



## INFORMACION Y CONTROL DE PUBLICACIONES, S.A.

Velázquez, 46, 1ª Drcha - Tel. 91 435 00 32 Fax 91 435 96 05 - 28001 - MADRID  
Av. Diagonal 497, 5a planta - Tel 93 439 24 18 Fax 93 419 25 34 - 08029 - BARCELONA

**Título:** DIARIO DE JEREZ  
**URL Primaria:** http://www.diariodejerez.es  
**Editor:** Diario de Jerez, S.A.  
**Domicilio:** Patricio Garvey, s/n  
**Ciudad:** 11402 CÁDIZ  
**Teléfono:** 956 321 411  
**Fax:** 956 349 904  
**E-mail:**  
**Clasificación:** Noticias e Información  
**Sub-Clasificación:** Noticias globales y actualidad

### 1. Cifras totales y promedios (Nacional e Internacional)

MES - AÑO	NAVEGADORES UNICOS	VISITAS	PAGINAS
Marzo - 2025	692.951	1.883.266	4.380.849
<b>PROMEDIO DIARIO</b>	<b>47.250</b>	<b>61.051</b>	<b>141.318</b>
<b>PROMEDIO LUNES-VIERNES</b>	50.062	64.502	144.303
<b>PROMEDIO SABADO-DOMINGO</b>	41.343	53.805	135.048
<b>PAGINAS / VISITAS</b>	2,31		
<b>DURACION MEDIA VISITAS</b>	0:03:26		
<b>TIEMPO INTERACCIÓN MEDIO</b>	0:02:09		

### 2. Secciones (Nacional e Internacional)

	PAGINAS	%
<b>HOME</b>	776.837	17.73 %
<b>RESTO</b>	3.604.012	82.27 %

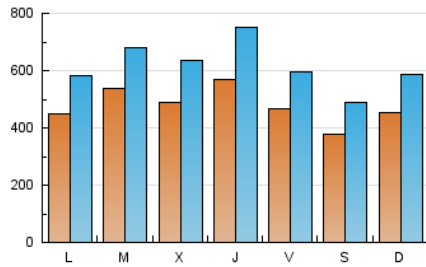
### 3. Por día del mes (Nacional e Internacional)

Día	N. únicos	Visitas	Páginas	Día	N. únicos	Visitas	Páginas	Día	N. únicos	Visitas	Páginas
<b>1</b>	30.871	38.313	78.188	<b>11</b>	47.693	59.157	138.679	<b>21</b>	51.149	63.006	139.873
<b>2</b>	33.154	42.481	104.665	<b>12</b>	67.107	89.124	170.533	<b>22</b>	45.820	57.495	146.707
<b>3</b>	39.491	49.951	144.858	<b>13</b>	79.694	111.571	230.368	<b>23</b>	59.199	75.571	168.697
<b>4</b>	45.303	57.462	137.515	<b>14</b>	53.687	70.361	131.377	<b>24</b>	47.144	57.906	171.133
<b>5</b>	37.680	48.461	138.438	<b>15</b>	32.241	43.612	97.900	<b>25</b>	52.626	63.748	127.401
<b>6</b>	37.144	46.524	107.401	<b>16</b>	36.071	47.520	119.180	<b>26</b>	36.650	46.948	90.990
<b>7</b>	42.778	53.913	104.303	<b>17</b>	43.259	56.561	175.635	<b>27</b>	48.764	60.884	105.956
<b>8</b>	44.707	60.603	163.360	<b>18</b>	69.933	91.204	165.412	<b>28</b>	39.574	50.784	113.945
<b>9</b>	58.056	78.171	209.603	<b>19</b>	54.716	70.111	124.124	<b>29</b>	34.227	44.055	121.904
<b>10</b>	54.491	71.396	201.422	<b>20</b>	61.631	81.090	146.719	<b>30</b>	39.087	50.225	140.278
								<b>31</b>	40.797	54.383	164.285

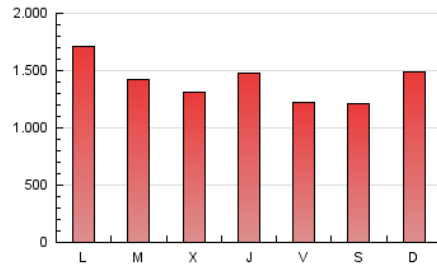
4. Gráficas (Nacional e Internacional)

4.1 Por día de la semana (promedio)

N. únicos / Visitas (x 100)

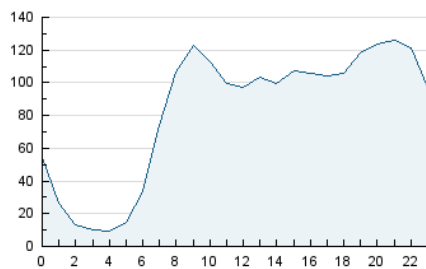


Páginas (x 100)

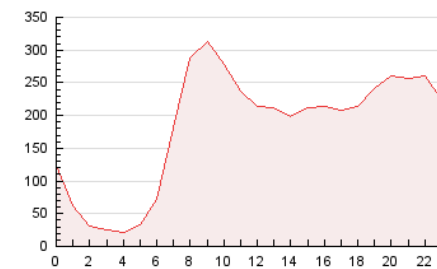


4.2 Por franja horaria (promedio)

Visitas\_ (x 1000)

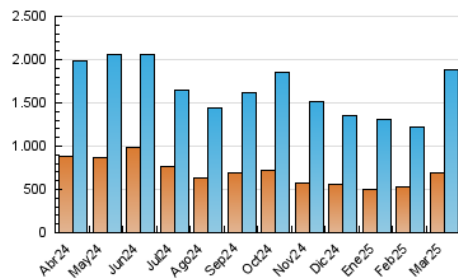


Páginas (x 1000)

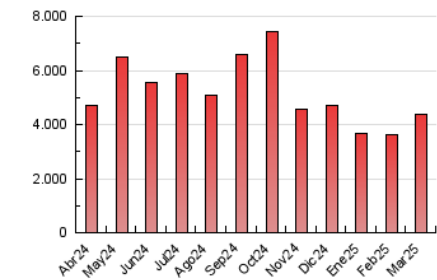


4.3 Por meses

N. únicos / Visitas (x 1000)



Páginas (x 1000)





## INFORMACION Y CONTROL DE PUBLICACIONES, S.A.

Velázquez, 46, 1ª Drcha - Tel. 91 435 00 32 Fax 91 435 96 05 - 28001 - MADRID  
 Av. Diagonal 497, 5a planta - Tel 93 439 24 18 Fax 93 419 25 34 - 08029 - BARCELONA

### Anexo - Tráfico Nacional

**Título:** DIARIO DE JEREZ  
**URL Primaria:** http://www.diariodejerez.es  
**Editor:** Diario de Jerez, S.A.  
**Domicilio:** Patricio Garvey, s/n  
**Ciudad:** 11402 CÁDIZ  
**Teléfono:** 956 321 411  
**Fax:** 956 349 904  
**E-mail:**  
**Clasificación:** Noticias e Información  
**Sub-Clasificación:** Noticias globales y actualidad

#### 1. Cifras totales y promedios (Nacional)

MES - AÑO	NAVEGADORES UNICOS	VISITAS	PAGINAS
Marzo - 2025	649.435	1.822.096	4.241.425
<b>PROMEDIO DIARIO</b>	<b>45.539</b>	<b>59.136</b>	<b>136.820</b>
<b>PROMEDIO LUNES-VIERNES</b>	<b>48.248</b>	<b>62.516</b>	<b>139.859</b>
<b>PROMEDIO SABADO-DOMINGO</b>	<b>39.849</b>	<b>52.038</b>	<b>130.440</b>
<b>PAGINAS / VISITAS</b>	<b>2,31</b>		
<b>DURACION MEDIA VISITAS</b>	<b>0:03:26</b>		
<b>TIEMPO INTERACCIÓN MEDIO</b>	<b>0:02:13</b>		

#### 2. Secciones (Nacional)

	PAGINAS	%
<b>HOME</b>	754.567	17.79 %
<b>RESTO</b>	3.486.858	82.21 %

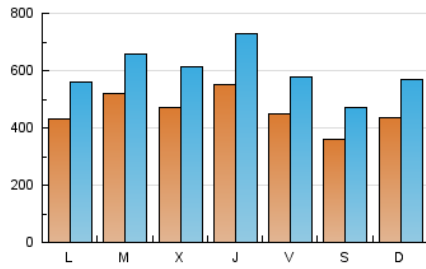
#### 3. Por día del mes (Nacional)

Día	N. únicos	Visitas	Páginas	Día	N. únicos	Visitas	Páginas	Día	N. únicos	Visitas	Páginas
<b>1</b>	29.351	36.584	75.337	<b>11</b>	45.726	57.264	134.426	<b>21</b>	49.408	61.486	135.333
<b>2</b>	31.634	40.814	99.793	<b>12</b>	64.915	87.188	166.137	<b>22</b>	44.140	55.395	142.044
<b>3</b>	37.609	48.090	140.432	<b>13</b>	77.654	108.903	224.814	<b>23</b>	57.531	73.595	164.878
<b>4</b>	43.421	55.172	132.580	<b>14</b>	51.877	68.461	126.639	<b>24</b>	45.118	55.787	166.300
<b>5</b>	36.003	46.459	133.937	<b>15</b>	30.999	42.443	94.415	<b>25</b>	50.451	61.293	122.574
<b>6</b>	35.342	44.978	103.223	<b>16</b>	34.645	46.001	115.848	<b>26</b>	35.002	44.679	87.808
<b>7</b>	41.265	52.296	100.535	<b>17</b>	41.861	55.099	171.386	<b>27</b>	47.023	59.254	102.610
<b>8</b>	43.496	59.112	156.834	<b>18</b>	68.171	89.690	161.415	<b>28</b>	37.892	48.538	109.164
<b>9</b>	56.362	75.804	201.853	<b>19</b>	52.884	67.809	120.154	<b>29</b>	32.925	42.414	116.951
<b>10</b>	52.678	69.336	196.213	<b>20</b>	59.742	79.006	142.190	<b>30</b>	37.406	48.220	136.442
								<b>31</b>	39.165	52.055	159.160

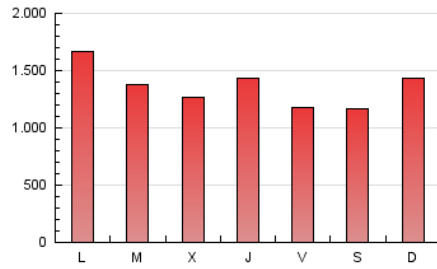
#### 4. Gráficas (Nacional)

##### 4.1 Por día de la semana (promedio)

N. únicos / Visitas (x 100)

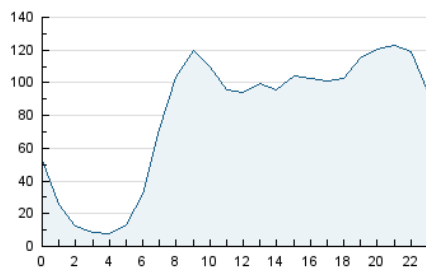


Páginas (x 100)

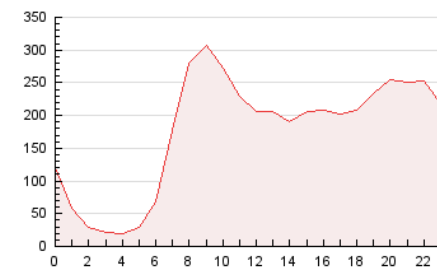


##### 4.2 Por franja horaria (promedio)

Visitas\_ (x 1000)

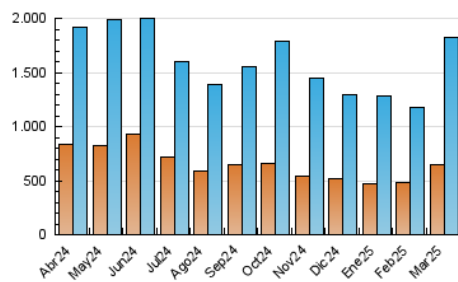


Páginas (x 1000)

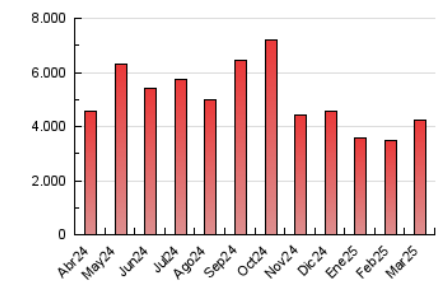


##### 4.3 Por meses

N. únicos / Visitas (x 1000)



Páginas (x 1000)



## 5. Observaciones

Este Medio Electrónico de Comunicación ha sido medido por la herramienta Google Analytics de Google (GA4).

## 6. Definiciones básicas (Para más información ver Normas Técnicas para el Control de los Medios Electrónicos de Comunicación)

### Página Vista:

Conjunto de ficheros enviado a un usuario como resultado de una petición del mismo recibida por el servidor. Cuando la página está formada por varios marcos (frames), el conjunto de los mismos tendrá, a efectos de cómputo, la consideración de una página unitaria.

### Visita:

Una secuencia ininterrumpida de páginas servidas a un usuario válido. Si dicho usuario no realiza peticiones de páginas en un periodo de tiempo (30 min) la siguiente petición constituirá el inicio de una nueva visita.

### Navegador Único:

Total de combinaciones únicas de una dirección IP y un identificador adicional. Los medios pueden utilizar cookies o el Identificador de Alta de registro.

### Duración Página Vista:

Tiempo acumulado en segundos de todas las páginas vistas (en visitas de dos o más páginas vistas), dividido por el número total de páginas vistas.

### Duración Visita:

Tiempo en segundos de todas las visitas de dos o más páginas vistas, dividido por el número total de visitas de dos o más páginas vistas.

### Tráfico nacional:

Audiencia/difusión correspondiente a España medida en base a los datos de las direcciones IP registradas por el sistema de medición.

## 7. Opinión

De OJDinteractiva, la división de INFORMACIÓN Y CONTROL DE PUBLICACIONES S.A.:

Hemos examinado la información facilitada por el editor del medio electrónico para el periodo que comprende la presente certificación.

Nuestro examen se ha realizado de acuerdo con las normas y procedimientos establecidos en las Normas Técnicas para el Control de los Medios Electrónicos de Comunicación.

En nuestra opinión, la presente acta presenta razonablemente la difusión/audiencia registrada por este medio electrónico.

### ADVERTENCIA:

El trabajo de OJDinteractiva, la división de INFORMACIÓN Y CONTROL DE PUBLICACIONES S.A (INTROL) se limita a la realización de pruebas para la revisión de los datos de recuento suministrados por el editor con la finalidad de expresar una opinión sobre la razonabilidad de dichos datos de acuerdo con las Normas Técnicas para el control de los MEC.

Por tanto, INTROL no acepta responsabilidad alguna por las inexactitudes o errores que puedan existir en los datos de recuento. Tampoco acepta ninguna responsabilidad por la falsedad en los datos de recuento recibidos del editor, ni por otros datos de medición que no están incluidos en el análisis.

Abril - 2025

OJDinteractiva