



## INFORMACION Y CONTROL DE PUBLICACIONES, S.A.

Velázquez, 46, 1º Drcha - Tel. 91 435 00 32 Fax 91 435 96 05 - 28001 - MADRID  
 Entença, 218 Entr. 7 - Tel 93 439 24 18 Fax 93 419 25 34 - 08029 - BARCELONA

**Título:** DIARIO DE JEREZ  
**URL Primaria:** http://www.diariodejerez.es  
**Editor:** Diario de Jerez, S.A.  
**Domicilio:** Patricio Garvey, s/n  
**Ciudad:** 11402 CÁDIZ  
**Teléfono:** 956 321 411  
**Fax:** 956 349 904  
**E-mail:**  
**Clasificación:** Noticias e Información  
**Sub-Clasificación:** Noticias globales y actualidad



### 1. Cifras totales y promedios (Nacional e Internacional)

MES - AÑO	NAVEGADORES UNICOS	VISITAS	PAGINAS
Marzo - 2020	762.943	1.926.560	5.127.718
<b>PROMEDIO DIARIO</b>	<b>46.348</b>	<b>62.147</b>	<b>165.410</b>
<b>PROMEDIO LUNES-VIERNES</b>	47.354	63.525	168.794
<b>PROMEDIO SABADO-DOMINGO</b>	43.889	58.778	157.139
<b>PAGINAS / VISITAS</b>	2,66		
<b>DURACION MEDIA VISITAS</b>	0:04:11		
<b>DURACION MEDIA PAGINAS</b>	0:02:31		

### 2. Secciones (Nacional e Internacional)

	PAGINAS	%
<b>HOME</b>	1.366.725	26.65 %
<b>RESTO</b>	3.760.993	73.35 %

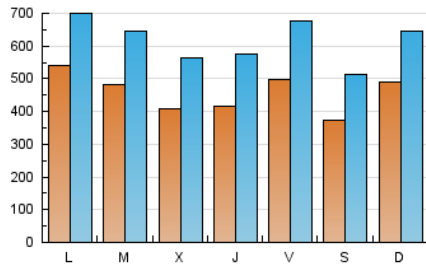
### 3. Por día del mes (Nacional e Internacional)

Día	N. únicos	Visitas	Páginas	Día	N. únicos	Visitas	Páginas	Día	N. únicos	Visitas	Páginas
1	24.647	31.774	84.604	11	41.031	56.339	123.348	21	43.932	60.736	159.577
2	25.080	32.459	97.691	12	46.059	65.698	143.004	22	50.908	73.119	222.054
3	29.785	37.444	106.170	13	51.047	72.785	157.285	23	54.261	75.011	236.972
4	31.949	41.683	104.869	14	33.172	51.511	128.873	24	55.171	74.649	193.283
5	34.890	43.629	117.456	15	92.394	117.387	212.368	25	53.686	72.999	221.417
6	32.784	39.644	109.457	16	86.557	110.104	250.067	26	45.774	63.744	238.883
7	26.553	32.495	128.222	17	48.203	68.479	175.130	27	42.150	58.573	165.922
8	29.853	38.321	127.232	18	37.298	54.098	144.565	28	45.706	60.828	165.108
9	59.924	71.326	183.911	19	39.561	57.883	156.424	29	47.835	62.831	186.215
10	61.595	77.877	158.763	20	73.018	99.270	211.428	30	44.757	60.486	164.378
								31	47.200	63.378	253.042

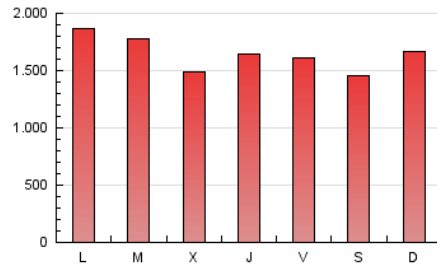
4. Gráficas (Nacional e Internacional)

4.1 Por día de la semana (promedio)

N. únicos / Visitas (x 100)

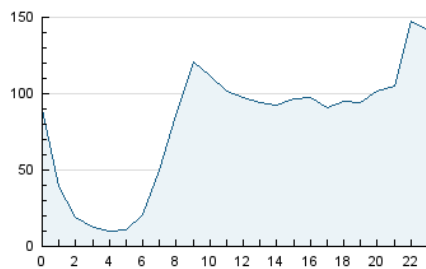


Páginas (x 100)

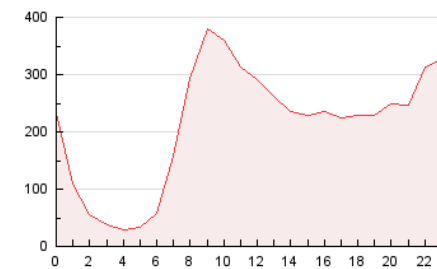


4.2 Por franja horaria (promedio)

Visitas (x 1000)

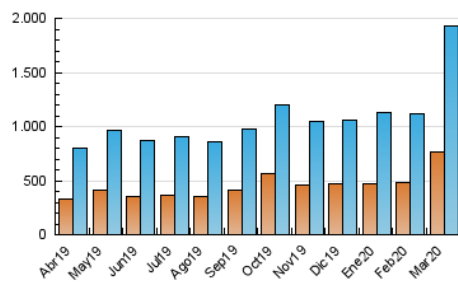


Páginas (x 1000)

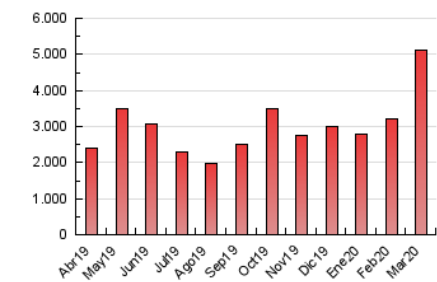


4.3 Por meses

N. únicos / Visitas (x 1000)



Páginas (x 1000)





## INFORMACION Y CONTROL DE PUBLICACIONES, S.A.

Velázquez, 46, 1º Drcha - Tel. 91 435 00 32 Fax 91 435 96 05 - 28001 - MADRID  
 Entença, 218 Entr. 7 - Tel 93 439 24 18 Fax 93 419 25 34 - 08029 - BARCELONA

### Anexo - Tráfico Nacional

**Título:** DIARIO DE JEREZ  
**URL Primaria:** http://www.diariodejerez.es  
**Editor:** Diario de Jerez, S.A.  
**Domicilio:** Patricio Garvey, s/n  
**Ciudad:** 11402 CÁDIZ  
**Teléfono:** 956 321 411  
**Fax:** 956 349 904  
**E-mail:**  
**Clasificación:** Noticias e Información  
**Sub-Clasificación:** Noticias globales y actualidad



#### 1. Cifras totales y promedios (Nacional)

MES - AÑO	NAVEGADORES UNICOS	VISITAS	PAGINAS
Marzo - 2020	698.608	1.833.470	4.921.496
<b>PROMEDIO DIARIO</b>	<b>43.731</b>	<b>59.144</b>	<b>158.758</b>
<b>PROMEDIO LUNES-VIERNES</b>	<b>44.599</b>	<b>60.372</b>	<b>161.957</b>
<b>PROMEDIO SABADO-DOMINGO</b>	<b>41.610</b>	<b>56.144</b>	<b>150.937</b>
<b>PAGINAS / VISITAS</b>	<b>2,68</b>		
<b>DURACION MEDIA VISITAS</b>	<b>0:04:09</b>		
<b>DURACION MEDIA PAGINAS</b>	<b>0:02:28</b>		

#### 2. Secciones (Nacional)

	PAGINAS	%
<b>HOME</b>	1.333.268	27.09 %
<b>RESTO</b>	3.588.228	72.91 %

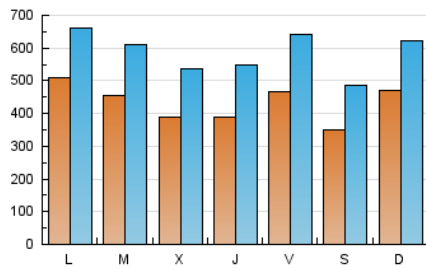
#### 3. Por día del mes (Nacional)

Día	N. únicos	Visitas	Páginas	Día	N. únicos	Visitas	Páginas	Día	N. únicos	Visitas	Páginas
1	22.951	29.743	78.792	11	38.051	52.688	116.261	21	42.579	58.865	154.974
2	23.651	30.622	92.221	12	43.349	62.711	137.297	22	49.255	70.982	215.694
3	28.171	35.511	100.662	13	48.626	69.816	151.150	23	52.177	72.735	230.181
4	29.943	39.361	99.620	14	31.587	49.453	123.810	24	53.187	72.134	187.547
5	30.929	39.242	108.944	15	90.320	114.882	207.063	25	51.635	70.485	214.682
6	26.948	33.594	98.653	16	84.281	107.025	242.525	26	43.966	61.677	232.339
7	21.590	27.283	119.223	17	46.757	66.560	169.907	27	40.759	56.763	160.231
8	25.414	33.755	117.456	18	35.992	52.364	140.244	28	44.302	59.221	160.461
9	50.809	62.099	169.367	19	37.812	55.835	151.995	29	46.496	61.110	180.962
10	54.179	70.195	146.531	20	70.943	96.451	205.767	30	43.373	58.797	160.109
								31	45.636	61.511	246.828

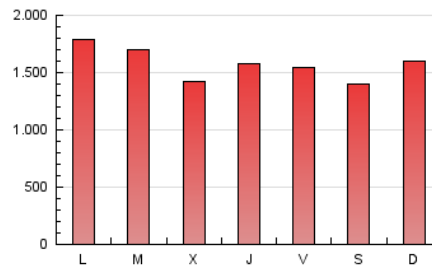
4. Gráficas (Nacional)

4.1 Por día de la semana (promedio)

N. únicos / Visitas (x 100)

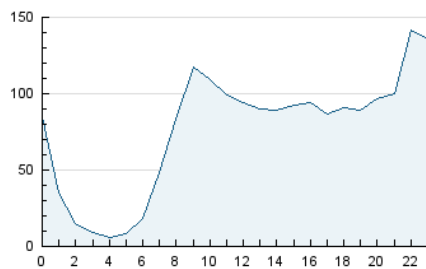


Páginas (x 100)

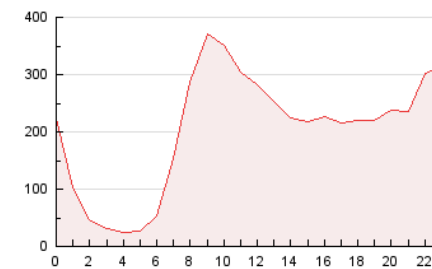


4.2 Por franja horaria (promedio)

Visitas (x 1000)

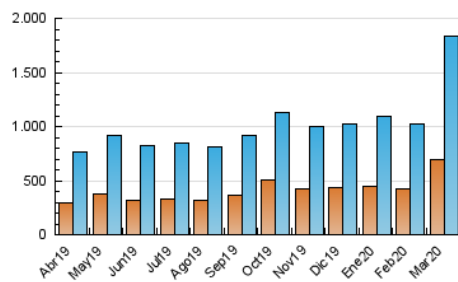


Páginas (x 1000)

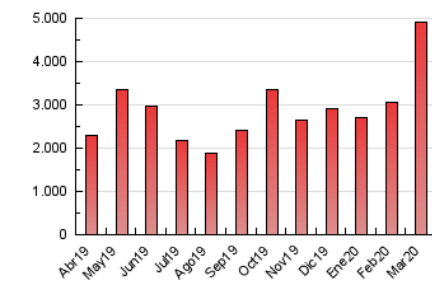


4.3 Por meses

N. únicos / Visitas (x 1000)



Páginas (x 1000)



## 5. Observaciones

Este Medio Electrónico de Comunicación ha sido medido por la herramienta Google Analytics de Google

## 6. Definiciones básicas (Para más información ver Normas Técnicas para el Control de los Medios Electrónicos de Comunicación)

### Página Vista:

Conjunto de ficheros enviado a un usuario como resultado de una petición del mismo recibida por el servidor. Cuando la página está formada por varios marcos (frames), el conjunto de los mismos tendrá, a efectos de cómputo, la consideración de una página unitaria.

### Visita:

Una secuencia ininterrumpida de páginas servidas a un usuario válido. Si dicho usuario no realiza peticiones de páginas en un periodo de tiempo (30 min) la siguiente petición constituirá el inicio de una nueva visita.

### Navegador Único:

Total de combinaciones únicas de una dirección IP y un identificador adicional. Los medios pueden utilizar cookies o el Identificador de Alta de registro.

### Duración Página Vista:

Tiempo acumulado en segundos de todas las páginas vistas (en visitas de dos o más páginas vistas), dividido por el número total de páginas vistas.

### Duración Visita:

Tiempo en segundos de todas las visitas de dos o más páginas vistas, dividido por el número total de visitas de dos o más páginas vistas.

### Tráfico nacional:

Audiencia/difusión correspondiente a España medida en base a los datos de las direcciones IP registradas por el sistema de medición.

## 7. Opinión

De OJDinteractiva, la división de INFORMACIÓN Y CONTROL DE PUBLICACIONES S.A.:

Hemos examinado la información facilitada por el editor del medio electrónico para el periodo que comprende la presente certificación.

Nuestro examen se ha realizado de acuerdo con las normas y procedimientos establecidos en las Normas Técnicas para el Control de los Medios Electrónicos de Comunicación.

En nuestra opinión, la presente acta presenta razonablemente la difusión/audiencia registrada por este medio electrónico.

### ADVERTENCIA:

El trabajo de OJDinteractiva, la división de INFORMACIÓN Y CONTROL DE PUBLICACIONES S.A (INTROL) se limita a la realización de pruebas para la revisión de los datos de recuento suministrados por el editor con la finalidad de expresar una opinión sobre la razonabilidad de dichos datos de acuerdo con las Normas Técnicas para el control de los MEC.

Por tanto, INTROL no acepta responsabilidad alguna por las inexactitudes o errores que puedan existir en los datos de recuento. Tampoco acepta ninguna responsabilidad por la falsedad en los datos de recuento recibidos del editor, ni por otros datos de medición que no están incluidos en el análisis.

Abril - 2020

OJDinteractiva