



## INFORMACION Y CONTROL DE PUBLICACIONES, S.A.

Velázquez, 46, 1º Drcha - Tel. 91 435 00 32 Fax 91 435 96 05 - 28001 - MADRID  
 Entença, 218 Entr. 7 - Tel 93 439 24 18 Fax 93 419 25 34 - 08029 - BARCELONA

**Título:** DIARIO DE JEREZ  
**URL Primaria:** http://www.diariodejerez.es  
**Editor:** Diario de Jerez, S.A.  
**Domicilio:** Patricio Garvey, s/n  
**Ciudad:** 11402 CÁDIZ  
**Teléfono:** 956 321 411  
**Fax:** 956 349 904  
**E-mail:**  
**Clasificación:** Noticias e Información  
**Sub-Clasificación:** Noticias globales y actualidad

### 1. Cifras totales y promedios (Nacional e Internacional)

MES - AÑO	NAVEGADORES UNICOS	VISITAS	PAGINAS
Enero - 2021	601.922	2.317.560	6.264.598
<b>PROMEDIO DIARIO</b>	<b>46.873</b>	<b>74.760</b>	<b>202.084</b>
<b>PROMEDIO LUNES-VIERNES</b>	47.913	79.077	210.695
<b>PROMEDIO SABADO-DOMINGO</b>	44.690	65.695	184.000
<b>PAGINAS / VISITAS</b>	2,70		
<b>DURACION MEDIA VISITAS</b>	0:04:01		
<b>DURACION MEDIA PAGINAS</b>	0:02:21		

### 2. Secciones (Nacional e Internacional)

	PAGINAS	%
<b>HOME</b>	1.498.419	23.92 %
<b>RESTO</b>	4.766.179	76.08 %

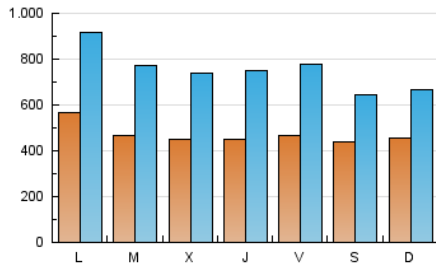
### 3. Por día del mes (Nacional e Internacional)

Día	N. únicos	Visitas	Páginas	Día	N. únicos	Visitas	Páginas	Día	N. únicos	Visitas	Páginas
1	30.968	45.579	156.741	11	38.386	63.513	165.986	21	48.993	87.368	202.285
2	45.505	62.997	160.411	12	36.489	59.484	179.857	22	58.046	101.367	228.182
3	38.271	51.396	126.176	13	45.074	69.291	167.870	23	45.717	70.332	176.550
4	38.647	55.906	224.246	14	38.563	67.392	154.941	24	48.726	78.557	206.038
5	34.449	53.097	186.419	15	55.309	94.412	258.099	25	100.438	170.693	365.990
6	36.501	58.048	169.059	16	44.429	66.321	187.287	26	68.525	115.655	273.390
7	37.340	57.667	162.487	17	45.243	65.849	214.937	27	47.743	75.228	224.000
8	48.461	78.882	184.884	18	48.298	76.034	189.118	28	55.122	88.128	287.375
9	34.218	51.741	128.681	19	46.805	80.608	207.590	29	41.701	68.498	194.020
10	35.634	53.435	144.158	20	50.319	93.761	242.055	30	48.300	71.384	266.462
								31	60.855	84.937	229.304

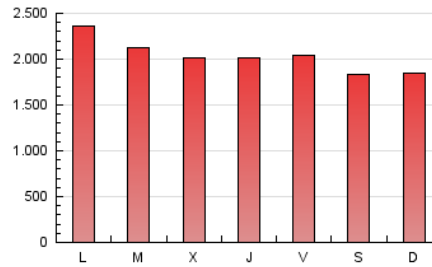
4. Gráficas (Nacional e Internacional)

4.1 Por día de la semana (promedio)

N. únicos / Visitas (x 100)

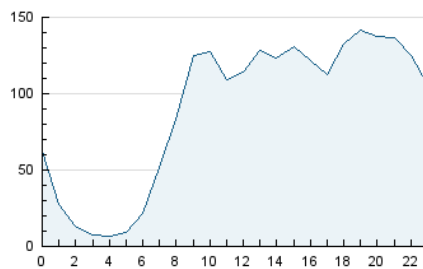


Páginas (x 100)

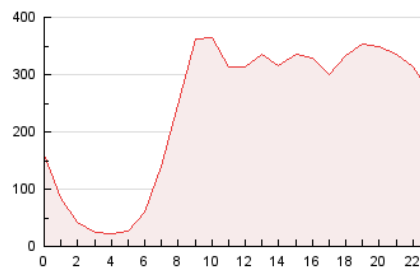


4.2 Por franja horaria (promedio)

Visitas (x 1000)

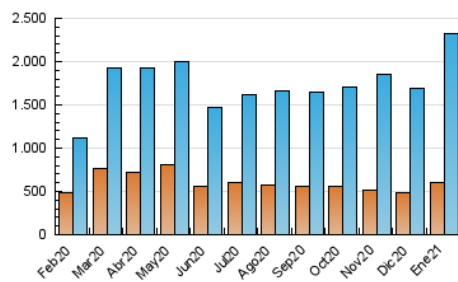


Páginas (x 1000)

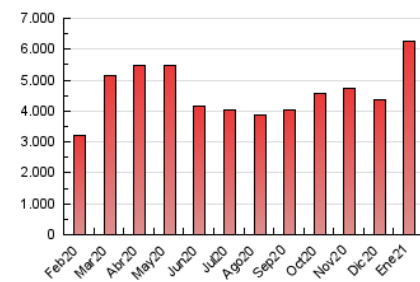


4.3 Por meses

N. únicos / Visitas (x 1000)



Páginas (x 1000)





## INFORMACION Y CONTROL DE PUBLICACIONES, S.A.

Velázquez, 46, 1º Drcha - Tel. 91 435 00 32 Fax 91 435 96 05 - 28001 - MADRID  
 Entença, 218 Entr. 7 - Tel 93 439 24 18 Fax 93 419 25 34 - 08029 - BARCELONA

### Anexo - Tráfico Nacional

**Título:** DIARIO DE JEREZ  
**URL Primaria:** http://www.diariodejerez.es  
**Editor:** Diario de Jerez, S.A.  
**Domicilio:** Patricio Garvey, s/n  
**Ciudad:** 11402 CÁDIZ  
**Teléfono:** 956 321 411  
**Fax:** 956 349 904  
**E-mail:**  
**Clasificación:** Noticias e Información  
**Sub-Clasificación:** Noticias globales y actualidad

#### 1. Cifras totales y promedios (Nacional)

MES - AÑO	NAVEGADORES UNICOS	VISITAS	PAGINAS
Enero - 2021	572.959	2.263.562	6.125.091
<b>PROMEDIO DIARIO</b>	<b>45.513</b>	<b>73.018</b>	<b>197.584</b>
<b>PROMEDIO LUNES-VIERNES</b>	<b>46.491</b>	<b>77.238</b>	<b>205.942</b>
<b>PROMEDIO SABADO-DOMINGO</b>	<b>43.459</b>	<b>64.156</b>	<b>180.031</b>
<b>PAGINAS / VISITAS</b>	<b>2,71</b>		
<b>DURACION MEDIA VISITAS</b>	<b>0:03:58</b>		
<b>DURACION MEDIA PAGINAS</b>	<b>0:02:20</b>		

#### 2. Secciones (Nacional)

	PAGINAS	%
<b>HOME</b>	1.470.982	24.02 %
<b>RESTO</b>	4.654.109	75.98 %

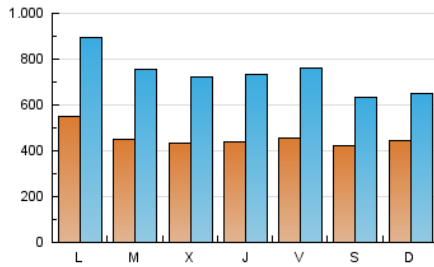
#### 3. Por día del mes (Nacional)

Día	N. únicos	Visitas	Páginas	Día	N. únicos	Visitas	Páginas	Día	N. únicos	Visitas	Páginas
1	30.150	44.429	152.741	11	37.087	61.695	160.706	21	47.481	85.319	197.233
2	44.356	61.637	156.670	12	35.090	57.659	174.395	22	56.645	99.410	223.466
3	37.248	50.088	123.041	13	43.640	67.469	163.329	23	44.502	68.725	172.586
4	37.532	54.502	220.144	14	37.279	65.647	151.134	24	47.309	76.846	201.941
5	33.384	51.670	182.725	15	53.753	92.548	253.698	25	98.232	168.014	359.956
6	35.415	56.674	165.446	16	43.329	64.874	183.590	26	66.520	113.015	267.462
7	36.318	56.296	159.216	17	44.018	64.317	210.424	27	46.222	73.213	218.407
8	47.046	77.231	181.183	18	46.863	74.228	184.133	28	53.484	85.920	280.392
9	33.089	50.306	125.254	19	45.307	78.783	202.909	29	40.092	66.622	189.454
10	34.483	52.034	140.127	20	48.764	91.662	236.654	30	47.132	69.793	262.479
								31	59.125	82.936	224.196

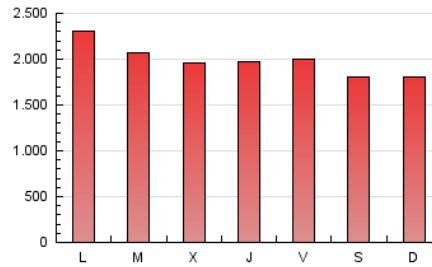
4. Gráficas (Nacional)

4.1 Por día de la semana (promedio)

N. únicos / Visitas (x 100)

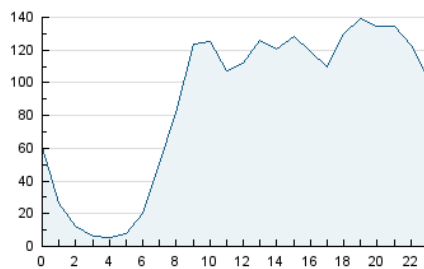


Páginas (x 100)

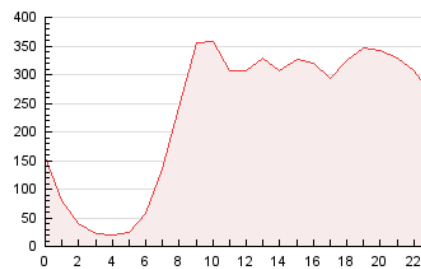


4.2 Por franja horaria (promedio)

Visitas (x 1000)

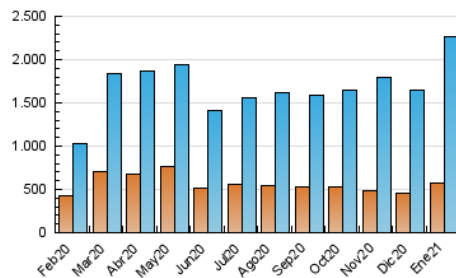


Páginas (x 1000)

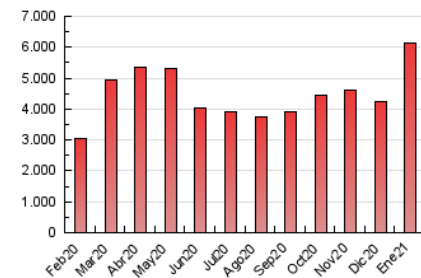


4.3 Por meses

N. únicos / Visitas (x 1000)



Páginas (x 1000)



## 5. Observaciones

Este Medio Electrónico de Comunicación ha sido medido por la herramienta Google Analytics de Google

## 6. Definiciones básicas (Para más información ver Normas Técnicas para el Control de los Medios Electrónicos de Comunicación)

### Página Vista:

Conjunto de ficheros enviado a un usuario como resultado de una petición del mismo recibida por el servidor. Cuando la página está formada por varios marcos (frames), el conjunto de los mismos tendrá, a efectos de cómputo, la consideración de una página unitaria.

### Visita:

Una secuencia ininterrumpida de páginas servidas a un usuario válido. Si dicho usuario no realiza peticiones de páginas en un periodo de tiempo (30 min) la siguiente petición constituirá el inicio de una nueva visita.

### Navegador Único:

Total de combinaciones únicas de una dirección IP y un identificador adicional. Los medios pueden utilizar cookies o el Identificador de Alta de registro.

### Duración Página Vista:

Tiempo acumulado en segundos de todas las páginas vistas (en visitas de dos o más páginas vistas), dividido por el número total de páginas vistas.

### Duración Visita:

Tiempo en segundos de todas las visitas de dos o más páginas vistas, dividido por el número total de visitas de dos o más páginas vistas.

### Tráfico nacional:

Audiencia/difusión correspondiente a España medida en base a los datos de las direcciones IP registradas por el sistema de medición.

## 7. Opinión

De OJDinteractiva, la división de INFORMACIÓN Y CONTROL DE PUBLICACIONES S.A.:

Hemos examinado la información facilitada por el editor del medio electrónico para el periodo que comprende la presente certificación.

Nuestro examen se ha realizado de acuerdo con las normas y procedimientos establecidos en las Normas Técnicas para el Control de los Medios Electrónicos de Comunicación.

En nuestra opinión, la presente acta presenta razonablemente la difusión/audiencia registrada por este medio electrónico.

### ADVERTENCIA:

El trabajo de OJDinteractiva, la división de INFORMACIÓN Y CONTROL DE PUBLICACIONES S.A (INTROL) se limita a la realización de pruebas para la revisión de los datos de recuento suministrados por el editor con la finalidad de expresar una opinión sobre la razonabilidad de dichos datos de acuerdo con las Normas Técnicas para el control de los MEC.

Por tanto, INTROL no acepta responsabilidad alguna por las inexactitudes o errores que puedan existir en los datos de recuento. Tampoco acepta ninguna responsabilidad por la falsedad en los datos de recuento recibidos del editor, ni por otros datos de medición que no están incluidos en el análisis.

Febrero - 2021

OJDinteractiva