



## INFORMACION Y CONTROL DE PUBLICACIONES, S.A.

Velázquez, 46, 1º Drcha - Tel. 91 435 00 32 Fax 91 435 96 05 - 28001 - MADRID  
Av. Diagonal 497, 5a planta - Tel 93 439 24 18 Fax 93 419 25 34 - 08029 - BARCELONA

**Título:** ELDEPORTECONQUENSE.ES  
**URL Primaria:** http://www.eldeporteconquense.es  
**Editor:** Comunicación y Deporte C.L.M., S.L.  
**Domicilio:** Pol. Ind. Cuberg, 1 - plta. 1P  
**Ciudad:** 16004 CUENCA  
**Teléfono:**  
**Fax:**  
**E-mail:**  
**Clasificación:** Noticias e Información  
**Sub-Clasificación:** Noticias deportivas y actualidad

### 1. Cifras totales y promedios (Nacional e Internacional)

MES - AÑO	NAVEGADORES UNICOS	VISITAS	PAGINAS
Noviembre - 2021	24.116	50.740	90.132
<b>PROMEDIO DIARIO</b>	<b>1.380</b>	<b>1.691</b>	<b>3.004</b>
<b>PROMEDIO LUNES-VIERNES</b>	1.199	1.479	2.646
<b>PROMEDIO SABADO-DOMINGO</b>	1.878	2.276	3.991
<b>PAGINAS / VISITAS</b>	1,78		
<b>DURACION MEDIA VISITAS</b>	0:01:28		
<b>DURACION MEDIA PAGINAS</b>	0:01:53		

### 2. Secciones (Nacional e Internacional)

	PAGINAS	%
<b>HOME</b>	28.946	32.12 %
<b>RESTO</b>	61.186	67.88 %

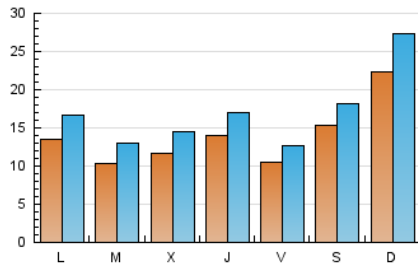
### 3. Por día del mes (Nacional e Internacional)

Día	N. únicos	Visitas	Páginas	Día	N. únicos	Visitas	Páginas	Día	N. únicos	Visitas	Páginas
1	1.099	1.397	2.668	11	1.329	1.647	2.917	21	1.182	1.615	3.381
2	1.102	1.350	2.578	12	1.001	1.258	2.428	22	1.058	1.347	2.687
3	1.232	1.503	2.664	13	1.087	1.366	2.840	23	951	1.215	2.128
4	2.174	2.528	4.074	14	1.307	1.769	3.874	24	829	1.052	1.995
5	1.256	1.478	2.293	15	1.258	1.577	2.916	25	944	1.173	2.161
6	940	1.160	2.077	16	959	1.198	2.196	26	981	1.183	2.153
7	1.228	1.620	3.212	17	1.252	1.532	2.726	27	3.250	3.640	5.691
8	1.324	1.669	3.093	18	1.154	1.448	2.599	28	5.188	5.953	8.629
9	1.179	1.485	2.791	19	956	1.182	2.005	29	1.981	2.339	3.857
10	1.349	1.710	3.130	20	840	1.082	2.227	30	1.016	1.264	2.142

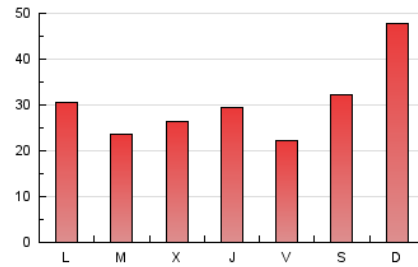
4. Gráficas (Nacional e Internacional)

4.1 Por día de la semana (promedio)

N. únicos / Visitas (x 100)

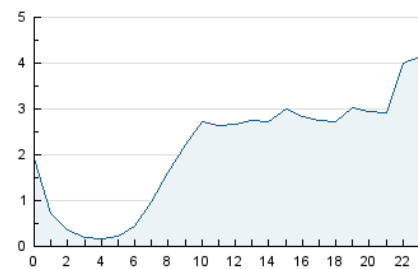


Páginas (x 100)

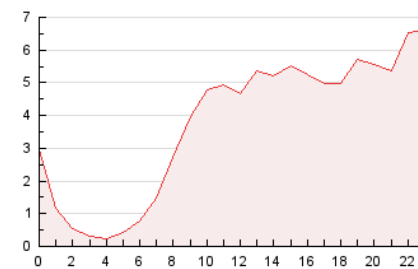


4.2 Por franja horaria (promedio)

Visitas\_\_ (x 1000)

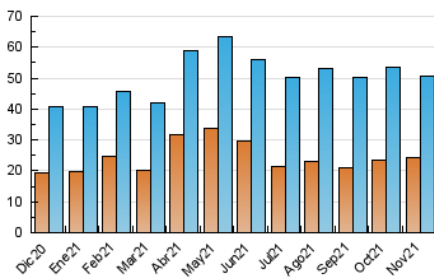


Páginas (x 1000)

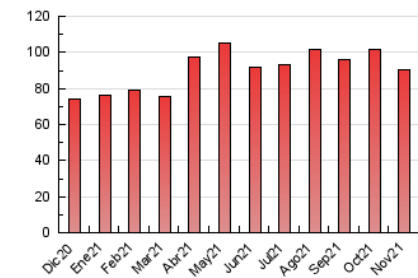


4.3 Por meses

N. únicos / Visitas (x 1000)



Páginas (x 1000)





## INFORMACION Y CONTROL DE PUBLICACIONES, S.A.

Velázquez, 46, 1º Drcha - Tel. 91 435 00 32 Fax 91 435 96 05 - 28001 - MADRID  
Av. Diagonal 497, 5a planta - Tel 93 439 24 18 Fax 93 419 25 34 - 08029 - BARCELONA

### Anexo - Tráfico Nacional

**Título:** ELDEPORTECONQUENSE.ES  
**URL Primaria:** http://www.eldeporteconquense.es  
**Editor:** Comunicación y Deporte C.L.M., S.L.  
**Domicilio:** Pol. Ind. Cuberg, 1 - plta. 1P  
**Ciudad:** 16004 CUENCA  
**Teléfono:**  
**Fax:**  
**E-mail:**  
**Clasificación:** Noticias e Información  
**Sub-Clasificación:** Noticias deportivas y actualidad

**eldeporteconquense**

#### 1. Cifras totales y promedios (Nacional)

MES - AÑO	NAVEGADORES UNICOS	VISITAS	PAGINAS
Noviembre - 2021	22.564	49.106	88.311
<b>PROMEDIO DIARIO</b>	<b>1.327</b>	<b>1.637</b>	<b>2.944</b>
<b>PROMEDIO LUNES-VIERNES</b>	<b>1.146</b>	<b>1.424</b>	<b>2.585</b>
<b>PROMEDIO SABADO-DOMINGO</b>	<b>1.826</b>	<b>2.222</b>	<b>3.929</b>
<b>PAGINAS / VISITAS</b>	<b>1,80</b>		
<b>DURACION MEDIA VISITAS</b>	<b>0:01:30</b>		
<b>DURACION MEDIA PAGINAS</b>	<b>0:01:53</b>		

#### 2. Secciones (Nacional)

	PAGINAS	%
<b>HOME</b>	28.897	32.72 %
<b>RESTO</b>	59.414	67.28 %

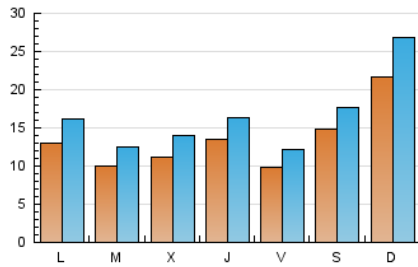
#### 3. Por día del mes (Nacional)

Día	N. únicos	Visitas	Páginas	Día	N. únicos	Visitas	Páginas	Día	N. únicos	Visitas	Páginas
1	1.052	1.349	2.608	11	1.259	1.574	2.839	21	1.150	1.579	3.328
2	1.060	1.307	2.535	12	926	1.183	2.344	22	1.012	1.300	2.641
3	1.189	1.460	2.619	13	1.024	1.303	2.766	23	896	1.156	2.061
4	2.120	2.474	4.020	14	1.245	1.702	3.789	24	779	1.001	1.940
5	1.211	1.431	2.243	15	1.204	1.522	2.847	25	894	1.122	2.107
6	905	1.125	2.042	16	906	1.145	2.136	26	911	1.113	2.081
7	1.194	1.586	3.178	17	1.202	1.480	2.662	27	3.199	3.590	5.632
8	1.281	1.626	3.049	18	1.096	1.386	2.527	28	5.097	5.856	8.532
9	1.126	1.429	2.722	19	912	1.138	1.956	29	1.912	2.271	3.786
10	1.285	1.644	3.052	20	793	1.031	2.166	30	975	1.223	2.103

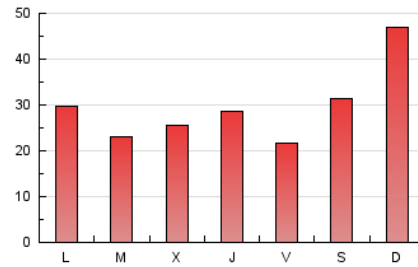
4. Gráficas (Nacional)

4.1 Por día de la semana (promedio)

N. únicos / Visitas (x 100)

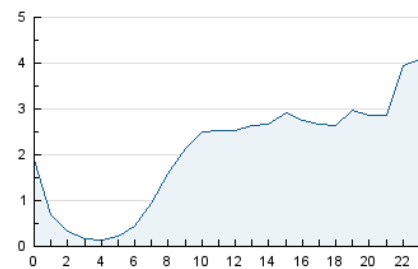


Páginas (x 100)

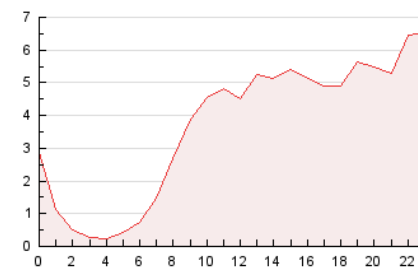


4.2 Por franja horaria (promedio)

Visitas\_\_ (x 1000)

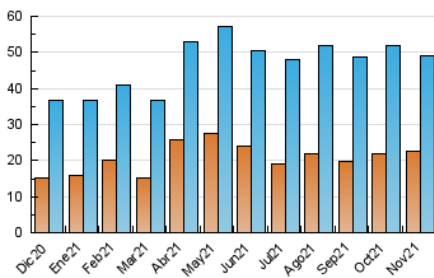


Páginas (x 1000)

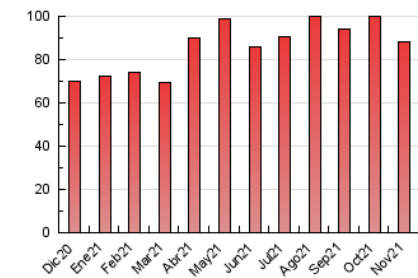


4.3 Por meses

N. únicos / Visitas (x 1000)



Páginas (x 1000)



## 5. Observaciones

Este Medio Electrónico de Comunicación ha sido medido por la herramienta Google Analytics de Google

## 6. Definiciones básicas (Para más información ver Normas Técnicas para el Control de los Medios Electrónicos de Comunicación)

### Página Vista:

Conjunto de ficheros enviado a un usuario como resultado de una petición del mismo recibida por el servidor. Cuando la página está formada por varios marcos (frames), el conjunto de los mismos tendrá, a efectos de cómputo, la consideración de una página unitaria.

### Visita:

Una secuencia ininterrumpida de páginas servidas a un usuario válido. Si dicho usuario no realiza peticiones de páginas en un periodo de tiempo (30 min) la siguiente petición constituirá el inicio de una nueva visita.

### Navegador Único:

Total de combinaciones únicas de una dirección IP y un identificador adicional. Los medios pueden utilizar cookies o el Identificador de Alta de registro.

### Duración Página Vista:

Tiempo acumulado en segundos de todas las páginas vistas (en visitas de dos o más páginas vistas), dividido por el número total de páginas vistas.

### Duración Visita:

Tiempo en segundos de todas las visitas de dos o más páginas vistas, dividido por el número total de visitas de dos o más páginas vistas.

### Tráfico nacional:

Audiencia/difusión correspondiente a España medida en base a los datos de las direcciones IP registradas por el sistema de medición.

## 7. Opinión

De OJDinteractiva, la división de INFORMACIÓN Y CONTROL DE PUBLICACIONES S.A.:

Hemos examinado la información facilitada por el editor del medio electrónico para el periodo que comprende la presente certificación.

Nuestro examen se ha realizado de acuerdo con las normas y procedimientos establecidos en las Normas Técnicas para el Control de los Medios Electrónicos de Comunicación.

En nuestra opinión, la presente acta presenta razonablemente la difusión/audiencia registrada por este medio electrónico.

### ADVERTENCIA:

El trabajo de OJDinteractiva, la división de INFORMACIÓN Y CONTROL DE PUBLICACIONES S.A (INTROL) se limita a la realización de pruebas para la revisión de los datos de recuento suministrados por el editor con la finalidad de expresar una opinión sobre la razonabilidad de dichos datos de acuerdo con las Normas Técnicas para el control de los MEC. Por tanto, INTROL no acepta responsabilidad alguna por las inexactitudes o errores que puedan existir en los datos de recuento. Tampoco acepta ninguna responsabilidad por la falsedad en los datos de recuento recibidos del editor, ni por otros datos de medición que no están incluidos en el análisis.

Diciembre - 2021

OJDinteractiva