



INFORMACION Y CONTROL DE PUBLICACIONES, S.A.

Velázquez, 46, 1º Drcha - Tel. 91 435 00 32 Fax 91 435 96 05 - 28001 - MADRID
 Entença, 218 Entr. 7 - Tel 93 439 24 18 Fax 93 419 25 34 - 08029 - BARCELONA

Título: ELDEPORTECONQUENSE.ES
URL Primaria: http://www.eldeporteconquense.es
Editor: Comunicación y Deporte C.L.M., S.L.
Domicilio: Pol. Ind. Cuberg, 1 - plta. 1P
Ciudad: 16004 CUENCA
Teléfono:
Fax:
E-mail:
Clasificación: Noticias e Información
Sub-Clasificación: Noticias deportivas y actualidad

1. Cifras totales y promedios (Nacional e Internacional)

MES - AÑO	NAVEGADORES UNICOS	VISITAS	PAGINAS
Octubre - 2018	37.719	78.346	135.466
PROMEDIO DIARIO	2.096	2.527	4.370
PROMEDIO LUNES-VIERNES	2.026	2.421	4.128
PROMEDIO SABADO-DOMINGO	2.298	2.833	5.065
PAGINAS / VISITAS	1,73		
DURACION MEDIA VISITAS	0:01:20		
DURACION MEDIA PAGINAS	0:01:50		

2. Secciones (Nacional e Internacional)

	PAGINAS	%
HOME	33.783	24.94 %
RESTO	101.683	75.06 %

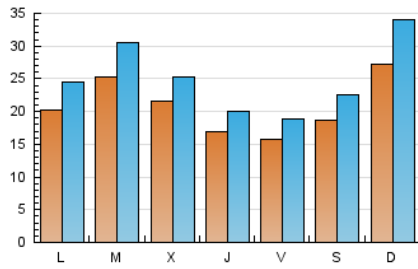
3. Por día del mes (Nacional e Internacional)

Día	N. únicos	Visitas	Páginas	Día	N. únicos	Visitas	Páginas	Día	N. únicos	Visitas	Páginas
1	1.441	1.809	3.284	11	1.469	1.778	2.999	21	3.529	4.759	10.657
2	1.636	2.057	3.616	12	1.192	1.432	2.497	22	2.608	3.215	6.957
3	1.765	2.132	3.469	13	1.901	2.262	3.930	23	4.032	4.726	7.713
4	1.302	1.512	2.525	14	2.201	2.675	4.592	24	2.815	3.249	5.368
5	1.346	1.621	2.863	15	1.980	2.352	3.950	25	2.170	2.527	4.128
6	1.948	2.310	3.544	16	2.332	2.840	4.624	26	1.494	1.771	3.140
7	3.157	3.771	6.049	17	1.889	2.223	3.683	27	1.482	1.819	3.300
8	2.020	2.457	4.381	18	1.816	2.175	3.896	28	2.018	2.443	4.035
9	1.768	2.102	3.584	19	2.295	2.730	4.466	29	2.033	2.423	4.149
10	2.094	2.432	3.991	20	2.145	2.624	4.410	30	2.915	3.532	5.505
								31	2.194	2.588	4.161

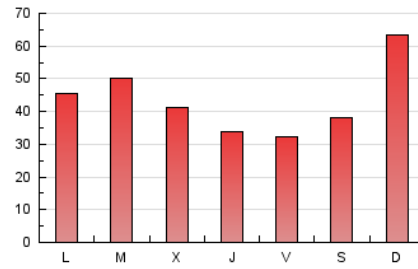
4. Gráficas (Nacional e Internacional)

4.1 Por día de la semana (promedio)

N. únicos / Visitas (x 100)



Páginas (x 100)

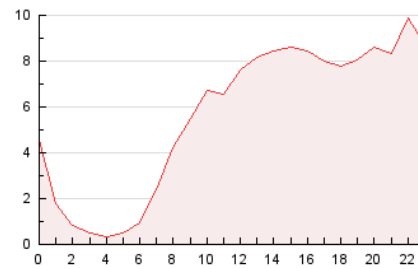


4.2 Por franja horaria (promedio)

Visitas (x 1000)

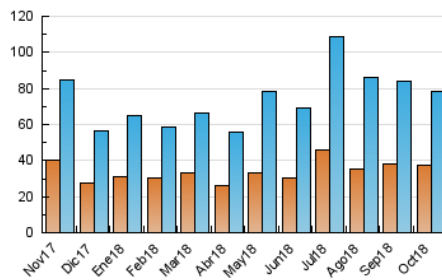


Páginas (x 1000)

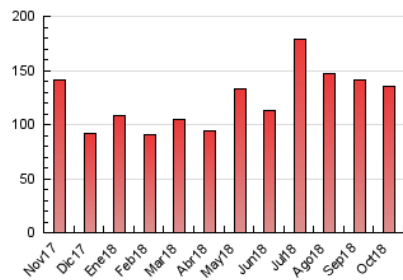


4.3 Por meses

N. únicos / Visitas (x 1000)



Páginas (x 1000)





INFORMACION Y CONTROL DE PUBLICACIONES, S.A.

Velázquez, 46, 1º Drcha - Tel. 91 435 00 32 Fax 91 435 96 05 - 28001 - MADRID
 Entença, 218 Entr. 7 - Tel 93 439 24 18 Fax 93 419 25 34 - 08029 - BARCELONA

Anexo - Tráfico Nacional

Título: ELDEPORTECONQUENSE.ES
URL Primaria: http://www.eldeporteconquense.es
Editor: Comunicación y Deporte C.L.M., S.L.
Domicilio: Pol. Ind. Cuberg, 1 - plta. 1P
Ciudad: 16004 CUENCA
Teléfono:
Fax:
E-mail:
Clasificación: Noticias e Información
Sub-Clasificación: Noticias deportivas y actualidad

1. Cifras totales y promedios (Nacional)

MES - AÑO	NAVEGADORES UNICOS	VISITAS	PAGINAS
Octubre - 2018	34.538	74.690	131.208
PROMEDIO DIARIO	1.983	2.409	4.233
PROMEDIO LUNES-VIERNES	1.913	2.303	3.992
PROMEDIO SABADO-DOMINGO	2.186	2.716	4.925
PAGINAS / VISITAS	1,76		
DURACION MEDIA VISITAS	0:01:23		
DURACION MEDIA PAGINAS	0:01:50		

2. Secciones (Nacional)

	PAGINAS	%
HOME	33.500	25.53 %
RESTO	97.708	74.47 %

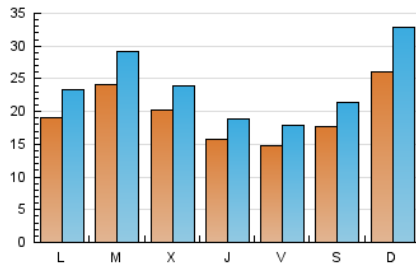
3. Por día del mes (Nacional)

Día	N. únicos	Visitas	Páginas	Día	N. únicos	Visitas	Páginas	Día	N. únicos	Visitas	Páginas
1	1.378	1.743	3.203	11	1.367	1.674	2.886	21	3.378	4.598	10.447
2	1.542	1.948	3.487	12	1.113	1.352	2.412	22	2.446	3.048	6.755
3	1.679	2.041	3.373	13	1.799	2.155	3.802	23	3.927	4.619	7.592
4	1.244	1.450	2.437	14	2.077	2.550	4.444	24	2.683	3.113	5.210
5	1.294	1.564	2.801	15	1.852	2.217	3.791	25	2.036	2.389	3.981
6	1.880	2.238	3.458	16	2.161	2.661	4.395	26	1.368	1.641	3.003
7	3.055	3.658	5.911	17	1.775	2.102	3.525	27	1.376	1.708	3.169
8	1.945	2.375	4.274	18	1.676	2.033	3.739	28	1.909	2.331	3.909
9	1.685	2.017	3.483	19	2.172	2.605	4.323	29	1.890	2.273	3.981
10	1.977	2.313	3.859	20	2.016	2.492	4.262	30	2.738	3.352	5.318
								31	2.040	2.430	3.978

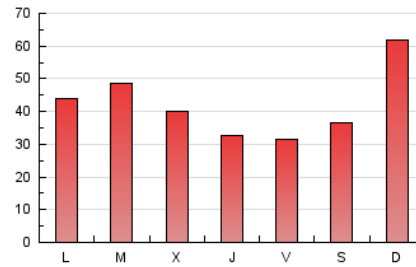
4. Gráficas (Nacional)

4.1 Por día de la semana (promedio)

N. únicos / Visitas (x 100)

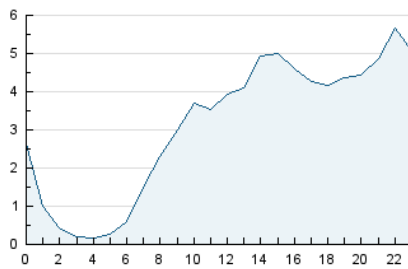


Páginas (x 100)

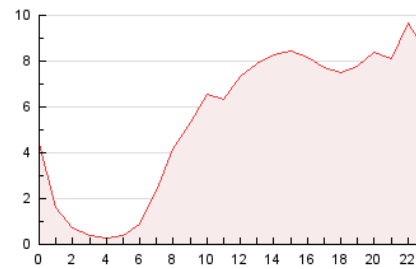


4.2 Por franja horaria (promedio)

Visitas (x 1000)

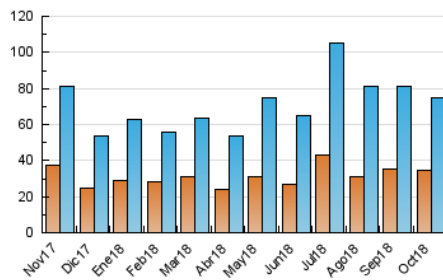


Páginas (x 1000)

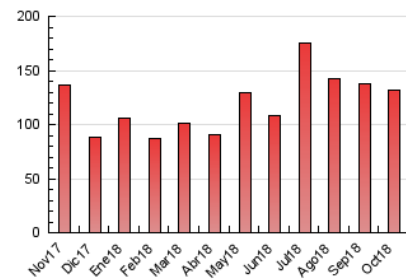


4.3 Por meses

N. únicos / Visitas (x 1000)



Páginas (x 1000)



5. Observaciones

Este Medio Electrónico de Comunicación ha sido medido por la herramienta Google Analytics de Google

6. Definiciones básicas (Para más información ver Normas Técnicas para el Control de los Medios Electrónicos de Comunicación)

Página Vista:

Conjunto de ficheros enviado a un usuario como resultado de una petición del mismo recibida por el servidor. Cuando la página está formada por varios marcos (frames), el conjunto de los mismos tendrá, a efectos de cómputo, la consideración de una página unitaria.

Visita:

Una secuencia ininterrumpida de páginas servidas a un usuario válido. Si dicho usuario no realiza peticiones de páginas en un periodo de tiempo (30 min) la siguiente petición constituirá el inicio de una nueva visita.

Navegador Único:

Total de combinaciones únicas de una dirección IP y un identificador adicional. Los medios pueden utilizar cookies o el Identificador de Alta de registro.

Duración Página Vista:

Tiempo acumulado en segundos de todas las páginas vistas (en visitas de dos o más páginas vistas), dividido por el número total de páginas vistas.

Duración Visita:

Tiempo en segundos de todas las visitas de dos o más páginas vistas, dividido por el número total de visitas de dos o más páginas vistas.

Tráfico nacional:

Audiencia/difusión correspondiente a España medida en base a los datos de las direcciones IP registradas por el sistema de medición.

7. Opinión

De OJDinteractiva, la división de INFORMACIÓN Y CONTROL DE PUBLICACIONES S.A.:

Hemos examinado la información facilitada por el editor del medio electrónico para el periodo que comprende la presente certificación.

Nuestro examen se ha realizado de acuerdo con las normas y procedimientos establecidos en las Normas Técnicas para el Control de los Medios Electrónicos de Comunicación.

En nuestra opinión, la presente acta presenta razonablemente la difusión/audiencia registrada por este medio electrónico.

ADVERTENCIA:

El trabajo de OJDinteractiva, la división de INFORMACIÓN Y CONTROL DE PUBLICACIONES S.A (INTROL) se limita a la realización de pruebas para la revisión de los datos de recuento suministrados por el editor con la finalidad de expresar una opinión sobre la razonabilidad de dichos datos de acuerdo con las Normas Técnicas para el control de los MEC.

Por tanto, INTROL no acepta responsabilidad alguna por las inexactitudes o errores que puedan existir en los datos de recuento. Tampoco acepta ninguna responsabilidad por la falsedad en los datos de recuento recibidos del editor, ni por otros datos de medición que no están incluidos en el análisis.

Noviembre - 2018

OJDinteractiva