



INFORMACION Y CONTROL DE PUBLICACIONES, S.A.

Velázquez, 46, 1º Drcha - Tel. 91 435 00 32 Fax 91 435 96 05 - 28001 - MADRID
 Entença, 218 Entr. 7 - Tel 93 439 24 18 Fax 93 419 25 34 - 08029 - BARCELONA

Título: ELDEPORTECONQUENSE.ES
URL Primaria: http://www.eldeporteconquense.es
Editor: Comunicación y Deporte C.L.M., S.L.
Domicilio: Pol. Ind. Cuberg, 1 - plta. 1P
Ciudad: 16004 CUENCA
Teléfono:
Fax:
E-mail:
Clasificación: Noticias e Información
Sub-Clasificación: Noticias deportivas y actualidad

1. Cifras totales y promedios (Nacional e Internacional)

MES - AÑO	NAVEGADORES UNICOS	VISITAS	PAGINAS
Agosto - 2019	30.106	70.535	128.201
PROMEDIO DIARIO	1.754	2.275	4.136
PROMEDIO LUNES-VIERNES	1.855	2.397	4.356
PROMEDIO SABADO-DOMINGO	1.509	1.979	3.597
PAGINAS / VISITAS	1,82		
DURACION MEDIA VISITAS	0:01:31		
DURACION MEDIA PAGINAS	0:01:51		

2. Secciones (Nacional e Internacional)

	PAGINAS	%
HOME	40.893	31.90 %
RESTO	87.308	68.10 %

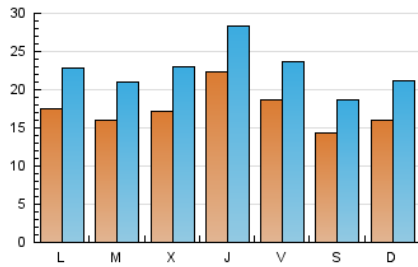
3. Por día del mes (Nacional e Internacional)

Día	N. únicos	Visitas	Páginas	Día	N. únicos	Visitas	Páginas	Día	N. únicos	Visitas	Páginas
1	1.603	2.193	4.281	11	1.709	2.214	4.153	21	1.709	2.371	4.689
2	1.382	1.887	3.780	12	1.823	2.374	4.352	22	1.592	2.178	4.830
3	1.319	1.748	3.135	13	1.637	2.186	4.063	23	1.658	2.156	4.107
4	1.163	1.634	3.142	14	1.674	2.223	4.002	24	1.411	1.874	3.659
5	1.888	2.466	4.707	15	1.593	2.140	3.883	25	1.580	2.141	4.076
6	1.645	2.192	4.307	16	1.233	1.608	3.188	26	1.533	1.970	3.802
7	1.756	2.373	4.532	17	1.154	1.564	2.923	27	1.401	1.831	3.249
8	1.727	2.292	4.304	18	1.964	2.452	4.218	28	1.755	2.201	3.595
9	1.477	1.934	3.450	19	1.776	2.327	4.452	29	4.640	5.377	7.682
10	1.407	1.882	3.405	20	1.689	2.213	4.469	30	3.619	4.232	6.103
								31	1.872	2.302	3.663

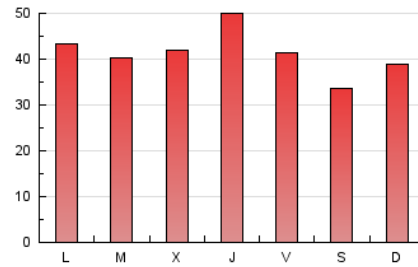
4. Gráficas (Nacional e Internacional)

4.1 Por día de la semana (promedio)

N. únicos / Visitas (x 100)



Páginas (x 100)

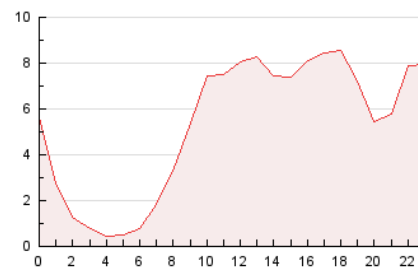


4.2 Por franja horaria (promedio)

Visitas (x 1000)

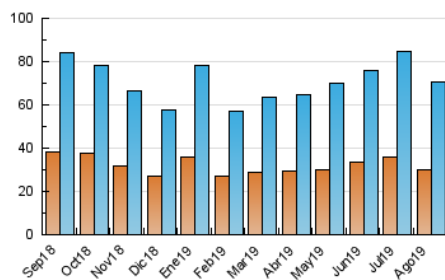


Páginas (x 1000)

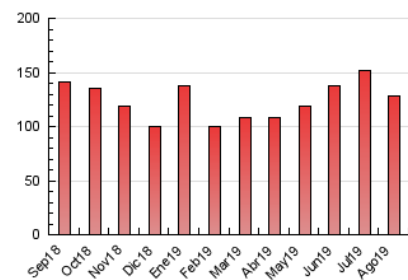


4.3 Por meses

N. únicos / Visitas (x 1000)



Páginas (x 1000)





INFORMACION Y CONTROL DE PUBLICACIONES, S.A.

Velázquez, 46, 1º Drcha - Tel. 91 435 00 32 Fax 91 435 96 05 - 28001 - MADRID
 Entença, 218 Entr. 7 - Tel 93 439 24 18 Fax 93 419 25 34 - 08029 - BARCELONA

Anexo - Tráfico Nacional

Título: ELDEPORTECONQUENSE.ES
URL Primaria: http://www.eldeporteconquense.es
Editor: Comunicación y Deporte C.L.M., S.L.
Domicilio: Pol. Ind. Cuberg, 1 - plta. 1P
Ciudad: 16004 CUENCA
Teléfono:
Fax:
E-mail:
Clasificación: Noticias e Información
Sub-Clasificación: Noticias deportivas y actualidad

1. Cifras totales y promedios (Nacional)

MES - AÑO	NAVEGADORES UNICOS	VISITAS	PAGINAS
Agosto - 2019	24.044	62.711	118.254
PROMEDIO DIARIO	1.548	2.023	3.815
PROMEDIO LUNES-VIERNES	1.628	2.115	3.996
PROMEDIO SABADO-DOMINGO	1.353	1.798	3.372
PAGINAS / VISITAS	1,89		
DURACION MEDIA VISITAS	0:01:30		
DURACION MEDIA PAGINAS	0:01:42		

2. Secciones (Nacional)

	PAGINAS	%
HOME	40.589	34.32 %
RESTO	77.665	65.68 %

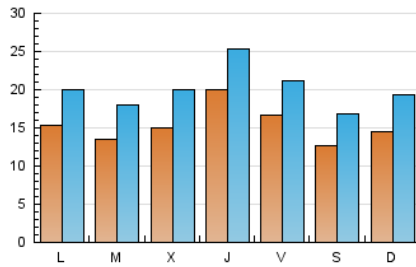
3. Por día del mes (Nacional)

Día	N. únicos	Visitas	Páginas	Día	N. únicos	Visitas	Páginas	Día	N. únicos	Visitas	Páginas
1	1.362	1.874	3.903	11	1.560	2.036	3.928	21	1.471	2.053	4.298
2	1.217	1.678	3.491	12	1.595	2.096	3.972	22	1.372	1.899	4.451
3	1.203	1.615	2.979	13	1.429	1.932	3.749	23	1.435	1.882	3.777
4	1.083	1.547	3.043	14	1.457	1.946	3.647	24	1.184	1.594	3.277
5	1.671	2.179	4.324	15	1.428	1.948	3.630	25	1.357	1.868	3.754
6	1.422	1.905	3.924	16	1.073	1.428	2.971	26	1.309	1.708	3.496
7	1.580	2.153	4.216	17	1.015	1.412	2.734	27	1.154	1.532	2.902
8	1.511	2.004	3.935	18	1.831	2.306	4.045	28	1.461	1.859	3.190
9	1.286	1.711	3.172	19	1.549	2.034	4.094	29	4.303	4.964	7.189
10	1.258	1.712	3.159	20	1.399	1.845	3.965	30	3.335	3.895	5.612
								31	1.690	2.096	3.427

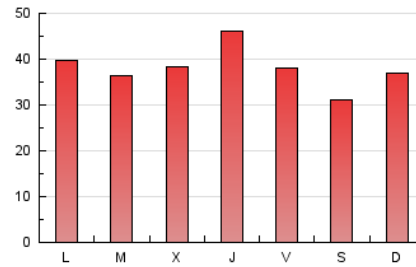
4. Gráficas (Nacional)

4.1 Por día de la semana (promedio)

N. únicos / Visitas (x 100)



Páginas (x 100)

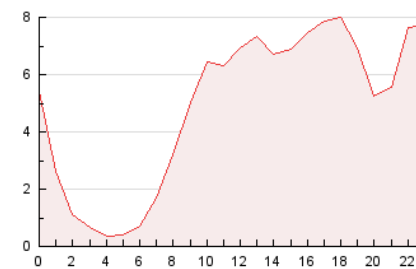


4.2 Por franja horaria (promedio)

Visitas (x 1000)

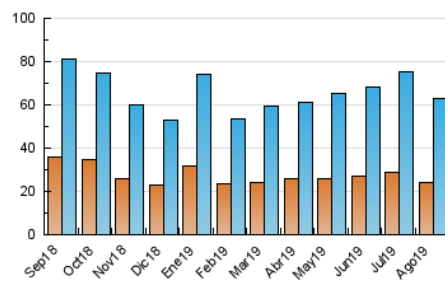


Páginas (x 1000)

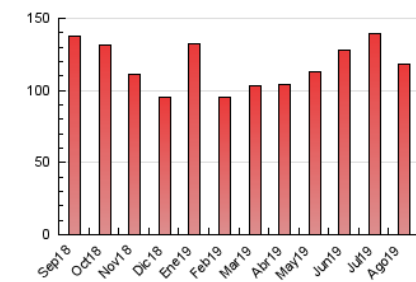


4.3 Por meses

N. únicos / Visitas (x 1000)



Páginas (x 1000)



5. Observaciones

Este Medio Electrónico de Comunicación ha sido medido por la herramienta Google Analytics de Google

6. Definiciones básicas (Para más información ver Normas Técnicas para el Control de los Medios Electrónicos de Comunicación)

Página Vista:

Conjunto de ficheros enviado a un usuario como resultado de una petición del mismo recibida por el servidor. Cuando la página está formada por varios marcos (frames), el conjunto de los mismos tendrá, a efectos de cómputo, la consideración de una página unitaria.

Visita:

Una secuencia ininterrumpida de páginas servidas a un usuario válido. Si dicho usuario no realiza peticiones de páginas en un periodo de tiempo (30 min) la siguiente petición constituirá el inicio de una nueva visita.

Navegador Único:

Total de combinaciones únicas de una dirección IP y un identificador adicional. Los medios pueden utilizar cookies o el Identificador de Alta de registro.

Duración Página Vista:

Tiempo acumulado en segundos de todas las páginas vistas (en visitas de dos o más páginas vistas), dividido por el número total de páginas vistas.

Duración Visita:

Tiempo en segundos de todas las visitas de dos o más páginas vistas, dividido por el número total de visitas de dos o más páginas vistas.

Tráfico nacional:

Audiencia/difusión correspondiente a España medida en base a los datos de las direcciones IP registradas por el sistema de medición.

7. Opinión

De OJDinteractiva, la división de INFORMACIÓN Y CONTROL DE PUBLICACIONES S.A.:

Hemos examinado la información facilitada por el editor del medio electrónico para el periodo que comprende la presente certificación.

Nuestro examen se ha realizado de acuerdo con las normas y procedimientos establecidos en las Normas Técnicas para el Control de los Medios Electrónicos de Comunicación.

En nuestra opinión, la presente acta presenta razonablemente la difusión/audiencia registrada por este medio electrónico.

ADVERTENCIA:

El trabajo de OJDinteractiva, la división de INFORMACIÓN Y CONTROL DE PUBLICACIONES S.A (INTROL) se limita a la realización de pruebas para la revisión de los datos de recuento suministrados por el editor con la finalidad de expresar una opinión sobre la razonabilidad de dichos datos de acuerdo con las Normas Técnicas para el control de los MEC.

Por tanto, INTROL no acepta responsabilidad alguna por las inexactitudes o errores que puedan existir en los datos de recuento. Tampoco acepta ninguna responsabilidad por la falsedad en los datos de recuento recibidos del editor, ni por otros datos de medición que no están incluidos en el análisis.

Septiembre - 2019

OJDinteractiva