



INFORMACION Y CONTROL DE PUBLICACIONES, S.A.

Velázquez, 46, 1º Drcha - Tel. 91 435 00 32 Fax 91 435 96 05 - 28001 - MADRID
 Entença, 218 Entr. 7 - Tel 93 439 24 18 Fax 93 419 25 34 - 08029 - BARCELONA

Título: ELDEPORTECONQUENSE.ES
URL Primaria: http://www.eldeporteconquense.es
Editor: Comunicación y Deporte C.L.M., S.L.
Domicilio: Pol. Ind. Cuberg, 1 - plta. 1P
Ciudad: 16004 CUENCA
Teléfono:
Fax:
E-mail:
Clasificación: Noticias e Información
Sub-Clasificación: Noticias deportivas y actualidad

1. Cifras totales y promedios (Nacional e Internacional)

MES - AÑO	NAVEGADORES UNICOS	VISITAS	PAGINAS
Julio - 2018	45.783	109.010	179.371
PROMEDIO DIARIO	2.730	3.516	5.786
PROMEDIO LUNES-VIERNES	2.919	3.764	6.223
PROMEDIO SABADO-DOMINGO	2.267	2.910	4.718
PAGINAS / VISITAS	1,65		
DURACION MEDIA VISITAS	0:01:09		
DURACION MEDIA PAGINAS	0:01:47		

2. Secciones (Nacional e Internacional)

	PAGINAS	%
HOME	40.345	22.49 %
RESTO	139.026	77.51 %

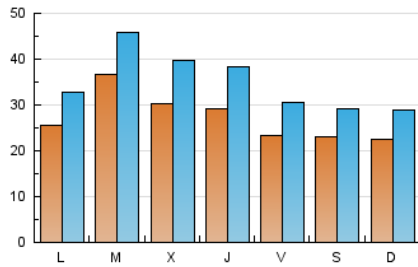
3. Por día del mes (Nacional e Internacional)

Día	N. únicos	Visitas	Páginas	Día	N. únicos	Visitas	Páginas	Día	N. únicos	Visitas	Páginas
1	1.610	2.018	3.249	11	2.517	3.356	5.610	21	2.383	2.950	4.567
2	1.505	1.882	3.131	12	2.418	3.260	5.837	22	2.435	3.072	4.749
3	1.495	1.890	3.265	13	2.292	3.230	5.793	23	2.308	3.123	5.339
4	2.151	2.761	4.580	14	2.179	3.032	5.256	24	2.596	3.636	7.084
5	3.203	4.119	6.231	15	2.019	2.893	5.451	25	3.120	4.360	7.495
6	2.261	2.879	4.510	16	3.562	4.528	7.332	26	3.315	4.424	7.609
7	1.961	2.435	3.811	17	9.208	10.796	14.997	27	2.645	3.353	5.570
8	2.495	3.079	4.591	18	4.360	5.460	8.814	28	2.677	3.269	5.102
9	2.692	3.395	5.267	19	2.773	3.500	5.866	29	2.644	3.445	5.690
10	2.812	3.711	6.021	20	2.122	2.799	4.825	30	2.683	3.486	6.478
								31	2.174	2.869	5.251

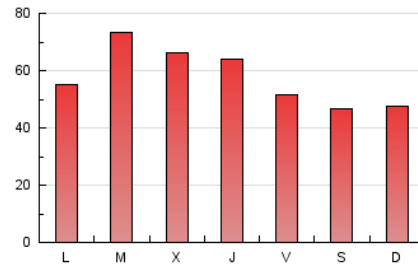
4. Gráficas (Nacional e Internacional)

4.1 Por día de la semana (promedio)

N. únicos / Visitas (x 100)

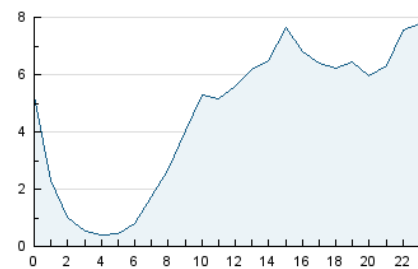


Páginas (x 100)

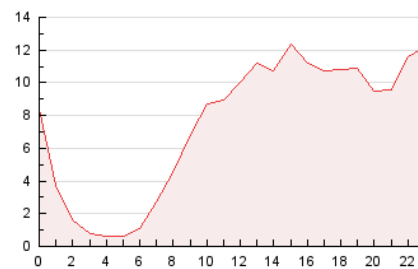


4.2 Por franja horaria (promedio)

Visitas (x 1000)

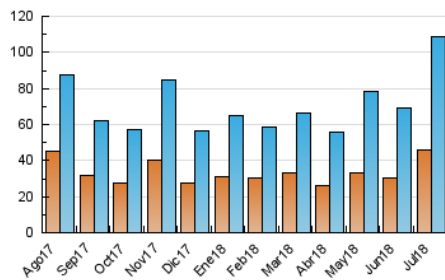


Páginas (x 1000)

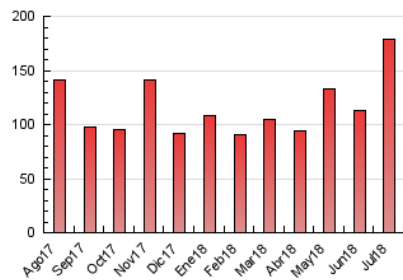


4.3 Por meses

N. únicos / Visitas (x 1000)



Páginas (x 1000)





INFORMACION Y CONTROL DE PUBLICACIONES, S.A.

Velázquez, 46, 1º Drcha - Tel. 91 435 00 32 Fax 91 435 96 05 - 28001 - MADRID
 Entença, 218 Entr. 7 - Tel 93 439 24 18 Fax 93 419 25 34 - 08029 - BARCELONA

Anexo - Tráfico Nacional

Título: ELDEPORTECONQUENSE.ES
URL Primaria: http://www.eldeporteconquense.es
Editor: Comunicación y Deporte C.L.M., S.L.
Domicilio: Pol. Ind. Cuberg, 1 - plta. 1P
Ciudad: 16004 CUENCA
Teléfono:
Fax:
E-mail:
Clasificación: Noticias e Información
Sub-Clasificación: Noticias deportivas y actualidad

1. Cifras totales y promedios (Nacional)

MES - AÑO	NAVEGADORES UNICOS	VISITAS	PAGINAS
Julio - 2018	42.747	105.186	174.802
PROMEDIO DIARIO	2.615	3.393	5.639
PROMEDIO LUNES-VIERNES	2.799	3.635	6.067
PROMEDIO SABADO-DOMINGO	2.164	2.801	4.591
PAGINAS / VISITAS	1,66		
DURACION MEDIA VISITAS	0:01:11		
DURACION MEDIA PAGINAS	0:01:47		

2. Secciones (Nacional)

	PAGINAS	%
HOME	40.013	22.89 %
RESTO	134.789	77.11 %

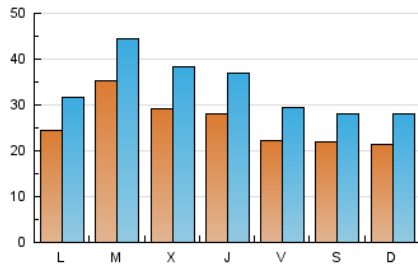
3. Por día del mes (Nacional)

Día	N. únicos	Visitas	Páginas	Día	N. únicos	Visitas	Páginas	Día	N. únicos	Visitas	Páginas
1	1.539	1.940	3.158	11	2.398	3.229	5.469	21	2.253	2.809	4.408
2	1.421	1.794	3.027	12	2.297	3.133	5.694	22	2.343	2.976	4.645
3	1.417	1.804	3.143	13	2.209	3.136	5.688	23	2.187	2.995	5.186
4	2.049	2.650	4.433	14	2.070	2.920	5.125	24	2.445	3.476	6.891
5	3.104	3.999	6.061	15	1.926	2.791	5.329	25	2.990	4.214	7.330
6	2.170	2.779	4.385	16	3.450	4.411	7.193	26	3.172	4.256	7.386
7	1.865	2.335	3.704	17	9.018	10.591	14.747	27	2.500	3.199	5.390
8	2.392	2.971	4.457	18	4.209	5.296	8.614	28	2.572	3.157	4.964
9	2.583	3.280	5.128	19	2.643	3.359	5.707	29	2.519	3.312	5.528
10	2.694	3.591	5.878	20	2.016	2.687	4.699	30	2.546	3.346	6.326
								31	2.058	2.750	5.109

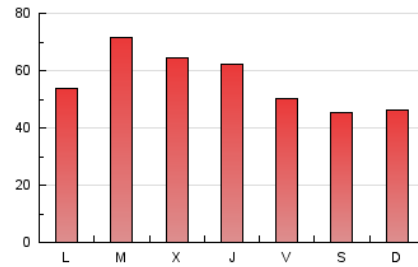
4. Gráficas (Nacional)

4.1 Por día de la semana (promedio)

N. únicos / Visitas (x 100)



Páginas (x 100)

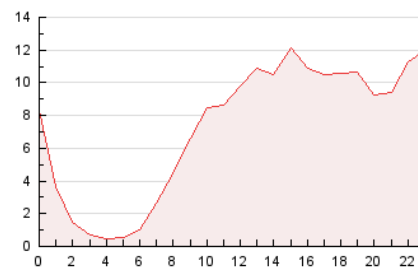


4.2 Por franja horaria (promedio)

Visitas (x 1000)

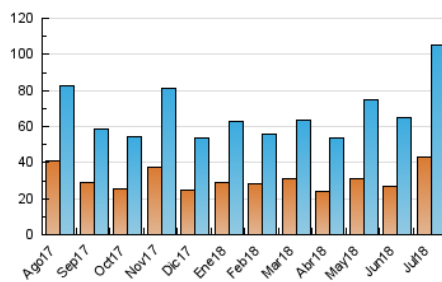


Páginas (x 1000)

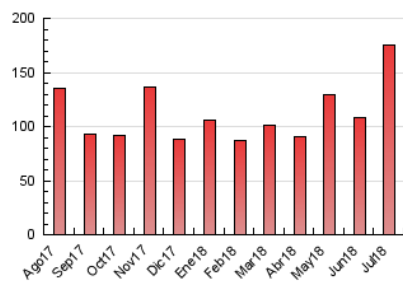


4.3 Por meses

N. únicos / Visitas (x 1000)



Páginas (x 1000)



5. Observaciones

Este Medio Electrónico de Comunicación ha sido medido por la herramienta Google Analytics de Google

6. Definiciones básicas (Para más información ver Normas Técnicas para el Control de los Medios Electrónicos de Comunicación)

Página Vista:

Conjunto de ficheros enviado a un usuario como resultado de una petición del mismo recibida por el servidor. Cuando la página está formada por varios marcos (frames), el conjunto de los mismos tendrá, a efectos de cómputo, la consideración de una página unitaria.

Visita:

Una secuencia ininterrumpida de páginas servidas a un usuario válido. Si dicho usuario no realiza peticiones de páginas en un periodo de tiempo (30 min) la siguiente petición constituirá el inicio de una nueva visita.

Navegador Único:

Total de combinaciones únicas de una dirección IP y un identificador adicional. Los medios pueden utilizar cookies o el Identificador de Alta de registro.

Duración Página Vista:

Tiempo acumulado en segundos de todas las páginas vistas (en visitas de dos o más páginas vistas), dividido por el número total de páginas vistas.

Duración Visita:

Tiempo en segundos de todas las visitas de dos o más páginas vistas, dividido por el número total de visitas de dos o más páginas vistas.

Tráfico nacional:

Audiencia/difusión correspondiente a España medida en base a los datos de las direcciones IP registradas por el sistema de medición.

7. Opinión

De OJDinteractiva, la división de INFORMACIÓN Y CONTROL DE PUBLICACIONES S.A.:

Hemos examinado la información facilitada por el editor del medio electrónico para el periodo que comprende la presente certificación.

Nuestro examen se ha realizado de acuerdo con las normas y procedimientos establecidos en las Normas Técnicas para el Control de los Medios Electrónicos de Comunicación.

En nuestra opinión, la presente acta presenta razonablemente la difusión/audiencia registrada por este medio electrónico.

ADVERTENCIA:

El trabajo de OJDinteractiva, la división de INFORMACIÓN Y CONTROL DE PUBLICACIONES S.A (INTROL) se limita a la realización de pruebas para la revisión de los datos de recuento suministrados por el editor con la finalidad de expresar una opinión sobre la razonabilidad de dichos datos de acuerdo con las Normas Técnicas para el control de los MEC.

Por tanto, INTROL no acepta responsabilidad alguna por las inexactitudes o errores que puedan existir en los datos de recuento. Tampoco acepta ninguna responsabilidad por la falsedad en los datos de recuento recibidos del editor, ni por otros datos de medición que no están incluidos en el análisis.

Agosto - 2018

OJDinteractiva