



INFORMACION Y CONTROL DE PUBLICACIONES, S.A.

Velázquez, 46, 1º Drcha - Tel. 91 435 00 32 Fax 91 435 96 05 - 28001 - MADRID
Av. Diagonal 497, 5a planta - Tel 93 439 24 18 Fax 93 419 25 34 - 08029 - BARCELONA

Título: ELDEPORTECONQUENSE.ES
URL Primaria: http://www.eldeporteconquense.es
Editor: Comunicación y Deporte C.L.M., S.L.
Domicilio: Pol. Ind. Cuberg, 1 - plta. 1P
Ciudad: 16004 CUENCA
Teléfono:
Fax:
E-mail:
Clasificación: Noticias e Información
Sub-Clasificación: Noticias deportivas y actualidad

1. Cifras totales y promedios (Nacional e Internacional)

MES - AÑO	NAVEGADORES UNICOS	VISITAS	PAGINAS
Junio - 2022	36.550	70.979	118.922
PROMEDIO DIARIO	1.949	2.366	3.964
PROMEDIO LUNES-VIERNES	1.778	2.205	3.850
PROMEDIO SABADO-DOMINGO	2.419	2.810	4.278
PAGINAS / VISITAS	1,68		
DURACION MEDIA VISITAS	0:01:12		
DURACION MEDIA PAGINAS	0:01:46		

2. Secciones (Nacional e Internacional)

	PAGINAS	%
HOME	31.949	26.87 %
RESTO	86.973	73.13 %

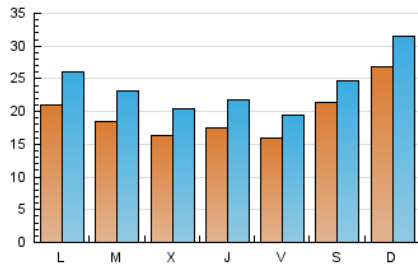
3. Por día del mes (Nacional e Internacional)

Día	N. únicos	Visitas	Páginas	Día	N. únicos	Visitas	Páginas	Día	N. únicos	Visitas	Páginas
1	1.502	1.829	3.379	11	4.612	5.017	6.594	21	1.850	2.301	3.956
2	1.859	2.265	3.972	12	5.801	6.393	8.367	22	1.810	2.260	3.894
3	1.729	2.037	3.425	13	2.089	2.535	3.876	23	2.051	2.569	4.449
4	1.303	1.594	2.973	14	1.894	2.414	4.133	24	1.780	2.193	3.716
5	1.385	1.732	3.072	15	1.764	2.178	3.544	25	1.348	1.653	2.747
6	1.880	2.312	3.800	16	1.350	1.729	3.379	26	1.840	2.281	3.989
7	2.000	2.444	4.344	17	1.489	1.866	3.294	27	2.791	3.415	5.993
8	1.525	1.908	3.414	18	1.327	1.643	2.782	28	1.660	2.090	3.830
9	1.924	2.332	4.182	19	1.737	2.163	3.699	29	1.580	2.074	4.038
10	1.378	1.673	2.871	20	1.664	2.125	3.803	30	1.540	1.954	3.407

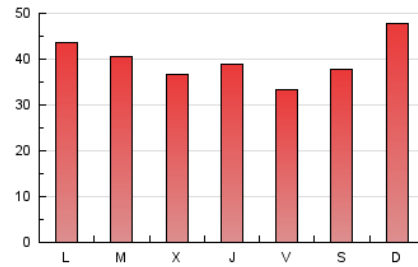
4. Gráficas (Nacional e Internacional)

4.1 Por día de la semana (promedio)

N. únicos / Visitas (x 100)



Páginas (x 100)

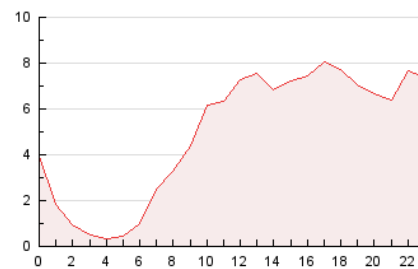


4.2 Por franja horaria (promedio)

Visitas_ (x 1000)

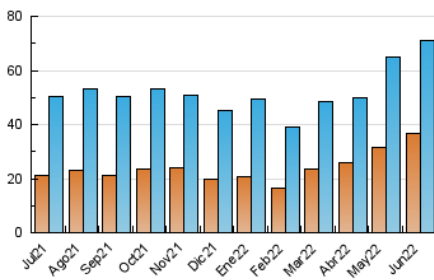


Páginas (x 1000)

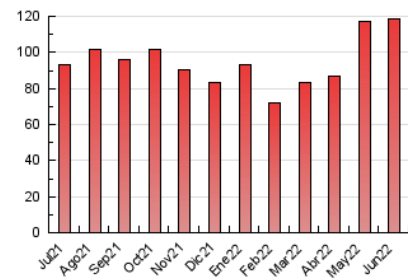


4.3 Por meses

N. únicos / Visitas (x 1000)



Páginas (x 1000)





INFORMACION Y CONTROL DE PUBLICACIONES, S.A.

Velázquez, 46, 1º Drcha - Tel. 91 435 00 32 Fax 91 435 96 05 - 28001 - MADRID
 Av. Diagonal 497, 5a planta - Tel 93 439 24 18 Fax 93 419 25 34 - 08029 - BARCELONA

Anexo - Tráfico Nacional

Título: ELDEPORTECONQUENSE.ES
URL Primaria: http://www.eldeporteconquense.es
Editor: Comunicación y Deporte C.L.M., S.L.
Domicilio: Pol. Ind. Cuberg, 1 - plta. 1P
Ciudad: 16004 CUENCA
Teléfono:
Fax:
E-mail:
Clasificación: Noticias e Información
Sub-Clasificación: Noticias deportivas y actualidad

1. Cifras totales y promedios (Nacional)

MES - AÑO	NAVEGADORES UNICOS	VISITAS	PAGINAS
Junio - 2022	34.094	68.367	115.570
PROMEDIO DIARIO	1.867	2.279	3.852
PROMEDIO LUNES-VIERNES	1.688	2.110	3.725
PROMEDIO SABADO-DOMINGO	2.357	2.745	4.203
PAGINAS / VISITAS	1,69		
DURACION MEDIA VISITAS	0:01:13		
DURACION MEDIA PAGINAS	0:01:45		

2. Secciones (Nacional)

	PAGINAS	%
HOME	30.950	26.78 %
RESTO	84.620	73.22 %

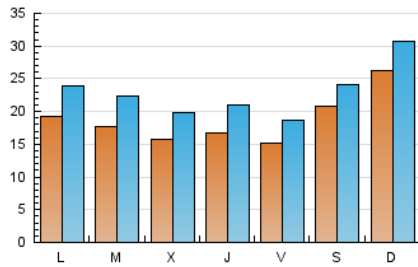
3. Por día del mes (Nacional)

Día	N. únicos	Visitas	Páginas	Día	N. únicos	Visitas	Páginas	Día	N. únicos	Visitas	Páginas
1	1.440	1.761	3.282	11	4.520	4.923	6.496	21	1.773	2.223	3.872
2	1.790	2.191	3.878	12	5.709	6.300	8.254	22	1.744	2.189	3.810
3	1.672	1.979	3.360	13	1.991	2.434	3.766	23	1.982	2.498	4.375
4	1.257	1.547	2.908	14	1.820	2.338	4.048	24	1.711	2.121	3.628
5	1.337	1.680	3.003	15	1.701	2.112	3.472	25	1.288	1.587	2.674
6	1.830	2.260	3.738	16	1.282	1.660	3.302	26	1.785	2.224	3.929
7	1.911	2.354	4.248	17	1.415	1.790	3.208	27	2.313	2.862	4.969
8	1.455	1.837	3.335	18	1.261	1.575	2.705	28	1.587	2.014	3.748
9	1.852	2.259	4.101	19	1.697	2.120	3.652	29	1.505	1.997	3.955
10	1.307	1.600	2.794	20	1.586	2.043	3.719	30	1.478	1.889	3.341

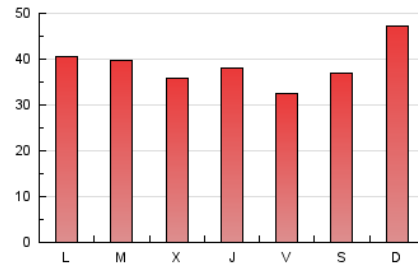
4. Gráficas (Nacional)

4.1 Por día de la semana (promedio)

N. únicos / Visitas (x 100)

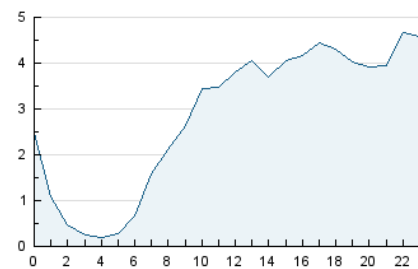


Páginas (x 100)

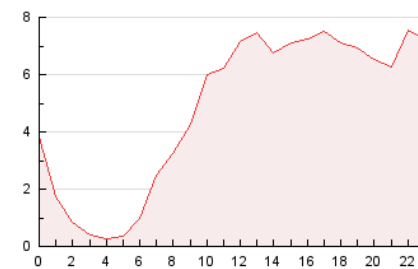


4.2 Por franja horaria (promedio)

Visitas_ (x 1000)

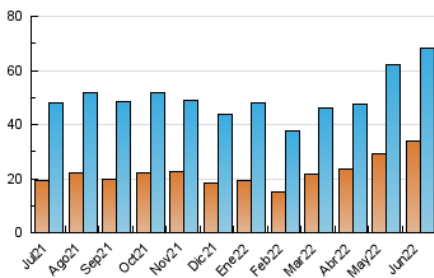


Páginas (x 1000)

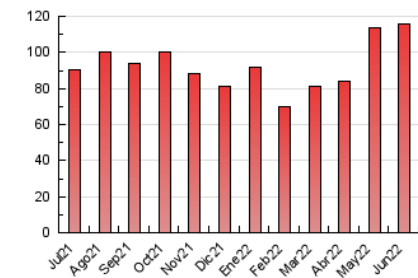


4.3 Por meses

N. únicos / Visitas (x 1000)



Páginas (x 1000)



5. Observaciones

Este Medio Electrónico de Comunicación ha sido medido por la herramienta Google Analytics de Google

6. Definiciones básicas (Para más información ver Normas Técnicas para el Control de los Medios Electrónicos de Comunicación)

Página Vista:

Conjunto de ficheros enviado a un usuario como resultado de una petición del mismo recibida por el servidor. Cuando la página está formada por varios marcos (frames), el conjunto de los mismos tendrá, a efectos de cómputo, la consideración de una página unitaria.

Visita:

Una secuencia ininterrumpida de páginas servidas a un usuario válido. Si dicho usuario no realiza peticiones de páginas en un periodo de tiempo (30 min) la siguiente petición constituirá el inicio de una nueva visita.

Navegador Único:

Total de combinaciones únicas de una dirección IP y un identificador adicional. Los medios pueden utilizar cookies o el Identificador de Alta de registro.

Duración Página Vista:

Tiempo acumulado en segundos de todas las páginas vistas (en visitas de dos o más páginas vistas), dividido por el número total de páginas vistas.

Duración Visita:

Tiempo en segundos de todas las visitas de dos o más páginas vistas, dividido por el número total de visitas de dos o más páginas vistas.

Tráfico nacional:

Audiencia/difusión correspondiente a España medida en base a los datos de las direcciones IP registradas por el sistema de medición.

7. Opinión

De OJDinteractiva, la división de INFORMACIÓN Y CONTROL DE PUBLICACIONES S.A.:

Hemos examinado la información facilitada por el editor del medio electrónico para el periodo que comprende la presente certificación.

Nuestro examen se ha realizado de acuerdo con las normas y procedimientos establecidos en las Normas Técnicas para el Control de los Medios Electrónicos de Comunicación.

En nuestra opinión, la presente acta presenta razonablemente la difusión/audiencia registrada por este medio electrónico.

ADVERTENCIA:

El trabajo de OJDinteractiva, la división de INFORMACIÓN Y CONTROL DE PUBLICACIONES S.A (INTROL) se limita a la realización de pruebas para la revisión de los datos de recuento suministrados por el editor con la finalidad de expresar una opinión sobre la razonabilidad de dichos datos de acuerdo con las Normas Técnicas para el control de los MEC. Por tanto, INTROL no acepta responsabilidad alguna por las inexactitudes o errores que puedan existir en los datos de recuento. Tampoco acepta ninguna responsabilidad por la falsedad en los datos de recuento recibidos del editor, ni por otros datos de medición que no están incluidos en el análisis.

Julio - 2022

OJDinteractiva