



## INFORMACION Y CONTROL DE PUBLICACIONES, S.A.

Velázquez, 46, 1º Drcha - Tel. 91 435 00 32 Fax 91 435 96 05 - 28001 - MADRID  
 Entença, 218 Entr. 7 - Tel 93 439 24 18 Fax 93 419 25 34 - 08029 - BARCELONA

**Título:** ELDEPORTECONQUENSE.ES  
**URL Primaria:** http://www.eldeporteconquense.es  
**Editor:** Comunicación y Deporte C.L.M., S.L.  
**Domicilio:** Pol. Ind. Cuberg, 1 - plta. 1P  
**Ciudad:** 16004 CUENCA  
**Teléfono:**  
**Fax:**  
**E-mail:**  
**Clasificación:** Noticias e Información  
**Sub-Clasificación:** Noticias deportivas y actualidad

### 1. Cifras totales y promedios (Nacional e Internacional)

MES - AÑO	NAVEGADORES UNICOS	VISITAS	PAGINAS
Abril - 2020	71.668	103.310	132.668
<b>PROMEDIO DIARIO</b>	<b>3.146</b>	<b>3.444</b>	<b>4.422</b>
<b>PROMEDIO LUNES-VIERNES</b>	3.406	3.689	4.653
<b>PROMEDIO SABADO-DOMINGO</b>	2.431	2.770	3.787
<b>PAGINAS / VISITAS</b>	1,28		
<b>DURACION MEDIA VISITAS</b>	0:00:44		
<b>DURACION MEDIA PAGINAS</b>	0:02:36		

### 2. Secciones (Nacional e Internacional)

	PAGINAS	%
<b>HOME</b>	20.065	15.12 %
<b>RESTO</b>	112.603	84.88 %

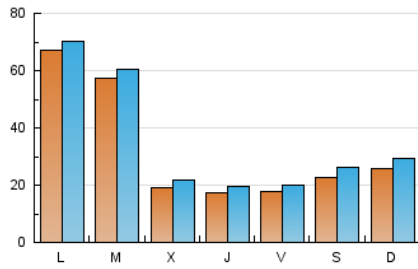
### 3. Por día del mes (Nacional e Internacional)

Día	N. únicos	Visitas	Páginas	Día	N. únicos	Visitas	Páginas	Día	N. únicos	Visitas	Páginas
1	1.877	2.129	2.970	11	1.573	1.864	2.653	21	1.504	1.729	2.532
2	1.847	2.153	3.006	12	2.681	3.039	4.040	22	1.841	2.100	2.764
3	1.717	1.996	2.909	13	2.483	2.775	3.774	23	1.322	1.540	2.201
4	3.487	3.944	5.390	14	2.234	2.543	3.612	24	1.423	1.672	2.646
5	2.958	3.362	4.594	15	1.930	2.218	3.143	25	1.766	1.981	2.691
6	1.663	1.941	2.922	16	2.028	2.276	3.190	26	2.709	3.077	4.031
7	2.055	2.377	3.299	17	2.609	2.896	3.987	27	21.166	21.661	23.487
8	1.434	1.668	2.505	18	2.307	2.637	3.549	28	17.187	17.574	19.265
9	1.098	1.297	2.098	19	1.965	2.254	3.348	29	2.448	2.794	3.757
10	1.293	1.505	2.210	20	1.484	1.726	2.555	30	2.287	2.582	3.540

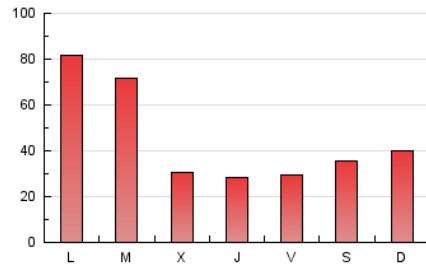
4. Gráficas (Nacional e Internacional)

4.1 Por día de la semana (promedio)

N. únicos / Visitas (x 100)



Páginas (x 100)

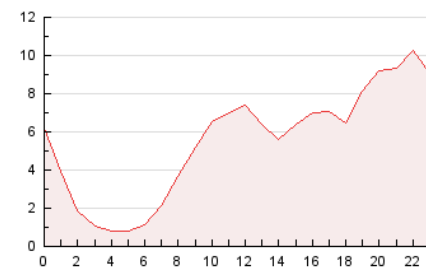


4.2 Por franja horaria (promedio)

Visitas (x 1000)

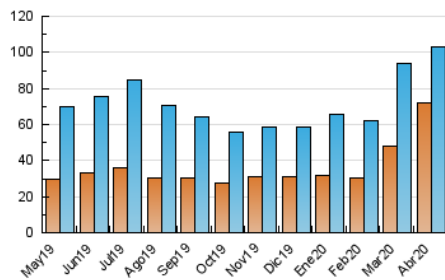


Páginas (x 1000)

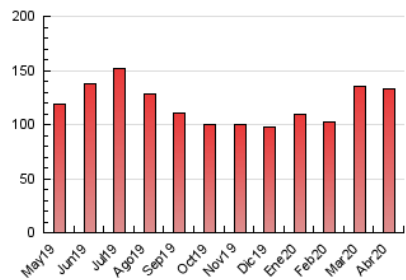


4.3 Por meses

N. únicos / Visitas (x 1000)



Páginas (x 1000)





## INFORMACION Y CONTROL DE PUBLICACIONES, S.A.

Velázquez, 46, 1º Drcha - Tel. 91 435 00 32 Fax 91 435 96 05 - 28001 - MADRID  
 Entença, 218 Entr. 7 - Tel 93 439 24 18 Fax 93 419 25 34 - 08029 - BARCELONA

### Anexo - Tráfico Nacional

**Título:** ELDEPORTECONQUENSE.ES  
**URL Primaria:** http://www.eldeporteconquense.es  
**Editor:** Comunicación y Deporte C.L.M., S.L.  
**Domicilio:** Pol. Ind. Cuberg, 1 - plta. 1P  
**Ciudad:** 16004 CUENCA  
**Teléfono:**  
**Fax:**  
**E-mail:**  
**Clasificación:** Noticias e Información  
**Sub-Clasificación:** Noticias deportivas y actualidad

#### 1. Cifras totales y promedios (Nacional)

MES - AÑO	NAVEGADORES UNICOS	VISITAS	PAGINAS
Abril - 2020	66.124	97.471	126.568
<b>PROMEDIO DIARIO</b>	<b>2.951</b>	<b>3.249</b>	<b>4.219</b>
<b>PROMEDIO LUNES-VIERNES</b>	<b>3.214</b>	<b>3.498</b>	<b>4.454</b>
<b>PROMEDIO SABADO-DOMINGO</b>	<b>2.229</b>	<b>2.565</b>	<b>3.573</b>
<b>PAGINAS / VISITAS</b>	<b>1,30</b>		
<b>DURACION MEDIA VISITAS</b>	<b>0:00:46</b>		
<b>DURACION MEDIA PAGINAS</b>	<b>0:02:35</b>		

#### 2. Secciones (Nacional)

	PAGINAS	%
<b>HOME</b>	19.969	15.78 %
<b>RESTO</b>	106.599	84.22 %

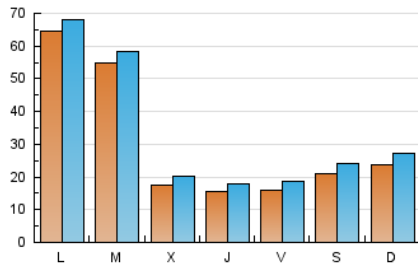
#### 3. Por día del mes (Nacional)

Día	N. únicos	Visitas	Páginas	Día	N. únicos	Visitas	Páginas	Día	N. únicos	Visitas	Páginas
1	1.691	1.943	2.778	11	1.406	1.690	2.469	21	1.331	1.552	2.349
2	1.674	1.976	2.820	12	2.462	2.816	3.811	22	1.699	1.956	2.619
3	1.525	1.802	2.711	13	2.271	2.560	3.550	23	1.161	1.377	2.030
4	3.247	3.699	5.134	14	2.032	2.336	3.399	24	1.270	1.519	2.480
5	2.703	3.107	4.323	15	1.762	2.046	2.969	25	1.597	1.808	2.513
6	1.477	1.752	2.723	16	1.853	2.094	2.995	26	2.489	2.853	3.797
7	1.866	2.188	3.100	17	2.437	2.721	3.806	27	20.757	21.281	23.083
8	1.295	1.526	2.356	18	2.141	2.468	3.376	28	16.774	17.213	18.874
9	973	1.171	1.964	19	1.790	2.077	3.164	29	2.269	2.610	3.570
10	1.157	1.368	2.068	20	1.337	1.578	2.401	30	2.092	2.384	3.336

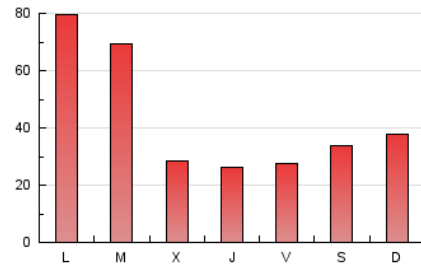
4. Gráficas (Nacional)

4.1 Por día de la semana (promedio)

N. únicos / Visitas (x 100)



Páginas (x 100)

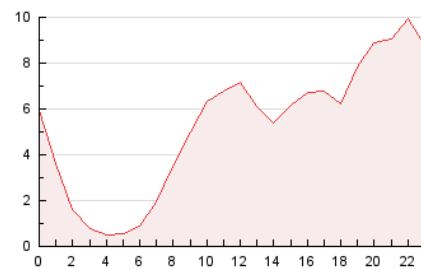


4.2 Por franja horaria (promedio)

Visitas (x 1000)

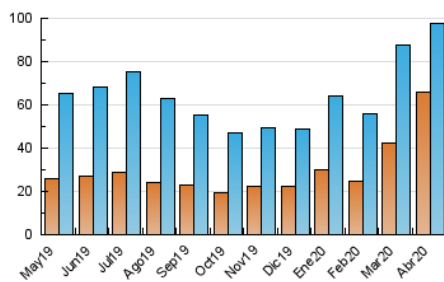


Páginas (x 1000)

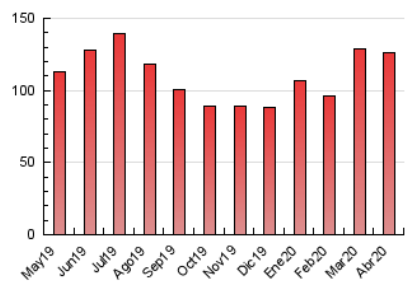


4.3 Por meses

N. únicos / Visitas (x 1000)



Páginas (x 1000)



## 5. Observaciones

Este Medio Electrónico de Comunicación ha sido medido por la herramienta Google Analytics de Google

## 6. Definiciones básicas (Para más información ver Normas Técnicas para el Control de los Medios Electrónicos de Comunicación)

### Página Vista:

Conjunto de ficheros enviado a un usuario como resultado de una petición del mismo recibida por el servidor. Cuando la página está formada por varios marcos (frames), el conjunto de los mismos tendrá, a efectos de cómputo, la consideración de una página unitaria.

### Visita:

Una secuencia ininterrumpida de páginas servidas a un usuario válido. Si dicho usuario no realiza peticiones de páginas en un periodo de tiempo (30 min) la siguiente petición constituirá el inicio de una nueva visita.

### Navegador Único:

Total de combinaciones únicas de una dirección IP y un identificador adicional. Los medios pueden utilizar cookies o el Identificador de Alta de registro.

### Duración Página Vista:

Tiempo acumulado en segundos de todas las páginas vistas (en visitas de dos o más páginas vistas), dividido por el número total de páginas vistas.

### Duración Visita:

Tiempo en segundos de todas las visitas de dos o más páginas vistas, dividido por el número total de visitas de dos o más páginas vistas.

### Tráfico nacional:

Audiencia/difusión correspondiente a España medida en base a los datos de las direcciones IP registradas por el sistema de medición.

## 7. Opinión

De OJDinteractiva, la división de INFORMACIÓN Y CONTROL DE PUBLICACIONES S.A.:

Hemos examinado la información facilitada por el editor del medio electrónico para el periodo que comprende la presente certificación.

Nuestro examen se ha realizado de acuerdo con las normas y procedimientos establecidos en las Normas Técnicas para el Control de los Medios Electrónicos de Comunicación.

En nuestra opinión, la presente acta presenta razonablemente la difusión/audiencia registrada por este medio electrónico.

### ADVERTENCIA:

El trabajo de OJDinteractiva, la división de INFORMACIÓN Y CONTROL DE PUBLICACIONES S.A (INTROL) se limita a la realización de pruebas para la revisión de los datos de recuento suministrados por el editor con la finalidad de expresar una opinión sobre la razonabilidad de dichos datos de acuerdo con las Normas Técnicas para el control de los MEC.

Por tanto, INTROL no acepta responsabilidad alguna por las inexactitudes o errores que puedan existir en los datos de recuento. Tampoco acepta ninguna responsabilidad por la falsedad en los datos de recuento recibidos del editor, ni por otros datos de medición que no están incluidos en el análisis.

Mayo - 2020

OJDinteractiva