



INFORMACION Y CONTROL DE PUBLICACIONES, S.A.

Velázquez, 46, 1º Drcha - Tel. 91 435 00 32 Fax 91 435 96 05 - 28001 - MADRID
Av. Diagonal 497, 5a planta - Tel 93 439 24 18 Fax 93 419 25 34 - 08029 - BARCELONA

Título: ELDEPORTECONQUENSE.ES
URL Primaria: http://www.eldeporteconquense.es
Editor: Comunicación y Deporte C.L.M., S.L.
Domicilio: Pol. Ind. Cuberg, 1 - plta. 1P
Ciudad: 16004 CUENCA
Teléfono:
Fax:
E-mail:
Clasificación: Noticias e Información
Sub-Clasificación: Noticias deportivas y actualidad

1. Cifras totales y promedios (Nacional e Internacional)

MES - AÑO	NAVEGADORES UNICOS	VISITAS	PAGINAS
Marzo - 2026	34.382	81.789	130.207
PROMEDIO DIARIO	2.197	2.639	4.200
PROMEDIO LUNES-VIERNES	2.263	2.708	4.202
PROMEDIO SABADO-DOMINGO	2.034	2.470	4.197
PAGINAS / VISITAS	1,59		
DURACION MEDIA VISITAS	0:01:40		
TIEMPO INTERACCIÓN MEDIO	0:01:34		

2. Secciones (Nacional e Internacional)

	PAGINAS	%
HOME	30.721	23.59 %
RESTO	99.486	76.41 %

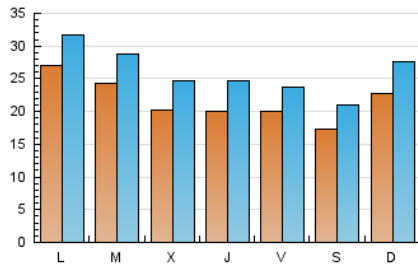
3. Por día del mes (Nacional e Internacional)

Día	N. únicos	Visitas	Páginas	Día	N. únicos	Visitas	Páginas	Día	N. únicos	Visitas	Páginas
1	1.755	2.217	4.590	11	1.622	1.996	3.101	21	1.495	1.914	3.258
2	2.358	2.906	4.930	12	2.015	2.499	3.956	22	2.287	2.811	4.725
3	3.079	3.688	5.445	13	1.609	1.946	2.996	23	2.052	2.485	3.868
4	1.947	2.276	3.560	14	1.397	1.806	3.413	24	2.482	2.924	4.601
5	1.830	2.199	3.378	15	2.876	3.444	5.742	25	2.171	2.672	4.429
6	2.844	3.189	5.032	16	3.225	3.755	5.533	26	2.211	2.712	3.979
7	2.312	2.624	3.761	17	2.713	3.247	4.919	27	1.848	2.271	3.867
8	2.676	3.251	5.040	18	2.362	2.969	4.399	28	1.739	2.081	3.556
9	4.193	4.712	6.260	19	1.992	2.498	3.907	29	1.769	2.086	3.689
10	2.301	2.697	3.914	20	1.709	2.071	3.231	30	1.652	1.986	3.507
								31	1.581	1.874	3.621

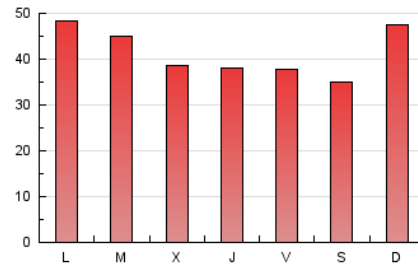
4. Gráficas (Nacional e Internacional)

4.1 Por día de la semana (promedio)

N. únicos / Visitas (x 100)

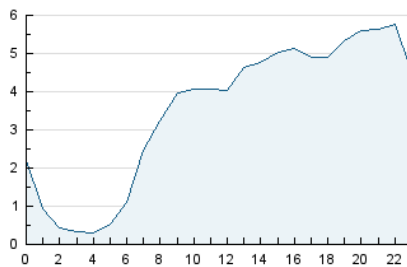


Páginas (x 100)

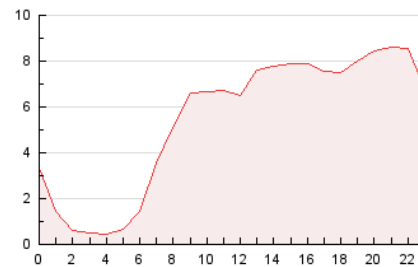


4.2 Por franja horaria (promedio)

Visitas_ (x 1000)

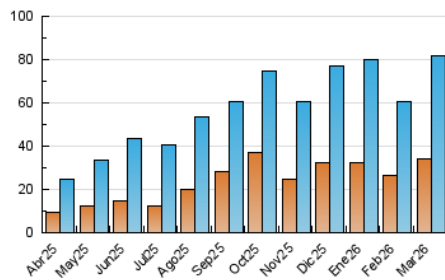


Páginas (x 1000)

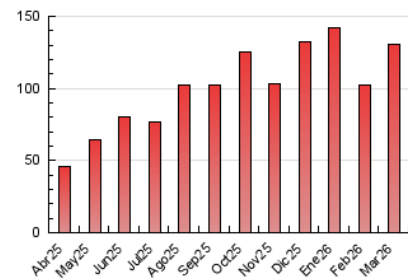


4.3 Por meses

N. únicos / Visitas (x 1000)



Páginas (x 1000)





INFORMACION Y CONTROL DE PUBLICACIONES, S.A.

Velázquez, 46, 1ª Drcha - Tel. 91 435 00 32 Fax 91 435 96 05 - 28001 - MADRID
Av. Diagonal 497, 5a planta - Tel 93 439 24 18 Fax 93 419 25 34 - 08029 - BARCELONA

Anexo - Tráfico Nacional

Título: ELDEPORTECONQUENSE.ES
URL Primaria: http://www.eldeporteconquense.es
Editor: Comunicación y Deporte C.L.M., S.L.
Domicilio: Pol. Ind. Cuberg, 1 - plta. 1P
Ciudad: 16004 CUENCA
Teléfono:
Fax:
E-mail:
Clasificación: Noticias e Información
Sub-Clasificación: Noticias deportivas y actualidad

1. Cifras totales y promedios (Nacional)

MES - AÑO	NAVEGADORES UNICOS	VISITAS	PAGINAS
Marzo - 2026	33.616	80.784	128.797
PROMEDIO DIARIO	2.165	2.603	4.155
PROMEDIO LUNES-VIERNES	2.232	2.672	4.156
PROMEDIO SABADO-DOMINGO	2.003	2.435	4.152
PAGINAS / VISITAS	1,60		
DURACION MEDIA VISITAS	0:01:40		
TIEMPO INTERACCIÓN MEDIO	0:01:36		

2. Secciones (Nacional)

	PAGINAS	%
HOME	30.520	23.70 %
RESTO	98.277	76.30 %

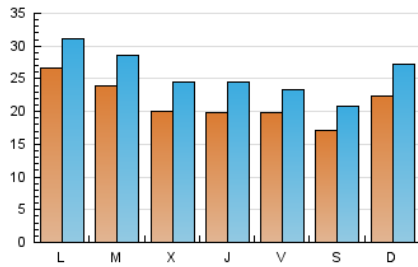
3. Por día del mes (Nacional)

Día	N. únicos	Visitas	Páginas	Día	N. únicos	Visitas	Páginas	Día	N. únicos	Visitas	Páginas
1	1.714	2.172	4.533	11	1.603	1.975	3.071	21	1.468	1.885	3.227
2	2.316	2.847	4.871	12	1.988	2.471	3.923	22	2.264	2.802	4.695
3	3.038	3.638	5.394	13	1.572	1.907	2.947	23	2.021	2.452	3.815
4	1.913	2.242	3.515	14	1.381	1.787	3.384	24	2.455	2.898	4.568
5	1.807	2.176	3.349	15	2.840	3.401	5.678	25	2.135	2.630	4.381
6	2.806	3.159	4.942	16	3.180	3.703	5.478	26	2.184	2.678	3.932
7	2.279	2.583	3.707	17	2.672	3.193	4.846	27	1.826	2.248	3.837
8	2.631	3.187	4.983	18	2.324	2.920	4.342	28	1.714	2.054	3.525
9	4.140	4.644	6.197	19	1.966	2.465	3.860	29	1.736	2.048	3.640
10	2.279	2.675	3.892	20	1.694	2.057	3.214	30	1.625	1.952	3.458
								31	1.557	1.848	3.593

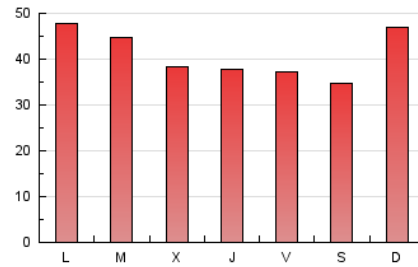
4. Gráficas (Nacional)

4.1 Por día de la semana (promedio)

N. únicos / Visitas (x 100)



Páginas (x 100)

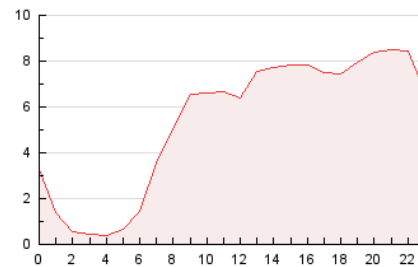


4.2 Por franja horaria (promedio)

Visitas_ (x 1000)

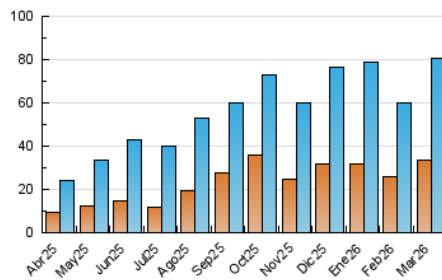


Páginas (x 1000)

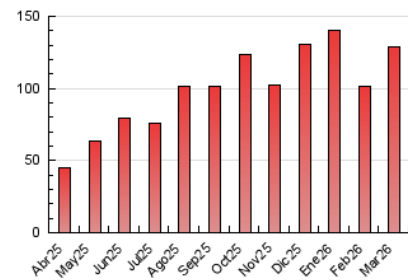


4.3 Por meses

N. únicos / Visitas (x 1000)



Páginas (x 1000)



5. Observaciones

Este Medio Electrónico de Comunicación ha sido medido por la herramienta Google Analytics de Google (GA4).

6. Definiciones básicas (Para más información ver Normas Técnicas para el Control de los Medios Electrónicos de Comunicación)

Página Vista:

Conjunto de ficheros enviado a un usuario como resultado de una petición del mismo recibida por el servidor. Cuando la página está formada por varios marcos (frames), el conjunto de los mismos tendrá, a efectos de cómputo, la consideración de una página unitaria.

Visita:

Una secuencia ininterrumpida de páginas servidas a un usuario válido. Si dicho usuario no realiza peticiones de páginas en un periodo de tiempo (30 min) la siguiente petición constituirá el inicio de una nueva visita.

Navegador Único:

Total de combinaciones únicas de una dirección IP y un identificador adicional. Los medios pueden utilizar cookies o el Identificador de Alta de registro.

Duración Página Vista:

Tiempo acumulado en segundos de todas las páginas vistas (en visitas de dos o más páginas vistas), dividido por el número total de páginas vistas.

Duración Visita:

Tiempo en segundos de todas las visitas de dos o más páginas vistas, dividido por el número total de visitas de dos o más páginas vistas.

Tráfico nacional:

Audiencia/difusión correspondiente a España medida en base a los datos de las direcciones IP registradas por el sistema de medición.

7. Opinión

De OJDinteractiva, la división de INFORMACIÓN Y CONTROL DE PUBLICACIONES S.A.:

Hemos examinado la información facilitada por el editor del medio electrónico para el periodo que comprende la presente certificación.

Nuestro examen se ha realizado de acuerdo con las normas y procedimientos establecidos en las Normas Técnicas para el Control de los Medios Electrónicos de Comunicación.

En nuestra opinión, la presente acta presenta razonablemente la difusión/audiencia registrada por este medio electrónico.

ADVERTENCIA:

El trabajo de OJDinteractiva, la división de INFORMACIÓN Y CONTROL DE PUBLICACIONES S.A (INTROL) se limita a la realización de pruebas para la revisión de los datos de recuento suministrados por el editor con la finalidad de expresar una opinión sobre la razonabilidad de dichos datos de acuerdo con las Normas Técnicas para el control de los MEC.

Por tanto, INTROL no acepta responsabilidad alguna por las inexactitudes o errores que puedan existir en los datos de recuento. Tampoco acepta ninguna responsabilidad por la falsedad en los datos de recuento recibidos del editor, ni por otros datos de medición que no están incluidos en el análisis.

Abril - 2026

OJDinteractiva