



INFORMACION Y CONTROL DE PUBLICACIONES, S.A.

Velázquez, 46, 1ª Drcha - Tel. 91 435 00 32 Fax 91 435 96 05 - 28001 - MADRID
Av. Diagonal 497, 5a planta - Tel 93 439 24 18 Fax 93 419 25 34 - 08029 - BARCELONA

Título: ELDEPORTECONQUENSE.ES
URL Primaria: http://www.eldeporteconquense.es
Editor: Comunicación y Deporte C.L.M., S.L.
Domicilio: Pol. Ind. Cuberg, 1 - plta. 1P
Ciudad: 16004 CUENCA
Teléfono:
Fax:
E-mail:
Clasificación: Noticias e Información
Sub-Clasificación: Noticias deportivas y actualidad

1. Cifras totales y promedios (Nacional e Internacional)

MES - AÑO	NAVEGADORES UNICOS	VISITAS	PAGINAS
Marzo - 2025	11.568	39.257	102.996
PROMEDIO DIARIO	756	1.245	3.322
PROMEDIO LUNES-VIERNES	767	1.238	3.227
PROMEDIO SABADO-DOMINGO	734	1.261	3.522
PAGINAS / VISITAS	2,67		
DURACION MEDIA VISITAS	0:03:11		
TIEMPO INTERACCIÓN MEDIO	0:03:53		

2. Secciones (Nacional e Internacional)

	PAGINAS	%
HOME	35.756	34.72 %
RESTO	67.240	65.28 %

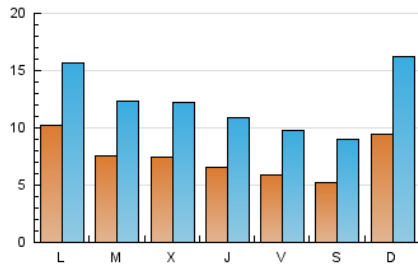
3. Por día del mes (Nacional e Internacional)

Día	N. únicos	Visitas	Páginas	Día	N. únicos	Visitas	Páginas	Día	N. únicos	Visitas	Páginas
1	425	761	2.194	11	739	1.199	3.552	21	427	696	2.868
2	1.097	1.893	5.555	12	627	1.016	2.607	22	481	836	2.236
3	1.005	1.563	3.840	13	515	910	2.608	23	534	1.000	2.376
4	574	942	2.400	14	484	839	2.332	24	868	1.474	4.363
5	879	1.441	3.576	15	427	706	2.348	25	694	1.190	3.262
6	706	1.180	3.164	16	742	1.393	4.312	26	599	987	2.681
7	638	1.044	2.814	17	774	1.300	3.404	27	757	1.241	3.116
8	561	979	2.886	18	1.013	1.617	3.907	28	826	1.333	3.325
9	956	1.617	4.466	19	891	1.465	3.668	29	728	1.196	3.254
10	1.164	1.952	5.081	20	640	1.043	2.716	30	1.389	2.227	5.595
								31	1.284	1.560	2.490

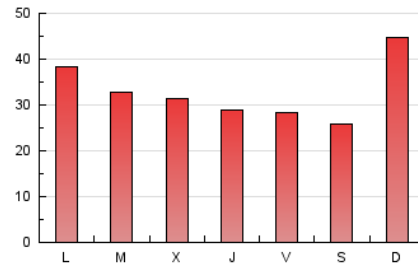
4. Gráficas (Nacional e Internacional)

4.1 Por día de la semana (promedio)

N. únicos / Visitas (x 100)

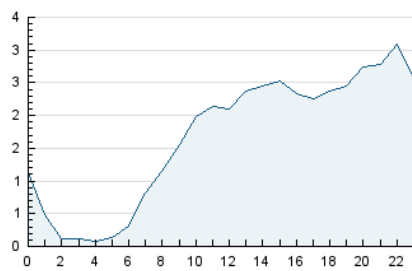


Páginas (x 100)

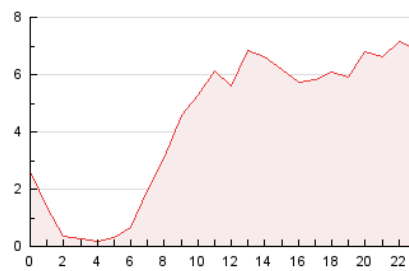


4.2 Por franja horaria (promedio)

Visitas_ (x 1000)

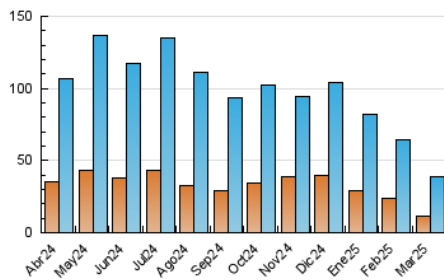


Páginas (x 1000)

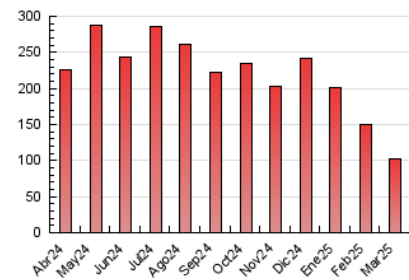


4.3 Por meses

N. únicos / Visitas (x 1000)



Páginas (x 1000)





INFORMACION Y CONTROL DE PUBLICACIONES, S.A.

Velázquez, 46, 1ª Drcha - Tel. 91 435 00 32 Fax 91 435 96 05 - 28001 - MADRID
 Av. Diagonal 497, 5a planta - Tel 93 439 24 18 Fax 93 419 25 34 - 08029 - BARCELONA

Anexo - Tráfico Nacional

Título: ELDEPORTECONQUENSE.ES
URL Primaria: http://www.eldeporteconquense.es
Editor: Comunicación y Deporte C.L.M., S.L.
Domicilio: Pol. Ind. Cuberg, 1 - plta. 1P
Ciudad: 16004 CUENCA
Teléfono:
Fax:
E-mail:
Clasificación: Noticias e Información
Sub-Clasificación: Noticias deportivas y actualidad

1. Cifras totales y promedios (Nacional)

MES - AÑO	NAVEGADORES UNICOS	VISITAS	PAGINAS
Marzo - 2025	11.451	38.877	101.500
PROMEDIO DIARIO	748	1.234	3.274
PROMEDIO LUNES-VIERNES	758	1.226	3.166
PROMEDIO SABADO-DOMINGO	727	1.250	3.502
PAGINAS / VISITAS	2,65		
DURACION MEDIA VISITAS	0:03:12		
TIEMPO INTERACCIÓN MEDIO	0:03:55		

2. Secciones (Nacional)

	PAGINAS	%
HOME	35.577	35.05 %
RESTO	65.923	64.95 %

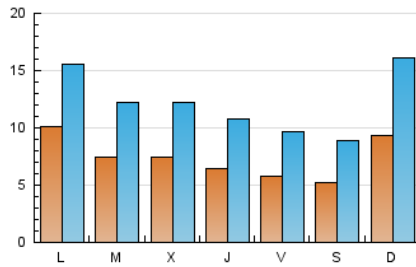
3. Por día del mes (Nacional)

Día	N. únicos	Visitas	Páginas	Día	N. únicos	Visitas	Páginas	Día	N. únicos	Visitas	Páginas
1	419	753	2.183	11	727	1.179	3.510	21	392	681	2.035
2	1.084	1.872	5.523	12	624	1.013	2.599	22	478	832	2.228
3	992	1.542	3.776	13	509	901	2.591	23	529	994	2.366
4	568	935	2.389	14	481	833	2.320	24	862	1.466	4.351
5	870	1.430	3.552	15	424	699	2.337	25	688	1.183	3.228
6	699	1.167	3.134	16	739	1.390	4.302	26	588	973	2.657
7	633	1.035	2.788	17	766	1.283	3.375	27	754	1.237	3.108
8	554	966	2.866	18	1.009	1.610	3.897	28	817	1.317	3.305
9	947	1.603	4.437	19	881	1.450	3.644	29	719	1.181	3.222
10	1.155	1.936	5.059	20	633	1.028	2.694	30	1.379	2.211	5.555
								31	1.272	1.546	2.469

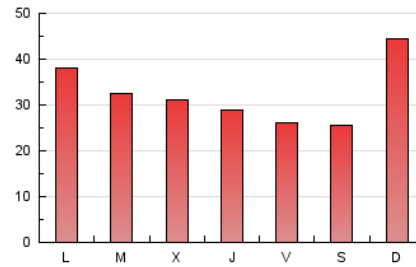
4. Gráficas (Nacional)

4.1 Por día de la semana (promedio)

N. únicos / Visitas (x 100)

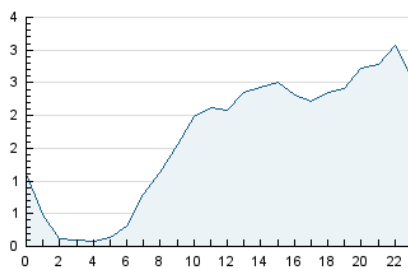


Páginas (x 100)

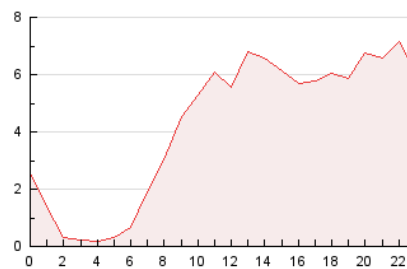


4.2 Por franja horaria (promedio)

Visitas_ (x 1000)

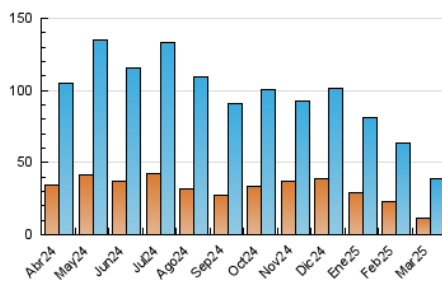


Páginas (x 1000)

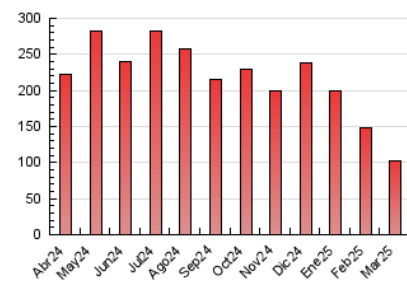


4.3 Por meses

N. únicos / Visitas (x 1000)



Páginas (x 1000)



5. Observaciones

Este Medio Electrónico de Comunicación ha sido medido por la herramienta Google Analytics de Google (GA4).

6. Definiciones básicas (Para más información ver Normas Técnicas para el Control de los Medios Electrónicos de Comunicación)

Página Vista:

Conjunto de ficheros enviado a un usuario como resultado de una petición del mismo recibida por el servidor. Cuando la página está formada por varios marcos (frames), el conjunto de los mismos tendrá, a efectos de cómputo, la consideración de una página unitaria.

Visita:

Una secuencia ininterrumpida de páginas servidas a un usuario válido. Si dicho usuario no realiza peticiones de páginas en un periodo de tiempo (30 min) la siguiente petición constituirá el inicio de una nueva visita.

Navegador Único:

Total de combinaciones únicas de una dirección IP y un identificador adicional. Los medios pueden utilizar cookies o el Identificador de Alta de registro.

Duración Página Vista:

Tiempo acumulado en segundos de todas las páginas vistas (en visitas de dos o más páginas vistas), dividido por el número total de páginas vistas.

Duración Visita:

Tiempo en segundos de todas las visitas de dos o más páginas vistas, dividido por el número total de visitas de dos o más páginas vistas.

Tráfico nacional:

Audiencia/difusión correspondiente a España medida en base a los datos de las direcciones IP registradas por el sistema de medición.

7. Opinión

De OJDinteractiva, la división de INFORMACIÓN Y CONTROL DE PUBLICACIONES S.A.:

Hemos examinado la información facilitada por el editor del medio electrónico para el periodo que comprende la presente certificación.

Nuestro examen se ha realizado de acuerdo con las normas y procedimientos establecidos en las Normas Técnicas para el Control de los Medios Electrónicos de Comunicación.

En nuestra opinión, la presente acta presenta razonablemente la difusión/audiencia registrada por este medio electrónico.

ADVERTENCIA:

El trabajo de OJDinteractiva, la división de INFORMACIÓN Y CONTROL DE PUBLICACIONES S.A (INTROL) se limita a la realización de pruebas para la revisión de los datos de recuento suministrados por el editor con la finalidad de expresar una opinión sobre la razonabilidad de dichos datos de acuerdo con las Normas Técnicas para el control de los MEC.

Por tanto, INTROL no acepta responsabilidad alguna por las inexactitudes o errores que puedan existir en los datos de recuento. Tampoco acepta ninguna responsabilidad por la falsedad en los datos de recuento recibidos del editor, ni por otros datos de medición que no están incluidos en el análisis.

Abril - 2025

OJDinteractiva