



INFORMACION Y CONTROL DE PUBLICACIONES, S.A.

Velázquez, 46, 1ª Drcha - Tel. 91 435 00 32 Fax 91 435 96 05 - 28001 - MADRID
Av. Diagonal 497, 5a planta - Tel 93 439 24 18 Fax 93 419 25 34 - 08029 - BARCELONA

Título: ELDEPORTECONQUENSE.ES
URL Primaria: http://www.eldeporteconquense.es
Editor: Comunicación y Deporte C.L.M., S.L.
Domicilio: Pol. Ind. Cuberg, 1 - plta. 1P
Ciudad: 16004 CUENCA
Teléfono:
Fax:
E-mail:
Clasificación: Noticias e Información
Sub-Clasificación: Noticias deportivas y actualidad

1. Cifras totales y promedios (Nacional e Internacional)

MES - AÑO	NAVEGADORES UNICOS	VISITAS	PAGINAS
Febrero - 2023	27.083	51.689	84.788
PROMEDIO DIARIO	1.523	1.846	3.028
PROMEDIO LUNES-VIERNES	1.550	1.855	2.959
PROMEDIO SABADO-DOMINGO	1.456	1.823	3.202
PAGINAS / VISITAS	1,64		
DURACION MEDIA VISITAS	0:01:21		
DURACION MEDIA PAGINAS	0:02:07		

2. Secciones (Nacional e Internacional)

	PAGINAS	%
HOME	22.720	26.80 %
RESTO	62.068	73.20 %

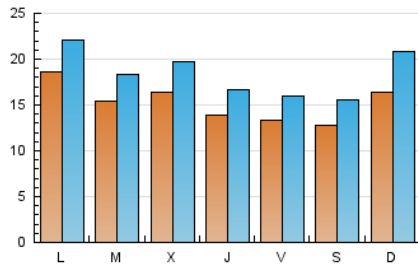
3. Por día del mes (Nacional e Internacional)

Día	N. únicos	Visitas	Páginas	Día	N. únicos	Visitas	Páginas	Día	N. únicos	Visitas	Páginas
1	1.530	1.826	3.012	11	1.161	1.428	2.314	21	1.310	1.569	2.526
2	1.775	2.099	3.442	12	1.567	1.980	3.453	22	1.139	1.398	2.376
3	1.772	2.117	3.360	13	1.695	2.013	3.096	23	1.114	1.350	2.187
4	1.623	1.947	3.088	14	1.315	1.598	2.544	24	1.103	1.317	2.196
5	1.458	1.888	3.530	15	1.516	1.803	2.613	25	1.218	1.486	2.512
6	1.253	1.553	2.618	16	998	1.204	1.955	26	1.850	2.347	4.532
7	1.273	1.554	2.449	17	1.147	1.400	2.436	27	2.665	3.151	5.023
8	2.361	2.838	4.369	18	1.111	1.372	2.361	28	2.242	2.631	4.265
9	1.658	1.994	2.935	19	1.656	2.137	3.828				
10	1.293	1.567	2.414	20	1.831	2.122	3.354				

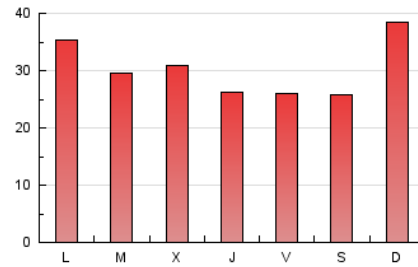
4. Gráficas (Nacional e Internacional)

4.1 Por día de la semana (promedio)

N. únicos / Visitas (x 100)

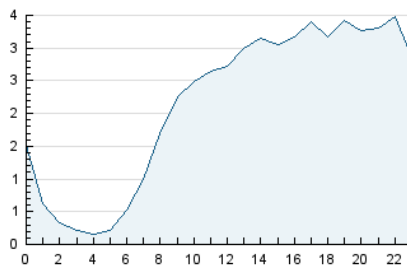


Páginas (x 100)

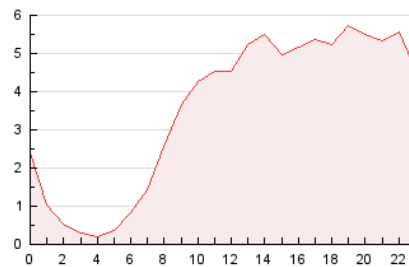


4.2 Por franja horaria (promedio)

Visitas_ (x 1000)

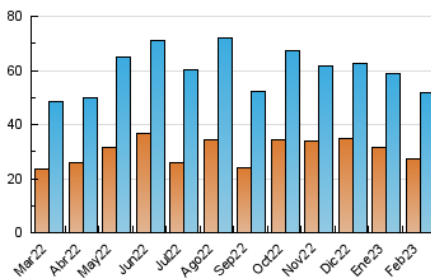


Páginas (x 1000)

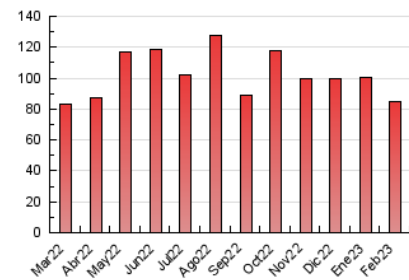


4.3 Por meses

N. únicos / Visitas (x 1000)



Páginas (x 1000)





INFORMACION Y CONTROL DE PUBLICACIONES, S.A.

Velázquez, 46, 1ª Drcha - Tel. 91 435 00 32 Fax 91 435 96 05 - 28001 - MADRID
Av. Diagonal 497, 5a planta - Tel 93 439 24 18 Fax 93 419 25 34 - 08029 - BARCELONA

Anexo - Tráfico Nacional

Título: ELDEPORTECONQUENSE.ES
URL Primaria: http://www.eldeporteconquense.es
Editor: Comunicación y Deporte C.L.M., S.L.
Domicilio: Pol. Ind. Cuberg, 1 - plta. 1P
Ciudad: 16004 CUENCA
Teléfono:
Fax:
E-mail:
Clasificación: Noticias e Información
Sub-Clasificación: Noticias deportivas y actualidad

1. Cifras totales y promedios (Nacional)

MES - AÑO	NAVEGADORES UNICOS	VISITAS	PAGINAS
Febrero - 2023	25.062	49.420	82.100
PROMEDIO DIARIO	1.447	1.765	2.932
PROMEDIO LUNES-VIERNES	1.469	1.769	2.857
PROMEDIO SABADO-DOMINGO	1.393	1.754	3.121
PAGINAS / VISITAS	1,66		
DURACION MEDIA VISITAS	0:01:22		
DURACION MEDIA PAGINAS	0:02:04		

2. Secciones (Nacional)

	PAGINAS	%
HOME	22.612	27.54 %
RESTO	59.488	72.46 %

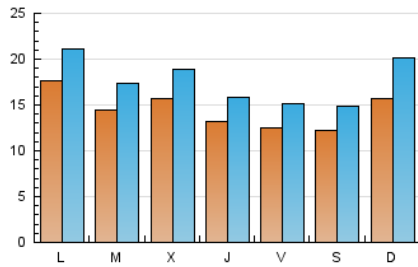
3. Por día del mes (Nacional)

Día	N. únicos	Visitas	Páginas	Día	N. únicos	Visitas	Páginas	Día	N. únicos	Visitas	Páginas
1	1.461	1.753	2.926	11	1.114	1.374	2.252	21	1.227	1.482	2.432
2	1.709	2.033	3.354	12	1.516	1.918	3.381	22	1.052	1.303	2.270
3	1.688	2.031	3.249	13	1.590	1.898	2.956	23	1.051	1.280	2.110
4	1.551	1.872	3.001	14	1.221	1.494	2.430	24	1.039	1.249	2.118
5	1.387	1.807	3.426	15	1.454	1.737	2.530	25	1.141	1.405	2.428
6	1.186	1.485	2.526	16	929	1.133	1.848	26	1.782	2.270	4.447
7	1.203	1.482	2.369	17	1.054	1.297	2.317	27	2.535	3.008	4.848
8	2.286	2.763	4.283	18	1.056	1.313	2.283	28	2.122	2.507	4.126
9	1.582	1.914	2.852	19	1.596	2.074	3.752				
10	1.225	1.495	2.324	20	1.759	2.043	3.262				

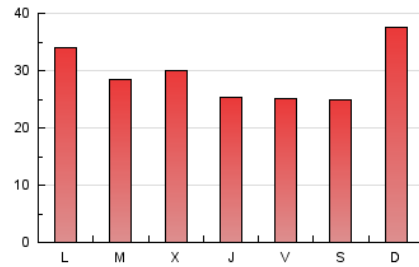
4. Gráficas (Nacional)

4.1 Por día de la semana (promedio)

N. únicos / Visitas (x 100)

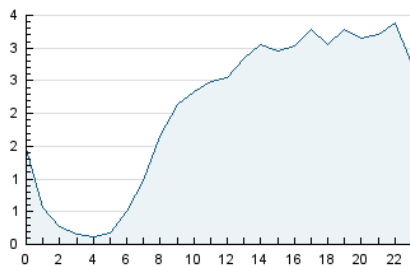


Páginas (x 100)

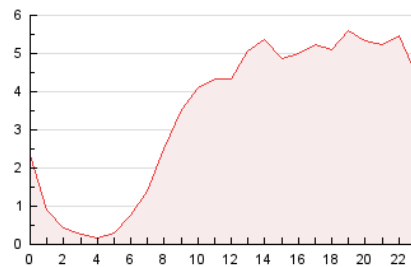


4.2 Por franja horaria (promedio)

Visitas_ (x 1000)

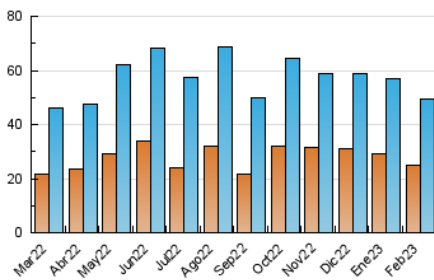


Páginas (x 1000)

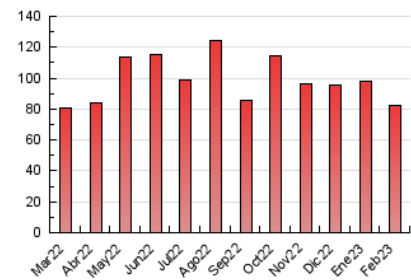


4.3 Por meses

N. únicos / Visitas (x 1000)



Páginas (x 1000)



5. Observaciones

Este Medio Electrónico de Comunicación ha sido medido por la herramienta Google Analytics de Google (Universal Analytics)

6. Definiciones básicas (Para más información ver Normas Técnicas para el Control de los Medios Electrónicos de Comunicación)

Página Vista:

Conjunto de ficheros enviado a un usuario como resultado de una petición del mismo recibida por el servidor. Cuando la página está formada por varios marcos (frames), el conjunto de los mismos tendrá, a efectos de cómputo, la consideración de una página unitaria.

Visita:

Una secuencia ininterrumpida de páginas servidas a un usuario válido. Si dicho usuario no realiza peticiones de páginas en un periodo de tiempo (30 min) la siguiente petición constituirá el inicio de una nueva visita.

Navegador Único:

Total de combinaciones únicas de una dirección IP y un identificador adicional. Los medios pueden utilizar cookies o el Identificador de Alta de registro.

Duración Página Vista:

Tiempo acumulado en segundos de todas las páginas vistas (en visitas de dos o más páginas vistas), dividido por el número total de páginas vistas.

Duración Visita:

Tiempo en segundos de todas las visitas de dos o más páginas vistas, dividido por el número total de visitas de dos o más páginas vistas.

Tráfico nacional:

Audiencia/difusión correspondiente a España medida en base a los datos de las direcciones IP registradas por el sistema de medición.

7. Opinión

De OJDinteractiva, la división de INFORMACIÓN Y CONTROL DE PUBLICACIONES S.A.:

Hemos examinado la información facilitada por el editor del medio electrónico para el periodo que comprende la presente certificación.

Nuestro examen se ha realizado de acuerdo con las normas y procedimientos establecidos en las Normas Técnicas para el Control de los Medios Electrónicos de Comunicación.

En nuestra opinión, la presente acta presenta razonablemente la difusión/audiencia registrada por este medio electrónico.

ADVERTENCIA:

El trabajo de OJDinteractiva, la división de INFORMACIÓN Y CONTROL DE PUBLICACIONES S.A (INTROL) se limita a la realización de pruebas para la revisión de los datos de recuento suministrados por el editor con la finalidad de expresar una opinión sobre la razonabilidad de dichos datos de acuerdo con las Normas Técnicas para el control de los MEC.

Por tanto, INTROL no acepta responsabilidad alguna por las inexactitudes o errores que puedan existir en los datos de recuento. Tampoco acepta ninguna responsabilidad por la falsedad en los datos de recuento recibidos del editor, ni por otros datos de medición que no están incluidos en el análisis.

Marzo - 2023

OJDinteractiva