



INFORMACION Y CONTROL DE PUBLICACIONES, S.A.

Velázquez, 46, 1º Drcha - Tel. 91 435 00 32 Fax 91 435 96 05 - 28001 - MADRID
 Entença, 218 Entr. 7 - Tel 93 439 24 18 Fax 93 419 25 34 - 08029 - BARCELONA

Título: ELDEPORTECONQUENSE.ES
URL Primaria: http://www.eldeporteconquense.es
Editor: Comunicación y Deporte C.L.M., S.L.
Domicilio: Pol. Ind. Cuberg, 1 - plta. 1P
Ciudad: 16004 CUENCA
Teléfono:
Fax:
E-mail:
Clasificación: Noticias e Información
Sub-Clasificación: Noticias deportivas y actualidad

1. Cifras totales y promedios (Nacional e Internacional)

MES - AÑO	NAVEGADORES UNICOS	VISITAS	PAGINAS
Febrero - 2021	24.720	45.769	79.086
PROMEDIO DIARIO	1.356	1.635	2.825
PROMEDIO LUNES-VIERNES	1.416	1.697	2.852
PROMEDIO SABADO-DOMINGO	1.205	1.478	2.755
PAGINAS / VISITAS	1,73		
DURACION MEDIA VISITAS	0:01:22		
DURACION MEDIA PAGINAS	0:01:53		

2. Secciones (Nacional e Internacional)

	PAGINAS	%
HOME	26.963	34.09 %
RESTO	52.123	65.91 %

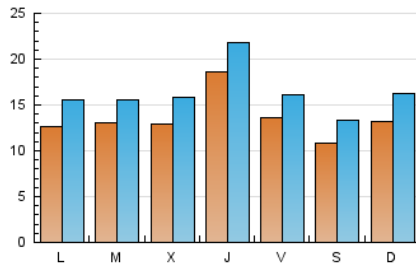
3. Por día del mes (Nacional e Internacional)

Día	N. únicos	Visitas	Páginas	Día	N. únicos	Visitas	Páginas	Día	N. únicos	Visitas	Páginas
1	1.183	1.423	2.466	11	4.339	4.907	6.893	21	1.127	1.447	2.863
2	1.198	1.469	2.813	12	2.350	2.693	3.933	22	1.187	1.474	2.683
3	1.420	1.725	3.250	13	1.204	1.467	2.714	23	1.718	1.981	2.930
4	983	1.198	2.276	14	1.210	1.486	2.986	24	1.341	1.605	2.771
5	1.015	1.231	2.103	15	1.209	1.517	2.619	25	975	1.196	2.147
6	967	1.258	2.385	16	1.094	1.363	2.562	26	1.113	1.382	2.264
7	1.848	2.155	3.527	17	1.140	1.404	2.550	27	1.052	1.258	2.269
8	1.484	1.809	3.159	18	1.167	1.422	2.542	28	1.110	1.390	2.900
9	1.193	1.404	2.238	19	965	1.166	1.953				
10	1.241	1.580	2.893	20	1.122	1.359	2.397				

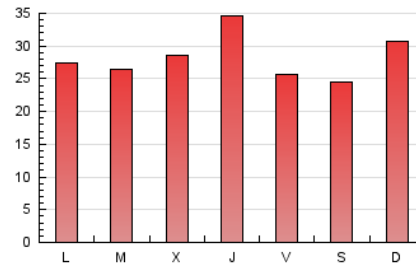
4. Gráficas (Nacional e Internacional)

4.1 Por día de la semana (promedio)

N. únicos / Visitas (x 100)

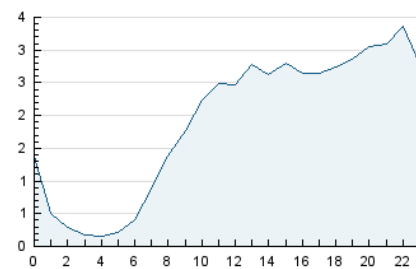


Páginas (x 100)

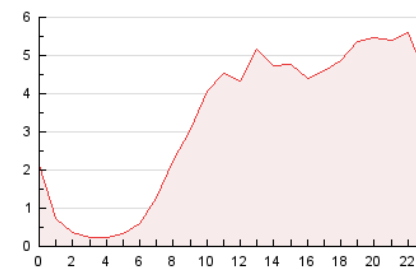


4.2 Por franja horaria (promedio)

Visitas (x 1000)

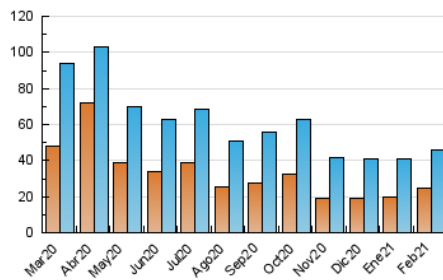


Páginas (x 1000)

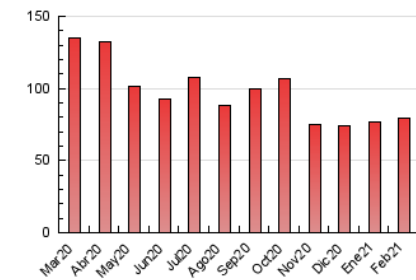


4.3 Por meses

N. únicos / Visitas (x 1000)



Páginas (x 1000)





INFORMACION Y CONTROL DE PUBLICACIONES, S.A.

Velázquez, 46, 1º Drcha - Tel. 91 435 00 32 Fax 91 435 96 05 - 28001 - MADRID
 Entença, 218 Entr. 7 - Tel 93 439 24 18 Fax 93 419 25 34 - 08029 - BARCELONA

Anexo - Tráfico Nacional

Título: ELDEPORTECONQUENSE.ES
URL Primaria: http://www.eldeporteconquense.es
Editor: Comunicación y Deporte C.L.M., S.L.
Domicilio: Pol. Ind. Cuberg, 1 - plta. 1P
Ciudad: 16004 CUENCA
Teléfono:
Fax:
E-mail:
Clasificación: Noticias e Información
Sub-Clasificación: Noticias deportivas y actualidad

1. Cifras totales y promedios (Nacional)

MES - AÑO	NAVEGADORES UNICOS	VISITAS	PAGINAS
Febrero - 2021	20.104	40.948	73.901
PROMEDIO DIARIO	1.186	1.462	2.639
PROMEDIO LUNES-VIERNES	1.247	1.526	2.667
PROMEDIO SABADO-DOMINGO	1.034	1.304	2.570
PAGINAS / VISITAS	1,80		
DURACION MEDIA VISITAS	0:01:31		
DURACION MEDIA PAGINAS	0:01:52		

2. Secciones (Nacional)

	PAGINAS	%
HOME	26.846	36.33 %
RESTO	47.055	63.67 %

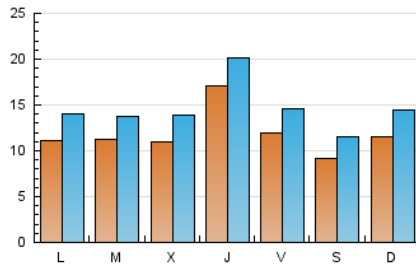
3. Por día del mes (Nacional)

Día	N. únicos	Visitas	Páginas	Día	N. únicos	Visitas	Páginas	Día	N. únicos	Visitas	Páginas
1	1.040	1.278	2.320	11	4.153	4.715	6.681	21	953	1.270	2.675
2	1.041	1.311	2.644	12	2.186	2.527	3.764	22	1.041	1.326	2.522
3	1.252	1.551	3.047	13	1.055	1.314	2.547	23	1.536	1.796	2.720
4	862	1.076	2.151	14	1.048	1.323	2.818	24	1.139	1.402	2.557
5	845	1.061	1.930	15	1.043	1.346	2.408	25	828	1.047	1.988
6	810	1.098	2.195	16	912	1.180	2.368	26	958	1.224	2.083
7	1.682	1.988	3.357	17	941	1.199	2.344	27	888	1.092	2.094
8	1.326	1.647	2.988	18	982	1.237	2.350	28	945	1.224	2.722
9	986	1.196	1.994	19	795	994	1.776				
10	1.068	1.404	2.709	20	893	1.122	2.149				

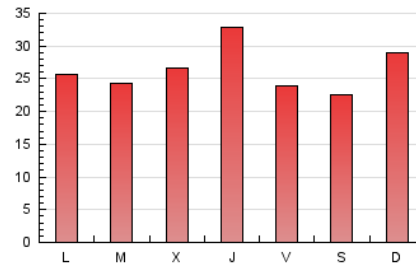
4. Gráficas (Nacional)

4.1 Por día de la semana (promedio)

N. únicos / Visitas (x 100)

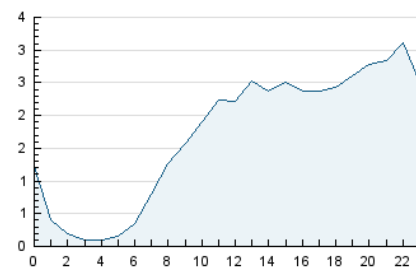


Páginas (x 100)

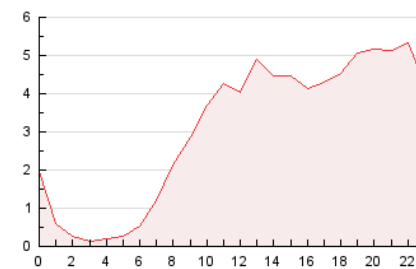


4.2 Por franja horaria (promedio)

Visitas (x 1000)

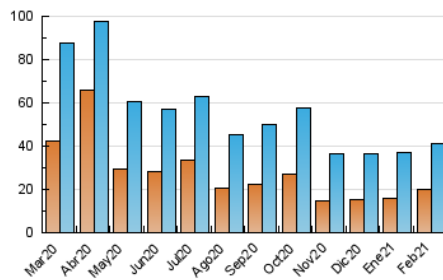


Páginas (x 1000)

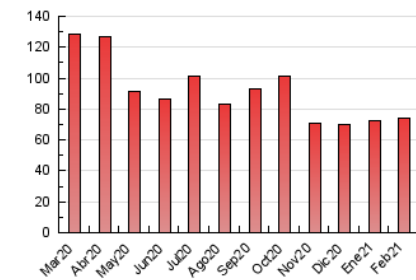


4.3 Por meses

N. únicos / Visitas (x 1000)



Páginas (x 1000)



5. Observaciones

Este Medio Electrónico de Comunicación ha sido medido por la herramienta Google Analytics de Google

6. Definiciones básicas (Para más información ver Normas Técnicas para el Control de los Medios Electrónicos de Comunicación)

Página Vista:

Conjunto de ficheros enviado a un usuario como resultado de una petición del mismo recibida por el servidor. Cuando la página está formada por varios marcos (frames), el conjunto de los mismos tendrá, a efectos de cómputo, la consideración de una página unitaria.

Visita:

Una secuencia ininterrumpida de páginas servidas a un usuario válido. Si dicho usuario no realiza peticiones de páginas en un periodo de tiempo (30 min) la siguiente petición constituirá el inicio de una nueva visita.

Navegador Único:

Total de combinaciones únicas de una dirección IP y un identificador adicional. Los medios pueden utilizar cookies o el Identificador de Alta de registro.

Duración Página Vista:

Tiempo acumulado en segundos de todas las páginas vistas (en visitas de dos o más páginas vistas), dividido por el número total de páginas vistas.

Duración Visita:

Tiempo en segundos de todas las visitas de dos o más páginas vistas, dividido por el número total de visitas de dos o más páginas vistas.

Tráfico nacional:

Audiencia/difusión correspondiente a España medida en base a los datos de las direcciones IP registradas por el sistema de medición.

7. Opinión

De OJDinteractiva, la división de INFORMACIÓN Y CONTROL DE PUBLICACIONES S.A.:

Hemos examinado la información facilitada por el editor del medio electrónico para el periodo que comprende la presente certificación.

Nuestro examen se ha realizado de acuerdo con las normas y procedimientos establecidos en las Normas Técnicas para el Control de los Medios Electrónicos de Comunicación.

En nuestra opinión, la presente acta presenta razonablemente la difusión/audiencia registrada por este medio electrónico.

ADVERTENCIA:

El trabajo de OJDinteractiva, la división de INFORMACIÓN Y CONTROL DE PUBLICACIONES S.A (INTROL) se limita a la realización de pruebas para la revisión de los datos de recuento suministrados por el editor con la finalidad de expresar una opinión sobre la razonabilidad de dichos datos de acuerdo con las Normas Técnicas para el control de los MEC.

Por tanto, INTROL no acepta responsabilidad alguna por las inexactitudes o errores que puedan existir en los datos de recuento. Tampoco acepta ninguna responsabilidad por la falsedad en los datos de recuento recibidos del editor, ni por otros datos de medición que no están incluidos en el análisis.

Marzo - 2021

OJDinteractiva