



INFORMACION Y CONTROL DE PUBLICACIONES, S.A.

Velázquez, 46, 1º Drcha - Tel. 91 435 00 32 Fax 91 435 96 05 - 28001 - MADRID
 Entença, 218 Entr. 7 - Tel 93 439 24 18 Fax 93 419 25 34 - 08029 - BARCELONA

Título: ELDEPORTECONQUENSE.ES
URL Primaria: http://www.eldeporteconquense.es
Editor: Comunicación y Deporte C.L.M., S.L.
Domicilio: Pol. Ind. Cuberg, 1 - plta. 1P
Ciudad: 16004 CUENCA
Teléfono:
Fax:
E-mail:
Clasificación: Noticias e Información
Sub-Clasificación: Noticias deportivas y actualidad

1. Cifras totales y promedios (Nacional e Internacional)

MES - AÑO	NAVEGADORES UNICOS	VISITAS	PAGINAS
Febrero - 2019	27.024	57.325	99.542
PROMEDIO DIARIO	1.658	2.047	3.555
PROMEDIO LUNES-VIERNES	1.663	2.039	3.533
PROMEDIO SABADO-DOMINGO	1.644	2.067	3.610
PAGINAS / VISITAS	1,74		
DURACION MEDIA VISITAS	0:01:23		
DURACION MEDIA PAGINAS	0:01:53		

2. Secciones (Nacional e Internacional)

	PAGINAS	%
HOME	31.783	31.93 %
RESTO	67.759	68.07 %

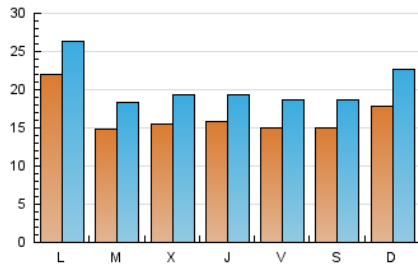
3. Por día del mes (Nacional e Internacional)

Día	N. únicos	Visitas	Páginas	Día	N. únicos	Visitas	Páginas	Día	N. únicos	Visitas	Páginas
1	1.389	1.837	3.835	11	1.461	1.876	3.540	21	1.557	1.912	3.294
2	1.509	1.932	3.130	12	1.346	1.711	3.310	22	1.775	2.089	3.405
3	1.601	2.074	4.057	13	1.365	1.780	3.215	23	1.326	1.624	2.588
4	1.325	1.693	3.194	14	1.356	1.693	3.152	24	2.234	2.792	4.674
5	1.394	1.772	3.302	15	1.259	1.556	2.695	25	2.550	3.070	5.045
6	1.541	1.972	3.520	16	1.508	1.827	3.028	26	1.836	2.221	3.484
7	1.680	2.013	3.551	17	1.594	2.031	3.858	27	1.828	2.178	3.472
8	1.553	1.966	3.565	18	3.483	3.887	5.996	28	1.747	2.130	3.551
9	1.645	2.064	3.534	19	1.340	1.626	2.596				
10	1.734	2.194	4.011	20	1.481	1.805	2.940				

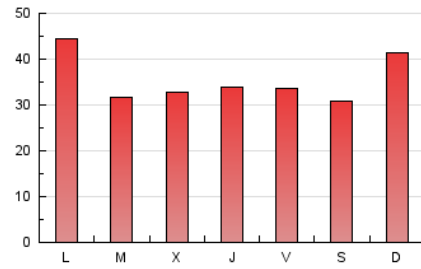
4. Gráficas (Nacional e Internacional)

4.1 Por día de la semana (promedio)

N. únicos / Visitas (x 100)

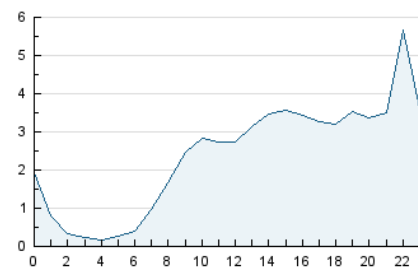


Páginas (x 100)

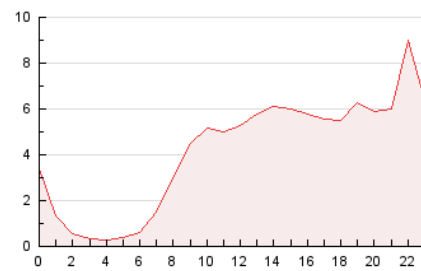


4.2 Por franja horaria (promedio)

Visitas (x 1000)

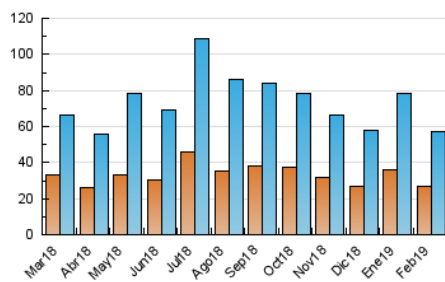


Páginas (x 1000)

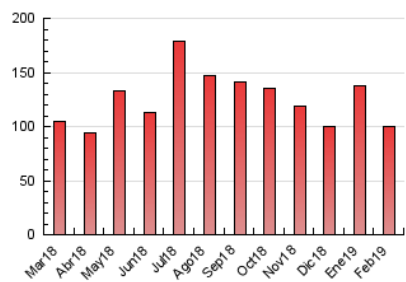


4.3 Por meses

N. únicos / Visitas (x 1000)



Páginas (x 1000)





INFORMACION Y CONTROL DE PUBLICACIONES, S.A.

Velázquez, 46, 1º Drcha - Tel. 91 435 00 32 Fax 91 435 96 05 - 28001 - MADRID
 Entença, 218 Entr. 7 - Tel 93 439 24 18 Fax 93 419 25 34 - 08029 - BARCELONA

Anexo - Tráfico Nacional

Título: ELDEPORTECONQUENSE.ES
URL Primaria: http://www.eldeporteconquense.es
Editor: Comunicación y Deporte C.L.M., S.L.
Domicilio: Pol. Ind. Cuberg, 1 - plta. 1P
Ciudad: 16004 CUENCA
Teléfono:
Fax:
E-mail:
Clasificación: Noticias e Información
Sub-Clasificación: Noticias deportivas y actualidad

1. Cifras totales y promedios (Nacional)

MES - AÑO	NAVEGADORES UNICOS	VISITAS	PAGINAS
Febrero - 2019	23.764	53.639	95.325
PROMEDIO DIARIO	1.530	1.916	3.404
PROMEDIO LUNES-VIERNES	1.535	1.907	3.385
PROMEDIO SABADO-DOMINGO	1.519	1.937	3.454
PAGINAS / VISITAS	1,78		
DURACION MEDIA VISITAS	0:01:27		
DURACION MEDIA PAGINAS	0:01:52		

2. Secciones (Nacional)

	PAGINAS	%
HOME	31.531	33.08 %
RESTO	63.794	66.92 %

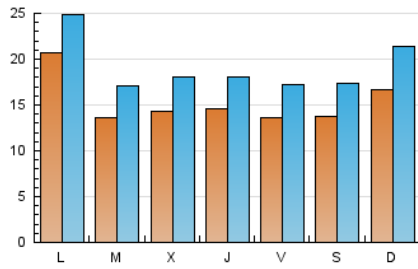
3. Por día del mes (Nacional)

Día	N. únicos	Visitas	Páginas	Día	N. únicos	Visitas	Páginas	Día	N. únicos	Visitas	Páginas
1	1.287	1.734	3.724	11	1.341	1.752	3.392	21	1.411	1.764	3.134
2	1.369	1.791	2.981	12	1.228	1.591	3.178	22	1.621	1.931	3.231
3	1.492	1.964	3.938	13	1.251	1.666	3.093	23	1.198	1.493	2.450
4	1.203	1.570	3.038	14	1.231	1.568	3.024	24	2.072	2.626	4.492
5	1.248	1.622	3.129	15	1.134	1.430	2.557	25	2.402	2.917	4.876
6	1.391	1.818	3.355	16	1.403	1.722	2.915	26	1.713	2.096	3.358
7	1.555	1.884	3.404	17	1.492	1.928	3.731	27	1.690	2.032	3.300
8	1.424	1.821	3.373	18	3.330	3.731	5.807	28	1.614	1.995	3.409
9	1.523	1.931	3.375	19	1.244	1.529	2.484				
10	1.599	2.037	3.749	20	1.375	1.696	2.828				

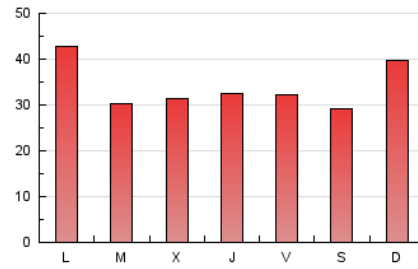
4. Gráficas (Nacional)

4.1 Por día de la semana (promedio)

N. únicos / Visitas (x 100)

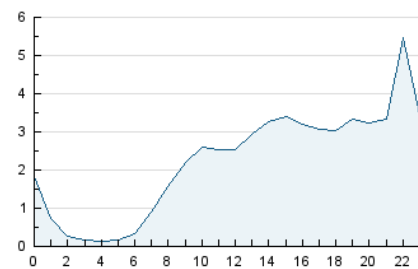


Páginas (x 100)

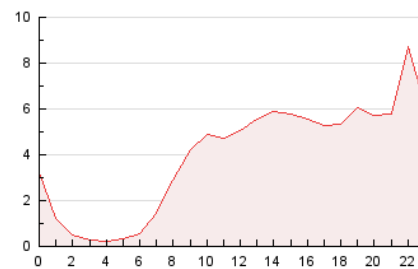


4.2 Por franja horaria (promedio)

Visitas (x 1000)

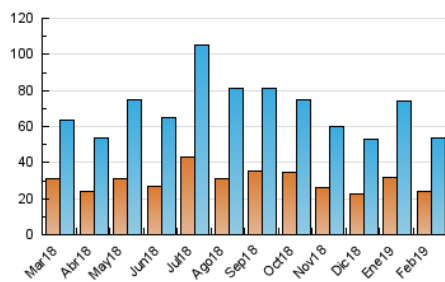


Páginas (x 1000)

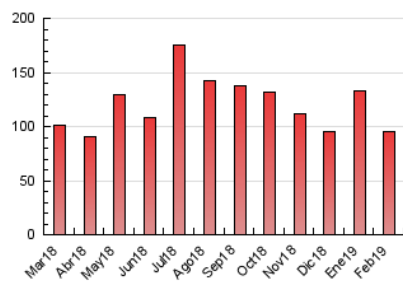


4.3 Por meses

N. únicos / Visitas (x 1000)



Páginas (x 1000)



5. Observaciones

Este Medio Electrónico de Comunicación ha sido medido por la herramienta Google Analytics de Google

6. Definiciones básicas (Para más información ver Normas Técnicas para el Control de los Medios Electrónicos de Comunicación)

Página Vista:

Conjunto de ficheros enviado a un usuario como resultado de una petición del mismo recibida por el servidor. Cuando la página está formada por varios marcos (frames), el conjunto de los mismos tendrá, a efectos de cómputo, la consideración de una página unitaria.

Visita:

Una secuencia ininterrumpida de páginas servidas a un usuario válido. Si dicho usuario no realiza peticiones de páginas en un periodo de tiempo (30 min) la siguiente petición constituirá el inicio de una nueva visita.

Navegador Único:

Total de combinaciones únicas de una dirección IP y un identificador adicional. Los medios pueden utilizar cookies o el Identificador de Alta de registro.

Duración Página Vista:

Tiempo acumulado en segundos de todas las páginas vistas (en visitas de dos o más páginas vistas), dividido por el número total de páginas vistas.

Duración Visita:

Tiempo en segundos de todas las visitas de dos o más páginas vistas, dividido por el número total de visitas de dos o más páginas vistas.

Tráfico nacional:

Audiencia/difusión correspondiente a España medida en base a los datos de las direcciones IP registradas por el sistema de medición.

7. Opinión

De OJDinteractiva, la división de INFORMACIÓN Y CONTROL DE PUBLICACIONES S.A.:

Hemos examinado la información facilitada por el editor del medio electrónico para el periodo que comprende la presente certificación.

Nuestro examen se ha realizado de acuerdo con las normas y procedimientos establecidos en las Normas Técnicas para el Control de los Medios Electrónicos de Comunicación.

En nuestra opinión, la presente acta presenta razonablemente la difusión/audiencia registrada por este medio electrónico.

ADVERTENCIA:

El trabajo de OJDinteractiva, la división de INFORMACIÓN Y CONTROL DE PUBLICACIONES S.A (INTROL) se limita a la realización de pruebas para la revisión de los datos de recuento suministrados por el editor con la finalidad de expresar una opinión sobre la razonabilidad de dichos datos de acuerdo con las Normas Técnicas para el control de los MEC.

Por tanto, INTROL no acepta responsabilidad alguna por las inexactitudes o errores que puedan existir en los datos de recuento. Tampoco acepta ninguna responsabilidad por la falsedad en los datos de recuento recibidos del editor, ni por otros datos de medición que no están incluidos en el análisis.

Marzo - 2019

OJDinteractiva