



INFORMACION Y CONTROL DE PUBLICACIONES, S.A.

Velázquez, 46, 1º Drcha - Tel. 91 435 00 32 Fax 91 435 96 05 - 28001 - MADRID
 Entença, 218 Entr. 7 - Tel 93 439 24 18 Fax 93 419 25 34 - 08029 - BARCELONA

Título: ELDEPORTECONQUENSE.ES
URL Primaria: http://www.eldeporteconquense.es
Editor: Comunicación y Deporte C.L.M., S.L.
Domicilio: Pol. Ind. Cuberg, 1 - plta. 1P
Ciudad: 16004 CUENCA
Teléfono:
Fax:
E-mail:
Clasificación: Entretenimiento
Sub-Clasificación: Deportes

1. Cifras totales y promedios (Nacional e Internacional)

MES - AÑO	NAVEGADORES UNICOS	VISITAS	PAGINAS
Febrero - 2017	32.830	63.461	101.412
PROMEDIO DIARIO	1.941	2.266	3.622
PROMEDIO LUNES-VIERNES	1.956	2.274	3.640
PROMEDIO SABADO-DOMINGO	1.905	2.247	3.577
PAGINAS / VISITAS	1,60		
DURACION MEDIA VISITAS	0:01:03		
DURACION MEDIA PAGINAS	0:01:45		

2. Secciones (Nacional e Internacional)

	PAGINAS	%
HOME	24.128	23.79 %
RESTO	77.284	76.21 %

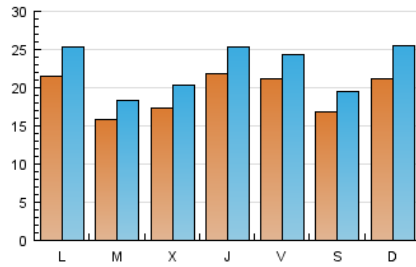
3. Por día del mes (Nacional e Internacional)

Día	N. únicos	Visitas	Páginas	Día	N. únicos	Visitas	Páginas	Día	N. únicos	Visitas	Páginas
1	1.972	2.319	3.690	11	1.516	1.750	2.658	21	1.596	1.817	3.031
2	2.046	2.334	3.548	12	2.151	2.551	4.131	22	1.539	1.791	2.918
3	1.556	1.849	2.950	13	2.098	2.488	4.403	23	1.770	2.079	3.513
4	1.996	2.292	3.449	14	1.456	1.695	2.976	24	2.438	2.826	4.147
5	2.491	2.950	4.712	15	1.488	1.723	2.762	25	1.508	1.731	2.619
6	1.859	2.206	3.798	16	2.400	2.763	4.062	26	1.879	2.252	3.744
7	1.533	1.821	3.086	17	2.550	2.863	4.014	27	2.354	2.682	4.509
8	1.912	2.285	3.782	18	1.733	2.014	3.005	28	1.763	1.992	2.980
9	2.543	2.987	4.600	19	1.963	2.439	4.299				
10	1.925	2.207	3.367	20	2.312	2.755	4.659				

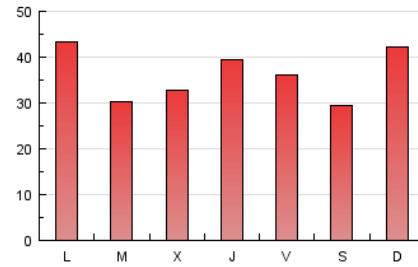
4. Gráficas (Nacional e Internacional)

4.1 Por día de la semana (promedio)

N. únicos / Visitas (x 100)



Páginas (x 100)

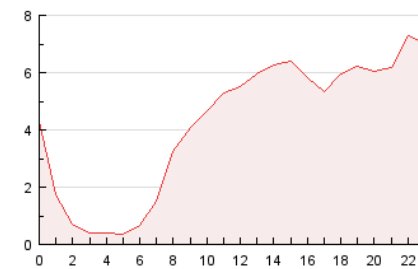


4.2 Por franja horaria (promedio)

Visitas (x 1000)

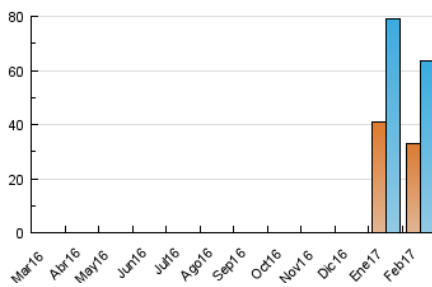


Páginas (x 1000)

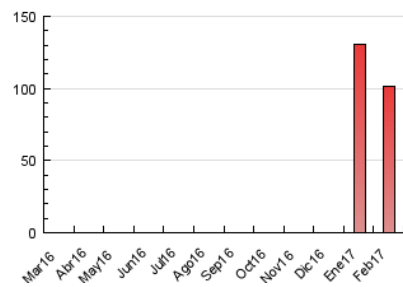


4.3 Por meses

N. únicos / Visitas (x 1000)



Páginas (x 1000)





INFORMACION Y CONTROL DE PUBLICACIONES, S.A.

Velázquez, 46, 1º Drcha - Tel. 91 435 00 32 Fax 91 435 96 05 - 28001 - MADRID
 Entença, 218 Entr. 7 - Tel 93 439 24 18 Fax 93 419 25 34 - 08029 - BARCELONA

Anexo - Tráfico Nacional

Título: ELDEPORTECONQUENSE.ES
URL Primaria: http://www.eldeporteconquense.es
Editor: Comunicación y Deporte C.L.M., S.L.
Domicilio: Pol. Ind. Cuberg, 1 - plta. 1P
Ciudad: 16004 CUENCA
Teléfono:
Fax:
E-mail:
Clasificación: Entretenimiento
Sub-Clasificación: Deportes

eldeporteconquense

1. Cifras totales y promedios (Nacional)

MES - AÑO	NAVEGADORES UNICOS	VISITAS	PAGINAS
Febrero - 2017	29.394	59.674	97.023
PROMEDIO DIARIO	1.809	2.131	3.465
PROMEDIO LUNES-VIERNES	1.822	2.137	3.482
PROMEDIO SABADO-DOMINGO	1.775	2.116	3.423
PAGINAS / VISITAS	1,63		
DURACION MEDIA VISITAS		0:01:06	
DURACION MEDIA PAGINAS		0:01:45	

2. Secciones (Nacional)

	PAGINAS	%
HOME	23.475	24.20 %
RESTO	73.548	75.80 %

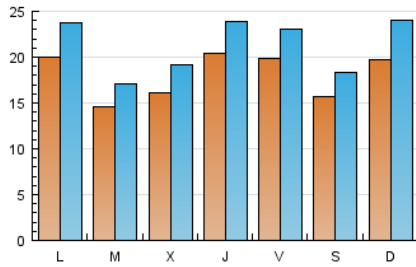
3. Por día del mes (Nacional)

Día	N. únicos	Visitas	Páginas	Día	N. únicos	Visitas	Páginas	Día	N. únicos	Visitas	Páginas
1	1.870	2.213	3.565	11	1.418	1.652	2.552	21	1.469	1.690	2.897
2	1.913	2.200	3.403	12	2.019	2.417	3.985	22	1.381	1.628	2.734
3	1.426	1.715	2.808	13	2.001	2.389	4.291	23	1.574	1.877	3.288
4	1.887	2.181	3.328	14	1.361	1.596	2.868	24	2.292	2.676	3.959
5	2.380	2.837	4.590	15	1.400	1.633	2.654	25	1.358	1.581	2.434
6	1.746	2.088	3.669	16	2.298	2.660	3.943	26	1.686	2.054	3.462
7	1.428	1.713	2.970	17	2.433	2.745	3.888	27	2.091	2.417	4.123
8	1.792	2.164	3.652	18	1.620	1.901	2.883	28	1.591	1.819	2.786
9	2.396	2.831	4.413	19	1.831	2.303	4.149				
10	1.812	2.091	3.240	20	2.165	2.603	4.489				

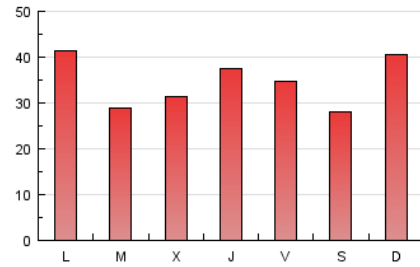
4. Gráficas (Nacional)

4.1 Por día de la semana (promedio)

N. únicos / Visitas (x 100)



Páginas (x 100)

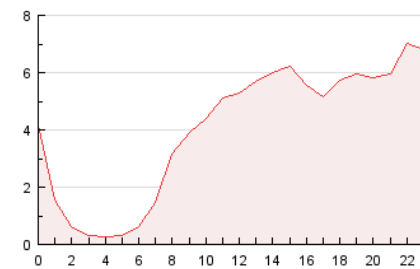


4.2 Por franja horaria (promedio)

Visitas (x 1000)

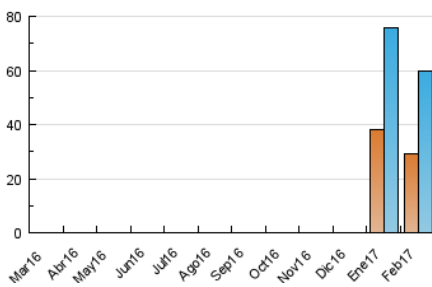


Páginas (x 1000)

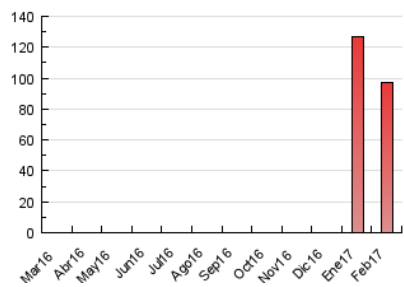


4.3 Por meses

N. únicos / Visitas (x 1000)



Páginas (x 1000)



5. Observaciones

Este Medio Electrónico de Comunicación ha sido medido por la herramienta Google Analytics de Google

6. Definiciones básicas (Para más información ver Normas Técnicas para el Control de los Medios Electrónicos de Comunicación)

Página Vista:

Conjunto de ficheros enviado a un usuario como resultado de una petición del mismo recibida por el servidor. Cuando la página está formada por varios marcos (frames), el conjunto de los mismos tendrá, a efectos de cómputo, la consideración de una página unitaria.

Visita:

Una secuencia ininterrumpida de páginas servidas a un usuario válido. Si dicho usuario no realiza peticiones de páginas en un periodo de tiempo (30 min) la siguiente petición constituirá el inicio de una nueva visita.

Navegador Único:

Total de combinaciones únicas de una dirección IP y un identificador adicional. Los medios pueden utilizar cookies o el Identificador de Alta de registro.

Duración Página Vista:

Tiempo acumulado en segundos de todas las páginas vistas (en visitas de dos o más páginas vistas), dividido por el número total de páginas vistas.

Duración Visita:

Tiempo en segundos de todas las visitas de dos o más páginas vistas, dividido por el número total de visitas de dos o más páginas vistas.

Tráfico nacional:

Audiencia/difusión correspondiente a España medida en base a los datos de las direcciones IP registradas por el sistema de medición.

7. Opinión

De OJDinteractiva, la división de INFORMACIÓN Y CONTROL DE PUBLICACIONES S.A.:

Hemos examinado la información facilitada por el editor del medio electrónico para el periodo que comprende la presente certificación.

Nuestro examen se ha realizado de acuerdo con las normas y procedimientos establecidos en las Normas Técnicas para el Control de los Medios Electrónicos de Comunicación.

En nuestra opinión, la presente acta presenta razonablemente la difusión/audiencia registrada por este medio electrónico.

ADVERTENCIA:

El trabajo de OJDinteractiva, la división de INFORMACIÓN Y CONTROL DE PUBLICACIONES S.A (INTROL) se limita a la realización de pruebas para la revisión de los datos de recuento suministrados por el editor con la finalidad de expresar una opinión sobre la razonabilidad de dichos datos de acuerdo con las Normas Técnicas para el control de los MEC.

Por tanto, INTROL no acepta responsabilidad alguna por las inexactitudes o errores que puedan existir en los datos de recuento. Tampoco acepta ninguna responsabilidad por la falsedad en los datos de recuento recibidos del editor, ni por otros datos de medición que no están incluidos en el análisis.

Marzo - 2017

OJDinteractiva