



INFORMACION Y CONTROL DE PUBLICACIONES, S.A.

Velázquez, 46, 1º Drcha - Tel. 91 435 00 32 Fax 91 435 96 05 - 28001 - MADRID
 Entença, 218 Entr. 7 - Tel 93 439 24 18 Fax 93 419 25 34 - 08029 - BARCELONA

Título: ELDEPORTECONQUENSE.ES
URL Primaria: http://www.eldeporteconquense.es
Editor: Comunicación y Deporte C.L.M., S.L.
Domicilio: Pol. Ind. Cuberg, 1 - plta. 1P
Ciudad: 16004 CUENCA
Teléfono:
Fax:
E-mail:
Clasificación: Noticias e Información
Sub-Clasificación: Noticias deportivas y actualidad

1. Cifras totales y promedios (Nacional e Internacional)

MES - AÑO	NAVEGADORES UNICOS	VISITAS	PAGINAS
Enero - 2021	19.655	40.728	76.492
PROMEDIO DIARIO	1.078	1.314	2.467
PROMEDIO LUNES-VIERNES	1.113	1.360	2.561
PROMEDIO SABADO-DOMINGO	1.006	1.216	2.271
PAGINAS / VISITAS	1,88		
DURACION MEDIA VISITAS	0:01:35		
DURACION MEDIA PAGINAS	0:01:49		

2. Secciones (Nacional e Internacional)

	PAGINAS	%
HOME	29.123	38.07 %
RESTO	47.369	61.93 %

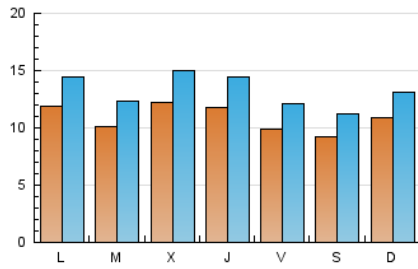
3. Por día del mes (Nacional e Internacional)

Día	N. únicos	Visitas	Páginas	Día	N. únicos	Visitas	Páginas	Día	N. únicos	Visitas	Páginas
1	785	961	2.176	11	1.259	1.534	2.665	21	995	1.200	2.273
2	737	907	1.887	12	1.000	1.261	2.598	22	1.073	1.324	2.823
3	949	1.141	2.038	13	1.066	1.371	2.791	23	891	1.071	2.265
4	1.044	1.257	2.334	14	917	1.144	2.114	24	883	1.103	2.266
5	1.052	1.262	2.235	15	1.139	1.351	2.237	25	942	1.177	2.597
6	1.511	1.823	3.094	16	695	878	1.508	26	1.060	1.292	2.593
7	1.618	1.966	3.541	17	877	1.077	2.062	27	1.536	1.831	3.034
8	1.173	1.427	2.669	18	1.507	1.804	2.954	28	1.198	1.472	2.969
9	1.449	1.703	2.862	19	912	1.132	2.030	29	799	992	2.114
10	1.257	1.457	2.442	20	777	985	1.944	30	815	1.036	2.300
								31	1.506	1.789	3.077

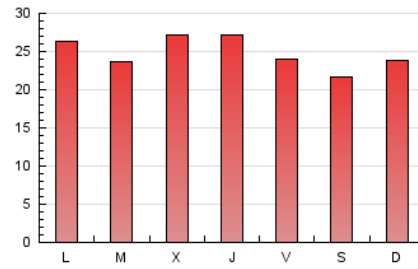
4. Gráficas (Nacional e Internacional)

4.1 Por día de la semana (promedio)

N. únicos / Visitas (x 100)

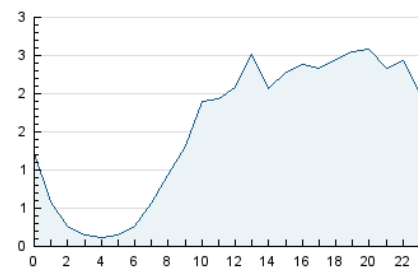


Páginas (x 100)

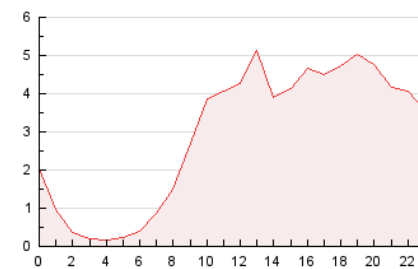


4.2 Por franja horaria (promedio)

Visitas (x 1000)

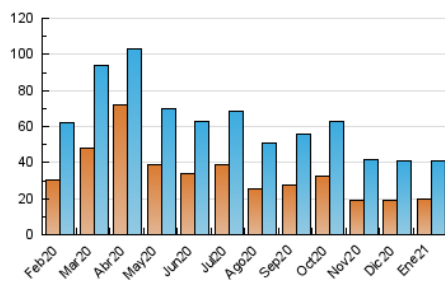


Páginas (x 1000)

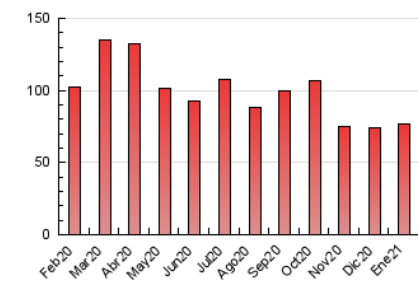


4.3 Por meses

N. únicos / Visitas (x 1000)



Páginas (x 1000)





INFORMACION Y CONTROL DE PUBLICACIONES, S.A.

Velázquez, 46, 1º Drcha - Tel. 91 435 00 32 Fax 91 435 96 05 - 28001 - MADRID
 Entença, 218 Entr. 7 - Tel 93 439 24 18 Fax 93 419 25 34 - 08029 - BARCELONA

Anexo - Tráfico Nacional

Título: ELDEPORTECONQUENSE.ES
URL Primaria: http://www.eldeporteconquense.es
Editor: Comunicación y Deporte C.L.M., S.L.
Domicilio: Pol. Ind. Cuberg, 1 - plta. 1P
Ciudad: 16004 CUENCA
Teléfono:
Fax:
E-mail:
Clasificación: Noticias e Información
Sub-Clasificación: Noticias deportivas y actualidad

eldeporteconquense

1. Cifras totales y promedios (Nacional)

MES - AÑO	NAVEGADORES UNICOS	VISITAS	PAGINAS
Enero - 2021	15.984	36.787	72.354
PROMEDIO DIARIO	952	1.187	2.334
PROMEDIO LUNES-VIERNES	979	1.225	2.419
PROMEDIO SABADO-DOMINGO	897	1.106	2.155
PAGINAS / VISITAS	1,97		
DURACION MEDIA VISITAS	0:01:45		
DURACION MEDIA PAGINAS	0:01:49		

2. Secciones (Nacional)

	PAGINAS	%
HOME	29.046	40.14 %
RESTO	43.308	59.86 %

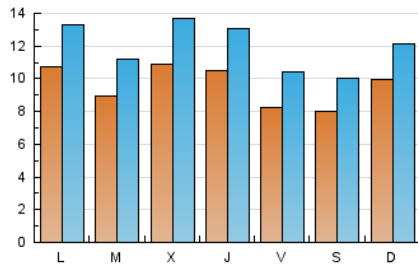
3. Por día del mes (Nacional)

Día	N. únicos	Visitas	Páginas	Día	N. únicos	Visitas	Páginas	Día	N. únicos	Visitas	Páginas
1	672	848	2.063	11	1.136	1.411	2.539	21	872	1.077	2.143
2	642	811	1.775	12	897	1.157	2.490	22	954	1.205	2.702
3	845	1.033	1.929	13	948	1.252	2.666	23	758	935	2.122
4	924	1.137	2.205	14	793	1.017	1.980	24	782	1.001	2.164
5	919	1.129	2.100	15	777	987	1.871	25	840	1.074	2.485
6	1.331	1.635	2.887	16	564	745	1.373	26	933	1.165	2.462
7	1.447	1.792	3.356	17	792	992	1.970	27	1.402	1.696	2.880
8	1.037	1.290	2.508	18	1.408	1.705	2.854	28	1.076	1.350	2.843
9	1.330	1.582	2.737	19	822	1.041	1.938	29	682	875	1.995
10	1.151	1.351	2.334	20	681	886	1.833	30	713	934	2.195
								31	1.392	1.674	2.955

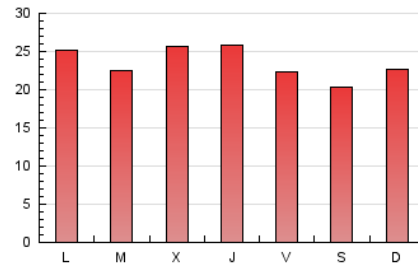
4. Gráficas (Nacional)

4.1 Por día de la semana (promedio)

N. únicos / Visitas (x 100)

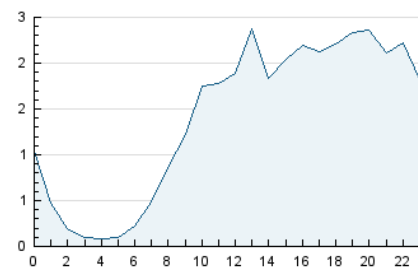


Páginas (x 100)

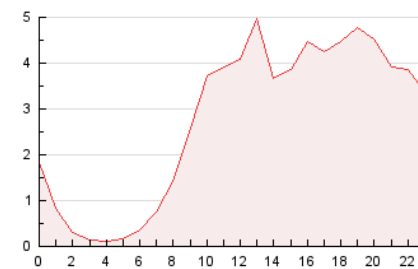


4.2 Por franja horaria (promedio)

Visitas (x 1000)

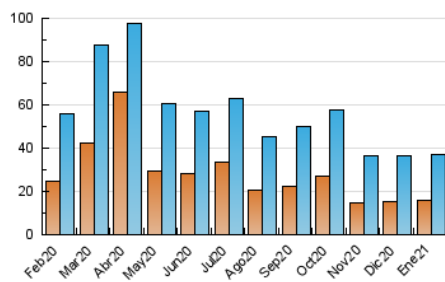


Páginas (x 1000)

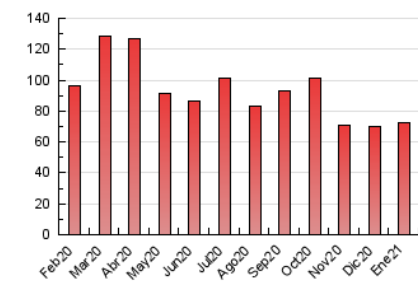


4.3 Por meses

N. únicos / Visitas (x 1000)



Páginas (x 1000)



5. Observaciones

Este Medio Electrónico de Comunicación ha sido medido por la herramienta Google Analytics de Google

6. Definiciones básicas (Para más información ver Normas Técnicas para el Control de los Medios Electrónicos de Comunicación)

Página Vista:

Conjunto de ficheros enviado a un usuario como resultado de una petición del mismo recibida por el servidor. Cuando la página está formada por varios marcos (frames), el conjunto de los mismos tendrá, a efectos de cómputo, la consideración de una página unitaria.

Visita:

Una secuencia ininterrumpida de páginas servidas a un usuario válido. Si dicho usuario no realiza peticiones de páginas en un periodo de tiempo (30 min) la siguiente petición constituirá el inicio de una nueva visita.

Navegador Único:

Total de combinaciones únicas de una dirección IP y un identificador adicional. Los medios pueden utilizar cookies o el Identificador de Alta de registro.

Duración Página Vista:

Tiempo acumulado en segundos de todas las páginas vistas (en visitas de dos o más páginas vistas), dividido por el número total de páginas vistas.

Duración Visita:

Tiempo en segundos de todas las visitas de dos o más páginas vistas, dividido por el número total de visitas de dos o más páginas vistas.

Tráfico nacional:

Audiencia/difusión correspondiente a España medida en base a los datos de las direcciones IP registradas por el sistema de medición.

7. Opinión

De OJDinteractiva, la división de INFORMACIÓN Y CONTROL DE PUBLICACIONES S.A.:

Hemos examinado la información facilitada por el editor del medio electrónico para el periodo que comprende la presente certificación.

Nuestro examen se ha realizado de acuerdo con las normas y procedimientos establecidos en las Normas Técnicas para el Control de los Medios Electrónicos de Comunicación.

En nuestra opinión, la presente acta presenta razonablemente la difusión/audiencia registrada por este medio electrónico.

ADVERTENCIA:

El trabajo de OJDinteractiva, la división de INFORMACIÓN Y CONTROL DE PUBLICACIONES S.A (INTROL) se limita a la realización de pruebas para la revisión de los datos de recuento suministrados por el editor con la finalidad de expresar una opinión sobre la razonabilidad de dichos datos de acuerdo con las Normas Técnicas para el control de los MEC.

Por tanto, INTROL no acepta responsabilidad alguna por las inexactitudes o errores que puedan existir en los datos de recuento. Tampoco acepta ninguna responsabilidad por la falsedad en los datos de recuento recibidos del editor, ni por otros datos de medición que no están incluidos en el análisis.

Febrero - 2021

OJDinteractiva