



INFORMACION Y CONTROL DE PUBLICACIONES, S.A.

Velázquez, 46, 1º Drcha - Tel. 91 435 00 32 Fax 91 435 96 05 - 28001 - MADRID
 Entença, 218 Entr. 7 - Tel 93 439 24 18 Fax 93 419 25 34 - 08029 - BARCELONA

Título: PRIMICIAWEB.ES
URL Primaria: http://www.primiciaweb.es
Editor: Medios Multimedia Manacor, S.L.
Domicilio: Pza. Conquesta, 3-A
Ciudad: 17181 BALEARES
Teléfono: 685868557
Fax:
E-mail:
Clasificación: Noticias e Información
Sub-Clasificación: Noticias globales y actualidad

primiciaweb.es
 todo sucede aquí

1. Cifras totales y promedios (Nacional e Internacional)

MES - AÑO	NAVEGADORES UNICOS	VISITAS	PAGINAS
Octubre - 2019	3.881	4.254	6.687
PROMEDIO DIARIO	131	137	216
PROMEDIO LUNES-VIERNES	143	150	243
PROMEDIO SABADO-DOMINGO	96	99	136
PAGINAS / VISITAS	1,57		
DURACION MEDIA VISITAS	0:01:31		
DURACION MEDIA PAGINAS	0:02:39		

2. Secciones (Nacional e Internacional)

	PAGINAS	%
HOME	2.189	32.74 %
RESTO	4.498	67.26 %

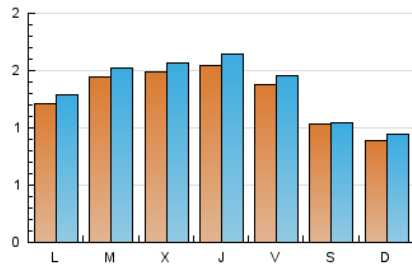
3. Por día del mes (Nacional e Internacional)

Día	N. únicos	Visitas	Páginas	Día	N. únicos	Visitas	Páginas	Día	N. únicos	Visitas	Páginas
1	172	182	278	11	112	120	225	21	105	108	152
2	167	179	296	12	79	82	126	22	119	123	165
3	195	206	347	13	78	81	107	23	150	157	242
4	216	225	374	14	98	110	182	24	156	162	264
5	186	188	252	15	147	153	192	25	105	113	187
6	141	151	218	16	168	171	291	26	71	74	97
7	180	187	291	17	131	141	237	27	75	77	110
8	155	161	261	18	120	126	226	28	102	109	178
9	137	147	242	19	75	75	94	29	134	139	204
10	164	177	355	20	62	65	87	30	125	133	218
								31	126	132	189

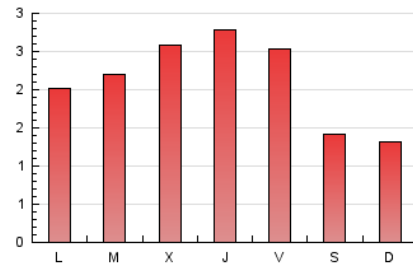
4. Gráficas (Nacional e Internacional)

4.1 Por día de la semana (promedio)

N. únicos / Visitas (x 100)



Páginas (x 100)



4.2 Por franja horaria (promedio)

Visitas (x 1000)

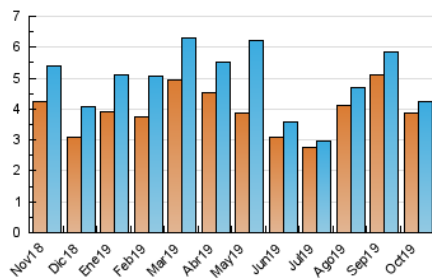


Páginas (x 1000)

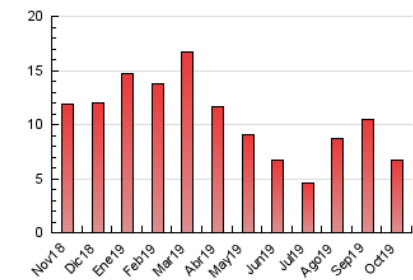


4.3 Por meses

N. únicos / Visitas (x 1000)



Páginas (x 1000)





INFORMACION Y CONTROL DE PUBLICACIONES, S.A.

Velázquez, 46, 1º Drcha - Tel. 91 435 00 32 Fax 91 435 96 05 - 28001 - MADRID
 Entença, 218 Entr. 7 - Tel 93 439 24 18 Fax 93 419 25 34 - 08029 - BARCELONA

Anexo - Tráfico Nacional

Título: PRIMICIAWEB.ES
URL Primaria: http://www.primiciaweb.es
Editor: Medios Multimedia Manacor, S.L.
Domicilio: Pza. Conquesta, 3-A
Ciudad: 17181 BALEARES
Teléfono: 685868557
Fax:
E-mail:
Clasificación: Noticias e Información
Sub-Clasificación: Noticias globales y actualidad

primiciaweb.es
todo sucede aquí

1. Cifras totales y promedios (Nacional)

MES - AÑO	NAVEGADORES UNICOS	VISITAS	PAGINAS
Octubre - 2019	2.880	3.232	5.494
PROMEDIO DIARIO	98	104	177
PROMEDIO LUNES-VIERNES	107	114	201
PROMEDIO SABADO-DOMINGO	73	76	109
PAGINAS / VISITAS	1,70		
DURACION MEDIA VISITAS	0:01:54		
DURACION MEDIA PAGINAS	0:02:43		

2. Secciones (Nacional)

	PAGINAS	%
HOME	2.049	37.30 %
RESTO	3.445	62.70 %

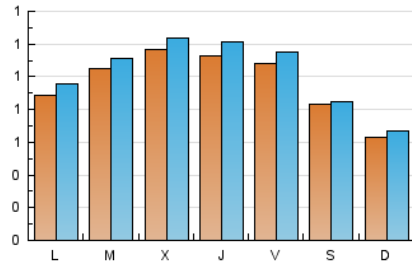
3. Por día del mes (Nacional)

Día	N. únicos	Visitas	Páginas	Día	N. únicos	Visitas	Páginas	Día	N. únicos	Visitas	Páginas
1	129	139	232	11	89	96	198	21	66	69	110
2	138	149	261	12	57	60	97	22	74	78	119
3	150	161	292	13	47	50	75	23	113	119	203
4	161	170	311	14	71	83	155	24	109	114	214
5	163	165	228	15	102	107	144	25	87	95	165
6	107	117	182	16	129	132	251	26	58	61	83
7	144	151	252	17	93	103	192	27	56	58	67
8	122	128	227	18	94	100	192	28	76	81	131
9	111	121	211	19	53	53	72	29	96	101	152
10	123	136	309	20	40	43	64	30	93	99	164
								31	88	93	141

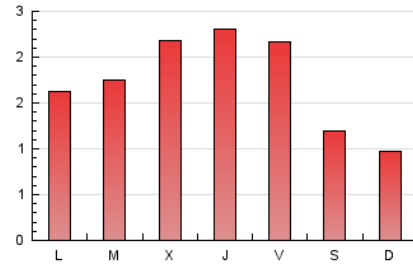
4. Gráficas (Nacional)

4.1 Por día de la semana (promedio)

N. únicos / Visitas (x 100)

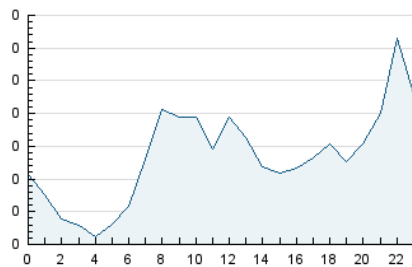


Páginas (x 100)



4.2 Por franja horaria (promedio)

Visitas (x 1000)

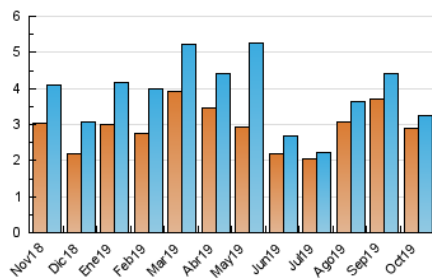


Páginas (x 1000)

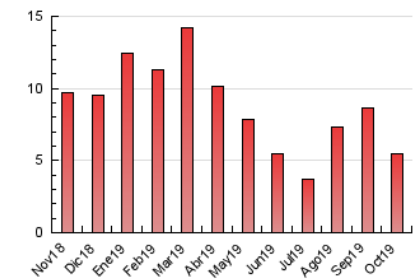


4.3 Por meses

N. únicos / Visitas (x 1000)



Páginas (x 1000)



5. Observaciones

Este Medio Electrónico de Comunicación ha sido medido por la herramienta Google Analytics de Google

6. Definiciones básicas (Para más información ver Normas Técnicas para el Control de los Medios Electrónicos de Comunicación)

Página Vista:

Conjunto de ficheros enviado a un usuario como resultado de una petición del mismo recibida por el servidor. Cuando la página está formada por varios marcos (frames), el conjunto de los mismos tendrá, a efectos de cómptuo, la consideración de una página unitaria.

Visita:

Una secuencia ininterrumpida de páginas servidas a un usuario válido. Si dicho usuario no realiza peticiones de páginas en un periodo de tiempo (30 min) la siguiente petición constituirá el inicio de una nueva visita.

Navegador Único:

Total de combinaciones únicas de una dirección IP y un identificador adicional. Los medios pueden utilizar cookies o el Identificador de Alta de registro.

Duración Página Vista:

Tiempo acumulado en segundos de todas las páginas vistas (en visitas de dos o más páginas vistas), dividido por el número total de páginas vistas.

Duración Visita:

Tiempo en segundos de todas las visitas de dos o más páginas vistas, dividido por el número total de visitas de dos o más páginas vistas.

Tráfico nacional:

Audiencia/difusión correspondiente a España medida en base a los datos de las direcciones IP registradas por el sistema de medición.

7. Opinión

De OJDinteractiva, la división de INFORMACIÓN Y CONTROL DE PUBLICACIONES S.A.:

Hemos examinado la información facilitada por el editor del medio electrónico para el periodo que comprende la presente certificación.

Nuestro examen se ha realizado de acuerdo con las normas y procedimientos establecidos en las Normas Técnicas para el Control de los Medios Electrónicos de Comunicación.

En nuestra opinión, la presente acta presenta razonablemente la difusión/audiencia registrada por este medio electrónico.

ADVERTENCIA:

El trabajo de OJDinteractiva, la división de INFORMACIÓN Y CONTROL DE PUBLICACIONES S.A (INTROL) se limita a la realización de pruebas para la revisión de los datos de recuento suministrados por el editor con la finalidad de expresar una opinión sobre la razonabilidad de dichos datos de acuerdo con las Normas Técnicas para el control de los MEC.

Por tanto, INTROL no acepta responsabilidad alguna por las inexactitudes o errores que puedan existir en los datos de recuento. Tampoco acepta ninguna responsabilidad por la falsedad en los datos de recuento recibidos del editor, ni por otros datos de medición que no están incluidos en el análisis.

Noviembre - 2019

OJDinteractiva