



## INFORMACION Y CONTROL DE PUBLICACIONES, S.A.

Velázquez, 46, 1º Drcha - Tel. 91 435 00 32 Fax 91 435 96 05 - 28001 - MADRID  
 Entença, 218 Entr. 7 - Tel 93 439 24 18 Fax 93 419 25 34 - 08029 - BARCELONA

**Título:** PRIMICIAWEB.ES  
**URL Primaria:** http://www.primiciaweb.es  
**Editor:** Medios Multimedia Manacor, S.L.  
**Domicilio:** Pza. Conquesta, 3-A  
**Ciudad:** 17181 BALEARES  
**Teléfono:** 685868557  
**Fax:**  
**E-mail:**  
**Clasificación:** Noticias e Información  
**Sub-Clasificación:** Noticias globales y actualidad

primiciaweb.es  
 todo sucede aquí

### 1. Cifras totales y promedios (Nacional e Internacional)

MES - AÑO	NAVEGADORES UNICOS	VISITAS	PAGINAS
Septiembre - 2019	5.096	5.851	10.423
<b>PROMEDIO DIARIO</b>	<b>184</b>	<b>195</b>	<b>347</b>
<b>PROMEDIO LUNES-VIERNES</b>	207	219	408
<b>PROMEDIO SABADO-DOMINGO</b>	131	138	206
<b>PAGINAS / VISITAS</b>	1,78		
<b>DURACION MEDIA VISITAS</b>	0:02:18		
<b>DURACION MEDIA PAGINAS</b>	0:02:34		

### 2. Secciones (Nacional e Internacional)

	PAGINAS	%
<b>HOME</b>	3.031	29.08 %
<b>RESTO</b>	7.392	70.92 %

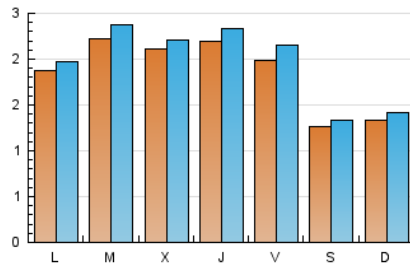
### 3. Por día del mes (Nacional e Internacional)

Día	N. únicos	Visitas	Páginas	Día	N. únicos	Visitas	Páginas	Día	N. únicos	Visitas	Páginas
1	148	164	270	11	253	267	535	21	103	107	147
2	166	175	307	12	286	315	696	22	91	95	124
3	209	225	593	13	270	305	610	23	173	183	293
4	229	241	492	14	149	157	266	24	216	233	343
5	300	318	607	15	94	100	167	25	232	242	350
6	223	238	517	16	166	176	329	26	141	145	243
7	156	167	292	17	143	150	357	27	148	152	209
8	241	249	326	18	130	135	232	28	99	102	136
9	285	295	491	19	151	154	260	29	98	102	124
10	321	341	605	20	154	164	267	30	143	154	235

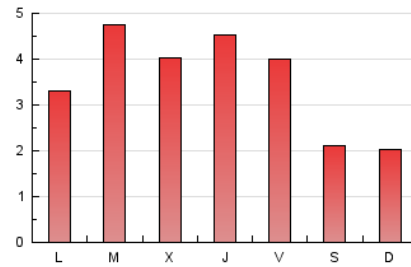
4. Gráficas (Nacional e Internacional)

4.1 Por día de la semana (promedio)

N. únicos / Visitas (x 100)

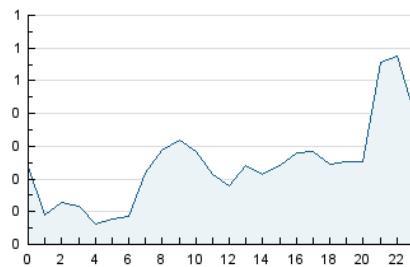


Páginas (x 100)



4.2 Por franja horaria (promedio)

Visitas (x 1000)

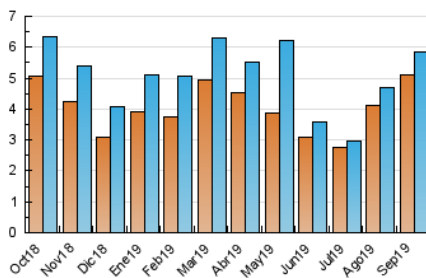


Páginas (x 1000)

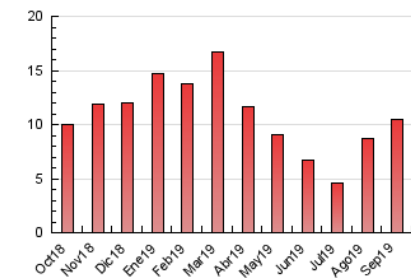


4.3 Por meses

N. únicos / Visitas (x 1000)



Páginas (x 1000)





## INFORMACION Y CONTROL DE PUBLICACIONES, S.A.

Velázquez, 46, 1º Drcha - Tel. 91 435 00 32 Fax 91 435 96 05 - 28001 - MADRID  
 Entença, 218 Entr. 7 - Tel 93 439 24 18 Fax 93 419 25 34 - 08029 - BARCELONA

### Anexo - Tráfico Nacional

**Título:** PRIMICIAWEB.ES  
**URL Primaria:** http://www.primiciaweb.es  
**Editor:** Medios Multimedia Manacor, S.L.  
**Domicilio:** Pza. Conquesta, 3-A  
**Ciudad:** 17181 BALEARES  
**Teléfono:** 685868557  
**Fax:**  
**E-mail:**  
**Clasificación:** Noticias e Información  
**Sub-Clasificación:** Noticias globales y actualidad

primiciaweb.es  
*todo sucede aquí*

#### 1. Cifras totales y promedios (Nacional)

MES - AÑO	NAVEGADORES UNICOS	VISITAS	PAGINAS
Septiembre - 2019	3.705	4.427	8.646
<b>PROMEDIO DIARIO</b>	<b>137</b>	<b>148</b>	<b>288</b>
<b>PROMEDIO LUNES-VIERNES</b>	<b>153</b>	<b>166</b>	<b>340</b>
<b>PROMEDIO SABADO-DOMINGO</b>	<b>98</b>	<b>105</b>	<b>167</b>
<b>PAGINAS / VISITAS</b>	<b>1,95</b>		
<b>DURACION MEDIA VISITAS</b>	<b>0:02:56</b>		
<b>DURACION MEDIA PAGINAS</b>	<b>0:02:40</b>		

#### 2. Secciones (Nacional)

	PAGINAS	%
<b>HOME</b>	2.887	33.39 %
<b>RESTO</b>	5.759	66.61 %

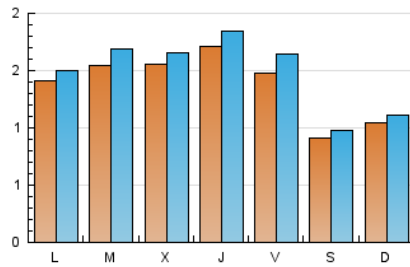
#### 3. Por día del mes (Nacional)

Día	N. únicos	Visitas	Páginas	Día	N. únicos	Visitas	Páginas	Día	N. únicos	Visitas	Páginas
1	105	121	217	11	189	203	458	21	83	87	125
2	117	124	229	12	233	262	616	22	70	73	102
3	146	161	479	13	222	256	538	23	131	140	245
4	172	184	418	14	106	114	210	24	174	190	298
5	235	252	530	15	75	81	146	25	169	178	280
6	158	173	438	16	105	115	251	26	101	104	196
7	107	118	228	17	113	120	316	27	95	99	154
8	202	210	273	18	93	98	193	28	69	72	105
9	234	243	428	19	114	117	220	29	68	72	93
10	186	203	427	20	117	127	225	30	119	130	208

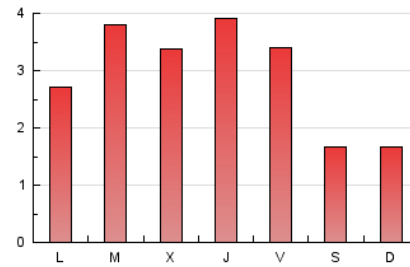
4. Gráficas (Nacional)

4.1 Por día de la semana (promedio)

N. únicos / Visitas (x 100)



Páginas (x 100)

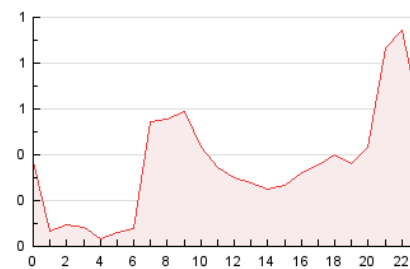


4.2 Por franja horaria (promedio)

Visitas (x 1000)

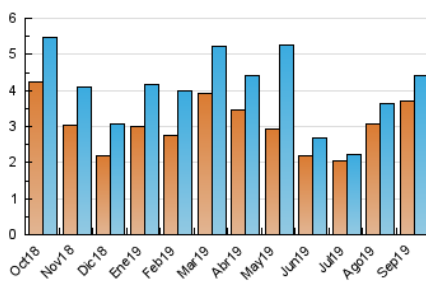


Páginas (x 1000)

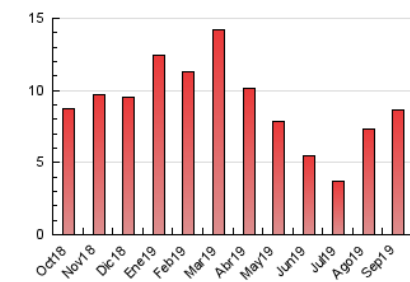


4.3 Por meses

N. únicos / Visitas (x 1000)



Páginas (x 1000)



## 5. Observaciones

Este Medio Electrónico de Comunicación ha sido medido por la herramienta Google Analytics de Google

## 6. Definiciones básicas (Para más información ver Normas Técnicas para el Control de los Medios Electrónicos de Comunicación)

### Página Vista:

Conjunto de ficheros enviado a un usuario como resultado de una petición del mismo recibida por el servidor. Cuando la página está formada por varios marcos (frames), el conjunto de los mismos tendrá, a efectos de cómputo, la consideración de una página unitaria.

### Visita:

Una secuencia ininterrumpida de páginas servidas a un usuario válido. Si dicho usuario no realiza peticiones de páginas en un periodo de tiempo (30 min) la siguiente petición constituirá el inicio de una nueva visita.

### Navegador Único:

Total de combinaciones únicas de una dirección IP y un identificador adicional. Los medios pueden utilizar cookies o el Identificador de Alta de registro.

### Duración Página Vista:

Tiempo acumulado en segundos de todas las páginas vistas (en visitas de dos o más páginas vistas), dividido por el número total de páginas vistas.

### Duración Visita:

Tiempo en segundos de todas las visitas de dos o más páginas vistas, dividido por el número total de visitas de dos o más páginas vistas.

### Tráfico nacional:

Audiencia/difusión correspondiente a España medida en base a los datos de las direcciones IP registradas por el sistema de medición.

## 7. Opinión

De OJDinteractiva, la división de INFORMACIÓN Y CONTROL DE PUBLICACIONES S.A.:

Hemos examinado la información facilitada por el editor del medio electrónico para el periodo que comprende la presente certificación.

Nuestro examen se ha realizado de acuerdo con las normas y procedimientos establecidos en las Normas Técnicas para el Control de los Medios Electrónicos de Comunicación.

En nuestra opinión, la presente acta presenta razonablemente la difusión/audiencia registrada por este medio electrónico.

### ADVERTENCIA:

El trabajo de OJDinteractiva, la división de INFORMACIÓN Y CONTROL DE PUBLICACIONES S.A (INTROL) se limita a la realización de pruebas para la revisión de los datos de recuento suministrados por el editor con la finalidad de expresar una opinión sobre la razonabilidad de dichos datos de acuerdo con las Normas Técnicas para el control de los MEC.

Por tanto, INTROL no acepta responsabilidad alguna por las inexactitudes o errores que puedan existir en los datos de recuento. Tampoco acepta ninguna responsabilidad por la falsedad en los datos de recuento recibidos del editor, ni por otros datos de medición que no están incluidos en el análisis.

Octubre - 2019

OJDinteractiva