



INFORMACION Y CONTROL DE PUBLICACIONES, S.A.

Velázquez, 46, 1º Drcha - Tel. 91 435 00 32 Fax 91 435 96 05 - 28001 - MADRID
 Entença, 218 Entr. 7 - Tel 93 439 24 18 Fax 93 419 25 34 - 08029 - BARCELONA

Título: PRIMICIAWEB.ES
URL Primaria: http://www.primiciaweb.es
Editor: Medios Multimedia Manacor, S.L.
Domicilio: Pza. Conquesta, 3-A
Ciudad: 17181 BALEARES
Teléfono: 685868557
Fax:
E-mail:
Clasificación: Noticias e Información
Sub-Clasificación: Noticias globales y actualidad

primiciaweb.es
 todo sucede aquí

1. Cifras totales y promedios (Nacional e Internacional)

MES - AÑO	NAVEGADORES UNICOS	VISITAS	PAGINAS
Septiembre - 2017	3.885	5.605	9.966
PROMEDIO DIARIO	175	187	332
PROMEDIO LUNES-VIERNES	198	212	395
PROMEDIO SABADO-DOMINGO	124	129	185
PAGINAS / VISITAS	1,78		
DURACION MEDIA VISITAS	0:01:26		
DURACION MEDIA PAGINAS	0:01:51		

2. Secciones (Nacional e Internacional)

	PAGINAS	%
HOME	3.253	32.64 %
RESTO	6.713	67.36 %

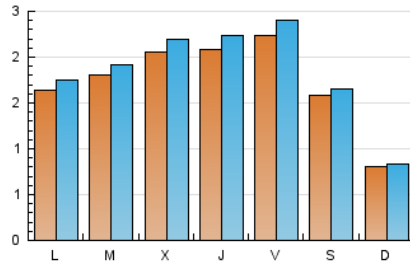
3. Por día del mes (Nacional e Internacional)

Día	N. únicos	Visitas	Páginas	Día	N. únicos	Visitas	Páginas	Día	N. únicos	Visitas	Páginas
1	242	271	530	11	141	152	269	21	180	192	350
2	126	132	198	12	154	160	292	22	167	177	322
3	72	76	101	13	166	175	341	23	84	88	138
4	164	175	337	14	288	303	477	24	53	56	74
5	205	218	415	15	411	443	785	25	170	183	326
6	195	213	398	16	425	441	622	26	162	178	343
7	152	166	327	17	116	121	154	27	278	300	552
8	150	158	332	18	182	188	371	28	217	236	466
9	85	87	140	19	197	213	442	29	145	153	285
10	80	81	100	20	182	191	345	30	75	78	134

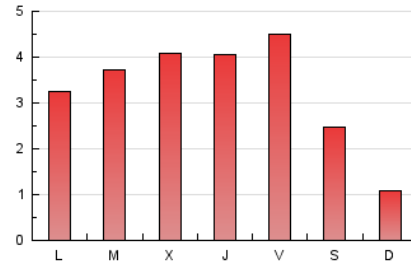
4. Gráficas (Nacional e Internacional)

4.1 Por día de la semana (promedio)

N. únicos / Visitas (x 100)



Páginas (x 100)

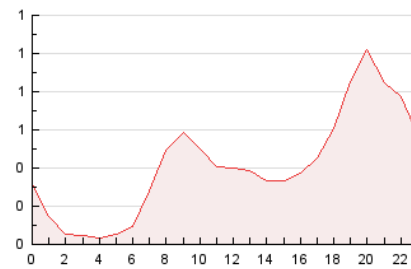


4.2 Por franja horaria (promedio)

Visitas (x 1000)

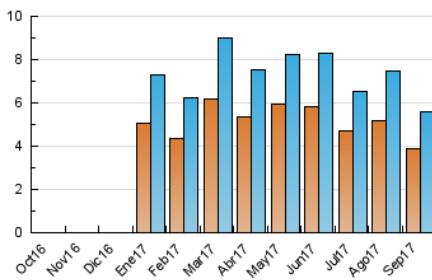


Páginas (x 1000)

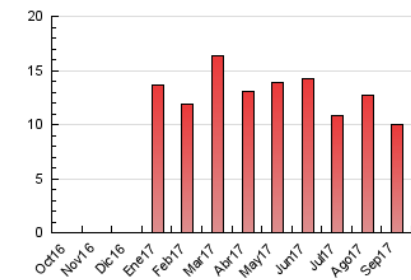


4.3 Por meses

N. únicos / Visitas (x 1000)



Páginas (x 1000)





INFORMACION Y CONTROL DE PUBLICACIONES, S.A.

Velázquez, 46, 1º Drcha - Tel. 91 435 00 32 Fax 91 435 96 05 - 28001 - MADRID
 Entença, 218 Entr. 7 - Tel 93 439 24 18 Fax 93 419 25 34 - 08029 - BARCELONA

Anexo - Tráfico Nacional

Título: PRIMICIAWEB.ES
URL Primaria: http://www.primiciaweb.es
Editor: Medios Multimedia Manacor, S.L.
Domicilio: Pza. Conquesta, 3-A
Ciudad: 17181 BALEARES
Teléfono: 685868557
Fax:
E-mail:
Clasificación: Noticias e Información
Sub-Clasificación: Noticias globales y actualidad

primiciaweb.es
todo sucede aquí

1. Cifras totales y promedios (Nacional)

MES - AÑO	NAVEGADORES UNICOS	VISITAS	PAGINAS
Septiembre - 2017	3.295	4.967	9.203
PROMEDIO DIARIO	155	166	307
PROMEDIO LUNES-VIERNES	174	188	367
PROMEDIO SABADO-DOMINGO	110	114	166
PAGINAS / VISITAS	1,85		
DURACION MEDIA VISITAS	0:01:35		
DURACION MEDIA PAGINAS	0:01:51		

2. Secciones (Nacional)

	PAGINAS	%
HOME	3.142	34.14 %
RESTO	6.061	65.86 %

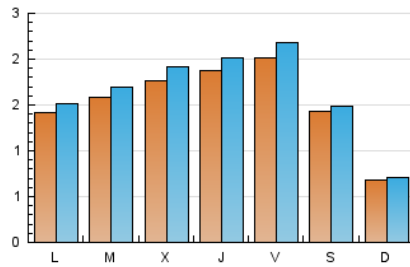
3. Por día del mes (Nacional)

Día	N. únicos	Visitas	Páginas	Día	N. únicos	Visitas	Páginas	Día	N. únicos	Visitas	Páginas
1	218	245	495	11	129	140	257	21	160	172	328
2	111	117	181	12	134	140	270	22	143	153	296
3	62	65	90	13	134	142	304	23	64	68	115
4	139	150	311	14	257	272	437	24	41	42	60
5	182	195	389	15	386	418	756	25	140	153	290
6	173	190	364	16	397	410	573	26	141	156	317
7	125	138	291	17	105	109	140	27	247	269	514
8	128	136	307	18	156	162	342	28	206	225	451
9	74	76	126	19	173	189	411	29	128	136	267
10	65	66	85	20	154	163	312	30	67	70	124

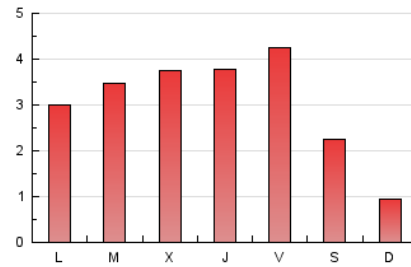
4. Gráficas (Nacional)

4.1 Por día de la semana (promedio)

N. únicos / Visitas (x 100)

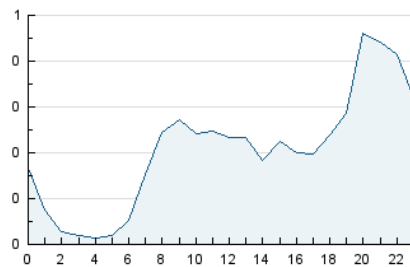


Páginas (x 100)

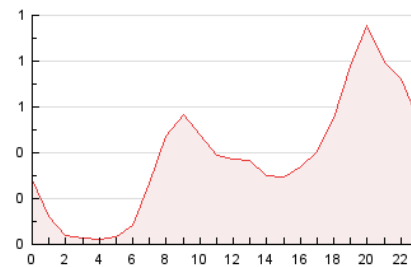


4.2 Por franja horaria (promedio)

Visitas (x 1000)

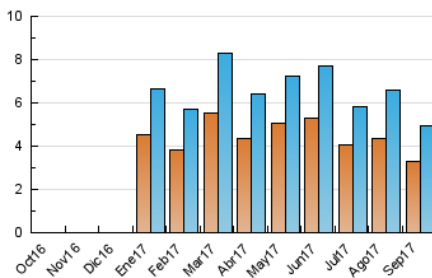


Páginas (x 1000)

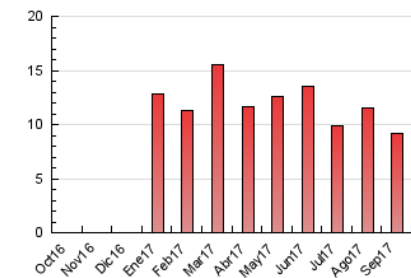


4.3 Por meses

N. únicos / Visitas (x 1000)



Páginas (x 1000)



5. Observaciones

Este Medio Electrónico de Comunicación ha sido medido por la herramienta Google Analytics de Google

6. Definiciones básicas (Para más información ver Normas Técnicas para el Control de los Medios Electrónicos de Comunicación)

Página Vista:

Conjunto de ficheros enviado a un usuario como resultado de una petición del mismo recibida por el servidor. Cuando la página está formada por varios marcos (frames), el conjunto de los mismos tendrá, a efectos de cómputo, la consideración de una página unitaria.

Visita:

Una secuencia ininterrumpida de páginas servidas a un usuario válido. Si dicho usuario no realiza peticiones de páginas en un periodo de tiempo (30 min) la siguiente petición constituirá el inicio de una nueva visita.

Navegador Único:

Total de combinaciones únicas de una dirección IP y un identificador adicional. Los medios pueden utilizar cookies o el Identificador de Alta de registro.

Duración Página Vista:

Tiempo acumulado en segundos de todas las páginas vistas (en visitas de dos o más páginas vistas), dividido por el número total de páginas vistas.

Duración Visita:

Tiempo en segundos de todas las visitas de dos o más páginas vistas, dividido por el número total de visitas de dos o más páginas vistas.

Tráfico nacional:

Audiencia/difusión correspondiente a España medida en base a los datos de las direcciones IP registradas por el sistema de medición.

7. Opinión

De OJDinteractiva, la división de INFORMACIÓN Y CONTROL DE PUBLICACIONES S.A.:

Hemos examinado la información facilitada por el editor del medio electrónico para el periodo que comprende la presente certificación.

Nuestro examen se ha realizado de acuerdo con las normas y procedimientos establecidos en las Normas Técnicas para el Control de los Medios Electrónicos de Comunicación.

En nuestra opinión, la presente acta presenta razonablemente la difusión/audiencia registrada por este medio electrónico.

ADVERTENCIA:

El trabajo de OJDinteractiva, la división de INFORMACIÓN Y CONTROL DE PUBLICACIONES S.A (INTROL) se limita a la realización de pruebas para la revisión de los datos de recuento suministrados por el editor con la finalidad de expresar una opinión sobre la razonabilidad de dichos datos de acuerdo con las Normas Técnicas para el control de los MEC.

Por tanto, INTROL no acepta responsabilidad alguna por las inexactitudes o errores que puedan existir en los datos de recuento. Tampoco acepta ninguna responsabilidad por la falsedad en los datos de recuento recibidos del editor, ni por otros datos de medición que no están incluidos en el análisis.

Octubre - 2017

OJDinteractiva