



## INFORMACION Y CONTROL DE PUBLICACIONES, S.A.

Velázquez, 46, 1º Drcha - Tel. 91 435 00 32 Fax 91 435 96 05 - 28001 - MADRID  
 Entença, 218 Entr. 7 - Tel 93 439 24 18 Fax 93 419 25 34 - 08029 - BARCELONA

**Título:** PRIMICIAWEB.ES  
**URL Primaria:** http://www.primiciaweb.es  
**Editor:** Medios Multimedia Manacor, S.L.  
**Domicilio:** Pza. Conquesta, 3-A  
**Ciudad:** 17181 BALEARES  
**Teléfono:** 685868557  
**Fax:**  
**E-mail:**  
**Clasificación:** Noticias e Información  
**Sub-Clasificación:** Noticias globales y actualidad

primiciaweb.es  
 todo sucede aquí

### 1. Cifras totales y promedios (Nacional e Internacional)

MES - AÑO	NAVEGADORES UNICOS	VISITAS	PAGINAS
Agosto - 2019	4.107	4.691	8.695
<b>PROMEDIO DIARIO</b>	<b>142</b>	<b>151</b>	<b>280</b>
<b>PROMEDIO LUNES-VIERNES</b>	<b>153</b>	<b>164</b>	<b>324</b>
<b>PROMEDIO SABADO-DOMINGO</b>	<b>114</b>	<b>119</b>	<b>174</b>
<b>PAGINAS / VISITAS</b>	<b>1,85</b>		
<b>DURACION MEDIA VISITAS</b>	<b>0:02:37</b>		
<b>DURACION MEDIA PAGINAS</b>	<b>0:02:20</b>		

### 2. Secciones (Nacional e Internacional)

	PAGINAS	%
<b>HOME</b>	2.494	28.68 %
<b>RESTO</b>	6.201	71.32 %

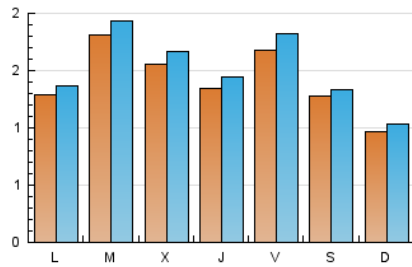
### 3. Por día del mes (Nacional e Internacional)

Día	N. únicos	Visitas	Páginas	Día	N. únicos	Visitas	Páginas	Día	N. únicos	Visitas	Páginas
1	90	96	182	11	66	68	80	21	198	208	531
2	99	102	115	12	131	134	243	22	199	215	447
3	86	86	96	13	140	143	215	23	221	238	490
4	63	65	86	14	107	110	190	24	179	187	292
5	69	69	89	15	99	101	137	25	145	160	227
6	79	80	112	16	90	103	191	26	174	192	398
7	76	79	104	17	87	89	107	27	251	280	626
8	84	90	120	18	112	117	150	28	241	271	624
9	96	100	148	19	141	151	245	29	198	219	524
10	64	65	110	20	253	268	580	30	335	368	814
								31	222	237	422

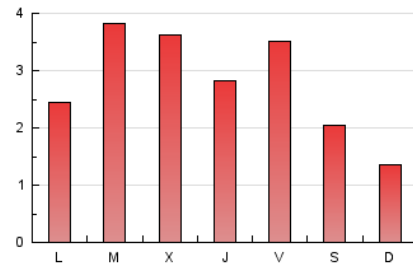
4. Gráficas (Nacional e Internacional)

4.1 Por día de la semana (promedio)

N. únicos / Visitas (x 100)



Páginas (x 100)



4.2 Por franja horaria (promedio)

Visitas (x 1000)

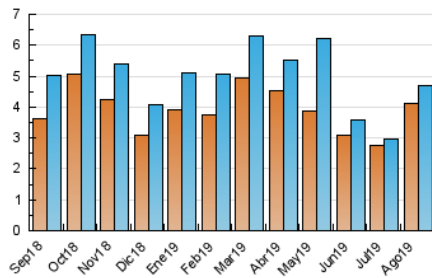


Páginas (x 1000)

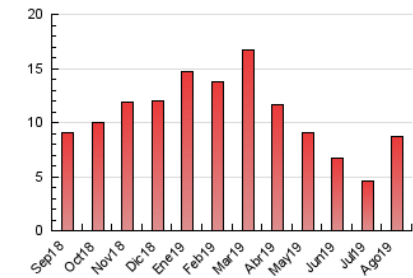


4.3 Por meses

N. únicos / Visitas (x 1000)



Páginas (x 1000)





## INFORMACION Y CONTROL DE PUBLICACIONES, S.A.

Velázquez, 46, 1º Drcha - Tel. 91 435 00 32 Fax 91 435 96 05 - 28001 - MADRID  
 Entença, 218 Entr. 7 - Tel 93 439 24 18 Fax 93 419 25 34 - 08029 - BARCELONA

### Anexo - Tráfico Nacional

**Título:** PRIMICIAWEB.ES  
**URL Primaria:** http://www.primiciaweb.es  
**Editor:** Medios Multimedia Manacor, S.L.  
**Domicilio:** Pza. Conquesta, 3-A  
**Ciudad:** 17181 BALEARES  
**Teléfono:** 685868557  
**Fax:**  
**E-mail:**  
**Clasificación:** Noticias e Información  
**Sub-Clasificación:** Noticias globales y actualidad

primiciaweb.es  
 todo sucede aquí

#### 1. Cifras totales y promedios (Nacional)

MES - AÑO	NAVEGADORES UNICOS	VISITAS	PAGINAS
Agosto - 2019	3.058	3.624	7.327
<b>PROMEDIO DIARIO</b>	<b>108</b>	<b>117</b>	<b>236</b>
<b>PROMEDIO LUNES-VIERNES</b>	<b>117</b>	<b>128</b>	<b>277</b>
<b>PROMEDIO SABADO-DOMINGO</b>	<b>84</b>	<b>89</b>	<b>137</b>
<b>PAGINAS / VISITAS</b>	<b>2,02</b>		
<b>DURACION MEDIA VISITAS</b>	<b>0:03:17</b>		
<b>DURACION MEDIA PAGINAS</b>	<b>0:02:25</b>		

#### 2. Secciones (Nacional)

	PAGINAS	%
<b>HOME</b>	2.367	32.31 %
<b>RESTO</b>	4.960	67.69 %

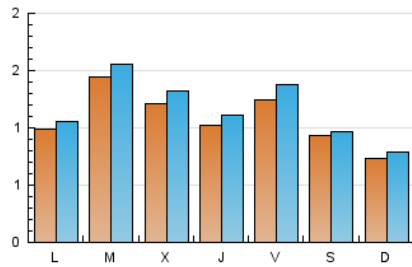
#### 3. Por día del mes (Nacional)

Día	N. únicos	Visitas	Páginas	Día	N. únicos	Visitas	Páginas	Día	N. únicos	Visitas	Páginas
1	63	69	153	11	46	47	54	21	145	154	459
2	63	66	77	12	104	107	215	22	154	170	389
3	47	47	54	13	108	111	174	23	165	182	419
4	44	46	61	14	82	85	157	24	135	142	227
5	50	50	65	15	72	74	103	25	117	131	190
6	54	55	64	16	67	79	156	26	130	148	352
7	57	60	82	17	70	72	85	27	206	235	575
8	65	69	93	18	86	91	120	28	201	230	542
9	68	71	107	19	110	120	209	29	155	175	473
10	45	46	90	20	206	221	517	30	258	291	710
								31	166	180	355

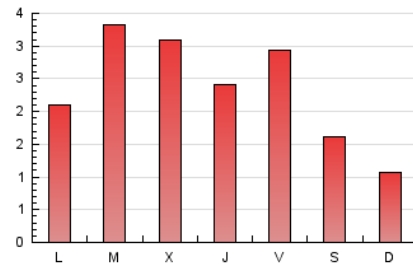
4. Gráficas (Nacional)

4.1 Por día de la semana (promedio)

N. únicos / Visitas (x 100)



Páginas (x 100)



4.2 Por franja horaria (promedio)

Visitas (x 1000)

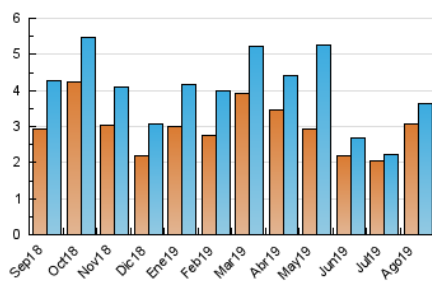


Páginas (x 1000)

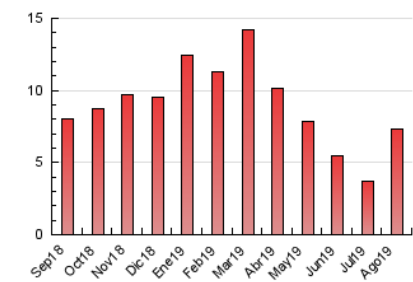


4.3 Por meses

N. únicos / Visitas (x 1000)



Páginas (x 1000)



## 5. Observaciones

Este Medio Electrónico de Comunicación ha sido medido por la herramienta Google Analytics de Google

## 6. Definiciones básicas (Para más información ver Normas Técnicas para el Control de los Medios Electrónicos de Comunicación)

### Página Vista:

Conjunto de ficheros enviado a un usuario como resultado de una petición del mismo recibida por el servidor. Cuando la página está formada por varios marcos (frames), el conjunto de los mismos tendrá, a efectos de cómputo, la consideración de una página unitaria.

### Visita:

Una secuencia ininterrumpida de páginas servidas a un usuario válido. Si dicho usuario no realiza peticiones de páginas en un periodo de tiempo (30 min) la siguiente petición constituirá el inicio de una nueva visita.

### Navegador Único:

Total de combinaciones únicas de una dirección IP y un identificador adicional. Los medios pueden utilizar cookies o el Identificador de Alta de registro.

### Duración Página Vista:

Tiempo acumulado en segundos de todas las páginas vistas (en visitas de dos o más páginas vistas), dividido por el número total de páginas vistas.

### Duración Visita:

Tiempo en segundos de todas las visitas de dos o más páginas vistas, dividido por el número total de visitas de dos o más páginas vistas.

### Tráfico nacional:

Audiencia/difusión correspondiente a España medida en base a los datos de las direcciones IP registradas por el sistema de medición.

## 7. Opinión

De OJDinteractiva, la división de INFORMACIÓN Y CONTROL DE PUBLICACIONES S.A.:

Hemos examinado la información facilitada por el editor del medio electrónico para el periodo que comprende la presente certificación.

Nuestro examen se ha realizado de acuerdo con las normas y procedimientos establecidos en las Normas Técnicas para el Control de los Medios Electrónicos de Comunicación.

En nuestra opinión, la presente acta presenta razonablemente la difusión/audiencia registrada por este medio electrónico.

### ADVERTENCIA:

El trabajo de OJDinteractiva, la división de INFORMACIÓN Y CONTROL DE PUBLICACIONES S.A (INTROL) se limita a la realización de pruebas para la revisión de los datos de recuento suministrados por el editor con la finalidad de expresar una opinión sobre la razonabilidad de dichos datos de acuerdo con las Normas Técnicas para el control de los MEC.

Por tanto, INTROL no acepta responsabilidad alguna por las inexactitudes o errores que puedan existir en los datos de recuento. Tampoco acepta ninguna responsabilidad por la falsedad en los datos de recuento recibidos del editor, ni por otros datos de medición que no están incluidos en el análisis.

Septiembre - 2019

OJDinteractiva