



## INFORMACION Y CONTROL DE PUBLICACIONES, S.A.

Velázquez, 46, 1º Drcha - Tel. 91 435 00 32 Fax 91 435 96 05 - 28001 - MADRID  
 Entença, 218 Entr. 7 - Tel 93 439 24 18 Fax 93 419 25 34 - 08029 - BARCELONA

**Título:** PRIMICIAWEB.ES  
**URL Primaria:** http://www.primiciaweb.es  
**Editor:** Medios Multimedia Manacor, S.L.  
**Domicilio:** Pza. Conquesta, 3-A  
**Ciudad:** 17181 BALEARES  
**Teléfono:** 685868557  
**Fax:**  
**E-mail:**  
**Clasificación:** Noticias e Información  
**Sub-Clasificación:** Noticias globales y actualidad

primiciaweb.es  
 todo sucede aquí

### 1. Cifras totales y promedios (Nacional e Internacional)

MES - AÑO	NAVEGADORES UNICOS	VISITAS	PAGINAS
Junio - 2019	3.099	3.575	6.702
<b>PROMEDIO DIARIO</b>	<b>113</b>	<b>119</b>	<b>223</b>
<b>PROMEDIO LUNES-VIERNES</b>	133	141	279
<b>PROMEDIO SABADO-DOMINGO</b>	72	75	113
<b>PAGINAS / VISITAS</b>	1,87		
<b>DURACION MEDIA VISITAS</b>	0:01:58		
<b>DURACION MEDIA PAGINAS</b>	0:01:26		

### 2. Secciones (Nacional e Internacional)

	PAGINAS	%
<b>HOME</b>	1.704	25.43 %
<b>RESTO</b>	4.998	74.57 %

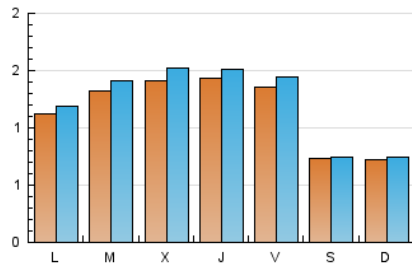
### 3. Por día del mes (Nacional e Internacional)

Día	N. únicos	Visitas	Páginas	Día	N. únicos	Visitas	Páginas	Día	N. únicos	Visitas	Páginas
1	44	45	67	11	150	160	347	21	136	149	226
2	45	45	60	12	190	209	374	22	84	85	119
3	113	120	275	13	118	122	168	23	94	99	123
4	138	150	377	14	84	88	122	24	127	141	256
5	131	142	275	15	51	51	58	25	156	169	316
6	163	177	496	16	74	78	96	26	166	182	399
7	159	170	348	17	67	68	82	27	189	200	449
8	60	62	98	18	84	85	113	28	164	170	398
9	68	68	127	19	75	75	124	29	124	134	266
10	142	146	279	20	102	103	152	30	80	82	112

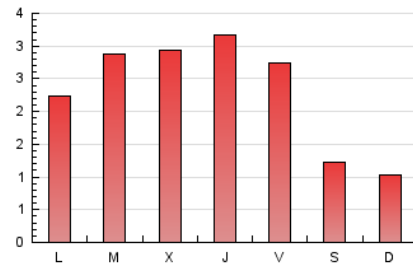
4. Gráficas (Nacional e Internacional)

4.1 Por día de la semana (promedio)

N. únicos / Visitas (x 100)



Páginas (x 100)

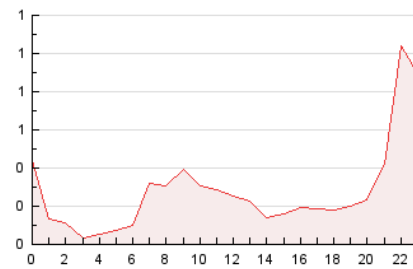


4.2 Por franja horaria (promedio)

Visitas (x 1000)

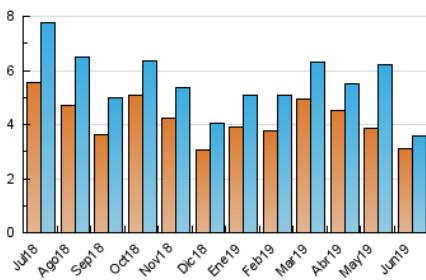


Páginas (x 1000)

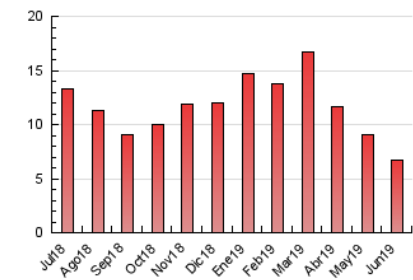


4.3 Por meses

N. únicos / Visitas (x 1000)



Páginas (x 1000)





## INFORMACION Y CONTROL DE PUBLICACIONES, S.A.

Velázquez, 46, 1º Drcha - Tel. 91 435 00 32 Fax 91 435 96 05 - 28001 - MADRID  
 Entença, 218 Entr. 7 - Tel 93 439 24 18 Fax 93 419 25 34 - 08029 - BARCELONA

### Anexo - Tráfico Nacional

**Título:** PRIMICIAWEB.ES  
**URL Primaria:** http://www.primiciaweb.es  
**Editor:** Medios Multimedia Manacor, S.L.  
**Domicilio:** Pza. Conquesta, 3-A  
**Ciudad:** 17181 BALEARES  
**Teléfono:** 685868557  
**Fax:**  
**E-mail:**  
**Clasificación:** Noticias e Información  
**Sub-Clasificación:** Noticias globales y actualidad

primiciaweb.es  
*todo sucede aquí*

#### 1. Cifras totales y promedios (Nacional)

MES - AÑO	NAVEGADORES UNICOS	VISITAS	PAGINAS
Junio - 2019	2.202	2.670	5.468
<b>PROMEDIO DIARIO</b>	<b>83</b>	<b>89</b>	<b>182</b>
<b>PROMEDIO LUNES-VIERNES</b>	<b>97</b>	<b>105</b>	<b>228</b>
<b>PROMEDIO SABADO-DOMINGO</b>	<b>55</b>	<b>57</b>	<b>91</b>
<b>PAGINAS / VISITAS</b>	<b>2,05</b>		
<b>DURACION MEDIA VISITAS</b>	<b>0:02:35</b>		
<b>DURACION MEDIA PAGINAS</b>	<b>0:01:33</b>		

#### 2. Secciones (Nacional)

	PAGINAS	%
<b>HOME</b>	1.644	30.07 %
<b>RESTO</b>	3.824	69.93 %

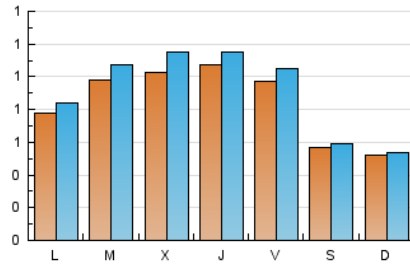
#### 3. Por día del mes (Nacional)

Día	N. únicos	Visitas	Páginas	Día	N. únicos	Visitas	Páginas	Día	N. únicos	Visitas	Páginas
1	32	33	53	11	120	130	300	21	83	96	160
2	31	31	44	12	150	169	318	22	74	75	101
3	75	82	228	13	93	97	129	23	78	83	102
4	98	110	314	14	66	70	102	24	84	98	195
5	83	94	217	15	29	29	34	25	120	133	260
6	123	137	432	16	38	42	56	26	129	145	346
7	120	131	284	17	44	45	56	27	138	149	382
8	47	49	83	18	54	55	67	28	120	124	326
9	58	58	112	19	51	51	92	29	102	111	242
10	107	111	235	20	74	75	117	30	56	57	81

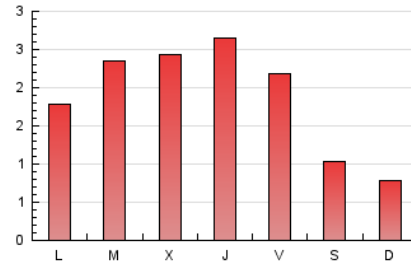
4. Gráficas (Nacional)

4.1 Por día de la semana (promedio)

N. únicos / Visitas (x 100)

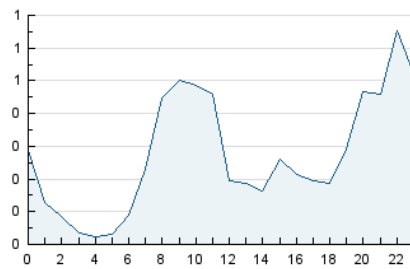


Páginas (x 100)

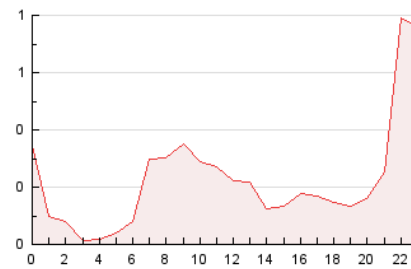


4.2 Por franja horaria (promedio)

Visitas (x 1000)

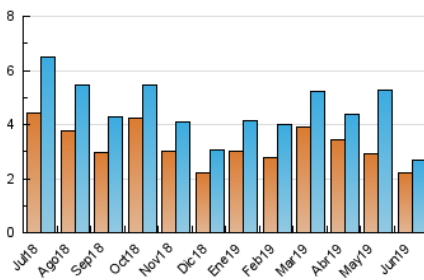


Páginas (x 1000)

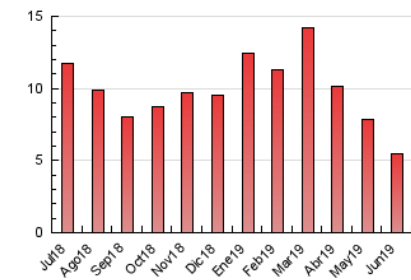


4.3 Por meses

N. únicos / Visitas (x 1000)



Páginas (x 1000)



## 5. Observaciones

Este Medio Electrónico de Comunicación ha sido medido por la herramienta Google Analytics de Google

## 6. Definiciones básicas (Para más información ver Normas Técnicas para el Control de los Medios Electrónicos de Comunicación)

### Página Vista:

Conjunto de ficheros enviado a un usuario como resultado de una petición del mismo recibida por el servidor. Cuando la página está formada por varios marcos (frames), el conjunto de los mismos tendrá, a efectos de cómptuo, la consideración de una página unitaria.

### Visita:

Una secuencia ininterrumpida de páginas servidas a un usuario válido. Si dicho usuario no realiza peticiones de páginas en un periodo de tiempo (30 min) la siguiente petición constituirá el inicio de una nueva visita.

### Navegador Único:

Total de combinaciones únicas de una dirección IP y un identificador adicional. Los medios pueden utilizar cookies o el Identificador de Alta de registro.

### Duración Página Vista:

Tiempo acumulado en segundos de todas las páginas vistas (en visitas de dos o más páginas vistas), dividido por el número total de páginas vistas.

### Duración Visita:

Tiempo en segundos de todas las visitas de dos o más páginas vistas, dividido por el número total de visitas de dos o más páginas vistas.

### Tráfico nacional:

Audiencia/difusión correspondiente a España medida en base a los datos de las direcciones IP registradas por el sistema de medición.

## 7. Opinión

De OJDinteractiva, la división de INFORMACIÓN Y CONTROL DE PUBLICACIONES S.A.:

Hemos examinado la información facilitada por el editor del medio electrónico para el periodo que comprende la presente certificación.

Nuestro examen se ha realizado de acuerdo con las normas y procedimientos establecidos en las Normas Técnicas para el Control de los Medios Electrónicos de Comunicación.

En nuestra opinión, la presente acta presenta razonablemente la difusión/audiencia registrada por este medio electrónico.

### ADVERTENCIA:

El trabajo de OJDinteractiva, la división de INFORMACIÓN Y CONTROL DE PUBLICACIONES S.A (INTROL) se limita a la realización de pruebas para la revisión de los datos de recuento suministrados por el editor con la finalidad de expresar una opinión sobre la razonabilidad de dichos datos de acuerdo con las Normas Técnicas para el control de los MEC.

Por tanto, INTROL no acepta responsabilidad alguna por las inexactitudes o errores que puedan existir en los datos de recuento. Tampoco acepta ninguna responsabilidad por la falsedad en los datos de recuento recibidos del editor, ni por otros datos de medición que no están incluidos en el análisis.

Julio - 2019

OJDinteractiva