



## INFORMACION Y CONTROL DE PUBLICACIONES, S.A.

Velázquez, 46, 1º Drcha - Tel. 91 435 00 32 Fax 91 435 96 05 - 28001 - MADRID  
 Entença, 218 Entr. 7 - Tel 93 439 24 18 Fax 93 419 25 34 - 08029 - BARCELONA

**Título:** PRIMICIAWEB.ES  
**URL Primaria:** http://www.primiciaweb.es  
**Editor:** Medios Multimedia Manacor, S.L.  
**Domicilio:** Pza. Conquesta, 3-A  
**Ciudad:** 17181 BALEARES  
**Teléfono:** 685868557  
**Fax:**  
**E-mail:**  
**Clasificación:** Noticias e Información  
**Sub-Clasificación:** Noticias globales y actualidad

primiciaweb.es  
 todo sucede aquí

### 1. Cifras totales y promedios (Nacional e Internacional)

MES - AÑO	NAVEGADORES UNICOS	VISITAS	PAGINAS
Mayo - 2019	3.878	6.213	9.070
<b>PROMEDIO DIARIO</b>	<b>143</b>	<b>200</b>	<b>293</b>
<b>PROMEDIO LUNES-VIERNES</b>	<b>165</b>	<b>201</b>	<b>346</b>
<b>PROMEDIO SABADO-DOMINGO</b>	<b>78</b>	<b>200</b>	<b>138</b>
<b>PAGINAS / VISITAS</b>	<b>1,46</b>		
<b>DURACION MEDIA VISITAS</b>	<b>0:01:40</b>		
<b>DURACION MEDIA PAGINAS</b>	<b>0:01:32</b>		

### 2. Secciones (Nacional e Internacional)

	PAGINAS	%
<b>HOME</b>	2.547	28.08 %
<b>RESTO</b>	6.523	71.92 %

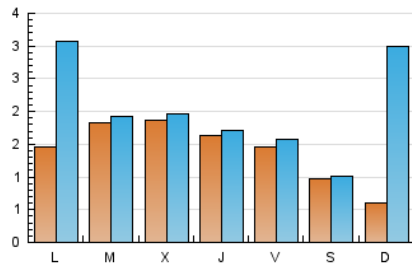
### 3. Por día del mes (Nacional e Internacional)

Día	N. únicos	Visitas	Páginas	Día	N. únicos	Visitas	Páginas	Día	N. únicos	Visitas	Páginas
1	163	169	300	11	53	57	88	21	160	171	354
2	125	129	298	12	47	48	60	22	214	223	399
3	164	175	386	13	176	187	380	23	206	222	433
4	127	131	288	14	156	165	332	24	152	165	422
5	61	63	110	15	86	89	130	25	150	154	272
6	189	197	343	16	101	102	176	26	73	74	113
7	259	271	507	17	117	126	230	27	101	105	169
8	269	291	549	18	56	61	66	28	157	159	286
9	195	202	488	19	58	1.009	105	29	202	208	393
10	130	138	254	20	118	737	222	30	187	203	472
								31	169	182	445

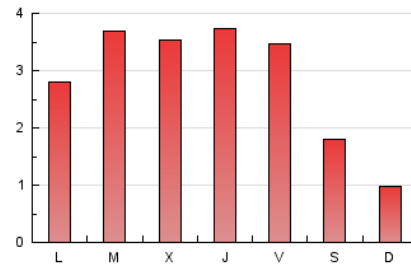
4. Gráficas (Nacional e Internacional)

4.1 Por día de la semana (promedio)

N. únicos / Visitas (x 100)

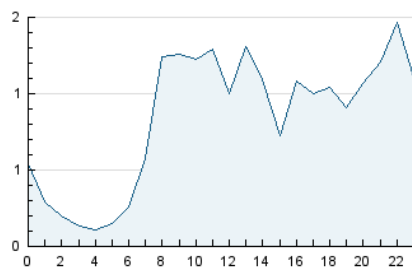


Páginas (x 100)

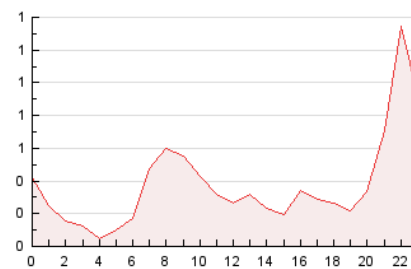


4.2 Por franja horaria (promedio)

Visitas (x 1000)

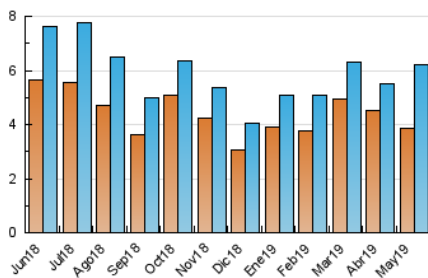


Páginas (x 1000)

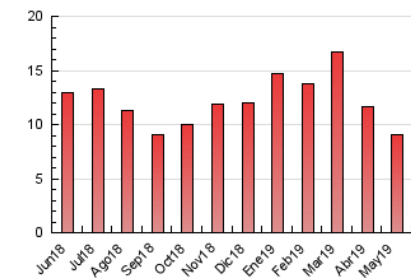


4.3 Por meses

N. únicos / Visitas (x 1000)



Páginas (x 1000)





## INFORMACION Y CONTROL DE PUBLICACIONES, S.A.

Velázquez, 46, 1º Drcha - Tel. 91 435 00 32 Fax 91 435 96 05 - 28001 - MADRID  
 Entença, 218 Entr. 7 - Tel 93 439 24 18 Fax 93 419 25 34 - 08029 - BARCELONA

### Anexo - Tráfico Nacional

**Título:** PRIMICIAWEB.ES  
**URL Primaria:** http://www.primiciaweb.es  
**Editor:** Medios Multimedia Manacor, S.L.  
**Domicilio:** Pza. Conquesta, 3-A  
**Ciudad:** 17181 BALEARES  
**Teléfono:** 685868557  
**Fax:**  
**E-mail:**  
**Clasificación:** Noticias e Información  
**Sub-Clasificación:** Noticias globales y actualidad

primiciaweb.es  
*todo sucede aquí*

#### 1. Cifras totales y promedios (Nacional)

MES - AÑO	NAVEGADORES UNICOS	VISITAS	PAGINAS
Mayo - 2019	2.932	5.250	7.848
<b>PROMEDIO DIARIO</b>	<b>112</b>	<b>169</b>	<b>253</b>
<b>PROMEDIO LUNES-VIERNES</b>	<b>131</b>	<b>166</b>	<b>302</b>
<b>PROMEDIO SABADO-DOMINGO</b>	<b>56</b>	<b>178</b>	<b>112</b>
<b>PAGINAS / VISITAS</b>	<b>1,49</b>		
<b>DURACION MEDIA VISITAS</b>	<b>0:01:54</b>		
<b>DURACION MEDIA PAGINAS</b>	<b>0:01:32</b>		

#### 2. Secciones (Nacional)

	PAGINAS	%
<b>HOME</b>	2.469	31.46 %
<b>RESTO</b>	5.379	68.54 %

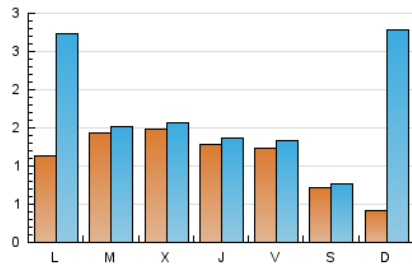
#### 3. Por día del mes (Nacional)

Día	N. únicos	Visitas	Páginas	Día	N. únicos	Visitas	Páginas	Día	N. únicos	Visitas	Páginas
1	131	137	257	11	35	39	66	21	107	118	283
2	99	103	269	12	35	36	46	22	154	163	335
3	126	137	335	13	133	144	331	23	152	168	371
4	105	109	260	14	129	138	301	24	117	130	380
5	41	43	82	15	68	71	111	25	114	118	233
6	155	163	296	16	71	72	143	26	55	56	91
7	219	231	458	17	102	111	213	27	85	89	142
8	226	243	489	18	34	39	41	28	117	119	221
9	177	184	459	19	31	982	73	29	159	164	328
10	106	114	228	20	77	696	161	30	142	157	408
								31	163	176	437

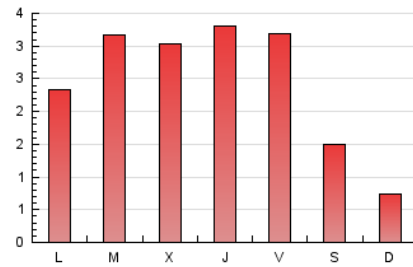
#### 4. Gráficas (Nacional)

##### 4.1 Por día de la semana (promedio)

N. únicos / Visitas (x 100)

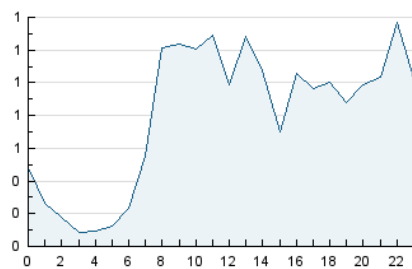


Páginas (x 100)

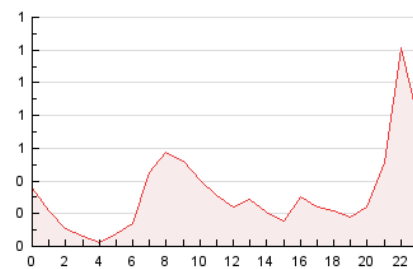


##### 4.2 Por franja horaria (promedio)

Visitas (x 1000)

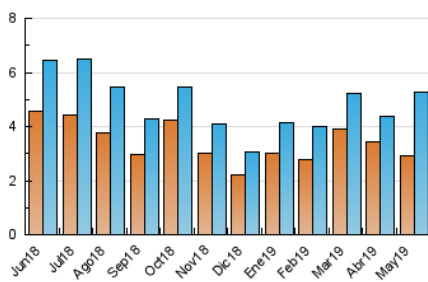


Páginas (x 1000)

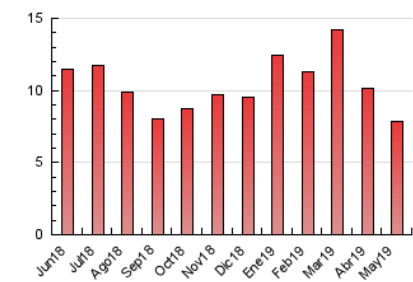


##### 4.3 Por meses

N. únicos / Visitas (x 1000)



Páginas (x 1000)



## 5. Observaciones

Este Medio Electrónico de Comunicación ha sido medido por la herramienta Google Analytics de Google

## 6. Definiciones básicas (Para más información ver Normas Técnicas para el Control de los Medios Electrónicos de Comunicación)

### Página Vista:

Conjunto de ficheros enviado a un usuario como resultado de una petición del mismo recibida por el servidor. Cuando la página está formada por varios marcos (frames), el conjunto de los mismos tendrá, a efectos de cómputo, la consideración de una página unitaria.

### Visita:

Una secuencia ininterrumpida de páginas servidas a un usuario válido. Si dicho usuario no realiza peticiones de páginas en un periodo de tiempo (30 min) la siguiente petición constituirá el inicio de una nueva visita.

### Navegador Único:

Total de combinaciones únicas de una dirección IP y un identificador adicional. Los medios pueden utilizar cookies o el Identificador de Alta de registro.

### Duración Página Vista:

Tiempo acumulado en segundos de todas las páginas vistas (en visitas de dos o más páginas vistas), dividido por el número total de páginas vistas.

### Duración Visita:

Tiempo en segundos de todas las visitas de dos o más páginas vistas, dividido por el número total de visitas de dos o más páginas vistas.

### Tráfico nacional:

Audiencia/difusión correspondiente a España medida en base a los datos de las direcciones IP registradas por el sistema de medición.

## 7. Opinión

De OJDinteractiva, la división de INFORMACIÓN Y CONTROL DE PUBLICACIONES S.A.:

Hemos examinado la información facilitada por el editor del medio electrónico para el periodo que comprende la presente certificación.

Nuestro examen se ha realizado de acuerdo con las normas y procedimientos establecidos en las Normas Técnicas para el Control de los Medios Electrónicos de Comunicación.

En nuestra opinión, la presente acta presenta razonablemente la difusión/audiencia registrada por este medio electrónico.

### ADVERTENCIA:

El trabajo de OJDinteractiva, la división de INFORMACIÓN Y CONTROL DE PUBLICACIONES S.A (INTROL) se limita a la realización de pruebas para la revisión de los datos de recuento suministrados por el editor con la finalidad de expresar una opinión sobre la razonabilidad de dichos datos de acuerdo con las Normas Técnicas para el control de los MEC.

Por tanto, INTROL no acepta responsabilidad alguna por las inexactitudes o errores que puedan existir en los datos de recuento. Tampoco acepta ninguna responsabilidad por la falsedad en los datos de recuento recibidos del editor, ni por otros datos de medición que no están incluidos en el análisis.

Junio - 2019

OJDinteractiva