



INFORMACION Y CONTROL DE PUBLICACIONES, S.A.

Velázquez, 46, 1º Drcha - Tel. 91 435 00 32 Fax 91 435 96 05 - 28001 - MADRID
 Entença, 218 Entr. 7 - Tel 93 439 24 18 Fax 93 419 25 34 - 08029 - BARCELONA

Título: PRIMICIAWEB.ES
URL Primaria: http://www.primiciaweb.es
Editor: Medios Multimedia Manacor, S.L.
Domicilio: Pza. Conquesta, 3-A
Ciudad: 17181 BALEARES
Teléfono: 685868557
Fax:
E-mail:
Clasificación: Noticias e Información
Sub-Clasificación: Noticias globales y actualidad

primiciaweb.es
 todo sucede aquí

1. Cifras totales y promedios (Nacional e Internacional)

MES - AÑO	NAVEGADORES UNICOS	VISITAS	PAGINAS
Abril - 2019	4.530	5.521	11.603
PROMEDIO DIARIO	172	184	387
PROMEDIO LUNES-VIERNES	196	211	445
PROMEDIO SABADO-DOMINGO	105	110	226
PAGINAS / VISITAS	2,10		
DURACION MEDIA VISITAS	0:03:14		
DURACION MEDIA PAGINAS	0:02:05		

2. Secciones (Nacional e Internacional)

	PAGINAS	%
HOME	3.431	29.57 %
RESTO	8.172	70.43 %

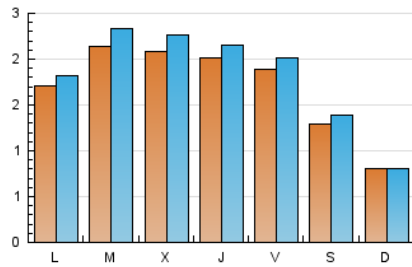
3. Por día del mes (Nacional e Internacional)

Día	N. únicos	Visitas	Páginas	Día	N. únicos	Visitas	Páginas	Día	N. únicos	Visitas	Páginas
1	174	188	405	11	291	313	899	21	61	61	109
2	239	258	502	12	270	284	694	22	59	63	93
3	218	239	557	13	139	165	427	23	116	121	184
4	203	215	416	14	81	82	131	24	157	167	426
5	226	247	540	15	314	338	578	25	147	156	399
6	142	148	398	16	234	259	424	26	194	202	407
7	103	105	178	17	168	188	384	27	154	158	346
8	171	175	352	18	162	174	331	28	74	77	105
9	281	302	684	19	67	69	141	29	138	144	211
10	291	312	634	20	82	84	111	30	201	227	537

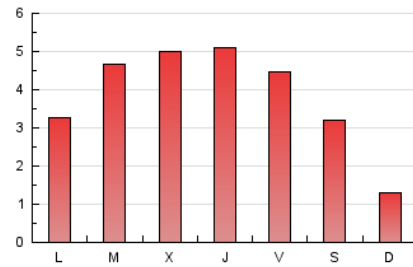
4. Gráficas (Nacional e Internacional)

4.1 Por día de la semana (promedio)

N. únicos / Visitas (x 100)



Páginas (x 100)

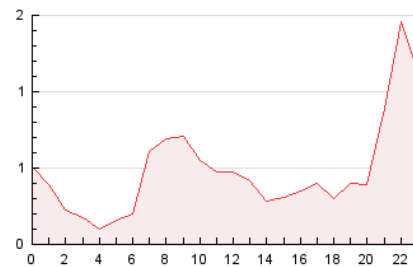


4.2 Por franja horaria (promedio)

Visitas (x 1000)

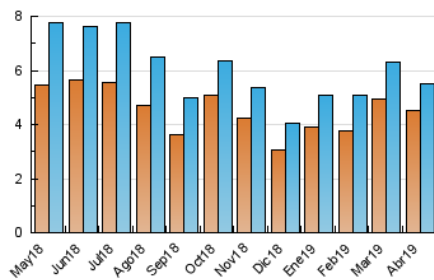


Páginas (x 1000)

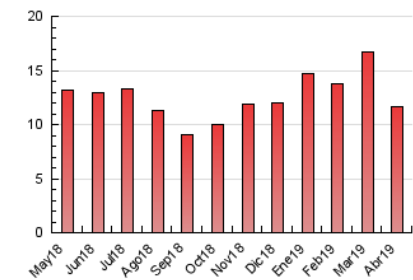


4.3 Por meses

N. únicos / Visitas (x 1000)



Páginas (x 1000)





INFORMACION Y CONTROL DE PUBLICACIONES, S.A.

Velázquez, 46, 1º Drcha - Tel. 91 435 00 32 Fax 91 435 96 05 - 28001 - MADRID
 Entença, 218 Entr. 7 - Tel 93 439 24 18 Fax 93 419 25 34 - 08029 - BARCELONA

Anexo - Tráfico Nacional

Título: PRIMICIAWEB.ES
URL Primaria: http://www.primiciaweb.es
Editor: Medios Multimedia Manacor, S.L.
Domicilio: Pza. Conquesta, 3-A
Ciudad: 17181 BALEARES
Teléfono: 685868557
Fax:
E-mail:
Clasificación: Noticias e Información
Sub-Clasificación: Noticias globales y actualidad

primiciaweb.es
 todo sucede aquí

1. Cifras totales y promedios (Nacional)

MES - AÑO	NAVEGADORES UNICOS	VISITAS	PAGINAS
Abril - 2019	3.452	4.398	10.112
PROMEDIO DIARIO	135	147	337
PROMEDIO LUNES-VIERNES	155	169	389
PROMEDIO SABADO-DOMINGO	81	86	194
PAGINAS / VISITAS	2,30		
DURACION MEDIA VISITAS	0:03:45		
DURACION MEDIA PAGINAS	0:02:06		

2. Secciones (Nacional)

	PAGINAS	%
HOME	3.264	32.28 %
RESTO	6.848	67.72 %

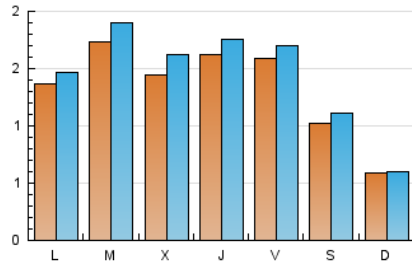
3. Por día del mes (Nacional)

Día	N. únicos	Visitas	Páginas	Día	N. únicos	Visitas	Páginas	Día	N. únicos	Visitas	Páginas
1	137	151	339	11	235	257	796	21	40	40	79
2	192	211	444	12	227	240	637	22	40	43	68
3	131	150	434	13	123	147	400	23	87	92	150
4	165	177	375	14	66	67	111	24	119	129	379
5	198	219	502	15	259	283	505	25	122	131	366
6	119	125	372	16	173	185	334	26	157	165	353
7	79	81	147	17	126	144	332	27	123	127	303
8	148	152	320	18	126	137	277	28	50	52	73
9	250	271	647	19	55	57	129	29	99	105	164
10	203	224	516	20	44	46	69	30	165	190	491

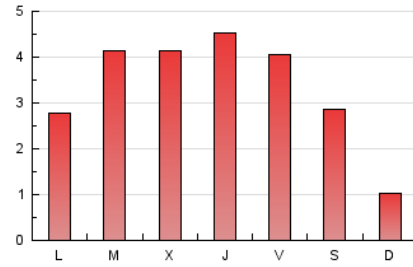
4. Gráficas (Nacional)

4.1 Por día de la semana (promedio)

N. únicos / Visitas (x 100)



Páginas (x 100)

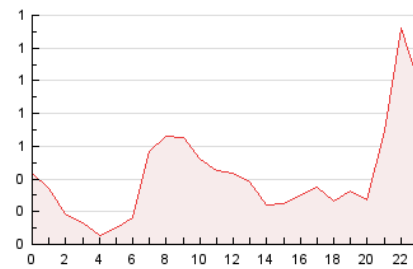


4.2 Por franja horaria (promedio)

Visitas (x 1000)

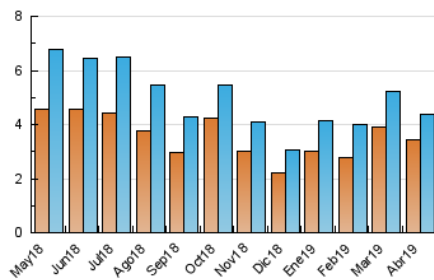


Páginas (x 1000)

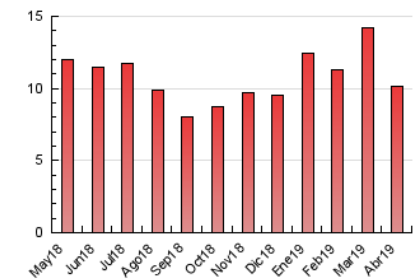


4.3 Por meses

N. únicos / Visitas (x 1000)



Páginas (x 1000)



5. Observaciones

Este Medio Electrónico de Comunicación ha sido medido por la herramienta Google Analytics de Google

6. Definiciones básicas (Para más información ver Normas Técnicas para el Control de los Medios Electrónicos de Comunicación)

Página Vista:

Conjunto de ficheros enviado a un usuario como resultado de una petición del mismo recibida por el servidor. Cuando la página está formada por varios marcos (frames), el conjunto de los mismos tendrá, a efectos de cómputo, la consideración de una página unitaria.

Visita:

Una secuencia ininterrumpida de páginas servidas a un usuario válido. Si dicho usuario no realiza peticiones de páginas en un periodo de tiempo (30 min) la siguiente petición constituirá el inicio de una nueva visita.

Navegador Único:

Total de combinaciones únicas de una dirección IP y un identificador adicional. Los medios pueden utilizar cookies o el Identificador de Alta de registro.

Duración Página Vista:

Tiempo acumulado en segundos de todas las páginas vistas (en visitas de dos o más páginas vistas), dividido por el número total de páginas vistas.

Duración Visita:

Tiempo en segundos de todas las visitas de dos o más páginas vistas, dividido por el número total de visitas de dos o más páginas vistas.

Tráfico nacional:

Audiencia/difusión correspondiente a España medida en base a los datos de las direcciones IP registradas por el sistema de medición.

7. Opinión

De OJDinteractiva, la división de INFORMACIÓN Y CONTROL DE PUBLICACIONES S.A.:

Hemos examinado la información facilitada por el editor del medio electrónico para el periodo que comprende la presente certificación. Nuestro examen se ha realizado de acuerdo con las normas y procedimientos establecidos en las Normas Técnicas para el Control de los Medios Electrónicos de Comunicación.

En nuestra opinión, la presente acta presenta razonablemente la difusión/audiencia registrada por este medio electrónico.

ADVERTENCIA:

El trabajo de OJDinteractiva, la división de INFORMACIÓN Y CONTROL DE PUBLICACIONES S.A (INTROL) se limita a la realización de pruebas para la revisión de los datos de recuento suministrados por el editor con la finalidad de expresar una opinión sobre la razonabilidad de dichos datos de acuerdo con las Normas Técnicas para el control de los MEC.

Por tanto, INTROL no acepta responsabilidad alguna por las inexactitudes o errores que puedan existir en los datos de recuento. Tampoco acepta ninguna responsabilidad por la falsedad en los datos de recuento recibidos del editor, ni por otros datos de medición que no están incluidos en el análisis.

Mayo - 2019

OJDinteractiva