



INFORMACION Y CONTROL DE PUBLICACIONES, S.A.

Velázquez, 46, 1º Drcha - Tel. 91 435 00 32 Fax 91 435 96 05 - 28001 - MADRID
 Entença, 218 Entr. 7 - Tel 93 439 24 18 Fax 93 419 25 34 - 08029 - BARCELONA

Título: PRIMICIAWEB.ES
URL Primaria: http://www.primiciaweb.es
Editor: Medios Multimedia Manacor, S.L.
Domicilio: Pza. Conquesta, 3-A
Ciudad: 17181 BALEARES
Teléfono: 685868557
Fax:
E-mail:
Clasificación: Noticias e Información
Sub-Clasificación: Noticias globales y actualidad

primiciaweb.es
 todo sucede aquí

1. Cifras totales y promedios (Nacional e Internacional)

MES - AÑO	NAVEGADORES UNICOS	VISITAS	PAGINAS
Marzo - 2019	4.949	6.307	16.657
PROMEDIO DIARIO	186	203	537
PROMEDIO LUNES-VIERNES	214	236	630
PROMEDIO SABADO-DOMINGO	127	136	342
PAGINAS / VISITAS	2,64		
DURACION MEDIA VISITAS	0:05:17		
DURACION MEDIA PAGINAS	0:02:09		

2. Secciones (Nacional e Internacional)

	PAGINAS	%
HOME	3.408	20.46 %
RESTO	13.249	79.54 %

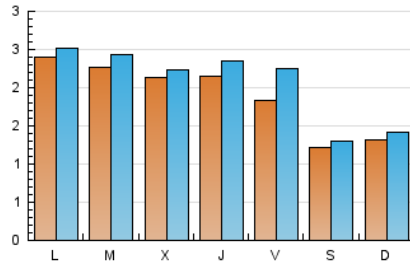
3. Por día del mes (Nacional e Internacional)

Día	N. únicos	Visitas	Páginas	Día	N. únicos	Visitas	Páginas	Día	N. únicos	Visitas	Páginas
1	87	103	258	11	227	232	624	21	221	240	679
2	93	103	226	12	192	206	569	22	213	233	642
3	136	149	388	13	251	267	755	23	137	144	391
4	242	251	703	14	224	250	721	24	131	141	365
5	238	256	704	15	198	307	565	25	208	223	686
6	191	200	599	16	146	152	369	26	237	266	814
7	222	234	653	17	160	173	492	27	197	212	633
8	211	226	654	18	283	301	749	28	194	216	503
9	152	169	429	19	238	249	593	29	211	258	564
10	164	172	445	20	212	218	567	30	76	80	157
								31	70	76	160

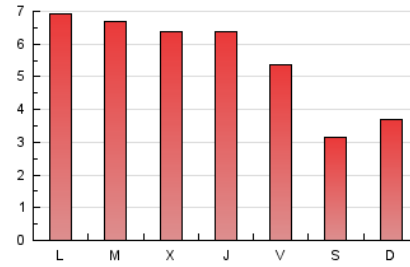
4. Gráficas (Nacional e Internacional)

4.1 Por día de la semana (promedio)

N. únicos / Visitas (x 100)



Páginas (x 100)



4.2 Por franja horaria (promedio)

Visitas (x 1000)

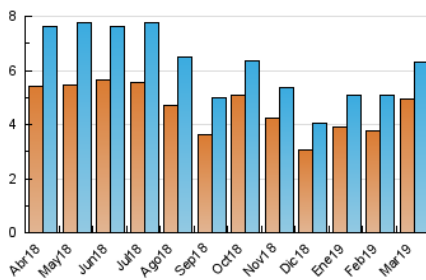


Páginas (x 1000)

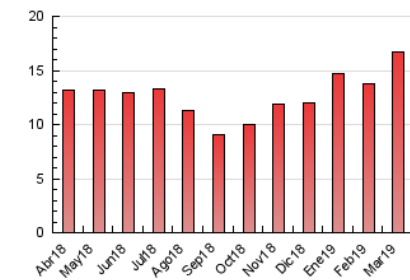


4.3 Por meses

N. únicos / Visitas (x 1000)



Páginas (x 1000)





INFORMACION Y CONTROL DE PUBLICACIONES, S.A.

Velázquez, 46, 1º Drcha - Tel. 91 435 00 32 Fax 91 435 96 05 - 28001 - MADRID
 Entença, 218 Entr. 7 - Tel 93 439 24 18 Fax 93 419 25 34 - 08029 - BARCELONA

Anexo - Tráfico Nacional

Título: PRIMICIAWEB.ES
URL Primaria: http://www.primiciaweb.es
Editor: Medios Multimedia Manacor, S.L.
Domicilio: Pza. Conquesta, 3-A
Ciudad: 17181 BALEARES
Teléfono: 685868557
Fax:
E-mail:
Clasificación: Noticias e Información
Sub-Clasificación: Noticias globales y actualidad

primiciaweb.es
todo sucede aquí

1. Cifras totales y promedios (Nacional)

MES - AÑO	NAVEGADORES UNICOS	VISITAS	PAGINAS
Marzo - 2019	3.921	5.229	14.232
PROMEDIO DIARIO	152	169	459
PROMEDIO LUNES-VIERNES	175	195	542
PROMEDIO SABADO-DOMINGO	104	113	285
PAGINAS / VISITAS	2,72		
DURACION MEDIA VISITAS	0:05:48		
DURACION MEDIA PAGINAS	0:02:12		

2. Secciones (Nacional)

	PAGINAS	%
HOME	3.127	21.97 %
RESTO	11.105	78.03 %

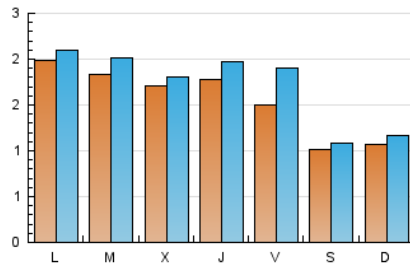
3. Por día del mes (Nacional)

Día	N. únicos	Visitas	Páginas	Día	N. únicos	Visitas	Páginas	Día	N. únicos	Visitas	Páginas
1	59	72	178	11	188	192	530	21	181	199	597
2	76	86	180	12	158	171	495	22	178	197	561
3	107	120	308	13	209	221	648	23	115	122	339
4	193	202	593	14	187	212	640	24	108	118	301
5	188	206	599	15	174	282	505	25	176	191	622
6	151	160	514	16	127	132	330	26	195	223	718
7	183	195	567	17	133	145	418	27	164	178	559
8	174	188	573	18	236	254	644	28	159	180	427
9	130	145	383	19	191	202	494	29	163	210	449
10	135	142	358	20	160	166	466	30	58	62	123
								31	50	56	113

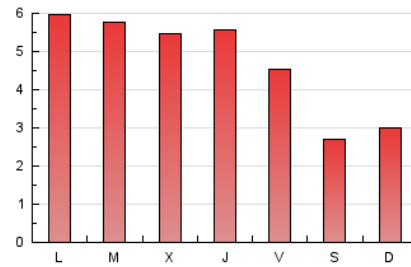
4. Gráficas (Nacional)

4.1 Por día de la semana (promedio)

N. únicos / Visitas (x 100)



Páginas (x 100)

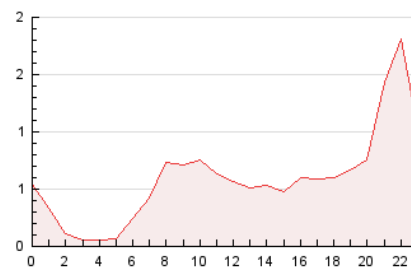


4.2 Por franja horaria (promedio)

Visitas (x 1000)

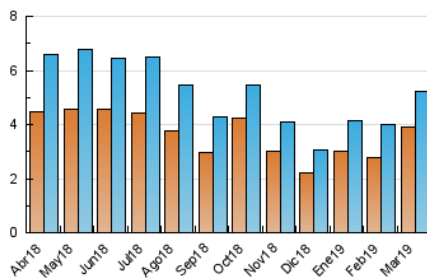


Páginas (x 1000)

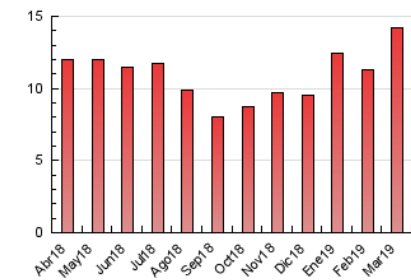


4.3 Por meses

N. únicos / Visitas (x 1000)



Páginas (x 1000)



5. Observaciones

Este Medio Electrónico de Comunicación ha sido medido por la herramienta Google Analytics de Google

6. Definiciones básicas (Para más información ver Normas Técnicas para el Control de los Medios Electrónicos de Comunicación)

Página Vista:

Conjunto de ficheros enviado a un usuario como resultado de una petición del mismo recibida por el servidor. Cuando la página está formada por varios marcos (frames), el conjunto de los mismos tendrá, a efectos de cómptuo, la consideración de una página unitaria.

Visita:

Una secuencia ininterrumpida de páginas servidas a un usuario válido. Si dicho usuario no realiza peticiones de páginas en un periodo de tiempo (30 min) la siguiente petición constituirá el inicio de una nueva visita.

Navegador Único:

Total de combinaciones únicas de una dirección IP y un identificador adicional. Los medios pueden utilizar cookies o el Identificador de Alta de registro.

Duración Página Vista:

Tiempo acumulado en segundos de todas las páginas vistas (en visitas de dos o más páginas vistas), dividido por el número total de páginas vistas.

Duración Visita:

Tiempo en segundos de todas las visitas de dos o más páginas vistas, dividido por el número total de visitas de dos o más páginas vistas.

Tráfico nacional:

Audiencia/difusión correspondiente a España medida en base a los datos de las direcciones IP registradas por el sistema de medición.

7. Opinión

De OJDinteractiva, la división de INFORMACIÓN Y CONTROL DE PUBLICACIONES S.A.:

Hemos examinado la información facilitada por el editor del medio electrónico para el periodo que comprende la presente certificación.

Nuestro examen se ha realizado de acuerdo con las normas y procedimientos establecidos en las Normas Técnicas para el Control de los Medios Electrónicos de Comunicación.

En nuestra opinión, la presente acta presenta razonablemente la difusión/audiencia registrada por este medio electrónico.

ADVERTENCIA:

El trabajo de OJDinteractiva, la división de INFORMACIÓN Y CONTROL DE PUBLICACIONES S.A (INTROL) se limita a la realización de pruebas para la revisión de los datos de recuento suministrados por el editor con la finalidad de expresar una opinión sobre la razonabilidad de dichos datos de acuerdo con las Normas Técnicas para el control de los MEC.

Por tanto, INTROL no acepta responsabilidad alguna por las inexactitudes o errores que puedan existir en los datos de recuento. Tampoco acepta ninguna responsabilidad por la falsedad en los datos de recuento recibidos del editor, ni por otros datos de medición que no están incluidos en el análisis.

Abril - 2019

OJDinteractiva