



## INFORMACION Y CONTROL DE PUBLICACIONES, S.A.

Velázquez, 46, 1º Drcha - Tel. 91 435 00 32 Fax 91 435 96 05 - 28001 - MADRID  
 Entença, 218 Entr. 7 - Tel 93 439 24 18 Fax 93 419 25 34 - 08029 - BARCELONA

**Título:** PRIMICIAWEB.ES  
**URL Primaria:** http://www.primiciaweb.es  
**Editor:** Medios Multimedia Manacor, S.L.  
**Domicilio:** Pza. Conquesta, 3-A  
**Ciudad:** 17181 BALEARES  
**Teléfono:** 685868557  
**Fax:**  
**E-mail:**  
**Clasificación:** Noticias e Información  
**Sub-Clasificación:** Noticias globales y actualidad

primiciaweb.es  
 todo sucede aquí

### 1. Cifras totales y promedios (Nacional e Internacional)

MES - AÑO	NAVEGADORES UNICOS	VISITAS	PAGINAS
Febrero - 2019	3.759	5.078	13.736
<b>PROMEDIO DIARIO</b>	<b>159</b>	<b>181</b>	<b>491</b>
<b>PROMEDIO LUNES-VIERNES</b>	<b>174</b>	<b>202</b>	<b>560</b>
<b>PROMEDIO SABADO-DOMINGO</b>	<b>122</b>	<b>129</b>	<b>316</b>
<b>PAGINAS / VISITAS</b>	<b>2,71</b>		
<b>DURACION MEDIA VISITAS</b>	<b>0:06:33</b>		
<b>DURACION MEDIA PAGINAS</b>	<b>0:02:36</b>		

### 2. Secciones (Nacional e Internacional)

	PAGINAS	%
<b>HOME</b>	3.156	22.98 %
<b>RESTO</b>	10.580	77.02 %

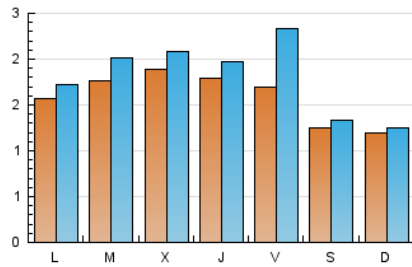
### 3. Por día del mes (Nacional e Internacional)

Día	N. únicos	Visitas	Páginas	Día	N. únicos	Visitas	Páginas	Día	N. únicos	Visitas	Páginas
1	141	361	449	11	161	171	534	21	216	240	699
2	97	107	222	12	177	197	594	22	184	198	579
3	70	73	175	13	180	193	635	23	111	122	304
4	127	136	402	14	205	224	614	24	112	118	291
5	194	216	633	15	192	202	574	25	178	201	513
6	201	217	661	16	120	123	317	26	148	183	464
7	172	187	477	17	145	155	379	27	172	205	599
8	160	171	468	18	163	178	553	28	122	138	355
9	172	181	493	19	190	209	704				
10	147	154	349	20	203	218	699				

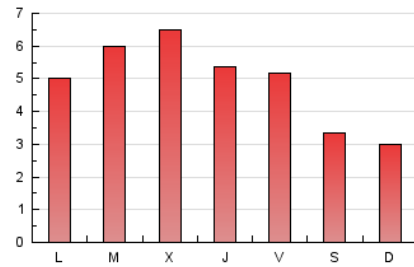
4. Gráficas (Nacional e Internacional)

4.1 Por día de la semana (promedio)

N. únicos / Visitas (x 100)

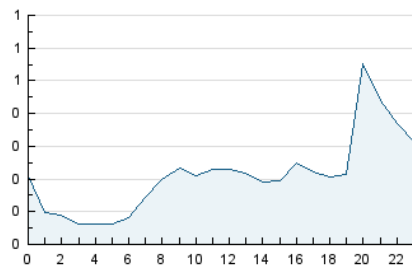


Páginas (x 100)



4.2 Por franja horaria (promedio)

Visitas (x 1000)

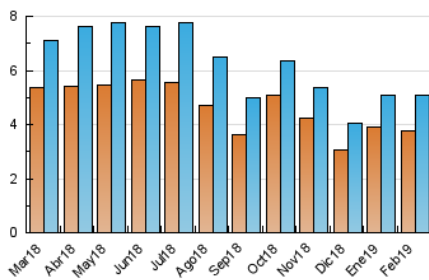


Páginas (x 1000)

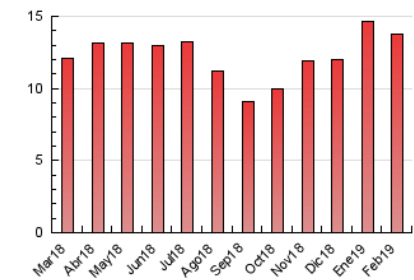


4.3 Por meses

N. únicos / Visitas (x 1000)



Páginas (x 1000)





## INFORMACION Y CONTROL DE PUBLICACIONES, S.A.

Velázquez, 46, 1º Drcha - Tel. 91 435 00 32 Fax 91 435 96 05 - 28001 - MADRID  
 Entença, 218 Entr. 7 - Tel 93 439 24 18 Fax 93 419 25 34 - 08029 - BARCELONA

### Anexo - Tráfico Nacional

**Título:** PRIMICIAWEB.ES  
**URL Primaria:** http://www.primiciaweb.es  
**Editor:** Medios Multimedia Manacor, S.L.  
**Domicilio:** Pza. Conquesta, 3-A  
**Ciudad:** 17181 BALEARES  
**Teléfono:** 685868557  
**Fax:**  
**E-mail:**  
**Clasificación:** Noticias e Información  
**Sub-Clasificación:** Noticias globales y actualidad

primiciaweb.es  
*todo sucede aquí*

#### 1. Cifras totales y promedios (Nacional)

MES - AÑO	NAVEGADORES UNICOS	VISITAS	PAGINAS
Febrero - 2019	2.770	3.996	11.309
<b>PROMEDIO DIARIO</b>	<b>123</b>	<b>143</b>	<b>404</b>
<b>PROMEDIO LUNES-VIERNES</b>	<b>134</b>	<b>159</b>	<b>465</b>
<b>PROMEDIO SABADO-DOMINGO</b>	<b>96</b>	<b>102</b>	<b>250</b>
<b>PAGINAS / VISITAS</b>	<b>2,83</b>		
<b>DURACION MEDIA VISITAS</b>	<b>0:07:24</b>		
<b>DURACION MEDIA PAGINAS</b>	<b>0:02:48</b>		

#### 2. Secciones (Nacional)

	PAGINAS	%
<b>HOME</b>	2.928	25.89 %
<b>RESTO</b>	8.381	74.11 %

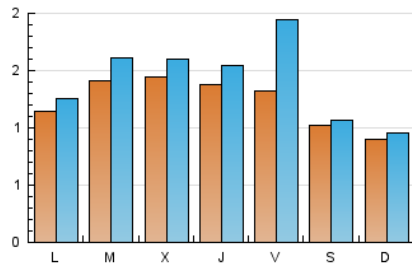
#### 3. Por día del mes (Nacional)

Día	N. únicos	Visitas	Páginas	Día	N. únicos	Visitas	Páginas	Día	N. únicos	Visitas	Páginas
1	115	331	393	11	130	140	438	21	174	195	604
2	76	80	170	12	152	172	543	22	148	162	488
3	50	53	119	13	138	149	510	23	95	103	251
4	93	102	332	14	148	166	482	24	86	92	235
5	159	180	556	15	140	150	453	25	125	139	406
6	165	180	569	16	101	104	275	26	100	123	360
7	131	144	393	17	100	109	278	27	128	149	474
8	123	134	364	18	109	123	441	28	100	116	311
9	134	141	380	19	152	169	604				
10	123	130	295	20	146	160	585				

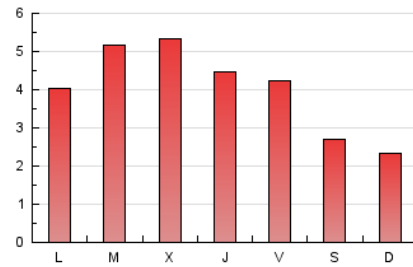
#### 4. Gráficas (Nacional)

##### 4.1 Por día de la semana (promedio)

N. únicos / Visitas (x 100)

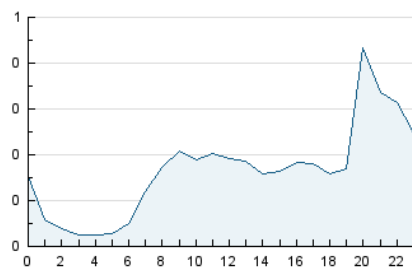


Páginas (x 100)

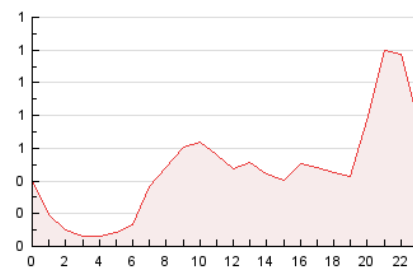


##### 4.2 Por franja horaria (promedio)

Visitas (x 1000)

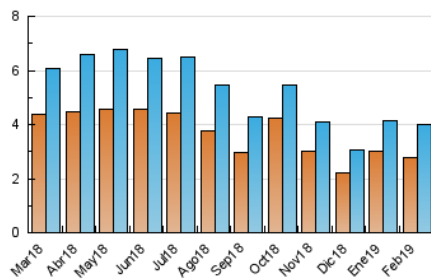


Páginas (x 1000)

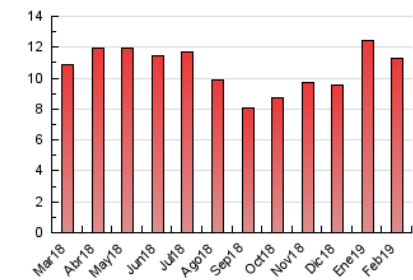


##### 4.3 Por meses

N. únicos / Visitas (x 1000)



Páginas (x 1000)



## 5. Observaciones

Este Medio Electrónico de Comunicación ha sido medido por la herramienta Google Analytics de Google

## 6. Definiciones básicas (Para más información ver Normas Técnicas para el Control de los Medios Electrónicos de Comunicación)

### Página Vista:

Conjunto de ficheros enviado a un usuario como resultado de una petición del mismo recibida por el servidor. Cuando la página está formada por varios marcos (frames), el conjunto de los mismos tendrá, a efectos de cómputo, la consideración de una página unitaria.

### Visita:

Una secuencia ininterrumpida de páginas servidas a un usuario válido. Si dicho usuario no realiza peticiones de páginas en un periodo de tiempo (30 min) la siguiente petición constituirá el inicio de una nueva visita.

### Navegador Único:

Total de combinaciones únicas de una dirección IP y un identificador adicional. Los medios pueden utilizar cookies o el Identificador de Alta de registro.

### Duración Página Vista:

Tiempo acumulado en segundos de todas las páginas vistas (en visitas de dos o más páginas vistas), dividido por el número total de páginas vistas.

### Duración Visita:

Tiempo en segundos de todas las visitas de dos o más páginas vistas, dividido por el número total de visitas de dos o más páginas vistas.

### Tráfico nacional:

Audiencia/difusión correspondiente a España medida en base a los datos de las direcciones IP registradas por el sistema de medición.

## 7. Opinión

De OJDinteractiva, la división de INFORMACIÓN Y CONTROL DE PUBLICACIONES S.A.:

Hemos examinado la información facilitada por el editor del medio electrónico para el periodo que comprende la presente certificación.

Nuestro examen se ha realizado de acuerdo con las normas y procedimientos establecidos en las Normas Técnicas para el Control de los Medios Electrónicos de Comunicación.

En nuestra opinión, la presente acta presenta razonablemente la difusión/audiencia registrada por este medio electrónico.

### ADVERTENCIA:

El trabajo de OJDinteractiva, la división de INFORMACIÓN Y CONTROL DE PUBLICACIONES S.A (INTROL) se limita a la realización de pruebas para la revisión de los datos de recuento suministrados por el editor con la finalidad de expresar una opinión sobre la razonabilidad de dichos datos de acuerdo con las Normas Técnicas para el control de los MEC.

Por tanto, INTROL no acepta responsabilidad alguna por las inexactitudes o errores que puedan existir en los datos de recuento. Tampoco acepta ninguna responsabilidad por la falsedad en los datos de recuento recibidos del editor, ni por otros datos de medición que no están incluidos en el análisis.

Marzo - 2019

OJDinteractiva