



INFORMACION Y CONTROL DE PUBLICACIONES, S.A.

Velázquez, 46, 1º Drcha - Tel. 91 435 00 32 Fax 91 435 96 05 - 28001 - MADRID
 Entença, 218 Entr. 7 - Tel 93 439 24 18 Fax 93 419 25 34 - 08029 - BARCELONA

Título: PRIMICIAWEB.ES
URL Primaria: http://www.primiciaweb.es
Editor: Medios Multimedia Manacor, S.L.
Domicilio: Pza. Conquesta, 3-A
Ciudad: 17181 BALEARES
Teléfono: 685868557
Fax:
E-mail:
Clasificación: Noticias e Información
Sub-Clasificación: Noticias globales y actualidad

primiciaweb.es
 todo sucede aquí

1. Cifras totales y promedios (Nacional e Internacional)

MES - AÑO	NAVEGADORES UNICOS	VISITAS	PAGINAS
Enero - 2019	3.912	5.105	14.677
PROMEDIO DIARIO	153	165	473
PROMEDIO LUNES-VIERNES	159	172	511
PROMEDIO SABADO-DOMINGO	135	144	365
PAGINAS / VISITAS	2,88		
DURACION MEDIA VISITAS	0:05:40		
DURACION MEDIA PAGINAS	0:02:19		

2. Secciones (Nacional e Internacional)

	PAGINAS	%
HOME	3.111	21.20 %
RESTO	11.566	78.80 %

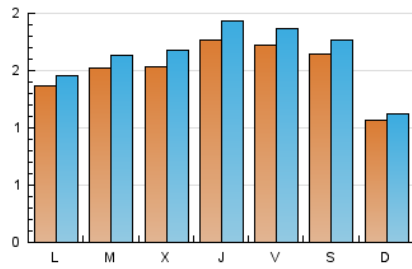
3. Por día del mes (Nacional e Internacional)

Día	N. únicos	Visitas	Páginas	Día	N. únicos	Visitas	Páginas	Día	N. únicos	Visitas	Páginas
1	97	100	263	11	217	233	698	21	111	117	283
2	129	135	421	12	109	120	275	22	151	161	447
3	94	107	304	13	103	108	282	23	144	167	497
4	152	167	522	14	160	172	505	24	185	202	606
5	327	346	837	15	206	227	758	25	192	207	680
6	145	152	370	16	166	190	591	26	106	118	262
7	128	137	370	17	168	187	517	27	75	77	224
8	132	141	510	18	125	139	384	28	150	159	458
9	162	172	503	19	114	123	325	29	175	185	555
10	281	297	867	20	103	111	346	30	166	178	495
								31	155	170	522

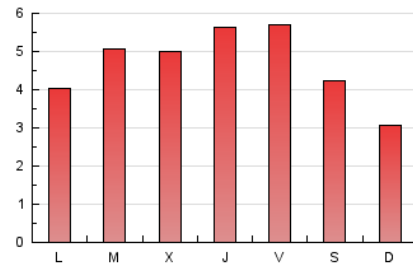
4. Gráficas (Nacional e Internacional)

4.1 Por día de la semana (promedio)

N. únicos / Visitas (x 100)



Páginas (x 100)



4.2 Por franja horaria (promedio)

Visitas (x 1000)

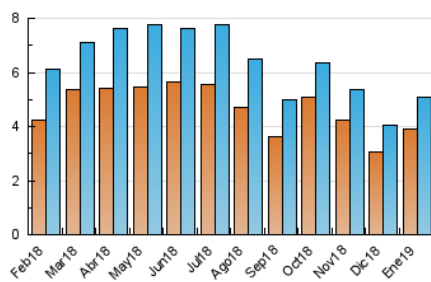


Páginas (x 1000)

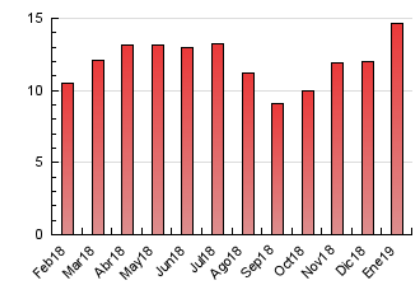


4.3 Por meses

N. únicos / Visitas (x 1000)



Páginas (x 1000)





INFORMACION Y CONTROL DE PUBLICACIONES, S.A.

Velázquez, 46, 1º Drcha - Tel. 91 435 00 32 Fax 91 435 96 05 - 28001 - MADRID
 Entença, 218 Entr. 7 - Tel 93 439 24 18 Fax 93 419 25 34 - 08029 - BARCELONA

Anexo - Tráfico Nacional

Título: PRIMICIAWEB.ES
URL Primaria: http://www.primiciaweb.es
Editor: Medios Multimedia Manacor, S.L.
Domicilio: Pza. Conquesta, 3-A
Ciudad: 17181 BALEARES
Teléfono: 685868557
Fax:
E-mail:
Clasificación: Noticias e Información
Sub-Clasificación: Noticias globales y actualidad

primiciaweb.es
todo sucede aquí

1. Cifras totales y promedios (Nacional)

MES - AÑO	NAVEGADORES UNICOS	VISITAS	PAGINAS
Enero - 2019	3.015	4.151	12.401
PROMEDIO DIARIO	123	134	400
PROMEDIO LUNES-VIERNES	126	138	433
PROMEDIO SABADO-DOMINGO	112	121	306
PAGINAS / VISITAS	2,99		
DURACION MEDIA VISITAS	0:06:01		
DURACION MEDIA PAGINAS	0:02:12		

2. Secciones (Nacional)

	PAGINAS	%
HOME	2.922	23.56 %
RESTO	9.479	76.44 %

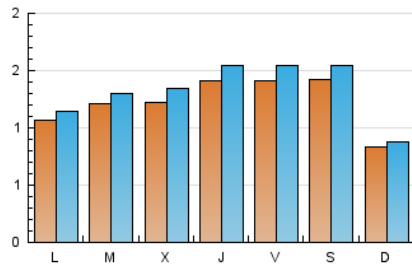
3. Por día del mes (Nacional)

Día	N. únicos	Visitas	Páginas	Día	N. únicos	Visitas	Páginas	Día	N. únicos	Visitas	Páginas
1	82	84	229	11	186	201	622	21	85	91	218
2	97	102	342	12	85	96	211	22	108	116	330
3	75	84	251	13	75	80	200	23	119	139	433
4	124	139	463	14	120	130	402	24	132	148	485
5	305	323	791	15	173	194	664	25	150	164	581
6	115	122	297	16	135	158	516	26	86	97	216
7	103	112	318	17	131	148	423	27	57	59	166
8	98	105	428	18	102	116	339	28	118	127	386
9	133	143	433	19	90	99	272	29	143	153	482
10	239	255	762	20	85	92	292	30	125	134	392
								31	126	140	457

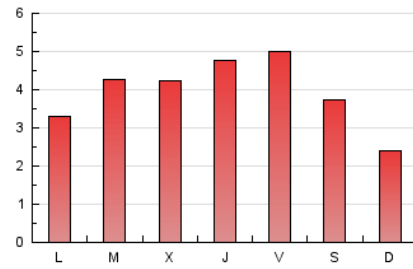
4. Gráficas (Nacional)

4.1 Por día de la semana (promedio)

N. únicos / Visitas (x 100)



Páginas (x 100)

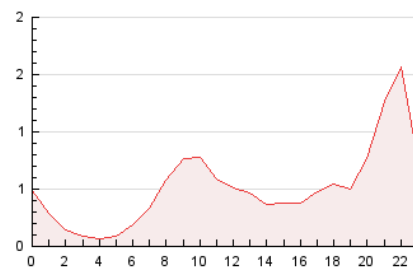


4.2 Por franja horaria (promedio)

Visitas (x 1000)

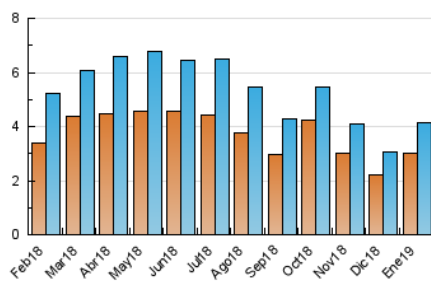


Páginas (x 1000)

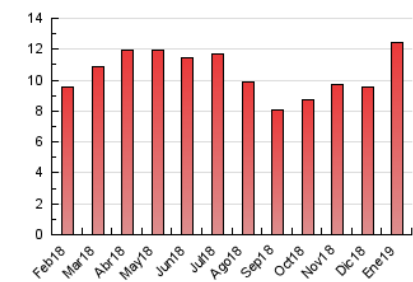


4.3 Por meses

N. únicos / Visitas (x 1000)



Páginas (x 1000)



5. Observaciones

Este Medio Electrónico de Comunicación ha sido medido por la herramienta Google Analytics de Google

6. Definiciones básicas (Para más información ver Normas Técnicas para el Control de los Medios Electrónicos de Comunicación)

Página Vista:

Conjunto de ficheros enviado a un usuario como resultado de una petición del mismo recibida por el servidor. Cuando la página está formada por varios marcos (frames), el conjunto de los mismos tendrá, a efectos de cómputo, la consideración de una página unitaria.

Visita:

Una secuencia ininterrumpida de páginas servidas a un usuario válido. Si dicho usuario no realiza peticiones de páginas en un periodo de tiempo (30 min) la siguiente petición constituirá el inicio de una nueva visita.

Navegador Único:

Total de combinaciones únicas de una dirección IP y un identificador adicional. Los medios pueden utilizar cookies o el Identificador de Alta de registro.

Duración Página Vista:

Tiempo acumulado en segundos de todas las páginas vistas (en visitas de dos o más páginas vistas), dividido por el número total de páginas vistas.

Duración Visita:

Tiempo en segundos de todas las visitas de dos o más páginas vistas, dividido por el número total de visitas de dos o más páginas vistas.

Tráfico nacional:

Audiencia/difusión correspondiente a España medida en base a los datos de las direcciones IP registradas por el sistema de medición.

7. Opinión

De OJDinteractiva, la división de INFORMACIÓN Y CONTROL DE PUBLICACIONES S.A.:

Hemos examinado la información facilitada por el editor del medio electrónico para el periodo que comprende la presente certificación.

Nuestro examen se ha realizado de acuerdo con las normas y procedimientos establecidos en las Normas Técnicas para el Control de los Medios Electrónicos de Comunicación.

En nuestra opinión, la presente acta presenta razonablemente la difusión/audiencia registrada por este medio electrónico.

ADVERTENCIA:

El trabajo de OJDinteractiva, la división de INFORMACIÓN Y CONTROL DE PUBLICACIONES S.A (INTROL) se limita a la realización de pruebas para la revisión de los datos de recuento suministrados por el editor con la finalidad de expresar una opinión sobre la razonabilidad de dichos datos de acuerdo con las Normas Técnicas para el control de los MEC.

Por tanto, INTROL no acepta responsabilidad alguna por las inexactitudes o errores que puedan existir en los datos de recuento. Tampoco acepta ninguna responsabilidad por la falsedad en los datos de recuento recibidos del editor, ni por otros datos de medición que no están incluidos en el análisis.

Febrero - 2019

OJDinteractiva