



## INFORMACION Y CONTROL DE PUBLICACIONES, S.A.

Velázquez, 46, 1º Drcha - Tel. 91 435 00 32 Fax 91 435 96 05 - 28001 - MADRID  
 Entença, 218 Entr. 7 - Tel 93 439 24 18 Fax 93 419 25 34 - 08029 - BARCELONA

**Título:** ALBACETEDIARIO.ES  
**URL Primaria:** http://www.albacetediario.es  
**Editor:** Albacete Diario Comunicación, S.L.  
**Domicilio:** Pº de la Libertad, 15, 3º  
**Ciudad:** 02001 ALBACETE  
**Teléfono:**  
**Fax:**  
**E-mail:**  
**Clasificación:** Noticias e Información  
**Sub-Clasificación:** Noticias globales y actualidad

### ALBACETEDIARIO.ES

#### 1. Cifras totales y promedios (Nacional e Internacional)

MES - AÑO	NAVEGADORES UNICOS	VISITAS	PAGINAS
Octubre - 2017	96.764	100.275	131.534
<b>PROMEDIO DIARIO</b>	<b>3.187</b>	<b>3.235</b>	<b>4.243</b>
<b>PROMEDIO LUNES-VIERNES</b>	3.456	3.507	4.618
<b>PROMEDIO SABADO-DOMINGO</b>	2.529	2.569	3.327
<b>PAGINAS / VISITAS</b>	1,31		
<b>DURACION MEDIA VISITAS</b>	0:00:20		
<b>DURACION MEDIA PAGINAS</b>	0:01:04		

#### 2. Secciones (Nacional e Internacional)

	PAGINAS	%
<b>HOME</b>	8.641	6.57 %
<b>RESTO</b>	122.893	93.43 %

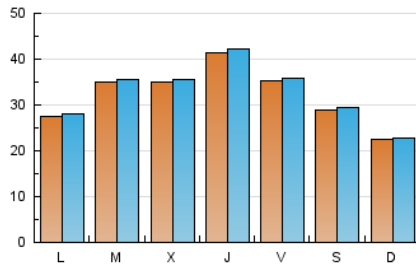
#### 3. Por día del mes (Nacional e Internacional)

Día	N. únicos	Visitas	Páginas	Día	N. únicos	Visitas	Páginas	Día	N. únicos	Visitas	Páginas
1	1.812	1.847	2.308	11	4.034	4.053	5.025	21	3.593	3.627	4.304
2	3.925	3.968	5.439	12	6.652	6.896	9.073	22	3.324	3.348	3.864
3	3.838	3.902	5.121	13	5.156	5.230	6.463	23	3.577	3.611	4.502
4	3.846	3.879	4.734	14	4.279	4.372	5.536	24	3.563	3.609	4.350
5	4.155	4.203	5.404	15	3.467	3.530	4.180	25	2.840	2.883	4.149
6	3.669	3.687	4.830	16	3.385	3.425	4.268	26	2.179	2.213	3.573
7	1.533	1.551	2.036	17	3.966	4.057	5.078	27	2.188	2.229	3.626
8	298	324	501	18	3.304	3.359	4.073	28	2.165	2.189	3.644
9	383	413	566	19	3.583	3.626	4.453	29	2.292	2.330	3.572
10	3.698	3.730	4.938	20	3.146	3.186	3.745	30	2.509	2.542	4.160
								31	2.433	2.456	4.019

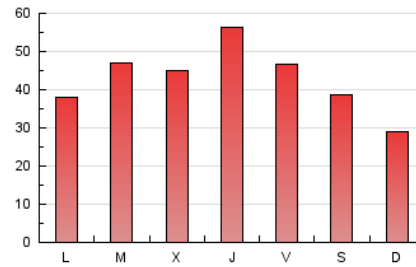
4. Gráficas (Nacional e Internacional)

4.1 Por día de la semana (promedio)

N. únicos / Visitas (x 100)



Páginas (x 100)



4.2 Por franja horaria (promedio)

Visitas (x 1000)

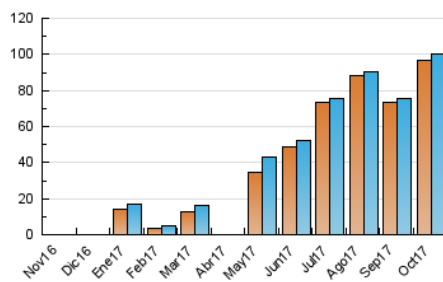


Páginas (x 1000)

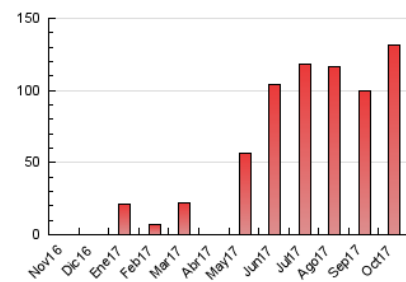


4.3 Por meses

N. únicos / Visitas (x 1000)



Páginas (x 1000)





## INFORMACION Y CONTROL DE PUBLICACIONES, S.A.

Velázquez, 46, 1º Drcha - Tel. 91 435 00 32 Fax 91 435 96 05 - 28001 - MADRID  
 Entença, 218 Entr. 7 - Tel 93 439 24 18 Fax 93 419 25 34 - 08029 - BARCELONA

### Anexo - Tráfico Nacional

**Título:** ALBACETEDIARIO.ES  
**URL Primaria:** http://www.albacetediario.es  
**Editor:** Albacete Diario Comunicación, S.L.  
**Domicilio:** Pº de la Libertad, 15, 3º  
**Ciudad:** 02001 ALBACETE  
**Teléfono:**  
**Fax:**  
**E-mail:**  
**Clasificación:** Noticias e Información  
**Sub-Clasificación:** Noticias globales y actualidad

**ALBACETEDIARIO.ES**

#### 1. Cifras totales y promedios (Nacional)

MES - AÑO	NAVEGADORES UNICOS	VISITAS	PAGINAS
Octubre - 2017	93.275	96.390	126.881
<b>PROMEDIO DIARIO</b>	<b>3.068</b>	<b>3.109</b>	<b>4.093</b>
<b>PROMEDIO LUNES-VIERNES</b>	<b>3.317</b>	<b>3.361</b>	<b>4.444</b>
<b>PROMEDIO SABADO-DOMINGO</b>	<b>2.460</b>	<b>2.494</b>	<b>3.235</b>
<b>PAGINAS / VISITAS</b>	<b>1,32</b>		
<b>DURACION MEDIA VISITAS</b>	<b>0:00:18</b>		
<b>DURACION MEDIA PAGINAS</b>	<b>0:00:57</b>		

#### 2. Secciones (Nacional)

	PAGINAS	%
<b>HOME</b>	8.561	6.75 %
<b>RESTO</b>	118.320	93.25 %

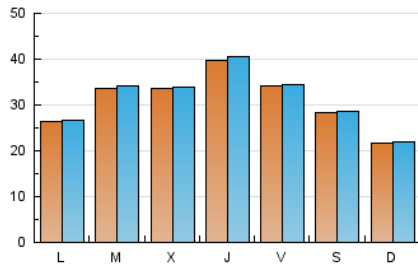
#### 3. Por día del mes (Nacional)

Día	N. únicos	Visitas	Páginas	Día	N. únicos	Visitas	Páginas	Día	N. únicos	Visitas	Páginas
1	1.741	1.770	2.194	11	3.934	3.946	4.897	21	3.533	3.563	4.232
2	3.814	3.850	5.296	12	6.411	6.649	8.775	22	3.264	3.283	3.797
3	3.722	3.781	4.972	13	4.997	5.065	6.256	23	3.456	3.481	4.356
4	3.689	3.714	4.544	14	4.193	4.278	5.401	24	3.415	3.450	4.160
5	3.984	4.020	5.183	15	3.390	3.451	4.091	25	2.692	2.728	3.965
6	3.539	3.549	4.667	16	3.271	3.309	4.139	26	2.036	2.064	3.398
7	1.472	1.485	1.947	17	3.822	3.907	4.916	27	2.085	2.116	3.483
8	237	257	415	18	3.162	3.205	3.899	28	2.102	2.122	3.565
9	234	256	380	19	3.456	3.490	4.283	29	2.210	2.241	3.471
10	3.563	3.591	4.772	20	3.036	3.069	3.604	30	2.373	2.393	3.965
								31	2.290	2.307	3.858

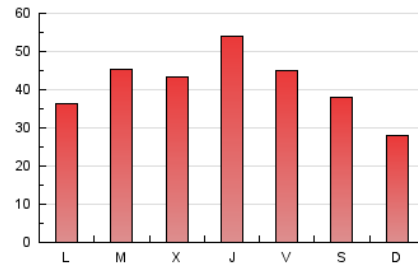
4. Gráficas (Nacional)

4.1 Por día de la semana (promedio)

N. únicos / Visitas (x 100)



Páginas (x 100)

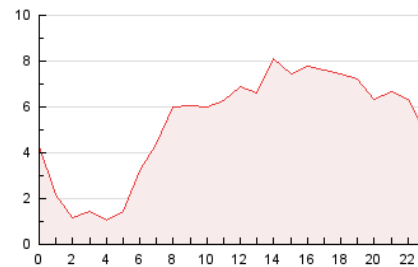


4.2 Por franja horaria (promedio)

Visitas (x 1000)

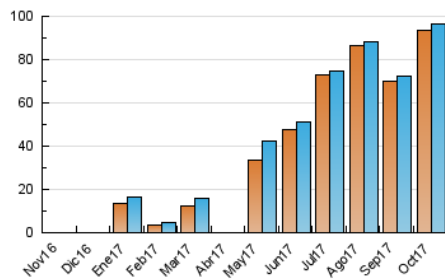


Páginas (x 1000)

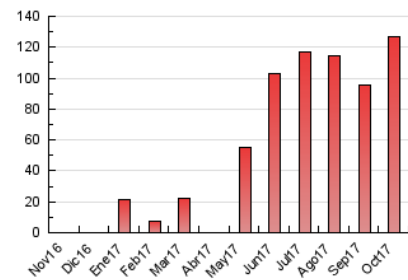


4.3 Por meses

N. únicos / Visitas (x 1000)



Páginas (x 1000)



## 5. Observaciones

Este Medio Electrónico de Comunicación ha sido medido por la herramienta Google Analytics de Google

## 6. Definiciones básicas (Para más información ver Normas Técnicas para el Control de los Medios Electrónicos de Comunicación)

### Página Vista:

Conjunto de ficheros enviado a un usuario como resultado de una petición del mismo recibida por el servidor. Cuando la página está formada por varios marcos (frames), el conjunto de los mismos tendrá, a efectos de cómputo, la consideración de una página unitaria.

### Visita:

Una secuencia ininterrumpida de páginas servidas a un usuario válido. Si dicho usuario no realiza peticiones de páginas en un periodo de tiempo (30 min) la siguiente petición constituirá el inicio de una nueva visita.

### Navegador Único:

Total de combinaciones únicas de una dirección IP y un identificador adicional. Los medios pueden utilizar cookies o el Identificador de Alta de registro.

### Duración Página Vista:

Tiempo acumulado en segundos de todas las páginas vistas (en visitas de dos o más páginas vistas), dividido por el número total de páginas vistas.

### Duración Visita:

Tiempo en segundos de todas las visitas de dos o más páginas vistas, dividido por el número total de visitas de dos o más páginas vistas.

### Tráfico nacional:

Audiencia/difusión correspondiente a España medida en base a los datos de las direcciones IP registradas por el sistema de medición.

## 7. Opinión

De OJDinteractiva, la división de INFORMACIÓN Y CONTROL DE PUBLICACIONES S.A.:

Hemos examinado la información facilitada por el editor del medio electrónico para el periodo que comprende la presente certificación.

Nuestro examen se ha realizado de acuerdo con las normas y procedimientos establecidos en las Normas Técnicas para el Control de los Medios Electrónicos de Comunicación.

En nuestra opinión, la presente acta presenta razonablemente la difusión/audiencia registrada por este medio electrónico.

### ADVERTENCIA:

El trabajo de OJDinteractiva, la división de INFORMACIÓN Y CONTROL DE PUBLICACIONES S.A (INTROL) se limita a la realización de pruebas para la revisión de los datos de recuento suministrados por el editor con la finalidad de expresar una opinión sobre la razonabilidad de dichos datos de acuerdo con las Normas Técnicas para el control de los MEC.

Por tanto, INTROL no acepta responsabilidad alguna por las inexactitudes o errores que puedan existir en los datos de recuento. Tampoco acepta ninguna responsabilidad por la falsedad en los datos de recuento recibidos del editor, ni por otros datos de medición que no están incluidos en el análisis.

Noviembre - 2017

OJDinteractiva