



INFORMACION Y CONTROL DE PUBLICACIONES, S.A.

Velázquez, 46, 1º Drcha - Tel. 91 435 00 32 Fax 91 435 96 05 - 28001 - MADRID
 Entença, 218 Entr. 7 - Tel 93 439 24 18 Fax 93 419 25 34 - 08029 - BARCELONA

Título: ALBACETEDIARIO.ES
URL Primaria: http://www.albacetediario.es
Editor: Albacete Diario Comunicación, S.L.
Domicilio: Pº de la Libertad, 15, 3º
Ciudad: 02001 ALBACETE
Teléfono:
Fax:
E-mail:
Clasificación: Noticias e Información
Sub-Clasificación: Noticias globales y actualidad

ALBACETEDIARIO.ES

1. Cifras totales y promedios (Nacional e Internacional)

MES - AÑO	NAVEGADORES UNICOS	VISITAS	PAGINAS
Marzo - 2017	12.808	16.155	22.158
PROMEDIO DIARIO	497	521	715
PROMEDIO LUNES-VIERNES	494	520	717
PROMEDIO SABADO-DOMINGO	504	525	709
PAGINAS / VISITAS	1,37		
DURACION MEDIA VISITAS	0:00:45		
DURACION MEDIA PAGINAS	0:02:01		

2. Secciones (Nacional e Internacional)

	PAGINAS	%
HOME	4.288	19.35 %
RESTO	17.870	80.65 %

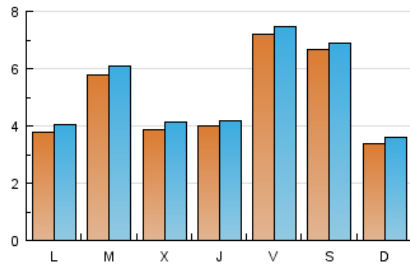
3. Por día del mes (Nacional e Internacional)

Día	N. únicos	Visitas	Páginas	Día	N. únicos	Visitas	Páginas	Día	N. únicos	Visitas	Páginas
1	64	78	170	11	467	488	592	21	648	679	1.070
2	57	66	172	12	204	227	372	22	492	521	741
3	59	70	115	13	206	215	357	23	326	347	576
4	55	60	106	14	449	462	606	24	1.795	1.864	2.281
5	24	30	124	15	428	454	597	25	908	932	1.185
6	291	306	400	16	190	204	259	26	602	629	783
7	685	714	924	17	183	194	308	27	508	561	972
8	716	748	930	18	1.243	1.282	1.642	28	520	571	857
9	1.280	1.309	1.511	19	526	552	870	29	233	269	393
10	1.420	1.446	1.633	20	509	539	990	30	159	174	345
								31	150	164	277

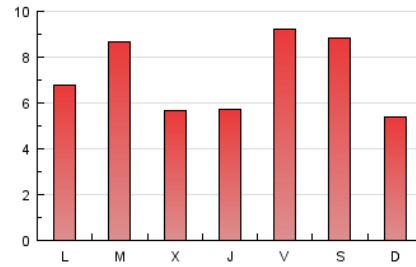
4. Gráficas (Nacional e Internacional)

4.1 Por día de la semana (promedio)

N. únicos / Visitas (x 100)



Páginas (x 100)

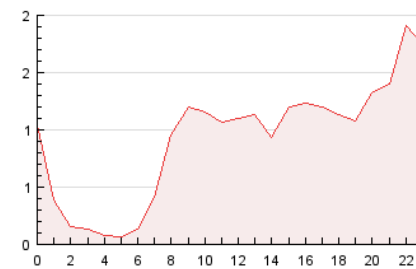


4.2 Por franja horaria (promedio)

Visitas (x 1000)

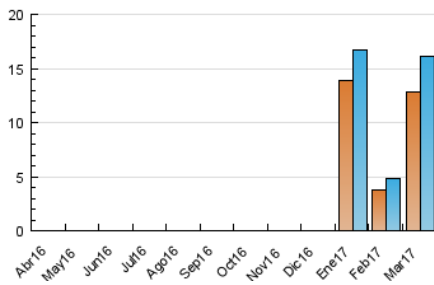


Páginas (x 1000)

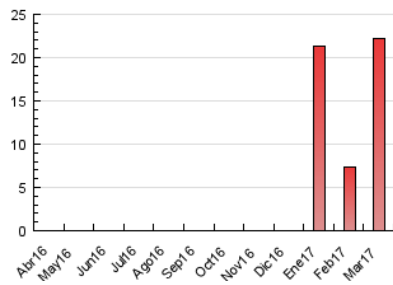


4.3 Por meses

N. únicos / Visitas (x 1000)



Páginas (x 1000)





INFORMACION Y CONTROL DE PUBLICACIONES, S.A.

Velázquez, 46, 1º Drcha - Tel. 91 435 00 32 Fax 91 435 96 05 - 28001 - MADRID
 Entença, 218 Entr. 7 - Tel 93 439 24 18 Fax 93 419 25 34 - 08029 - BARCELONA

Anexo - Tráfico Nacional

Título: ALBACETEDIARIO.ES
URL Primaria: http://www.albacetediario.es
Editor: Albacete Diario Comunicación, S.L.
Domicilio: Pº de la Libertad, 15, 3º
Ciudad: 02001 ALBACETE
Teléfono:
Fax:
E-mail:
Clasificación: Noticias e Información
Sub-Clasificación: Noticias globales y actualidad

ALBACETEDIARIO.ES

1. Cifras totales y promedios (Nacional)

MES - AÑO	NAVEGADORES UNICOS	VISITAS	PAGINAS
Marzo - 2017	12.556	15.890	21.863
PROMEDIO DIARIO	488	513	705
PROMEDIO LUNES-VIERNES	486	512	708
PROMEDIO SABADO-DOMINGO	494	515	699
PAGINAS / VISITAS	1,38		
DURACION MEDIA VISITAS	0:00:45		
DURACION MEDIA PAGINAS	0:02:01		

2. Secciones (Nacional)

	PAGINAS	%
HOME	4.265	19.51 %
RESTO	17.598	80.49 %

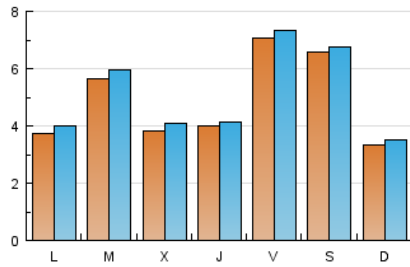
3. Por día del mes (Nacional)

Día	N. únicos	Visitas	Páginas	Día	N. únicos	Visitas	Páginas	Día	N. únicos	Visitas	Páginas
1	62	76	168	11	460	481	585	21	636	666	1.055
2	55	64	170	12	198	220	363	22	484	513	733
3	58	69	113	13	204	213	355	23	317	338	566
4	49	54	100	14	439	452	596	24	1.771	1.840	2.254
5	22	28	122	15	425	451	594	25	885	906	1.159
6	288	303	397	16	186	200	255	26	591	618	772
7	674	703	912	17	172	183	295	27	498	551	956
8	709	741	920	18	1.229	1.267	1.625	28	515	566	852
9	1.274	1.303	1.505	19	520	546	864	29	223	259	383
10	1.417	1.443	1.630	20	497	527	977	30	156	171	342
								31	124	138	245

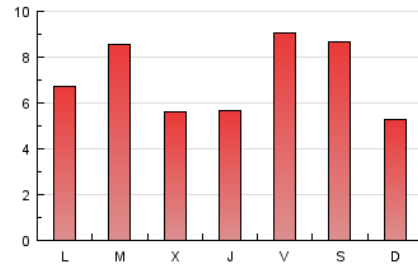
4. Gráficas (Nacional)

4.1 Por día de la semana (promedio)

N. únicos / Visitas (x 100)



Páginas (x 100)

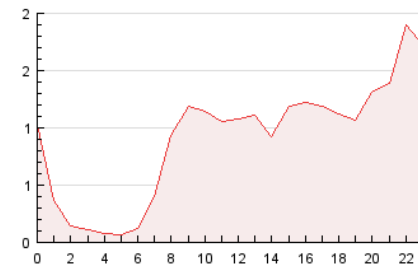


4.2 Por franja horaria (promedio)

Visitas (x 1000)

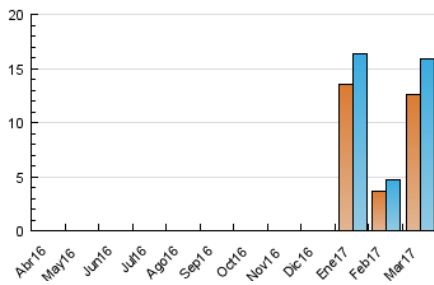


Páginas (x 1000)

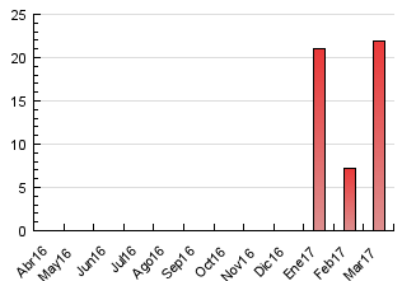


4.3 Por meses

N. únicos / Visitas (x 1000)



Páginas (x 1000)



5. Observaciones

Este Medio Electrónico de Comunicación ha sido medido por la herramienta Google Analytics de Google

6. Definiciones básicas (Para más información ver Normas Técnicas para el Control de los Medios Electrónicos de Comunicación)

Página Vista:

Conjunto de ficheros enviado a un usuario como resultado de una petición del mismo recibida por el servidor. Cuando la página está formada por varios marcos (frames), el conjunto de los mismos tendrá, a efectos de cómptuo, la consideración de una página unitaria.

Visita:

Una secuencia ininterrumpida de páginas servidas a un usuario válido. Si dicho usuario no realiza peticiones de páginas en un periodo de tiempo (30 min) la siguiente petición constituirá el inicio de una nueva visita.

Navegador Único:

Total de combinaciones únicas de una dirección IP y un identificador adicional. Los medios pueden utilizar cookies o el Identificador de Alta de registro.

Duración Página Vista:

Tiempo acumulado en segundos de todas las páginas vistas (en visitas de dos o más páginas vistas), dividido por el número total de páginas vistas.

Duración Visita:

Tiempo en segundos de todas las visitas de dos o más páginas vistas, dividido por el número total de visitas de dos o más páginas vistas.

Tráfico nacional:

Audiencia/difusión correspondiente a España medida en base a los datos de las direcciones IP registradas por el sistema de medición.

7. Opinión

De OJDinteractiva, la división de INFORMACIÓN Y CONTROL DE PUBLICACIONES S.A.:

Hemos examinado la información facilitada por el editor del medio electrónico para el periodo que comprende la presente certificación.

Nuestro examen se ha realizado de acuerdo con las normas y procedimientos establecidos en las Normas Técnicas para el Control de los Medios Electrónicos de Comunicación.

En nuestra opinión, la presente acta presenta razonablemente la difusión/audiencia registrada por este medio electrónico.

ADVERTENCIA:

El trabajo de OJDinteractiva, la división de INFORMACIÓN Y CONTROL DE PUBLICACIONES S.A (INTROL) se limita a la realización de pruebas para la revisión de los datos de recuento suministrados por el editor con la finalidad de expresar una opinión sobre la razonabilidad de dichos datos de acuerdo con las Normas Técnicas para el control de los MEC.

Por tanto, INTROL no acepta responsabilidad alguna por las inexactitudes o errores que puedan existir en los datos de recuento. Tampoco acepta ninguna responsabilidad por la falsedad en los datos de recuento recibidos del editor, ni por otros datos de medición que no están incluidos en el análisis.

Abril - 2017

OJDinteractiva