



INFORMACION Y CONTROL DE PUBLICACIONES, S.A.

Velázquez, 46, 1º Drcha - Tel. 91 435 00 32 Fax 91 435 96 05 - 28001 - MADRID
 Entença, 218 Entr. 7 - Tel 93 439 24 18 Fax 93 419 25 34 - 08029 - BARCELONA

Título: ALBACETEDIARIO.ES
URL Primaria: http://www.albacetediario.es
Editor: Albacete Diario Comunicación, S.L.
Domicilio: Pº de la Libertad, 15, 3º
Ciudad: 02001 ALBACETE
Teléfono:
Fax:
E-mail:
Clasificación: Noticias e Información
Sub-Clasificación: Noticias globales y actualidad

ALBACETEDIARIO.ES

1. Cifras totales y promedios (Nacional e Internacional)

MES - AÑO	NAVEGADORES UNICOS	VISITAS	PAGINAS
Enero - 2018	95.757	97.539	166.333
PROMEDIO DIARIO	3.115	3.146	5.366
PROMEDIO LUNES-VIERNES	2.922	2.951	5.041
PROMEDIO SABADO-DOMINGO	3.669	3.708	6.298
PAGINAS / VISITAS	1,71		
DURACION MEDIA VISITAS	0:00:42		
DURACION MEDIA PAGINAS	0:00:47		

2. Secciones (Nacional e Internacional)

	PAGINAS	%
HOME	39.226	23.58 %
RESTO	127.107	76.42 %

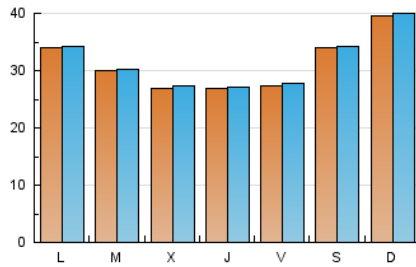
3. Por día del mes (Nacional e Internacional)

Día	N. únicos	Visitas	Páginas	Día	N. únicos	Visitas	Páginas	Día	N. únicos	Visitas	Páginas
1	1.125	1.128	2.407	11	1.795	1.816	2.887	21	4.496	4.534	7.503
2	922	924	2.040	12	2.846	2.874	4.986	22	4.280	4.322	7.011
3	1.036	1.046	2.092	13	5.204	5.238	9.021	23	4.404	4.436	7.446
4	1.521	1.536	3.074	14	5.309	5.365	9.075	24	4.262	4.314	7.268
5	1.311	1.326	2.647	15	5.757	5.806	9.887	25	4.049	4.090	6.863
6	1.568	1.583	2.954	16	3.094	3.116	5.223	26	3.889	3.977	6.854
7	2.321	2.336	4.273	17	2.540	2.562	4.793	27	3.202	3.238	5.290
8	2.531	2.551	4.123	18	3.400	3.423	5.657	28	3.655	3.726	5.907
9	3.022	3.047	4.562	19	2.905	2.928	5.010	29	3.304	3.350	5.658
10	2.266	2.290	3.473	20	3.597	3.640	6.358	30	3.551	3.595	6.071
								31	3.389	3.422	5.920

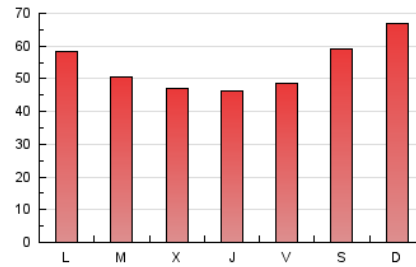
4. Gráficas (Nacional e Internacional)

4.1 Por día de la semana (promedio)

N. únicos / Visitas (x 100)



Páginas (x 100)

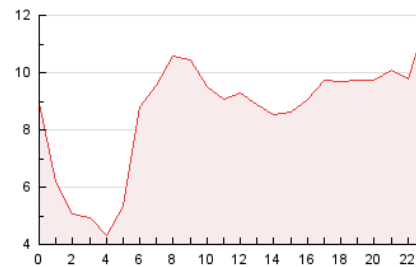


4.2 Por franja horaria (promedio)

Visitas (x 1000)

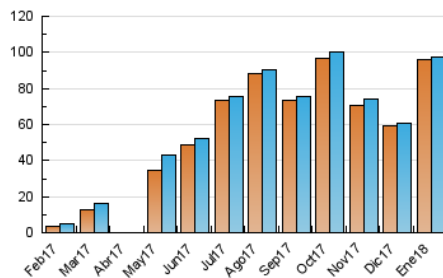


Páginas (x 1000)

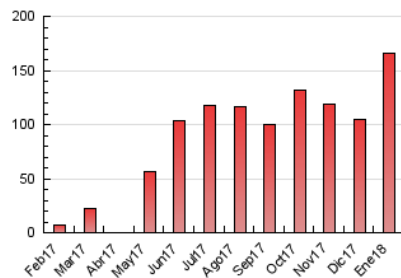


4.3 Por meses

N. únicos / Visitas (x 1000)



Páginas (x 1000)





INFORMACION Y CONTROL DE PUBLICACIONES, S.A.

Velázquez, 46, 1º Drcha - Tel. 91 435 00 32 Fax 91 435 96 05 - 28001 - MADRID
 Entença, 218 Entr. 7 - Tel 93 439 24 18 Fax 93 419 25 34 - 08029 - BARCELONA

Anexo - Tráfico Nacional

Título: ALBACETEDIARIO.ES
URL Primaria: http://www.albacetediario.es
Editor: Albacete Diario Comunicación, S.L.
Domicilio: Pº de la Libertad, 15, 3º
Ciudad: 02001 ALBACETE
Teléfono:
Fax:
E-mail:
Clasificación: Noticias e Información
Sub-Clasificación: Noticias globales y actualidad

ALBACETEDIARIO.ES

1. Cifras totales y promedios (Nacional)

MES - AÑO	NAVEGADORES UNICOS	VISITAS	PAGINAS
Enero - 2018	86.346	87.946	154.443
PROMEDIO DIARIO	2.808	2.837	4.982
PROMEDIO LUNES-VIERNES	2.613	2.640	4.665
PROMEDIO SABADO-DOMINGO	3.368	3.404	5.893
PAGINAS / VISITAS	1,76		
DURACION MEDIA VISITAS	0:00:40		
DURACION MEDIA PAGINAS	0:00:42		

2. Secciones (Nacional)

	PAGINAS	%
HOME	33.208	21.50 %
RESTO	121.235	78.50 %

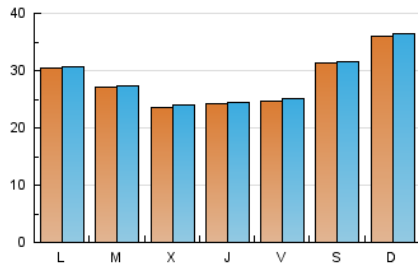
3. Por día del mes (Nacional)

Día	N. únicos	Visitas	Páginas	Día	N. únicos	Visitas	Páginas	Día	N. únicos	Visitas	Páginas
1	1.057	1.060	2.334	11	1.506	1.522	2.552	21	3.970	4.006	6.905
2	897	899	1.995	12	2.529	2.556	4.612	22	3.698	3.736	6.372
3	1.024	1.034	2.073	13	4.913	4.944	8.489	23	3.812	3.839	6.702
4	1.497	1.512	3.042	14	5.041	5.093	8.743	24	3.676	3.720	6.543
5	1.302	1.317	2.616	15	5.371	5.415	9.430	25	3.497	3.530	6.165
6	1.561	1.576	2.945	16	3.051	3.073	5.169	26	3.318	3.400	5.943
7	2.312	2.327	4.263	17	2.267	2.287	4.452	27	2.715	2.747	4.541
8	2.237	2.257	4.070	18	3.159	3.182	5.330	28	3.120	3.185	5.240
9	2.725	2.749	4.237	19	2.717	2.738	4.709	29	2.850	2.892	5.091
10	1.947	1.971	3.128	20	3.313	3.355	6.021	30	3.048	3.083	5.445
								31	2.914	2.941	5.286

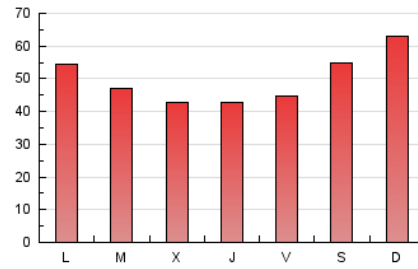
4. Gráficas (Nacional)

4.1 Por día de la semana (promedio)

N. únicos / Visitas (x 100)



Páginas (x 100)

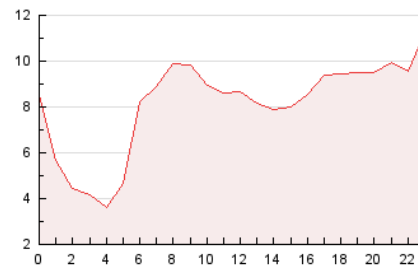


4.2 Por franja horaria (promedio)

Visitas (x 1000)

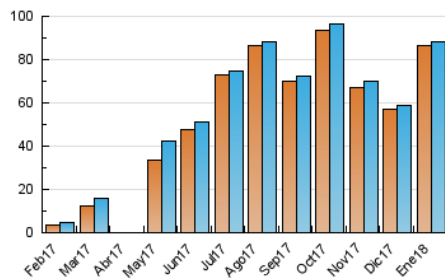


Páginas (x 1000)

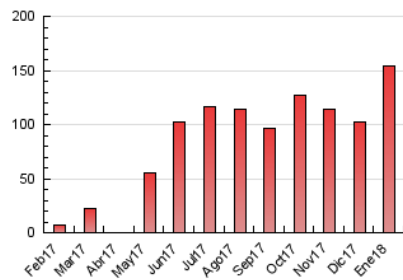


4.3 Por meses

N. únicos / Visitas (x 1000)



Páginas (x 1000)



5. Observaciones

Este Medio Electrónico de Comunicación ha sido medido por la herramienta Google Analytics de Google

6. Definiciones básicas (Para más información ver Normas Técnicas para el Control de los Medios Electrónicos de Comunicación)

Página Vista:

Conjunto de ficheros enviado a un usuario como resultado de una petición del mismo recibida por el servidor. Cuando la página está formada por varios marcos (frames), el conjunto de los mismos tendrá, a efectos de cómputo, la consideración de una página unitaria.

Visita:

Una secuencia ininterrumpida de páginas servidas a un usuario válido. Si dicho usuario no realiza peticiones de páginas en un periodo de tiempo (30 min) la siguiente petición constituirá el inicio de una nueva visita.

Navegador Único:

Total de combinaciones únicas de una dirección IP y un identificador adicional. Los medios pueden utilizar cookies o el Identificador de Alta de registro.

Duración Página Vista:

Tiempo acumulado en segundos de todas las páginas vistas (en visitas de dos o más páginas vistas), dividido por el número total de páginas vistas.

Duración Visita:

Tiempo en segundos de todas las visitas de dos o más páginas vistas, dividido por el número total de visitas de dos o más páginas vistas.

Tráfico nacional:

Audiencia/difusión correspondiente a España medida en base a los datos de las direcciones IP registradas por el sistema de medición.

7. Opinión

De OJDinteractiva, la división de INFORMACIÓN Y CONTROL DE PUBLICACIONES S.A.:

Hemos examinado la información facilitada por el editor del medio electrónico para el periodo que comprende la presente certificación.

Nuestro examen se ha realizado de acuerdo con las normas y procedimientos establecidos en las Normas Técnicas para el Control de los Medios Electrónicos de Comunicación.

En nuestra opinión, la presente acta presenta razonablemente la difusión/audiencia registrada por este medio electrónico.

ADVERTENCIA:

El trabajo de OJDinteractiva, la división de INFORMACIÓN Y CONTROL DE PUBLICACIONES S.A (INTROL) se limita a la realización de pruebas para la revisión de los datos de recuento suministrados por el editor con la finalidad de expresar una opinión sobre la razonabilidad de dichos datos de acuerdo con las Normas Técnicas para el control de los MEC.

Por tanto, INTROL no acepta responsabilidad alguna por las inexactitudes o errores que puedan existir en los datos de recuento. Tampoco acepta ninguna responsabilidad por la falsedad en los datos de recuento recibidos del editor, ni por otros datos de medición que no están incluidos en el análisis.

Febrero - 2018

OJDinteractiva