



## INFORMACION Y CONTROL DE PUBLICACIONES, S.A.

Velázquez, 46, 1º Drcha - Tel. 91 435 00 32 Fax 91 435 96 05 - 28001 - MADRID  
Av. Diagonal 497, 5a planta - Tel 93 439 24 18 Fax 93 419 25 34 - 08029 - BARCELONA

**Título:** MAJORCADAILYBULLETIN.COM  
**URL Primaria:** http://www.majorcadailybulletin.com  
**Editor:** Ediciones Jemma, S.L.  
**Domicilio:** Paseo de Mallorca, nº 9, A  
**Ciudad:** 07011 PALMA DE MALLORCA  
**Teléfono:** 971 788 400  
**Fax:** 971 719 706  
**E-mail:**  
**Clasificación:** Noticias e Información  
**Sub-Clasificación:** Noticias globales y actualidad

**Majorca**  
**Daily Bulletin**

### 1. Cifras totales y promedios (Nacional e Internacional)

MES - AÑO	NAVEGADORES UNICOS	VISITAS	PAGINAS
Diciembre - 2022	240.269	523.078	934.875
<b>PROMEDIO DIARIO</b>	<b>13.444</b>	<b>16.873</b>	<b>30.157</b>
<b>PROMEDIO LUNES-VIERNES</b>	13.438	17.011	30.686
<b>PROMEDIO SABADO-DOMINGO</b>	13.460	16.537	28.864
<b>PAGINAS / VISITAS</b>	1,79		
<b>DURACION MEDIA VISITAS</b>	0:02:54		
<b>DURACION MEDIA PAGINAS</b>	0:03:41		

### 2. Secciones (Nacional e Internacional)

	PAGINAS	%
<b>HOME</b>	272.281	29.12 %
<b>RESTO</b>	662.594	70.88 %

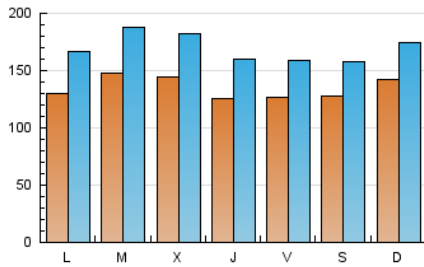
### 3. Por día del mes (Nacional e Internacional)

Día	N. únicos	Visitas	Páginas	Día	N. únicos	Visitas	Páginas	Día	N. únicos	Visitas	Páginas
1	10.792	14.541	28.863	11	14.956	18.330	31.682	21	16.581	19.951	32.108
2	11.923	15.415	29.978	12	10.843	14.084	27.492	22	9.703	12.750	25.003
3	12.574	15.741	29.338	13	10.258	13.456	26.656	23	8.715	11.587	22.417
4	12.774	16.253	29.354	14	11.689	14.854	26.988	24	9.661	12.172	22.229
5	12.067	15.765	29.359	15	13.729	17.244	30.402	25	8.249	10.486	18.586
6	16.387	21.424	36.413	16	15.409	18.512	31.499	26	12.399	16.370	29.419
7	16.795	21.388	36.406	17	15.602	18.699	32.146	27	15.948	20.093	35.457
8	14.049	17.546	30.385	18	21.087	24.692	37.814	28	12.935	16.801	32.977
9	10.322	13.257	25.516	19	16.884	20.419	34.205	29	14.309	17.977	33.069
10	12.983	16.275	29.421	20	16.661	20.101	34.439	30	17.234	20.706	36.044
								31	13.254	16.189	29.210

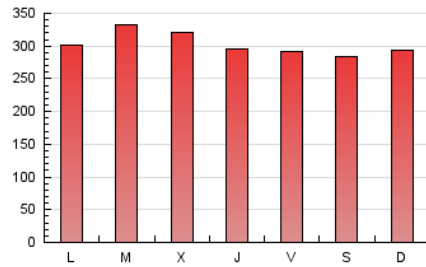
### 4. Gráficas (Nacional e Internacional)

#### 4.1 Por día de la semana (promedio)

N. únicos / Visitas (x 100)

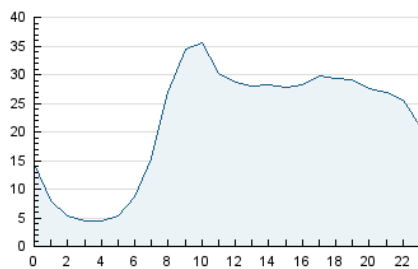


Páginas (x 100)

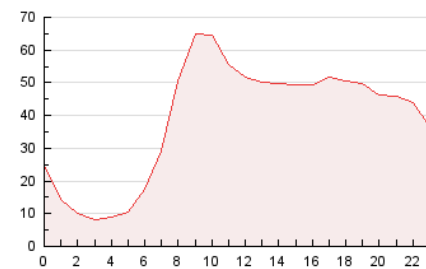


#### 4.2 Por franja horaria (promedio)

Visitas\_ (x 1000)

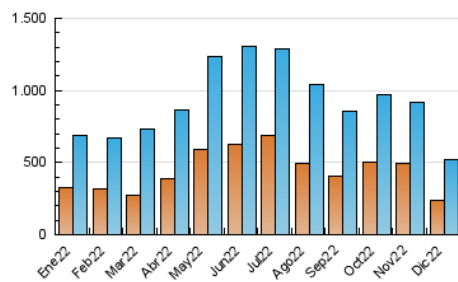


Páginas (x 1000)

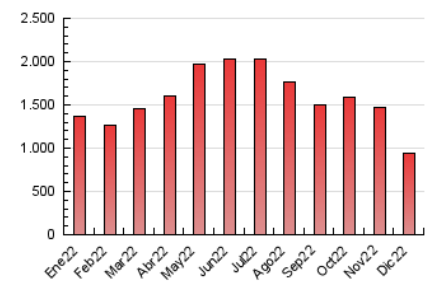


#### 4.3 Por meses

N. únicos / Visitas (x 1000)



Páginas (x 1000)





## INFORMACION Y CONTROL DE PUBLICACIONES, S.A.

Velázquez, 46, 1º Drcha - Tel. 91 435 00 32 Fax 91 435 96 05 - 28001 - MADRID  
Av. Diagonal 497, 5a planta - Tel 93 439 24 18 Fax 93 419 25 34 - 08029 - BARCELONA

### Anexo - Tráfico Nacional

**Título:** MAJORCADAILYBULLETIN.COM  
**URL Primaria:** http://www.majorcadailybulletin.com  
**Editor:** Ediciones Jemma, S.L.  
**Domicilio:** Paseo de Mallorca, nº 9, A  
**Ciudad:** 07011 PALMA DE MALLORCA  
**Teléfono:** 971 788 400  
**Fax:** 971 719 706  
**E-mail:**  
**Clasificación:** Noticias e Información  
**Sub-Clasificación:** Noticias globales y actualidad

**Majorca**  
**Daily Bulletin**

#### 1. Cifras totales y promedios (Nacional)

MES - AÑO	NAVEGADORES UNICOS	VISITAS	PAGINAS
Diciembre - 2022	47.986	147.402	309.251
<b>PROMEDIO DIARIO</b>	<b>3.393</b>	<b>4.755</b>	<b>9.976</b>
<b>PROMEDIO LUNES-VIERNES</b>	<b>3.309</b>	<b>4.743</b>	<b>10.157</b>
<b>PROMEDIO SABADO-DOMINGO</b>	<b>3.598</b>	<b>4.784</b>	<b>9.533</b>
<b>PAGINAS / VISITAS</b>	<b>2,10</b>		
<b>DURACION MEDIA VISITAS</b>	<b>0:04:20</b>		
<b>DURACION MEDIA PAGINAS</b>	<b>0:03:57</b>		

#### 2. Secciones (Nacional)

	PAGINAS	%
<b>HOME</b>	106.455	34.42 %
<b>RESTO</b>	202.796	65.58 %

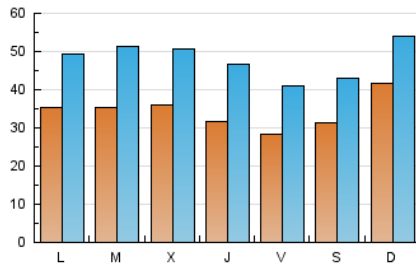
#### 3. Por día del mes (Nacional)

Día	N. únicos	Visitas	Páginas	Día	N. únicos	Visitas	Páginas	Día	N. únicos	Visitas	Páginas
1	3.164	4.867	10.831	11	5.236	6.557	11.928	21	3.148	4.373	8.993
2	3.062	4.487	10.389	12	3.262	4.577	9.749	22	2.478	3.639	8.626
3	3.615	4.891	9.990	13	3.109	4.508	9.902	23	2.316	3.383	7.860
4	3.815	5.214	10.391	14	3.651	4.999	10.017	24	2.600	3.500	7.521
5	3.726	5.229	10.900	15	3.612	5.192	10.590	25	2.217	3.044	6.212
6	4.290	6.469	12.606	16	2.959	4.121	8.680	26	2.942	4.278	9.337
7	4.476	6.343	12.507	17	3.336	4.482	9.283	27	3.261	4.715	10.267
8	3.491	4.985	10.000	18	5.444	6.738	11.543	28	3.112	4.610	10.862
9	2.775	4.067	9.171	19	4.239	5.641	11.051	29	3.149	4.574	10.447
10	3.707	5.051	10.484	20	3.470	4.786	10.217	30	3.101	4.502	10.456
								31	2.409	3.580	8.441

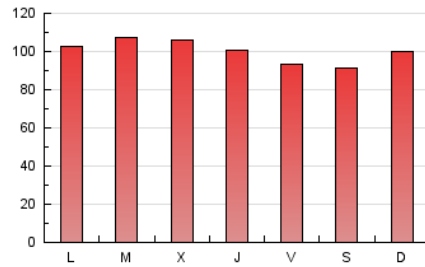
#### 4. Gráficas (Nacional)

##### 4.1 Por día de la semana (promedio)

N. únicos / Visitas (x 100)

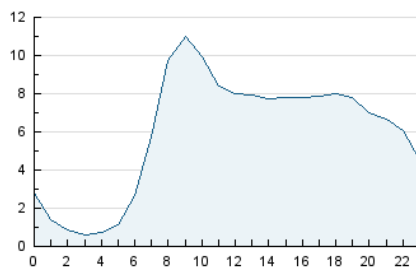


Páginas (x 100)

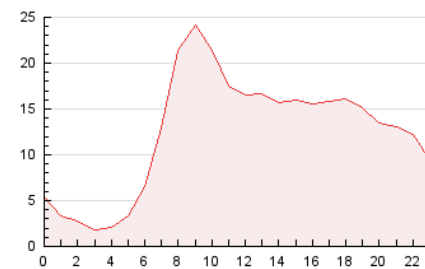


##### 4.2 Por franja horaria (promedio)

Visitas\_ (x 1000)

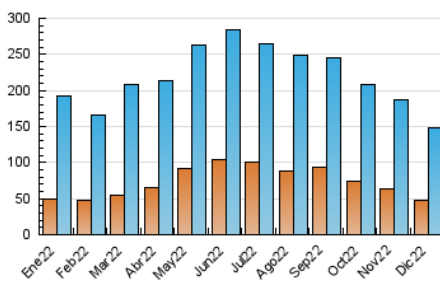


Páginas (x 1000)

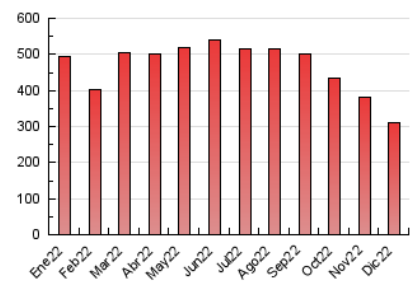


##### 4.3 Por meses

N. únicos / Visitas (x 1000)



Páginas (x 1000)



## 5. Observaciones

Este Medio Electrónico de Comunicación ha sido medido por la herramienta Google Analytics de Google (Universal Analytics)

## 6. Definiciones básicas (Para más información ver Normas Técnicas para el Control de los Medios Electrónicos de Comunicación)

### Página Vista:

Conjunto de ficheros enviado a un usuario como resultado de una petición del mismo recibida por el servidor. Cuando la página está formada por varios marcos (frames), el conjunto de los mismos tendrá, a efectos de cómputo, la consideración de una página unitaria.

### Visita:

Una secuencia ininterrumpida de páginas servidas a un usuario válido. Si dicho usuario no realiza peticiones de páginas en un periodo de tiempo (30 min) la siguiente petición constituirá el inicio de una nueva visita.

### Navegador Único:

Total de combinaciones únicas de una dirección IP y un identificador adicional. Los medios pueden utilizar cookies o el Identificador de Alta de registro.

### Duración Página Vista:

Tiempo acumulado en segundos de todas las páginas vistas (en visitas de dos o más páginas vistas), dividido por el número total de páginas vistas.

### Duración Visita:

Tiempo en segundos de todas las visitas de dos o más páginas vistas, dividido por el número total de visitas de dos o más páginas vistas.

### Tráfico nacional:

Audiencia/difusión correspondiente a España medida en base a los datos de las direcciones IP registradas por el sistema de medición.

## 7. Opinión

De OJDinteractiva, la división de INFORMACIÓN Y CONTROL DE PUBLICACIONES S.A.:

Hemos examinado la información facilitada por el editor del medio electrónico para el periodo que comprende la presente certificación.

Nuestro examen se ha realizado de acuerdo con las normas y procedimientos establecidos en las Normas Técnicas para el Control de los Medios Electrónicos de Comunicación.

En nuestra opinión, la presente acta presenta razonablemente la difusión/audiencia registrada por este medio electrónico.

### ADVERTENCIA:

El trabajo de OJDinteractiva, la división de INFORMACIÓN Y CONTROL DE PUBLICACIONES S.A (INTROL) se limita a la realización de pruebas para la revisión de los datos de recuento suministrados por el editor con la finalidad de expresar una opinión sobre la razonabilidad de dichos datos de acuerdo con las Normas Técnicas para el control de los MEC. Por tanto, INTROL no acepta responsabilidad alguna por las inexactitudes o errores que puedan existir en los datos de recuento. Tampoco acepta ninguna responsabilidad por la falsedad en los datos de recuento recibidos del editor, ni por otros datos de medición que no están incluidos en el análisis.

- 2022

OJDinteractiva