



## INFORMACION Y CONTROL DE PUBLICACIONES, S.A.

Velázquez, 46, 1º Drcha - Tel. 91 435 00 32 Fax 91 435 96 05 - 28001 - MADRID  
Av. Diagonal 497, 5a planta - Tel 93 439 24 18 Fax 93 419 25 34 - 08029 - BARCELONA

**Título:** MAJORCADAILYBULLETIN.COM  
**URL Primaria:** https://www.majorcaddailybulletin.com  
**Editor:** Ediciones Jemma, S.L.  
**Domicilio:** Paseo de Mallorca, nº 9, A  
**Ciudad:** 07011 PALMA DE MALLORCA  
**Teléfono:** 971 788 400  
**Fax:** 971 719 706  
**E-mail:**  
**Clasificación:** Noticias e Información  
**Sub-Clasificación:** Noticias globales y actualidad

**Majorca**  
**Daily Bulletin**

### 1. Cifras totales y promedios (Nacional e Internacional)

MES - AÑO	NAVEGADORES UNICOS	VISITAS	PAGINAS
Mayo - 2026	786.076	1.242.807	1.643.381
<b>PROMEDIO DIARIO</b>	<b>35.702</b>	<b>39.284</b>	<b>53.012</b>
<b>PROMEDIO LUNES-VIERNES</b>	40.432	44.358	59.123
<b>PROMEDIO SABADO-DOMINGO</b>	25.768	28.630	40.180
<b>PAGINAS / VISITAS</b>	1,35		
<b>DURACION MEDIA VISITAS</b>	0:01:23		
<b>TIEMPO INTERACCIÓN MEDIO</b>	0:00:38		

### 2. Secciones (Nacional e Internacional)

	PAGINAS	%
<b>HOME</b>	208.916	12.71 %
<b>RESTO</b>	1.434.465	87.29 %

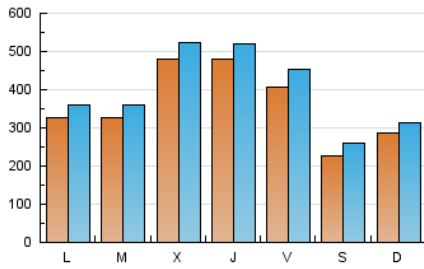
### 3. Por día del mes (Nacional e Internacional)

Día	N. únicos	Visitas	Páginas	Día	N. únicos	Visitas	Páginas	Día	N. únicos	Visitas	Páginas
<b>1</b>	18.779	21.726	32.719	<b>11</b>	13.079	15.606	26.180	<b>21</b>	109.301	115.299	141.073
<b>2</b>	15.792	18.509	27.561	<b>12</b>	13.700	16.558	26.624	<b>22</b>	46.262	50.053	66.610
<b>3</b>	17.575	20.588	31.396	<b>13</b>	16.017	19.078	29.611	<b>23</b>	29.093	32.691	44.195
<b>4</b>	56.393	60.221	75.385	<b>14</b>	18.571	21.537	34.464	<b>24</b>	68.713	70.859	88.392
<b>5</b>	51.658	53.840	70.340	<b>15</b>	17.661	21.129	34.746	<b>25</b>	33.326	36.198	49.310
<b>6</b>	25.436	28.355	40.262	<b>16</b>	13.580	16.121	26.622	<b>26</b>	26.033	28.853	39.319
<b>7</b>	25.598	29.593	42.233	<b>17</b>	21.519	24.275	36.701	<b>27</b>	44.907	48.606	60.123
<b>8</b>	17.206	20.897	33.176	<b>18</b>	27.847	31.550	45.648	<b>28</b>	38.389	41.947	54.558
<b>9</b>	13.919	16.503	28.544	<b>19</b>	39.574	44.183	64.937	<b>29</b>	103.747	113.123	132.645
<b>10</b>	12.001	14.365	24.040	<b>20</b>	105.580	113.158	141.623	<b>30</b>	41.177	45.770	57.814
								<b>31</b>	24.314	26.623	36.530

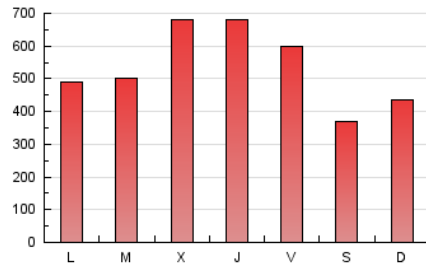
#### 4. Gráficas (Nacional e Internacional)

##### 4.1 Por día de la semana (promedio)

N. únicos / Visitas (x 100)

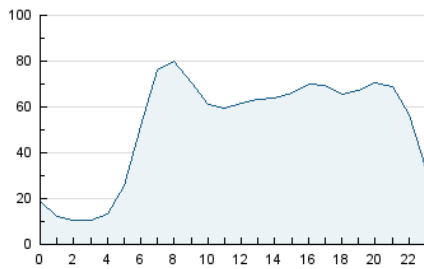


Páginas (x 100)

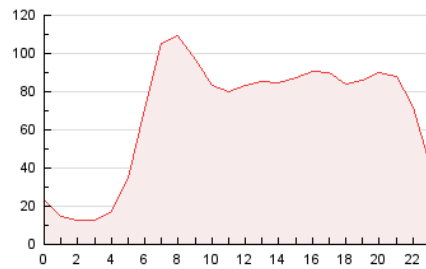


##### 4.2 Por franja horaria (promedio)

Visitas\_ (x 1000)

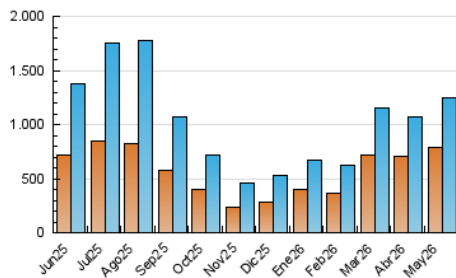


Páginas (x 1000)

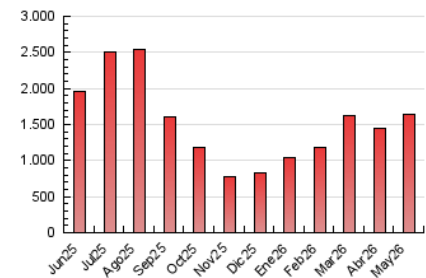


##### 4.3 Por meses

N. únicos / Visitas (x 1000)



Páginas (x 1000)





## INFORMACION Y CONTROL DE PUBLICACIONES, S.A.

Velázquez, 46, 1ª Drcha - Tel. 91 435 00 32 Fax 91 435 96 05 - 28001 - MADRID  
Av. Diagonal 497, 5a planta - Tel 93 439 24 18 Fax 93 419 25 34 - 08029 - BARCELONA

### Anexo - Tráfico Nacional

**Título:** MAJORCADAILYBULLETIN.COM  
**URL Primaria:** https://www.majorcadailybulletin.com  
**Editor:** Ediciones Jemma, S.L.  
**Domicilio:** Paseo de Mallorca, nº 9, A  
**Ciudad:** 07011 PALMA DE MALLORCA  
**Teléfono:** 971 788 400  
**Fax:** 971 719 706  
**E-mail:**  
**Clasificación:** Noticias e Información  
**Sub-Clasificación:** Noticias globales y actualidad

**Majorca**  
**Daily Bulletin**

#### 1. Cifras totales y promedios (Nacional)

MES - AÑO	NAVEGADORES UNICOS	VISITAS	PAGINAS
Mayo - 2026	130.051	276.794	450.979
<b>PROMEDIO DIARIO</b>	<b>7.370</b>	<b>8.815</b>	<b>14.548</b>
<b>PROMEDIO LUNES-VIERNES</b>	7.946	9.494	15.548
<b>PROMEDIO SABADO-DOMINGO</b>	6.160	7.390	12.447
<b>PAGINAS / VISITAS</b>	1,65		
<b>DURACION MEDIA VISITAS</b>	0:02:49		
<b>TIEMPO INTERACCIÓN MEDIO</b>	0:01:48		

#### 2. Secciones (Nacional)

	PAGINAS	%
<b>HOME</b>	97.137	21.54 %
<b>RESTO</b>	353.842	78.46 %

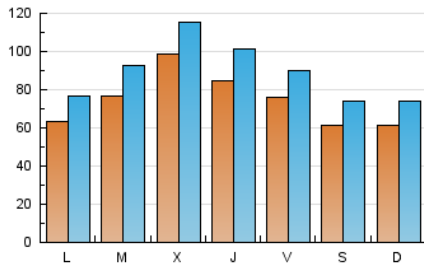
#### 3. Por día del mes (Nacional)

Día	N. únicos	Visitas	Páginas	Día	N. únicos	Visitas	Páginas	Día	N. únicos	Visitas	Páginas
1	7.466	9.060	14.256	11	4.885	6.172	11.073	21	15.626	17.677	25.991
2	5.979	7.126	11.711	12	4.869	6.123	11.190	22	10.474	11.601	18.804
3	6.511	7.930	13.092	13	4.786	6.053	11.020	23	8.385	9.530	15.050
4	6.975	8.325	13.235	14	5.113	6.652	12.892	24	8.496	9.814	15.133
5	7.203	8.653	13.915	15	5.827	7.244	14.308	25	6.819	8.159	13.271
6	7.024	8.506	13.979	16	4.580	5.775	10.667	26	5.927	7.113	11.555
7	8.052	9.764	16.407	17	6.360	7.621	12.820	27	5.637	6.727	10.665
8	6.942	8.694	15.301	18	6.627	8.008	14.084	28	5.030	6.312	11.047
9	5.981	7.578	13.562	19	12.541	15.074	24.320	29	7.127	8.518	14.024
10	4.989	6.117	10.933	20	21.907	24.937	35.177	30	5.878	7.004	11.871
								31	4.439	5.409	9.626

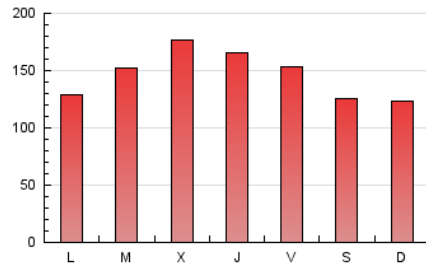
#### 4. Gráficas (Nacional)

##### 4.1 Por día de la semana (promedio)

N. únicos / Visitas (x 100)

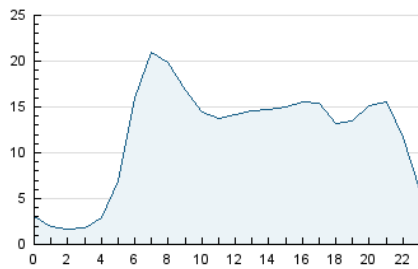


Páginas (x 100)

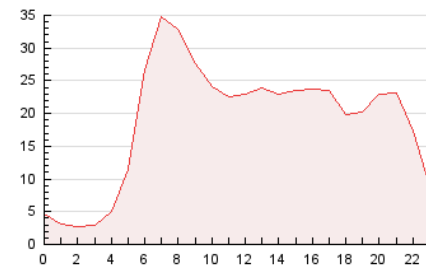


##### 4.2 Por franja horaria (promedio)

Visitas\_ (x 1000)

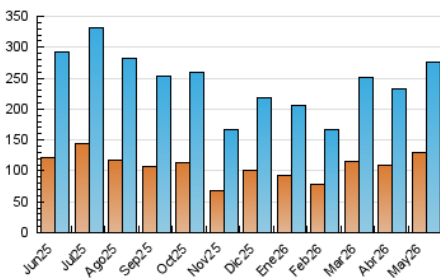


Páginas (x 1000)

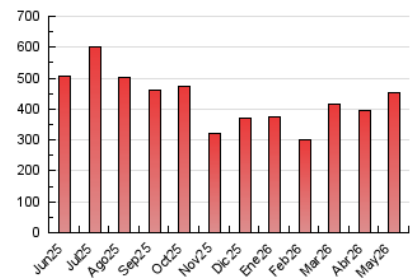


##### 4.3 Por meses

N. únicos / Visitas (x 1000)



Páginas (x 1000)



## 5. Observaciones

Este Medio Electrónico de Comunicación ha sido medido por la herramienta Google Analytics de Google (GA4).

## 6. Definiciones básicas (Para más información ver Normas Técnicas para el Control de los Medios Electrónicos de Comunicación)

### Página Vista:

Conjunto de ficheros enviado a un usuario como resultado de una petición del mismo recibida por el servidor. Cuando la página está formada por varios marcos (frames), el conjunto de los mismos tendrá, a efectos de cómputo, la consideración de una página unitaria.

### Visita:

Una secuencia ininterrumpida de páginas servidas a un usuario válido. Si dicho usuario no realiza peticiones de páginas en un periodo de tiempo (30 min) la siguiente petición constituirá el inicio de una nueva visita.

### Navegador Único:

Total de combinaciones únicas de una dirección IP y un identificador adicional. Los medios pueden utilizar cookies o el Identificador de Alta de registro.

### Duración Página Vista:

Tiempo acumulado en segundos de todas las páginas vistas (en visitas de dos o más páginas vistas), dividido por el número total de páginas vistas.

### Duración Visita:

Tiempo en segundos de todas las visitas de dos o más páginas vistas, dividido por el número total de visitas de dos o más páginas vistas.

### Tráfico nacional:

Audiencia/difusión correspondiente a España medida en base a los datos de las direcciones IP registradas por el sistema de medición.

## 7. Opinión

De OJDinteractiva, la división de INFORMACIÓN Y CONTROL DE PUBLICACIONES S.A.:

Hemos examinado la información facilitada por el editor del medio electrónico para el periodo que comprende la presente certificación.

Nuestro examen se ha realizado de acuerdo con las normas y procedimientos establecidos en las Normas Técnicas para el Control de los Medios Electrónicos de Comunicación.

En nuestra opinión, la presente acta presenta razonablemente la difusión/audiencia registrada por este medio electrónico.

### ADVERTENCIA:

El trabajo de OJDinteractiva, la división de INFORMACIÓN Y CONTROL DE PUBLICACIONES S.A (INTROL) se limita a la realización de pruebas para la revisión de los datos de recuento suministrados por el editor con la finalidad de expresar una opinión sobre la razonabilidad de dichos datos de acuerdo con las Normas Técnicas para el control de los MEC.

Por tanto, INTROL no acepta responsabilidad alguna por las inexactitudes o errores que puedan existir en los datos de recuento. Tampoco acepta ninguna responsabilidad por la falsedad en los datos de recuento recibidos del editor, ni por otros datos de medición que no están incluidos en el análisis.

Junio - 2026

OJDinteractiva