



## INFORMACION Y CONTROL DE PUBLICACIONES, S.A.

Velázquez, 46, 1º Drcha - Tel. 91 435 00 32 Fax 91 435 96 05 - 28001 - MADRID  
Av. Diagonal 497, 5a planta - Tel 93 439 24 18 Fax 93 419 25 34 - 08029 - BARCELONA

**Título:** MALLORCAMAGAZIN.COM  
**URL Primaria:** https://www.mallorcimagazin.com  
**Editor:** Ediciones Jemma, S.L.  
**Domicilio:** Paseo de Mallorca, nº 9, A  
**Ciudad:** 07011 PALMA DE MALLORCA  
**Teléfono:** 971 788 400  
**Fax:** 971 719 706  
**E-mail:**  
**Clasificación:** Noticias e Información  
**Sub-Clasificación:** Noticias globales y actualidad



### 1. Cifras totales y promedios (Nacional e Internacional)

MES - AÑO	NAVEGADORES UNICOS	VISITAS	PAGINAS
Marzo - 2025	1.456.213	3.180.479	4.419.665
<b>PROMEDIO DIARIO</b>	<b>87.629</b>	<b>100.450</b>	<b>142.570</b>
<b>PROMEDIO LUNES-VIERNES</b>	87.452	100.828	144.381
<b>PROMEDIO SABADO-DOMINGO</b>	88.000	99.658	138.767
<b>PAGINAS / VISITAS</b>	1,42		
<b>DURACION MEDIA VISITAS</b>	0:01:38		
<b>TIEMPO INTERACCIÓN MEDIO</b>	0:00:58		

### 2. Secciones (Nacional e Internacional)

	PAGINAS	%
<b>HOME</b>	606.185	13.72 %
<b>RESTO</b>	3.813.480	86.28 %

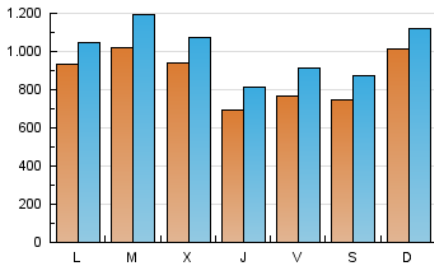
### 3. Por día del mes (Nacional e Internacional)

Día	N. únicos	Visitas	Páginas	Día	N. únicos	Visitas	Páginas	Día	N. únicos	Visitas	Páginas
1	65.797	76.592	111.890	11	98.058	111.640	153.962	21	67.433	82.329	118.925
2	65.796	76.010	113.135	12	85.279	99.396	139.323	22	81.354	96.173	135.388
3	55.848	64.799	98.868	13	67.610	77.532	116.403	23	81.803	93.087	132.496
4	112.734	129.735	176.946	14	89.525	102.539	149.720	24	77.714	87.976	129.394
5	124.108	136.944	182.187	15	82.197	94.982	131.070	25	78.466	92.374	137.400
6	83.037	95.455	136.672	16	214.457	223.317	285.244	26	66.675	78.763	116.009
7	83.910	101.521	139.670	17	143.007	153.374	209.383	27	63.931	74.951	111.833
8	70.534	82.881	115.292	18	118.842	142.271	207.612	28	66.436	77.991	115.944
9	51.141	60.916	87.742	19	100.729	114.885	166.477	29	74.771	85.037	123.827
10	59.146	70.192	105.016	20	63.564	76.120	113.414	30	92.145	107.580	151.584
								31	130.447	146.597	206.839

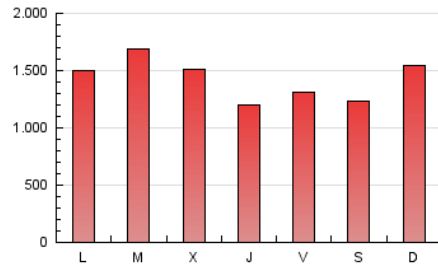
### 4. Gráficas (Nacional e Internacional)

#### 4.1 Por día de la semana (promedio)

N. únicos / Visitas (x 100)

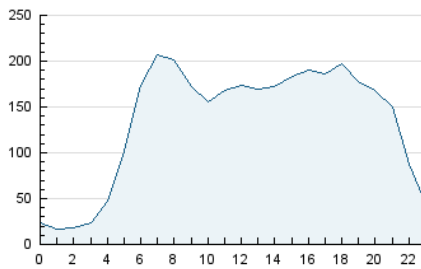


Páginas (x 100)

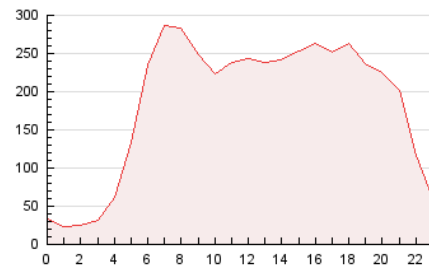


#### 4.2 Por franja horaria (promedio)

Visitas\_ (x 1000)

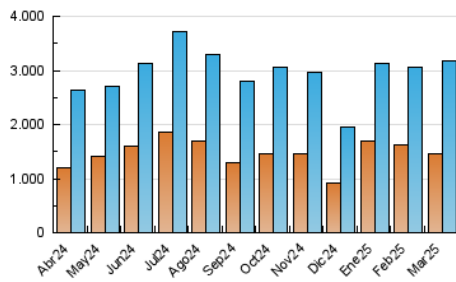


Páginas (x 1000)

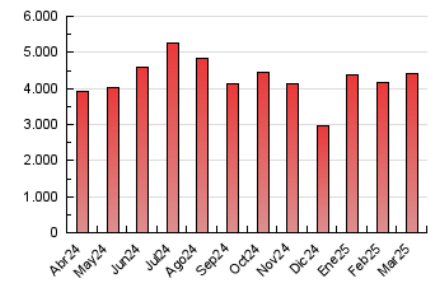


#### 4.3 Por meses

N. únicos / Visitas (x 1000)



Páginas (x 1000)





## INFORMACION Y CONTROL DE PUBLICACIONES, S.A.

Velázquez, 46, 1ª Drcha - Tel. 91 435 00 32 Fax 91 435 96 05 - 28001 - MADRID  
Av. Diagonal 497, 5a planta - Tel 93 439 24 18 Fax 93 419 25 34 - 08029 - BARCELONA

### Anexo - Tráfico Nacional

**Título:** MALLORCAMAGAZIN.COM  
**URL Primaria:** https://www.mallorcimagazin.com  
**Editor:** Ediciones Jemma, S.L.  
**Domicilio:** Paseo de Mallorca, nº 9, A  
**Ciudad:** 07011 PALMA DE MALLORCA  
**Teléfono:** 971 788 400  
**Fax:** 971 719 706  
**E-mail:**  
**Clasificación:** Noticias e Información  
**Sub-Clasificación:** Noticias globales y actualidad



#### 1. Cifras totales y promedios (Nacional)

MES - AÑO	NAVEGADORES UNICOS	VISITAS	PAGINAS
Marzo - 2025	133.181	406.533	683.077
<b>PROMEDIO DIARIO</b>	<b>9.832</b>	<b>12.820</b>	<b>22.035</b>
<b>PROMEDIO LUNES-VIERNES</b>	10.121	13.264	23.189
<b>PROMEDIO SABADO-DOMINGO</b>	9.225	11.888	19.610
<b>PAGINAS / VISITAS</b>	1,72		
<b>DURACION MEDIA VISITAS</b>	0:03:00		
<b>TIEMPO INTERACCIÓN MEDIO</b>	0:02:17		

#### 2. Secciones (Nacional)

	PAGINAS	%
<b>HOME</b>	152.033	22.26 %
<b>RESTO</b>	531.044	77.74 %

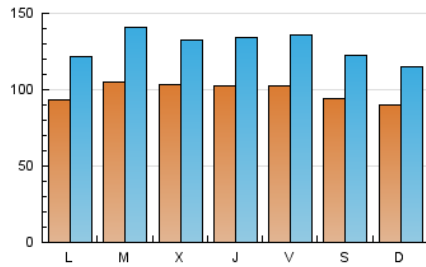
#### 3. Por día del mes (Nacional)

Día	N. únicos	Visitas	Páginas	Día	N. únicos	Visitas	Páginas	Día	N. únicos	Visitas	Páginas
1	9.577	12.756	21.132	11	9.153	12.203	21.326	21	10.615	14.416	24.583
2	8.914	11.480	20.301	12	10.699	13.872	24.303	22	11.419	14.777	24.008
3	7.162	9.646	17.620	13	10.729	13.764	24.191	23	9.714	12.661	20.253
4	8.633	11.375	20.281	14	11.935	15.319	26.155	24	9.559	12.373	21.579
5	9.437	12.323	20.955	15	8.939	11.319	17.772	25	9.671	12.548	22.763
6	9.886	13.131	22.567	16	10.015	12.241	19.559	26	9.247	11.810	20.885
7	10.330	14.367	24.116	17	10.625	13.972	24.841	27	9.778	12.818	21.880
8	9.375	12.089	20.151	18	14.592	20.239	34.793	28	8.185	10.314	19.574
9	7.990	10.563	17.230	19	12.034	15.159	26.458	29	7.891	10.407	17.999
10	9.440	12.329	21.553	20	10.770	14.000	24.494	30	8.411	10.588	17.699
								31	10.054	12.559	22.056

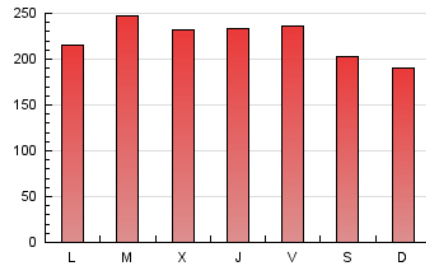
#### 4. Gráficas (Nacional)

##### 4.1 Por día de la semana (promedio)

N. únicos / Visitas (x 100)

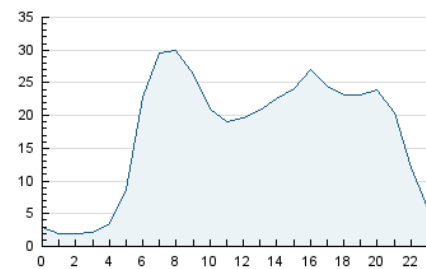


Páginas (x 100)

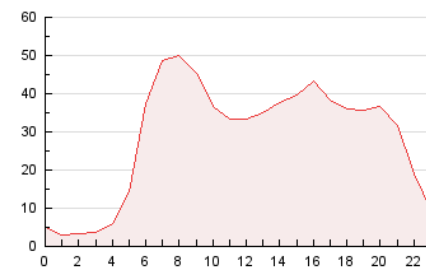


##### 4.2 Por franja horaria (promedio)

Visitas\_ (x 1000)

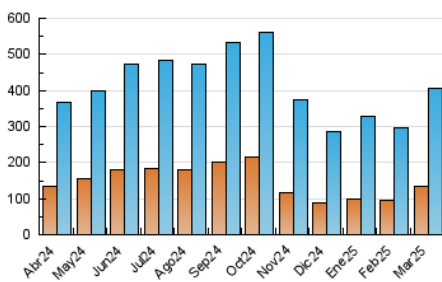


Páginas (x 1000)

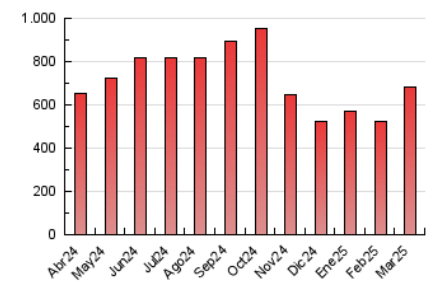


##### 4.3 Por meses

N. únicos / Visitas (x 1000)



Páginas (x 1000)



## 5. Observaciones

Este Medio Electrónico de Comunicación ha sido medido por la herramienta Google Analytics de Google (GA4).

## 6. Definiciones básicas (Para más información ver Normas Técnicas para el Control de los Medios Electrónicos de Comunicación)

### Página Vista:

Conjunto de ficheros enviado a un usuario como resultado de una petición del mismo recibida por el servidor. Cuando la página está formada por varios marcos (frames), el conjunto de los mismos tendrá, a efectos de cómputo, la consideración de una página unitaria.

### Visita:

Una secuencia ininterrumpida de páginas servidas a un usuario válido. Si dicho usuario no realiza peticiones de páginas en un periodo de tiempo (30 min) la siguiente petición constituirá el inicio de una nueva visita.

### Navegador Único:

Total de combinaciones únicas de una dirección IP y un identificador adicional. Los medios pueden utilizar cookies o el Identificador de Alta de registro.

### Duración Página Vista:

Tiempo acumulado en segundos de todas las páginas vistas (en visitas de dos o más páginas vistas), dividido por el número total de páginas vistas.

### Duración Visita:

Tiempo en segundos de todas las visitas de dos o más páginas vistas, dividido por el número total de visitas de dos o más páginas vistas.

### Tráfico nacional:

Audiencia/difusión correspondiente a España medida en base a los datos de las direcciones IP registradas por el sistema de medición.

## 7. Opinión

De OJDinteractiva, la división de INFORMACIÓN Y CONTROL DE PUBLICACIONES S.A.:

Hemos examinado la información facilitada por el editor del medio electrónico para el periodo que comprende la presente certificación.

Nuestro examen se ha realizado de acuerdo con las normas y procedimientos establecidos en las Normas Técnicas para el Control de los Medios Electrónicos de Comunicación.

En nuestra opinión, la presente acta presenta razonablemente la difusión/audiencia registrada por este medio electrónico.

### ADVERTENCIA:

El trabajo de OJDinteractiva, la división de INFORMACIÓN Y CONTROL DE PUBLICACIONES S.A (INTROL) se limita a la realización de pruebas para la revisión de los datos de recuento suministrados por el editor con la finalidad de expresar una opinión sobre la razonabilidad de dichos datos de acuerdo con las Normas Técnicas para el control de los MEC.

Por tanto, INTROL no acepta responsabilidad alguna por las inexactitudes o errores que puedan existir en los datos de recuento. Tampoco acepta ninguna responsabilidad por la falsedad en los datos de recuento recibidos del editor, ni por otros datos de medición que no están incluidos en el análisis.

Abril - 2025

OJDinteractiva