



## INFORMACION Y CONTROL DE PUBLICACIONES, S.A.

Velázquez, 46, 1º Drcha - Tel. 91 435 00 32 Fax 91 435 96 05 - 28001 - MADRID  
 Entença, 218 Entr. 7 - Tel 93 439 24 18 Fax 93 419 25 34 - 08029 - BARCELONA

**Título:** MALLORCAMAGAZIN.COM  
**URL Primaria:** http://www.mallorcimagazin.com  
**Editor:** Ediciones Jemma, S.L.  
**Domicilio:** Paseo de Mallorca, nº 9, A  
**Ciudad:** 07011 PALMA DE MALLORCA  
**Teléfono:** 971 788 400  
**Fax:** 971 719 706  
**E-mail:**  
**Clasificación:** Noticias e Información  
**Sub-Clasificación:** Noticias globales y actualidad



### 1. Cifras totales y promedios (Nacional e Internacional)

MES - AÑO	NAVEGADORES UNICOS	VISITAS	PAGINAS
Enero - 2019	454.844	920.493	1.740.920
<b>PROMEDIO DIARIO</b>	<b>25.545</b>	<b>29.693</b>	<b>56.159</b>
<b>PROMEDIO LUNES-VIERNES</b>	<b>27.014</b>	<b>31.337</b>	<b>58.798</b>
<b>PROMEDIO SABADO-DOMINGO</b>	<b>21.322</b>	<b>24.967</b>	<b>48.570</b>
<b>PAGINAS / VISITAS</b>	<b>1,89</b>		
<b>DURACION MEDIA VISITAS</b>	<b>0:03:04</b>		
<b>DURACION MEDIA PAGINAS</b>	<b>0:03:26</b>		

### 2. Secciones (Nacional e Internacional)

	PAGINAS	%
<b>HOME</b>	349.713	20.09 %
<b>RESTO</b>	1.391.207	79.91 %

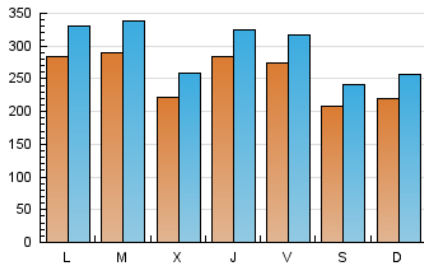
### 3. Por día del mes (Nacional e Internacional)

Día	N. únicos	Visitas	Páginas	Día	N. únicos	Visitas	Páginas	Día	N. únicos	Visitas	Páginas
1	35.294	41.398	68.126	11	25.898	29.990	54.900	21	27.500	32.159	61.561
2	25.409	29.218	53.699	12	19.300	22.613	44.661	22	39.982	46.623	83.832
3	18.424	21.790	43.185	13	15.378	18.601	41.201	23	25.881	29.896	58.417
4	39.768	45.122	75.718	14	29.622	34.002	64.993	24	20.204	23.841	49.638
5	27.809	31.724	55.161	15	22.060	26.030	52.561	25	19.061	22.336	43.778
6	16.999	20.197	40.731	16	14.448	17.617	41.594	26	20.491	24.223	45.401
7	31.880	37.014	67.519	17	25.411	29.915	58.484	27	33.837	39.160	70.711
8	28.928	33.014	60.681	18	25.140	29.079	55.387	28	24.943	29.249	60.825
9	18.175	21.550	43.950	19	15.246	18.177	39.251	29	18.834	22.518	47.763
10	31.403	35.786	61.860	20	21.517	25.039	51.444	30	26.867	31.335	59.314
								31	46.197	51.277	84.574

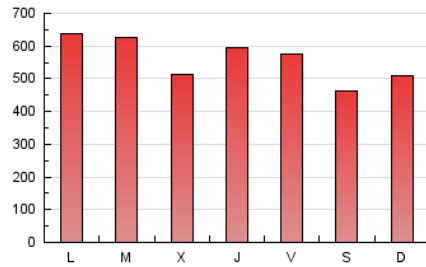
4. Gráficas (Nacional e Internacional)

4.1 Por día de la semana (promedio)

N. únicos / Visitas (x 100)

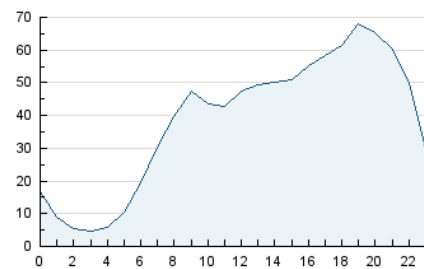


Páginas (x 100)

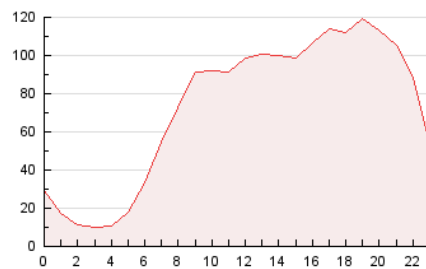


4.2 Por franja horaria (promedio)

Visitas (x 1000)

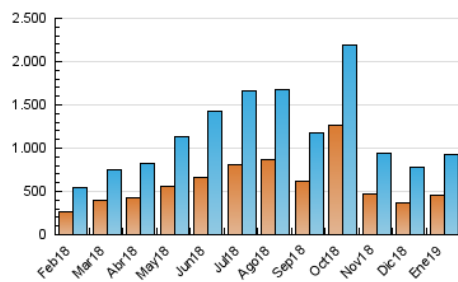


Páginas (x 1000)

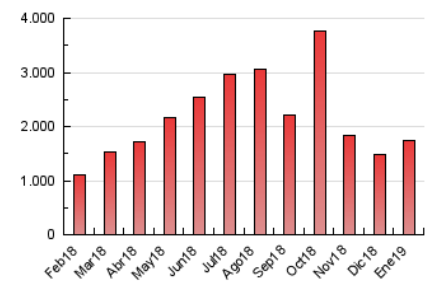


4.3 Por meses

N. únicos / Visitas (x 1000)



Páginas (x 1000)





## INFORMACION Y CONTROL DE PUBLICACIONES, S.A.

Velázquez, 46, 1º Drcha - Tel. 91 435 00 32 Fax 91 435 96 05 - 28001 - MADRID  
 Entença, 218 Entr. 7 - Tel 93 439 24 18 Fax 93 419 25 34 - 08029 - BARCELONA

### Anexo - Tráfico Nacional

**Título:** MALLORCAMAGAZIN.COM  
**URL Primaria:** http://www.mallorcimagazin.com  
**Editor:** Ediciones Jemma, S.L.  
**Domicilio:** Paseo de Mallorca, nº 9, A  
**Ciudad:** 07011 PALMA DE MALLORCA  
**Teléfono:** 971 788 400  
**Fax:** 971 719 706  
**E-mail:**  
**Clasificación:** Noticias e Información  
**Sub-Clasificación:** Noticias globales y actualidad



#### 1. Cifras totales y promedios (Nacional)

MES - AÑO	NAVEGADORES UNICOS	VISITAS	PAGINAS
Enero - 2019	40.162	101.872	245.249
<b>PROMEDIO DIARIO</b>	<b>2.578</b>	<b>3.286</b>	<b>7.911</b>
<b>PROMEDIO LUNES-VIERNES</b>	<b>2.635</b>	<b>3.372</b>	<b>8.138</b>
<b>PROMEDIO SABADO-DOMINGO</b>	<b>2.412</b>	<b>3.039</b>	<b>7.259</b>
<b>PAGINAS / VISITAS</b>	<b>2,41</b>		
<b>DURACION MEDIA VISITAS</b>	<b>0:06:43</b>		
<b>DURACION MEDIA PAGINAS</b>	<b>0:04:46</b>		

#### 2. Secciones (Nacional)

	PAGINAS	%
<b>HOME</b>	68.438	27.91 %
<b>RESTO</b>	176.811	72.09 %

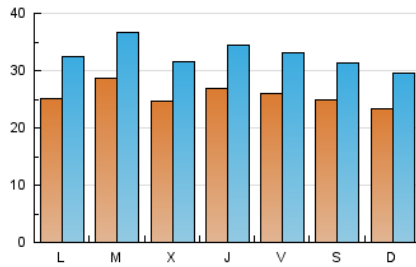
#### 3. Por día del mes (Nacional)

Día	N. únicos	Visitas	Páginas	Día	N. únicos	Visitas	Páginas	Día	N. únicos	Visitas	Páginas
1	3.451	4.393	8.573	11	2.354	3.016	7.499	21	2.439	3.131	7.816
2	2.855	3.579	7.856	12	2.283	2.913	7.006	22	3.210	4.103	9.499
3	2.679	3.409	7.961	13	1.989	2.523	6.571	23	2.432	3.105	7.998
4	3.542	4.443	9.954	14	2.056	2.685	7.128	24	2.324	2.959	7.336
5	3.333	4.065	8.778	15	2.853	3.669	8.783	25	2.025	2.600	6.171
6	2.443	3.089	7.452	16	2.274	2.982	8.090	26	2.057	2.549	5.801
7	3.099	3.939	9.592	17	2.757	3.589	9.020	27	2.487	3.154	6.989
8	2.678	3.330	7.701	18	2.489	3.154	8.072	28	2.460	3.245	8.464
9	2.364	3.029	7.534	19	2.319	2.987	7.418	29	2.177	2.833	7.536
10	2.723	3.509	8.615	20	2.385	3.033	8.058	30	2.368	3.079	7.213
								31	2.999	3.778	8.765

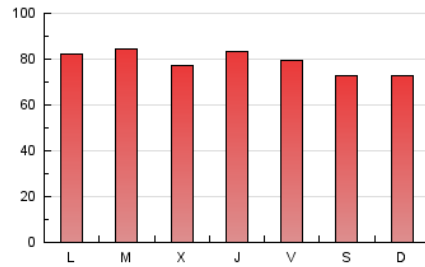
#### 4. Gráficas (Nacional)

##### 4.1 Por día de la semana (promedio)

N. únicos / Visitas (x 100)

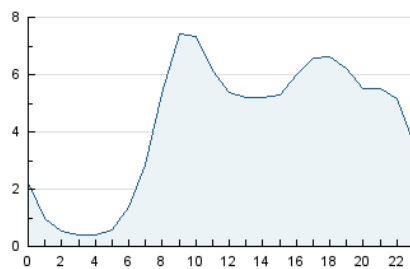


Páginas (x 100)

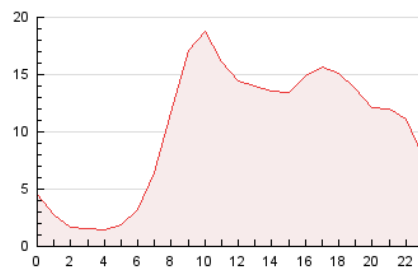


##### 4.2 Por franja horaria (promedio)

Visitas (x 1000)

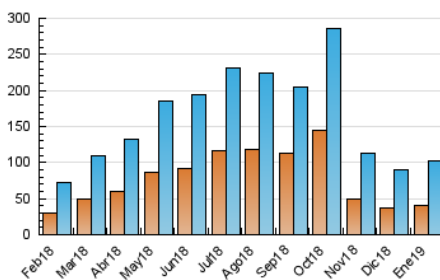


Páginas (x 1000)

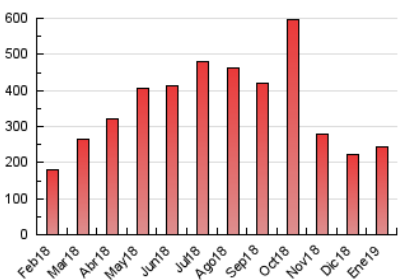


##### 4.3 Por meses

N. únicos / Visitas (x 1000)



Páginas (x 1000)



## 5. Observaciones

Este Medio Electrónico de Comunicación ha sido medido por la herramienta Google Analytics de Google

## 6. Definiciones básicas (Para más información ver Normas Técnicas para el Control de los Medios Electrónicos de Comunicación)

### Página Vista:

Conjunto de ficheros enviado a un usuario como resultado de una petición del mismo recibida por el servidor. Cuando la página está formada por varios marcos (frames), el conjunto de los mismos tendrá, a efectos de cómputo, la consideración de una página unitaria.

### Visita:

Una secuencia ininterrumpida de páginas servidas a un usuario válido. Si dicho usuario no realiza peticiones de páginas en un periodo de tiempo (30 min) la siguiente petición constituirá el inicio de una nueva visita.

### Navegador Único:

Total de combinaciones únicas de una dirección IP y un identificador adicional. Los medios pueden utilizar cookies o el Identificador de Alta de registro.

### Duración Página Vista:

Tiempo acumulado en segundos de todas las páginas vistas (en visitas de dos o más páginas vistas), dividido por el número total de páginas vistas.

### Duración Visita:

Tiempo en segundos de todas las visitas de dos o más páginas vistas, dividido por el número total de visitas de dos o más páginas vistas.

### Tráfico nacional:

Audiencia/difusión correspondiente a España medida en base a los datos de las direcciones IP registradas por el sistema de medición.

## 7. Opinión

De OJDinteractiva, la división de INFORMACIÓN Y CONTROL DE PUBLICACIONES S.A.:

Hemos examinado la información facilitada por el editor del medio electrónico para el periodo que comprende la presente certificación.

Nuestro examen se ha realizado de acuerdo con las normas y procedimientos establecidos en las Normas Técnicas para el Control de los Medios Electrónicos de Comunicación.

En nuestra opinión, la presente acta presenta razonablemente la difusión/audiencia registrada por este medio electrónico.

### ADVERTENCIA:

El trabajo de OJDinteractiva, la división de INFORMACIÓN Y CONTROL DE PUBLICACIONES S.A (INTROL) se limita a la realización de pruebas para la revisión de los datos de recuento suministrados por el editor con la finalidad de expresar una opinión sobre la razonabilidad de dichos datos de acuerdo con las Normas Técnicas para el control de los MEC.

Por tanto, INTROL no acepta responsabilidad alguna por las inexactitudes o errores que puedan existir en los datos de recuento. Tampoco acepta ninguna responsabilidad por la falsedad en los datos de recuento recibidos del editor, ni por otros datos de medición que no están incluidos en el análisis.

Febrero - 2019

OJDinteractiva