



## INFORMACION Y CONTROL DE PUBLICACIONES, S.A.

Velázquez, 46, 1º Drcha - Tel. 91 435 00 32 Fax 91 435 96 05 - 28001 - MADRID  
Av. Diagonal 497, 5a planta - Tel 93 439 24 18 Fax 93 419 25 34 - 08029 - BARCELONA

**Título:** MENORCA.INFO  
**URL Primaria:** http://www.menorca.info  
**Editor:** Editorial Menorca, S.A.  
**Domicilio:** Cap de Cavalleria, 5, Pol. Ind.  
**Ciudad:** 07714 MAÓ  
**Teléfono:** 971 35 16 00  
**Fax:** 971 35 38 35  
**E-mail:**  
**Clasificación:** Noticias e Información  
**Sub-Clasificación:** Noticias globales y actualidad

### 1. Cifras totales y promedios (Nacional e Internacional)

MES - AÑO	NAVEGADORES UNICOS	VISITAS	PAGINAS
Septiembre - 2022	543.998	1.810.210	4.080.133
<b>PROMEDIO DIARIO</b>	<b>41.866</b>	<b>60.340</b>	<b>136.004</b>
<b>PROMEDIO LUNES-VIERNES</b>	39.574	57.618	133.461
<b>PROMEDIO SABADO-DOMINGO</b>	48.169	67.828	142.998
<b>PAGINAS / VISITAS</b>	2,25		
<b>DURACION MEDIA VISITAS</b>	0:03:34		
<b>DURACION MEDIA PAGINAS</b>	0:02:51		

### 2. Secciones (Nacional e Internacional)

	PAGINAS	%
<b>HOME</b>	1.626.845	39.87 %
<b>RESTO</b>	2.453.288	60.13 %

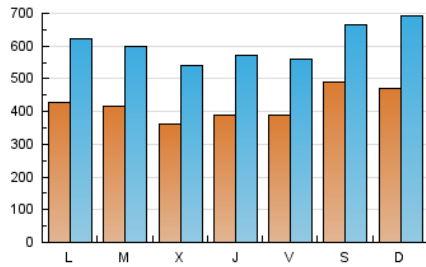
### 3. Por día del mes (Nacional e Internacional)

Día	N. únicos	Visitas	Páginas	Día	N. únicos	Visitas	Páginas	Día	N. únicos	Visitas	Páginas
1	41.499	63.488	154.394	11	34.881	52.572	120.097	21	37.142	54.795	131.843
2	42.719	63.549	149.128	12	35.919	52.774	121.523	22	46.201	62.180	136.859
3	38.389	55.569	118.436	13	37.615	55.336	128.799	23	49.719	65.224	124.422
4	32.553	48.352	110.749	14	38.110	56.692	135.967	24	72.452	89.444	158.073
5	41.799	61.337	139.104	15	35.709	52.930	123.668	25	78.614	115.972	249.396
6	35.863	53.397	122.232	16	36.759	53.961	127.009	26	54.025	77.088	177.882
7	34.663	52.792	125.797	17	52.732	71.499	148.556	27	45.539	65.002	148.249
8	35.464	54.891	130.937	18	42.559	59.717	127.550	28	34.876	51.470	124.910
9	34.128	52.129	125.041	19	38.705	57.041	136.861	29	35.637	51.837	121.189
10	33.175	49.495	111.126	20	48.072	65.451	148.594	30	30.467	44.226	101.742

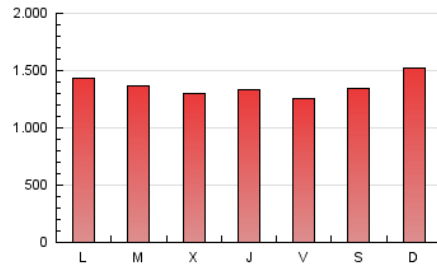
#### 4. Gráficas (Nacional e Internacional)

##### 4.1 Por día de la semana (promedio)

N. únicos / Visitas (x 100)

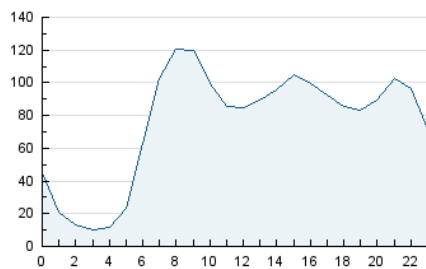


Páginas (x 100)

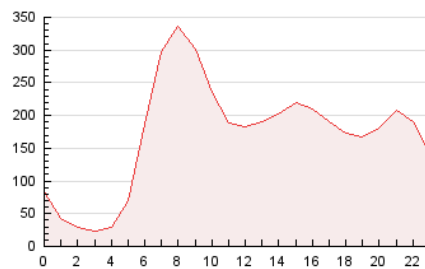


##### 4.2 Por franja horaria (promedio)

Visitas\_ (x 1000)

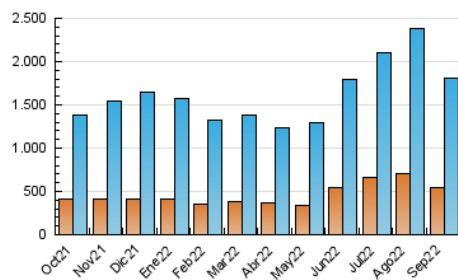


Páginas (x 1000)

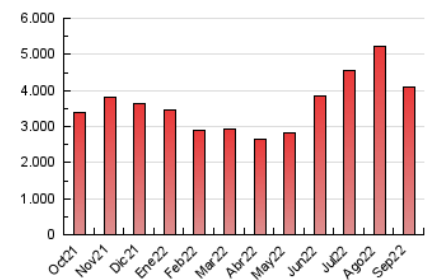


##### 4.3 Por meses

N. únicos / Visitas (x 1000)



Páginas (x 1000)





## INFORMACION Y CONTROL DE PUBLICACIONES, S.A.

Velázquez, 46, 1º Drcha - Tel. 91 435 00 32 Fax 91 435 96 05 - 28001 - MADRID  
 Av. Diagonal 497, 5a planta - Tel 93 439 24 18 Fax 93 419 25 34 - 08029 - BARCELONA

### Anexo - Tráfico Nacional

**Título:** MENORCA.INFO  
**URL Primaria:** http://www.menorca.info  
**Editor:** Editorial Menorca, S.A.  
**Domicilio:** Cap de Cavalleria, 5, Pol. Ind.  
**Ciudad:** 07714 MAÓ  
**Teléfono:** 971 35 16 00  
**Fax:** 971 35 38 35  
**E-mail:**  
**Clasificación:** Noticias e Información  
**Sub-Clasificación:** Noticias globales y actualidad

#### 1. Cifras totales y promedios (Nacional)

MES - AÑO	NAVEGADORES UNICOS	VISITAS	PAGINAS
Septiembre - 2022	488.811	1.713.059	3.895.241
<b>PROMEDIO DIARIO</b>	<b>39.243</b>	<b>57.102</b>	<b>129.841</b>
<b>PROMEDIO LUNES-VIERNES</b>	<b>37.204</b>	<b>54.635</b>	<b>127.585</b>
<b>PROMEDIO SABADO-DOMINGO</b>	<b>44.849</b>	<b>63.886</b>	<b>136.046</b>
<b>PAGINAS / VISITAS</b>	<b>2,27</b>		
<b>DURACION MEDIA VISITAS</b>	<b>0:03:35</b>		
<b>DURACION MEDIA PAGINAS</b>	<b>0:02:49</b>		

#### 2. Secciones (Nacional)

	PAGINAS	%
<b>HOME</b>	1.566.218	40.21 %
<b>RESTO</b>	2.329.023	59.79 %

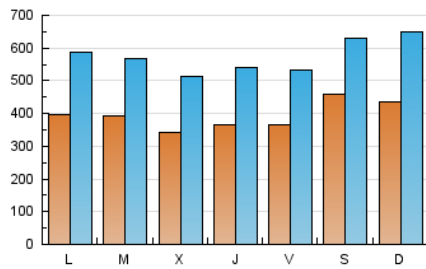
#### 3. Por día del mes (Nacional)

Día	N. únicos	Visitas	Páginas	Día	N. únicos	Visitas	Páginas	Día	N. únicos	Visitas	Páginas
1	39.083	60.511	148.629	11	32.785	49.994	115.220	21	35.084	52.277	127.020
2	40.214	60.531	143.143	12	33.803	50.177	116.379	22	44.250	59.778	132.291
3	35.302	52.110	112.354	13	35.321	52.633	123.510	23	47.465	62.465	119.492
4	29.978	45.281	105.389	14	36.180	54.022	130.525	24	67.014	83.713	149.479
5	39.167	58.170	132.840	15	33.714	50.450	118.896	25	71.396	107.314	234.338
6	33.565	50.576	116.737	16	34.812	51.369	122.012	26	49.396	71.601	166.949
7	32.600	50.059	120.168	17	50.646	68.737	143.241	27	42.755	61.429	140.474
8	32.521	50.338	122.132	18	40.498	57.058	122.730	28	32.813	48.857	119.447
9	31.862	49.362	119.718	19	36.557	54.288	131.504	29	33.313	48.851	115.227
10	31.175	46.880	105.618	20	45.555	62.455	142.752	30	28.463	41.773	97.027

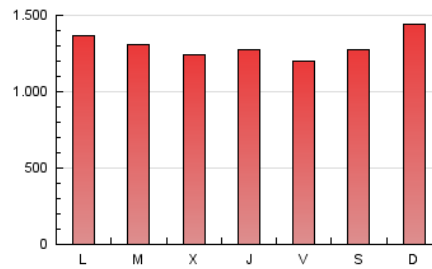
#### 4. Gráficas (Nacional)

##### 4.1 Por día de la semana (promedio)

N. únicos / Visitas (x 100)

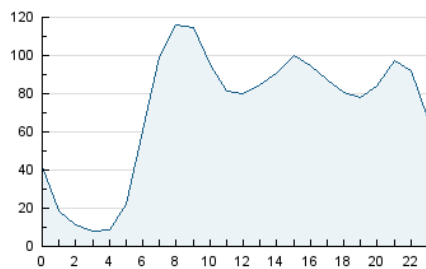


Páginas (x 100)

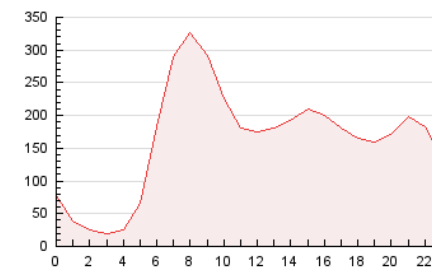


##### 4.2 Por franja horaria (promedio)

Visitas (x 1000)

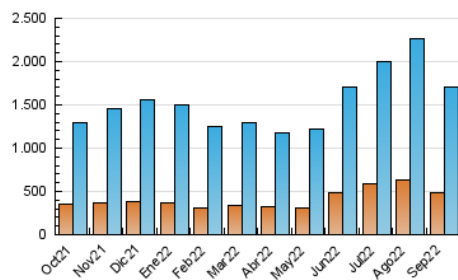


Páginas (x 1000)

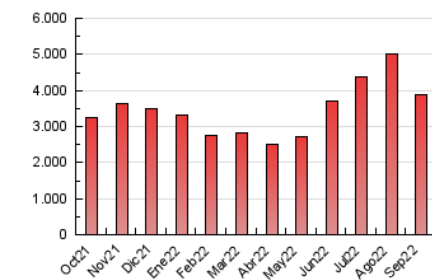


##### 4.3 Por meses

N. únicos / Visitas (x 1000)



Páginas (x 1000)



## 5. Observaciones

Este Medio Electrónico de Comunicación ha sido medido por la herramienta Google Analytics de Google (Universal Analytics)

## 6. Definiciones básicas (Para más información ver Normas Técnicas para el Control de los Medios Electrónicos de Comunicación)

### Página Vista:

Conjunto de ficheros enviado a un usuario como resultado de una petición del mismo recibida por el servidor. Cuando la página está formada por varios marcos (frames), el conjunto de los mismos tendrá, a efectos de cómputo, la consideración de una página unitaria.

### Visita:

Una secuencia ininterrumpida de páginas servidas a un usuario válido. Si dicho usuario no realiza peticiones de páginas en un periodo de tiempo (30 min) la siguiente petición constituirá el inicio de una nueva visita.

### Navegador Único:

Total de combinaciones únicas de una dirección IP y un identificador adicional. Los medios pueden utilizar cookies o el Identificador de Alta de registro.

### Duración Página Vista:

Tiempo acumulado en segundos de todas las páginas vistas (en visitas de dos o más páginas vistas), dividido por el número total de páginas vistas.

### Duración Visita:

Tiempo en segundos de todas las visitas de dos o más páginas vistas, dividido por el número total de visitas de dos o más páginas vistas.

### Tráfico nacional:

Audiencia/difusión correspondiente a España medida en base a los datos de las direcciones IP registradas por el sistema de medición.

## 7. Opinión

De OJDinteractiva, la división de INFORMACIÓN Y CONTROL DE PUBLICACIONES S.A.:

Hemos examinado la información facilitada por el editor del medio electrónico para el periodo que comprende la presente certificación.

Nuestro examen se ha realizado de acuerdo con las normas y procedimientos establecidos en las Normas Técnicas para el Control de los Medios Electrónicos de Comunicación.

En nuestra opinión, la presente acta presenta razonablemente la difusión/audiencia registrada por este medio electrónico.

### ADVERTENCIA:

El trabajo de OJDinteractiva, la división de INFORMACIÓN Y CONTROL DE PUBLICACIONES S.A (INTROL) se limita a la realización de pruebas para la revisión de los datos de recuento suministrados por el editor con la finalidad de expresar una opinión sobre la razonabilidad de dichos datos de acuerdo con las Normas Técnicas para el control de los MEC. Por tanto, INTROL no acepta responsabilidad alguna por las inexactitudes o errores que puedan existir en los datos de recuento. Tampoco acepta ninguna responsabilidad por la falsedad en los datos de recuento recibidos del editor, ni por otros datos de medición que no están incluidos en el análisis.

Octubre - 2022

OJDinteractiva