



## INFORMACION Y CONTROL DE PUBLICACIONES, S.A.

Velázquez, 46, 1º Drcha - Tel. 91 435 00 32 Fax 91 435 96 05 - 28001 - MADRID  
 Entença, 218 Entr. 7 - Tel 93 439 24 18 Fax 93 419 25 34 - 08029 - BARCELONA

**Título:** ULTIMAHORA.ES  
**URL Primaria:** http://www.ultima hora.es  
**Editor:** Hora Nova, S.A.  
**Domicilio:** Paseo Mallorca, 9-A  
**Ciudad:** 07011 PALMA DE MALLORCA  
**Teléfono:** 971 788 360  
**Fax:** 971 458 919  
**E-mail:**  
**Clasificación:** Noticias e Información  
**Sub-Clasificación:** Noticias globales y actualidad



### 1. Cifras totales y promedios (Nacional e Internacional)

MES - AÑO	NAVEGADORES UNICOS	VISITAS	PAGINAS
Febrero - 2020	4.183.879	8.514.921	15.264.937
<b>PROMEDIO DIARIO</b>	<b>236.028</b>	<b>293.618</b>	<b>526.377</b>
<b>PROMEDIO LUNES-VIERNES</b>	257.799	318.950	566.331
<b>PROMEDIO SABADO-DOMINGO</b>	187.649	237.325	437.591
<b>PAGINAS / VISITAS</b>	1,79		
<b>DURACION MEDIA VISITAS</b>	0:02:08		
<b>DURACION MEDIA PAGINAS</b>	0:02:41		

### 2. Secciones (Nacional e Internacional)

	PAGINAS	%
<b>HOME</b>	4.080.992	26.73 %
<b>RESTO</b>	11.183.945	73.27 %

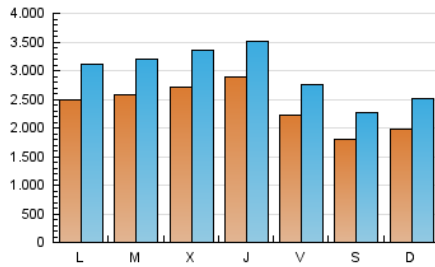
### 3. Por día del mes (Nacional e Internacional)

Día	N. únicos	Visitas	Páginas	Día	N. únicos	Visitas	Páginas	Día	N. únicos	Visitas	Páginas
1	144.081	187.144	364.672	11	190.756	260.630	533.561	21	230.383	280.001	481.314
2	170.335	222.176	420.723	12	210.938	276.765	539.427	22	188.369	226.389	391.823
3	218.564	284.382	543.712	13	377.547	437.196	684.612	23	290.667	350.559	591.196
4	263.478	326.707	591.517	14	186.153	234.186	444.845	24	417.620	486.142	778.755
5	320.073	378.717	645.180	15	168.662	214.057	393.232	25	353.760	411.974	653.887
6	205.498	268.393	511.306	16	162.754	210.428	424.718	26	265.126	328.882	579.703
7	201.448	263.003	487.278	17	171.385	222.554	455.212	27	259.440	317.511	563.462
8	176.436	227.629	420.613	18	226.180	284.938	515.643	28	267.534	321.616	550.836
9	163.292	222.299	440.778	19	292.500	361.396	625.982	29	224.244	275.240	490.561
10	185.789	254.461	502.201	20	311.799	379.546	638.188				

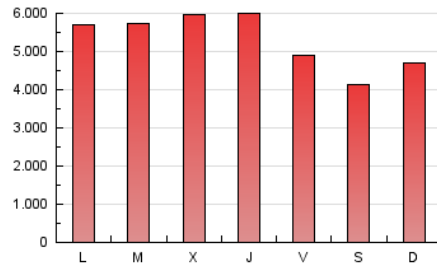
4. Gráficas (Nacional e Internacional)

4.1 Por día de la semana (promedio)

N. únicos / Visitas (x 100)

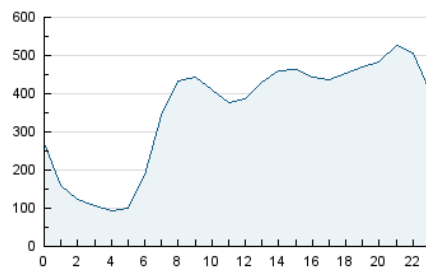


Páginas (x 100)

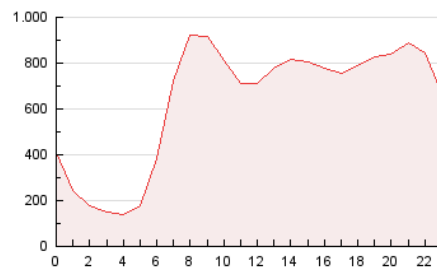


4.2 Por franja horaria (promedio)

Visitas (x 1000)

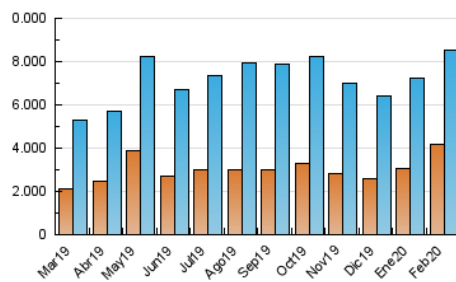


Páginas (x 1000)

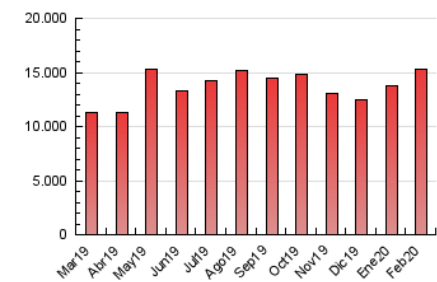


4.3 Por meses

N. únicos / Visitas (x 1000)



Páginas (x 1000)





## INFORMACION Y CONTROL DE PUBLICACIONES, S.A.

Velázquez, 46, 1º Drcha - Tel. 91 435 00 32 Fax 91 435 96 05 - 28001 - MADRID  
 Entença, 218 Entr. 7 - Tel 93 439 24 18 Fax 93 419 25 34 - 08029 - BARCELONA

### Anexo - Tráfico Nacional

**Título:** ULTIMAHORA.ES  
**URL Primaria:** http://www.ultimahora.es  
**Editor:** Hora Nova, S.A.  
**Domicilio:** Paseo Mallorca, 9-A  
**Ciudad:** 07011 PALMA DE MALLORCA  
**Teléfono:** 971 788 360  
**Fax:** 971 458 919  
**E-mail:**  
**Clasificación:** Noticias e Información  
**Sub-Clasificación:** Noticias globales y actualidad



#### 1. Cifras totales y promedios (Nacional)

MES - AÑO	NAVEGADORES UNICOS	VISITAS	PAGINAS
Febrero - 2020	3.048.573	7.202.475	13.601.205
<b>PROMEDIO DIARIO</b>	<b>193.781</b>	<b>248.361</b>	<b>469.007</b>
<b>PROMEDIO LUNES-VIERNES</b>	<b>210.327</b>	<b>268.244</b>	<b>502.619</b>
<b>PROMEDIO SABADO-DOMINGO</b>	<b>157.012</b>	<b>204.178</b>	<b>394.314</b>
<b>PAGINAS / VISITAS</b>	<b>1,89</b>		
<b>DURACION MEDIA VISITAS</b>	<b>0:02:24</b>		
<b>DURACION MEDIA PAGINAS</b>	<b>0:02:42</b>		

#### 2. Secciones (Nacional)

	PAGINAS	%
<b>HOME</b>	3.985.670	29.30 %
<b>RESTO</b>	9.615.535	70.70 %

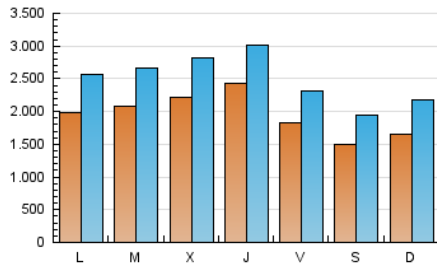
#### 3. Por día del mes (Nacional)

Día	N. únicos	Visitas	Páginas	Día	N. únicos	Visitas	Páginas	Día	N. únicos	Visitas	Páginas
1	133.862	175.346	345.555	11	177.055	244.734	507.278	21	168.006	212.745	400.271
2	157.466	207.976	398.709	12	195.359	259.559	512.377	22	134.215	170.398	324.578
3	203.363	267.076	516.399	13	361.161	418.772	657.225	23	201.237	254.690	477.731
4	247.469	308.663	563.441	14	173.919	219.463	422.322	24	256.488	318.306	585.241
5	301.384	356.870	613.031	15	157.345	201.459	373.273	25	219.217	273.397	492.976
6	187.700	248.130	481.357	16	152.085	198.134	405.275	26	183.430	241.542	474.904
7	189.070	247.419	463.167	17	157.144	205.959	429.977	27	187.603	244.148	474.202
8	165.102	213.518	398.134	18	185.764	242.531	461.702	28	198.564	249.056	462.969
9	150.792	208.007	417.046	19	206.999	271.766	519.244	29	161.008	208.074	408.521
10	172.916	239.019	476.827	20	233.929	295.718	537.473				

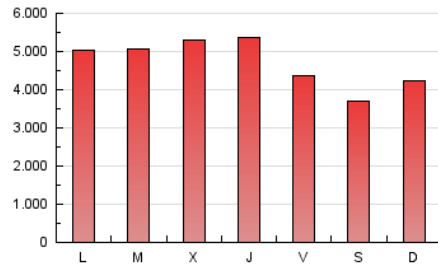
4. Gráficas (Nacional)

4.1 Por día de la semana (promedio)

N. únicos / Visitas (x 100)



Páginas (x 100)

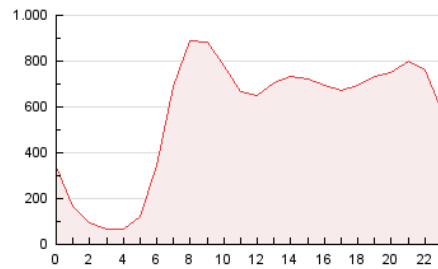


4.2 Por franja horaria (promedio)

Visitas (x 1000)

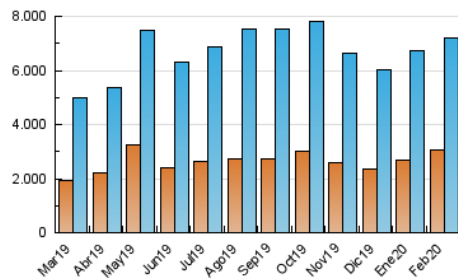


Páginas (x 1000)

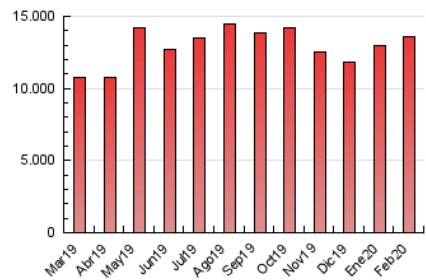


4.3 Por meses

N. únicos / Visitas (x 1000)



Páginas (x 1000)



## 5. Observaciones

Este Medio Electrónico de Comunicación ha sido medido por la herramienta Google Analytics de Google

## 6. Definiciones básicas (Para más información ver Normas Técnicas para el Control de los Medios Electrónicos de Comunicación)

### Página Vista:

Conjunto de ficheros enviado a un usuario como resultado de una petición del mismo recibida por el servidor. Cuando la página está formada por varios marcos (frames), el conjunto de los mismos tendrá, a efectos de cómptuo, la consideración de una página unitaria.

### Visita:

Una secuencia ininterrumpida de páginas servidas a un usuario válido. Si dicho usuario no realiza peticiones de páginas en un periodo de tiempo (30 min) la siguiente petición constituirá el inicio de una nueva visita.

### Navegador Único:

Total de combinaciones únicas de una dirección IP y un identificador adicional. Los medios pueden utilizar cookies o el Identificador de Alta de registro.

### Duración Página Vista:

Tiempo acumulado en segundos de todas las páginas vistas (en visitas de dos o más páginas vistas), dividido por el número total de páginas vistas.

### Duración Visita:

Tiempo en segundos de todas las visitas de dos o más páginas vistas, dividido por el número total de visitas de dos o más páginas vistas.

### Tráfico nacional:

Audiencia/difusión correspondiente a España medida en base a los datos de las direcciones IP registradas por el sistema de medición.

## 7. Opinión

De OJDinteractiva, la división de INFORMACIÓN Y CONTROL DE PUBLICACIONES S.A.:

Hemos examinado la información facilitada por el editor del medio electrónico para el periodo que comprende la presente certificación.

Nuestro examen se ha realizado de acuerdo con las normas y procedimientos establecidos en las Normas Técnicas para el Control de los Medios Electrónicos de Comunicación.

En nuestra opinión, la presente acta presenta razonablemente la difusión/audiencia registrada por este medio electrónico.

### ADVERTENCIA:

El trabajo de OJDinteractiva, la división de INFORMACIÓN Y CONTROL DE PUBLICACIONES S.A (INTROL) se limita a la realización de pruebas para la revisión de los datos de recuento suministrados por el editor con la finalidad de expresar una opinión sobre la razonabilidad de dichos datos de acuerdo con las Normas Técnicas para el control de los MEC.

Por tanto, INTROL no acepta responsabilidad alguna por las inexactitudes o errores que puedan existir en los datos de recuento. Tampoco acepta ninguna responsabilidad por la falsedad en los datos de recuento recibidos del editor, ni por otros datos de medición que no están incluidos en el análisis.

Marzo - 2020

OJDinteractiva