



INFORMACION Y CONTROL DE PUBLICACIONES, S.A.

Velázquez, 46, 1º Drcha - Tel. 91 435 00 32 Fax 91 435 96 05 - 28001 - MADRID
 Entença, 218 Entr. 7 - Tel 93 439 24 18 Fax 93 419 25 34 - 08029 - BARCELONA

Título: ALBACETECAPITAL.COM
URL Primaria: http://www.albacetecapital.com
Editor: Relato en la Red, S.L.
Domicilio: Santa Fe, 14, 2º
Ciudad: 45001 TOLEDO
Teléfono: 925 220 640
Fax:
E-mail:
Clasificación: Noticias e Información
Sub-Clasificación: Noticias globales y actualidad



1. Cifras totales y promedios (Nacional e Internacional)

MES - AÑO	NAVEGADORES UNICOS	VISITAS	PAGINAS
Diciembre - 2019	17.073	22.035	28.875
PROMEDIO DIARIO	670	711	931
PROMEDIO LUNES-VIERNES	707	753	986
PROMEDIO SABADO-DOMINGO	580	609	798
PAGINAS / VISITAS	1,31		
DURACION MEDIA VISITAS	0:00:39		
DURACION MEDIA PAGINAS	0:02:06		

2. Secciones (Nacional e Internacional)

	PAGINAS	%
HOME	2.707	9.37 %
RESTO	26.168	90.63 %

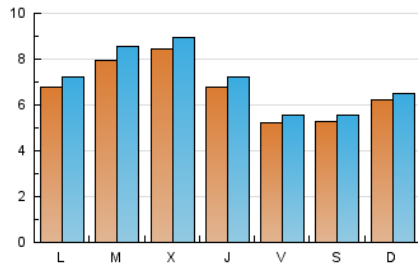
3. Por día del mes (Nacional e Internacional)

Día	N. únicos	Visitas	Páginas	Día	N. únicos	Visitas	Páginas	Día	N. únicos	Visitas	Páginas
1	546	576	711	11	846	896	1.189	21	924	969	1.239
2	872	935	1.275	12	929	1.000	1.295	22	1.098	1.157	1.650
3	1.045	1.116	1.449	13	651	688	938	23	776	806	1.072
4	1.603	1.725	2.182	14	486	509	638	24	415	434	562
5	861	912	1.200	15	398	420	524	25	389	402	500
6	653	680	840	16	641	676	888	26	378	400	556
7	433	463	588	17	567	608	782	27	338	359	484
8	661	689	895	18	530	559	711	28	275	291	421
9	734	774	1.054	19	544	573	782	29	395	405	514
10	1.703	1.852	2.330	20	458	491	681	30	378	411	569
								31	243	259	356

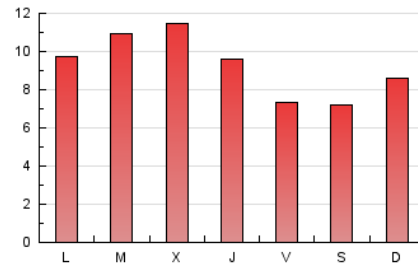
4. Gráficas (Nacional e Internacional)

4.1 Por día de la semana (promedio)

N. únicos / Visitas (x 100)

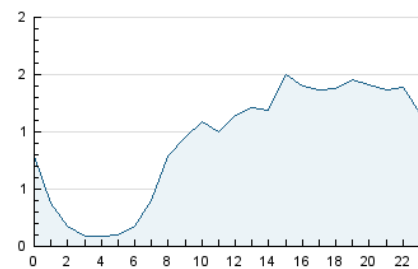


Páginas (x 100)

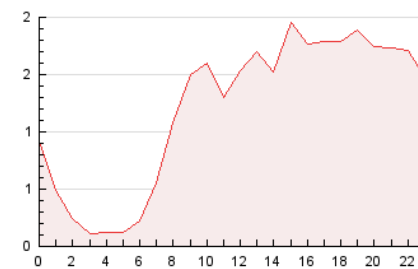


4.2 Por franja horaria (promedio)

Visitas (x 1000)

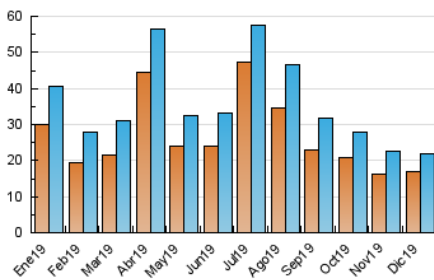


Páginas (x 1000)

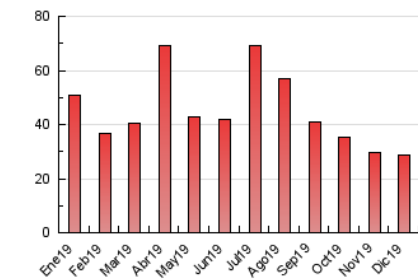


4.3 Por meses

N. únicos / Visitas (x 1000)



Páginas (x 1000)





INFORMACION Y CONTROL DE PUBLICACIONES, S.A.

Velázquez, 46, 1º Drcha - Tel. 91 435 00 32 Fax 91 435 96 05 - 28001 - MADRID
Entença, 218 Entr. 7 - Tel 93 439 24 18 Fax 93 419 25 34 - 08029 - BARCELONA

Anexo - Tráfico Nacional

Título: ALBACETECAPITAL.COM
URL Primaria: http://www.albacetecapital.com
Editor: Relato en la Red, S.L.
Domicilio: Santa Fe, 14, 2º
Ciudad: 45001 TOLEDO
Teléfono: 925 220 640
Fax:
E-mail:
Clasificación: Noticias e Información
Sub-Clasificación: Noticias globales y actualidad



1. Cifras totales y promedios (Nacional)

MES - AÑO	NAVEGADORES UNICOS	VISITAS	PAGINAS
Diciembre - 2019	14.973	19.929	26.333
PROMEDIO DIARIO	602	643	849
PROMEDIO LUNES-VIERNES	636	681	899
PROMEDIO SABADO-DOMINGO	520	550	729
PAGINAS / VISITAS	1,32		
DURACION MEDIA VISITAS	0:00:42		
DURACION MEDIA PAGINAS	0:02:11		

2. Secciones (Nacional)

	PAGINAS	%
HOME	2.563	9.73 %
RESTO	23.770	90.27 %

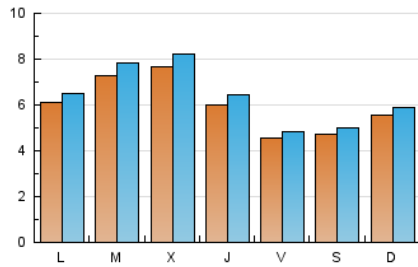
3. Por día del mes (Nacional)

Día	N. únicos	Visitas	Páginas	Día	N. únicos	Visitas	Páginas	Día	N. únicos	Visitas	Páginas
1	483	513	636	11	745	795	1.073	21	857	902	1.164
2	785	847	1.180	12	820	891	1.155	22	1.013	1.072	1.560
3	961	1.030	1.348	13	562	599	823	23	705	735	990
4	1.505	1.627	2.059	14	425	448	562	24	374	393	520
5	775	825	1.096	15	343	365	468	25	352	365	456
6	587	614	765	16	583	618	821	26	344	366	515
7	382	412	524	17	506	547	710	27	283	304	408
8	609	637	836	18	468	497	640	28	229	245	359
9	666	704	956	19	462	491	683	29	342	352	454
10	1.595	1.742	2.176	20	387	420	582	30	323	355	505
								31	203	218	309

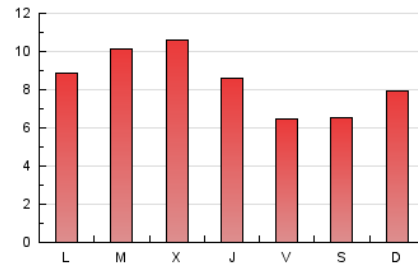
4. Gráficas (Nacional)

4.1 Por día de la semana (promedio)

N. únicos / Visitas (x 100)

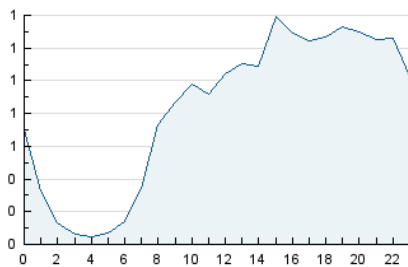


Páginas (x 100)

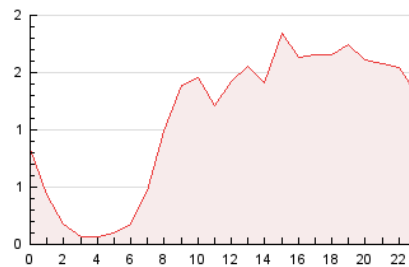


4.2 Por franja horaria (promedio)

Visitas (x 1000)

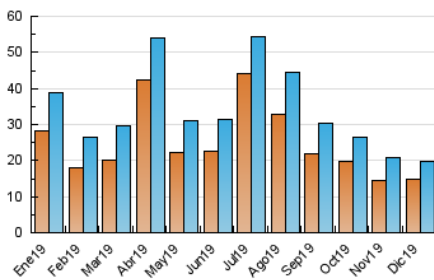


Páginas (x 1000)

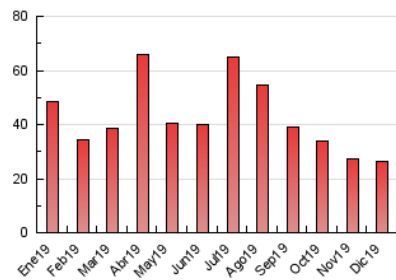


4.3 Por meses

N. únicos / Visitas (x 1000)



Páginas (x 1000)



5. Observaciones

Este Medio Electrónico de Comunicación ha sido medido por la herramienta Google Analytics de Google

6. Definiciones básicas (Para más información ver Normas Técnicas para el Control de los Medios Electrónicos de Comunicación)

Página Vista:

Conjunto de ficheros enviado a un usuario como resultado de una petición del mismo recibida por el servidor. Cuando la página está formada por varios marcos (frames), el conjunto de los mismos tendrá, a efectos de cómputo, la consideración de una página unitaria.

Visita:

Una secuencia ininterrumpida de páginas servidas a un usuario válido. Si dicho usuario no realiza peticiones de páginas en un periodo de tiempo (30 min) la siguiente petición constituirá el inicio de una nueva visita.

Navegador Único:

Total de combinaciones únicas de una dirección IP y un identificador adicional. Los medios pueden utilizar cookies o el Identificador de Alta de registro.

Duración Página Vista:

Tiempo acumulado en segundos de todas las páginas vistas (en visitas de dos o más páginas vistas), dividido por el número total de páginas vistas.

Duración Visita:

Tiempo en segundos de todas las visitas de dos o más páginas vistas, dividido por el número total de visitas de dos o más páginas vistas.

Tráfico nacional:

Audiencia/difusión correspondiente a España medida en base a los datos de las direcciones IP registradas por el sistema de medición.

7. Opinión

De OJDinteractiva, la división de INFORMACIÓN Y CONTROL DE PUBLICACIONES S.A.:

Hemos examinado la información facilitada por el editor del medio electrónico para el periodo que comprende la presente certificación.

Nuestro examen se ha realizado de acuerdo con las normas y procedimientos establecidos en las Normas Técnicas para el Control de los Medios Electrónicos de Comunicación.

En nuestra opinión, la presente acta presenta razonablemente la difusión/audiencia registrada por este medio electrónico.

ADVERTENCIA:

El trabajo de OJDinteractiva, la división de INFORMACIÓN Y CONTROL DE PUBLICACIONES S.A (INTROL) se limita a la realización de pruebas para la revisión de los datos de recuento suministrados por el editor con la finalidad de expresar una opinión sobre la razonabilidad de dichos datos de acuerdo con las Normas Técnicas para el control de los MEC.

Por tanto, INTROL no acepta responsabilidad alguna por las inexactitudes o errores que puedan existir en los datos de recuento. Tampoco acepta ninguna responsabilidad por la falsedad en los datos de recuento recibidos del editor, ni por otros datos de medición que no están incluidos en el análisis.

- 2019

OJDinteractiva