



INFORMACION Y CONTROL DE PUBLICACIONES, S.A.

Velázquez, 46, 1º Drcha - Tel. 91 435 00 32 Fax 91 435 96 05 - 28001 - MADRID
 Entença, 218 Entr. 7 - Tel 93 439 24 18 Fax 93 419 25 34 - 08029 - BARCELONA

Título: ALBACETECAPITAL.COM
URL Primaria: http://www.albacetecapital.com
Editor: Palabras Clave, S.L.
Domicilio: Santa Fe, 14, 2º
Ciudad: 45001 TOLEDO
Teléfono: 925 220 640
Fax:
E-mail:
Clasificación: Noticias e Información
Sub-Clasificación: Noticias globales y actualidad



1. Cifras totales y promedios (Nacional e Internacional)

MES - AÑO	NAVEGADORES UNICOS	VISITAS	PAGINAS
Noviembre - 2018	21.164	29.411	39.410
PROMEDIO DIARIO	918	980	1.314
PROMEDIO LUNES-VIERNES	932	998	1.359
PROMEDIO SABADO-DOMINGO	881	933	1.189
PAGINAS / VISITAS	1,34		
DURACION MEDIA VISITAS	0:00:48		
DURACION MEDIA PAGINAS	0:02:21		

2. Secciones (Nacional e Internacional)

	PAGINAS	%
HOME	3.871	9.82 %
RESTO	35.539	90.18 %

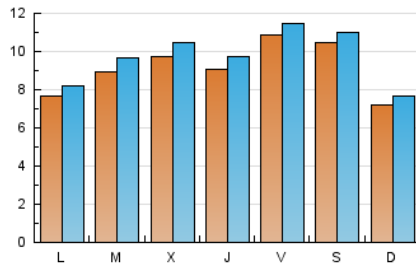
3. Por día del mes (Nacional e Internacional)

Día	N. únicos	Visitas	Páginas	Día	N. únicos	Visitas	Páginas	Día	N. únicos	Visitas	Páginas
1	300	318	445	11	772	824	1.093	21	1.227	1.306	1.721
2	394	419	589	12	808	862	1.281	22	637	689	988
3	648	701	879	13	709	774	1.102	23	746	802	1.143
4	573	623	787	14	1.007	1.091	1.503	24	613	657	879
5	819	868	1.301	15	1.806	1.930	2.427	25	724	772	1.029
6	1.023	1.118	1.527	16	1.072	1.117	1.427	26	714	776	1.209
7	994	1.088	1.516	17	1.592	1.642	1.946	27	785	856	1.194
8	1.046	1.107	1.483	18	801	844	973	28	661	713	1.030
9	1.743	1.846	2.389	19	719	778	1.108	29	756	817	1.120
10	1.322	1.402	1.927	20	1.058	1.106	1.445	30	1.473	1.565	1.949

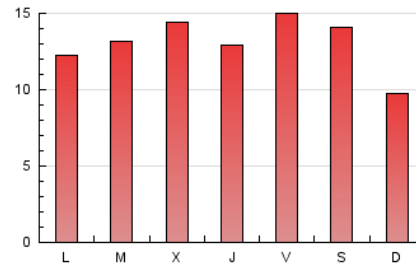
4. Gráficas (Nacional e Internacional)

4.1 Por día de la semana (promedio)

N. únicos / Visitas (x 100)

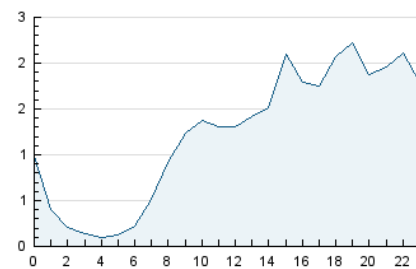


Páginas (x 100)

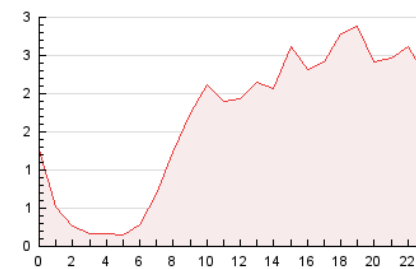


4.2 Por franja horaria (promedio)

Visitas (x 1000)

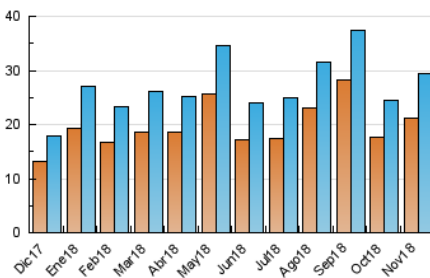


Páginas (x 1000)

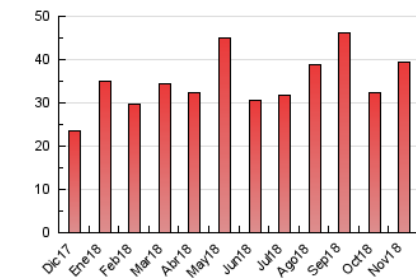


4.3 Por meses

N. únicos / Visitas (x 1000)



Páginas (x 1000)





INFORMACION Y CONTROL DE PUBLICACIONES, S.A.

Velázquez, 46, 1º Drcha - Tel. 91 435 00 32 Fax 91 435 96 05 - 28001 - MADRID
 Entença, 218 Entr. 7 - Tel 93 439 24 18 Fax 93 419 25 34 - 08029 - BARCELONA

Anexo - Tráfico Nacional

Título: ALBACETECAPITAL.COM
URL Primaria: http://www.albacetecapital.com
Editor: Palabras Clave, S.L.
Domicilio: Santa Fe, 14, 2º
Ciudad: 45001 TOLEDO
Teléfono: 925 220 640
Fax:
E-mail:
Clasificación: Noticias e Información
Sub-Clasificación: Noticias globales y actualidad



1. Cifras totales y promedios (Nacional)

MES - AÑO	NAVEGADORES UNICOS	VISITAS	PAGINAS
Noviembre - 2018	19.443	27.638	37.258
PROMEDIO DIARIO	860	921	1.242
PROMEDIO LUNES-VIERNES	869	934	1.282
PROMEDIO SABADO-DOMINGO	836	887	1.133
PAGINAS / VISITAS	1,35		
DURACION MEDIA VISITAS		0:00:50	
DURACION MEDIA PAGINAS		0:02:24	

2. Secciones (Nacional)

	PAGINAS	%
HOME	3.731	10.01 %
RESTO	33.527	89.99 %

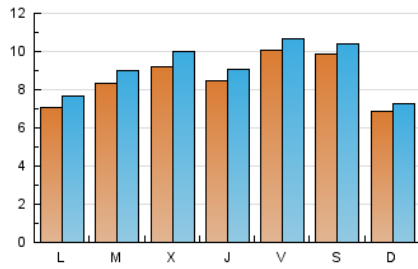
3. Por día del mes (Nacional)

Día	N. únicos	Visitas	Páginas	Día	N. únicos	Visitas	Páginas	Día	N. únicos	Visitas	Páginas
1	280	297	403	11	739	788	1.046	21	1.175	1.254	1.644
2	357	381	520	12	753	807	1.217	22	590	642	922
3	610	661	829	13	663	726	1.050	23	702	756	1.095
4	534	584	733	14	951	1.032	1.424	24	586	629	835
5	760	809	1.207	15	1.732	1.854	2.338	25	693	740	993
6	912	1.004	1.410	16	966	1.009	1.295	26	659	721	1.153
7	953	1.047	1.473	17	1.481	1.530	1.822	27	741	812	1.139
8	988	1.046	1.422	18	768	809	930	28	602	654	967
9	1.671	1.772	2.308	19	667	726	1.027	29	650	708	995
10	1.274	1.353	1.872	20	1.014	1.061	1.390	30	1.338	1.426	1.799

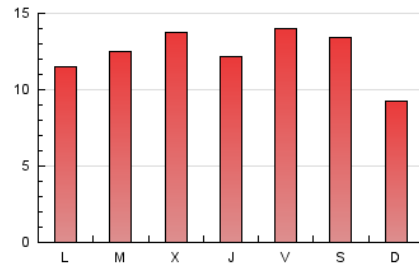
4. Gráficas (Nacional)

4.1 Por día de la semana (promedio)

N. únicos / Visitas (x 100)

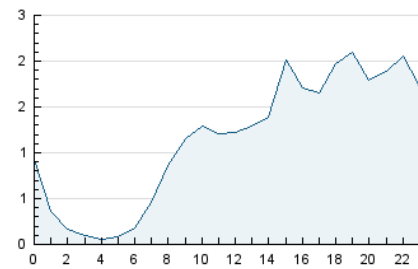


Páginas (x 100)

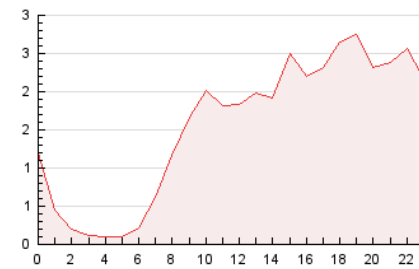


4.2 Por franja horaria (promedio)

Visitas (x 1000)

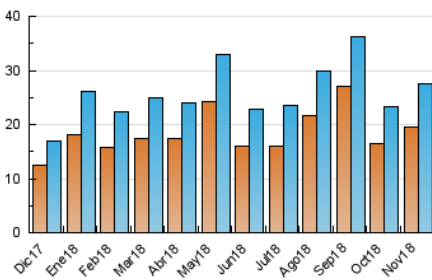


Páginas (x 1000)

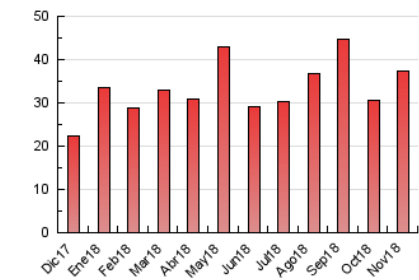


4.3 Por meses

N. únicos / Visitas (x 1000)



Páginas (x 1000)



5. Observaciones

Este Medio Electrónico de Comunicación ha sido medido por la herramienta Google Analytics de Google

6. Definiciones básicas (Para más información ver Normas Técnicas para el Control de los Medios Electrónicos de Comunicación)

Página Vista:

Conjunto de ficheros enviado a un usuario como resultado de una petición del mismo recibida por el servidor. Cuando la página está formada por varios marcos (frames), el conjunto de los mismos tendrá, a efectos de cómputo, la consideración de una página unitaria.

Visita:

Una secuencia ininterrumpida de páginas servidas a un usuario válido. Si dicho usuario no realiza peticiones de páginas en un periodo de tiempo (30 min) la siguiente petición constituirá el inicio de una nueva visita.

Navegador Único:

Total de combinaciones únicas de una dirección IP y un identificador adicional. Los medios pueden utilizar cookies o el Identificador de Alta de registro.

Duración Página Vista:

Tiempo acumulado en segundos de todas las páginas vistas (en visitas de dos o más páginas vistas), dividido por el número total de páginas vistas.

Duración Visita:

Tiempo en segundos de todas las visitas de dos o más páginas vistas, dividido por el número total de visitas de dos o más páginas vistas.

Tráfico nacional:

Audiencia/difusión correspondiente a España medida en base a los datos de las direcciones IP registradas por el sistema de medición.

7. Opinión

De OJDinteractiva, la división de INFORMACIÓN Y CONTROL DE PUBLICACIONES S.A.:

Hemos examinado la información facilitada por el editor del medio electrónico para el periodo que comprende la presente certificación.

Nuestro examen se ha realizado de acuerdo con las normas y procedimientos establecidos en las Normas Técnicas para el Control de los Medios Electrónicos de Comunicación.

En nuestra opinión, la presente acta presenta razonablemente la difusión/audiencia registrada por este medio electrónico.

ADVERTENCIA:

El trabajo de OJDinteractiva, la división de INFORMACIÓN Y CONTROL DE PUBLICACIONES S.A (INTROL) se limita a la realización de pruebas para la revisión de los datos de recuento suministrados por el editor con la finalidad de expresar una opinión sobre la razonabilidad de dichos datos de acuerdo con las Normas Técnicas para el control de los MEC.

Por tanto, INTROL no acepta responsabilidad alguna por las inexactitudes o errores que puedan existir en los datos de recuento. Tampoco acepta ninguna responsabilidad por la falsedad en los datos de recuento recibidos del editor, ni por otros datos de medición que no están incluidos en el análisis.

Diciembre - 2018

OJDinteractiva