



## INFORMACION Y CONTROL DE PUBLICACIONES, S.A.

Velázquez, 46, 1º Drcha - Tel. 91 435 00 32 Fax 91 435 96 05 - 28001 - MADRID  
 Entença, 218 Entr. 7 - Tel 93 439 24 18 Fax 93 419 25 34 - 08029 - BARCELONA

**Título:** ALBACETECAPITAL.COM  
**URL Primaria:** http://www.albacetecapital.com  
**Editor:** Relato en la Red, S.L.  
**Domicilio:** Santa Fe, 14, 2º  
**Ciudad:** 45001 TOLEDO  
**Teléfono:** 925 220 640  
**Fax:**  
**E-mail:**  
**Clasificación:** Noticias e Información  
**Sub-Clasificación:** Noticias globales y actualidad



### 1. Cifras totales y promedios (Nacional e Internacional)

MES - AÑO	NAVEGADORES UNICOS	VISITAS	PAGINAS
Octubre - 2020	16.780	23.149	30.123
<b>PROMEDIO DIARIO</b>	<b>695</b>	<b>747</b>	<b>972</b>
<b>PROMEDIO LUNES-VIERNES</b>	<b>727</b>	<b>785</b>	<b>1.042</b>
<b>PROMEDIO SABADO-DOMINGO</b>	<b>618</b>	<b>653</b>	<b>801</b>
<b>PAGINAS / VISITAS</b>	<b>1,30</b>		
<b>DURACION MEDIA VISITAS</b>	<b>0:00:44</b>		
<b>DURACION MEDIA PAGINAS</b>	<b>0:02:25</b>		

### 2. Secciones (Nacional e Internacional)

	PAGINAS	%
<b>HOME</b>	3.717	12.34 %
<b>RESTO</b>	26.406	87.66 %

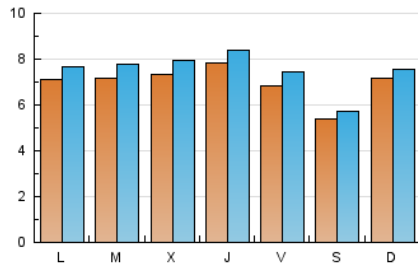
### 3. Por día del mes (Nacional e Internacional)

Día	N. únicos	Visitas	Páginas	Día	N. únicos	Visitas	Páginas	Día	N. únicos	Visitas	Páginas
1	531	568	754	11	508	531	676	21	560	608	806
2	688	748	1.033	12	447	471	610	22	578	616	828
3	600	632	796	13	696	762	1.038	23	747	820	1.046
4	854	916	1.129	14	682	725	975	24	499	529	692
5	806	877	1.160	15	791	846	1.134	25	1.071	1.119	1.313
6	583	620	811	16	563	612	829	26	1.042	1.108	1.559
7	640	701	948	17	490	514	596	27	980	1.067	1.352
8	546	586	803	18	443	460	542	28	1.058	1.152	1.464
9	547	594	820	19	550	600	838	29	1.480	1.586	1.943
10	417	438	548	20	600	659	910	30	871	949	1.252
								31	681	735	918

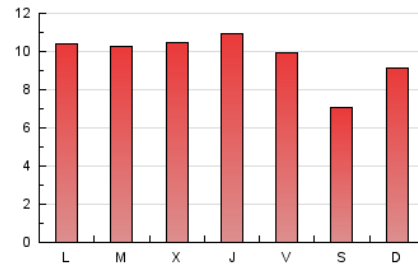
#### 4. Gráficas (Nacional e Internacional)

##### 4.1 Por día de la semana (promedio)

N. únicos / Visitas (x 100)



Páginas (x 100)

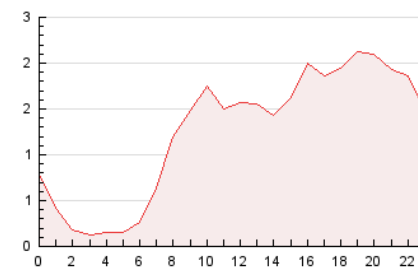


##### 4.2 Por franja horaria (promedio)

Visitas (x 1000)

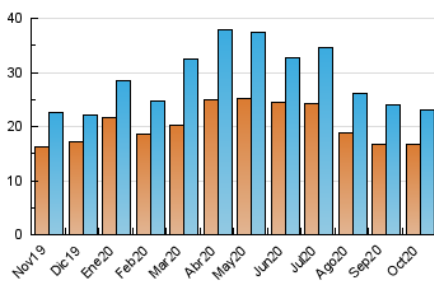


Páginas (x 1000)

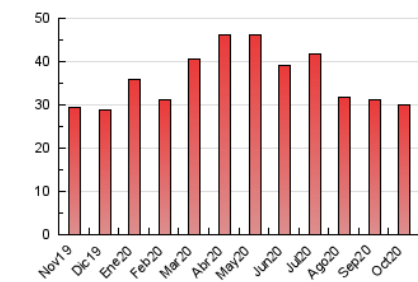


##### 4.3 Por meses

N. únicos / Visitas (x 1000)



Páginas (x 1000)





## INFORMACION Y CONTROL DE PUBLICACIONES, S.A.

Velázquez, 46, 1º Drcha - Tel. 91 435 00 32 Fax 91 435 96 05 - 28001 - MADRID  
 Entença, 218 Entr. 7 - Tel 93 439 24 18 Fax 93 419 25 34 - 08029 - BARCELONA

### Anexo - Tráfico Nacional

**Título:** ALBACETECAPITAL.COM  
**URL Primaria:** http://www.albacetecapital.com  
**Editor:** Relato en la Red, S.L.  
**Domicilio:** Santa Fe, 14, 2º  
**Ciudad:** 45001 TOLEDO  
**Teléfono:** 925 220 640  
**Fax:**  
**E-mail:**  
**Clasificación:** Noticias e Información  
**Sub-Clasificación:** Noticias globales y actualidad



#### 1. Cifras totales y promedios (Nacional)

MES - AÑO	NAVEGADORES UNICOS	VISITAS	PAGINAS
Octubre - 2020	14.404	20.634	27.280
<b>PROMEDIO DIARIO</b>	<b>616</b>	<b>666</b>	<b>880</b>
<b>PROMEDIO LUNES-VIERNES</b>	<b>643</b>	<b>700</b>	<b>943</b>
<b>PROMEDIO SABADO-DOMINGO</b>	<b>549</b>	<b>583</b>	<b>726</b>
<b>PAGINAS / VISITAS</b>	<b>1,32</b>		
<b>DURACION MEDIA VISITAS</b>	<b>0:00:47</b>		
<b>DURACION MEDIA PAGINAS</b>	<b>0:02:26</b>		

#### 2. Secciones (Nacional)

	PAGINAS	%
<b>HOME</b>	3.567	13.08 %
<b>RESTO</b>	23.713	86.92 %

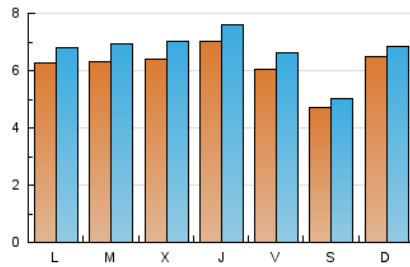
#### 3. Por día del mes (Nacional)

Día	N. únicos	Visitas	Páginas	Día	N. únicos	Visitas	Páginas	Día	N. únicos	Visitas	Páginas
1	444	481	643	11	445	466	609	21	477	522	708
2	608	666	943	12	359	382	499	22	488	525	734
3	536	568	727	13	613	678	940	23	653	726	939
4	767	828	1.038	14	588	628	854	24	426	456	615
5	710	779	1.059	15	692	747	1.018	25	992	1.038	1.221
6	499	533	711	16	492	540	740	26	979	1.044	1.487
7	554	611	846	17	425	448	523	27	896	978	1.254
8	484	524	724	18	384	400	480	28	948	1.041	1.338
9	472	518	734	19	459	507	730	29	1.405	1.511	1.860
10	359	380	487	20	525	582	826	30	792	867	1.160
								31	611	660	833

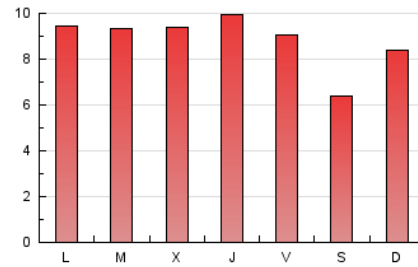
#### 4. Gráficas (Nacional)

##### 4.1 Por día de la semana (promedio)

N. únicos / Visitas (x 100)



Páginas (x 100)

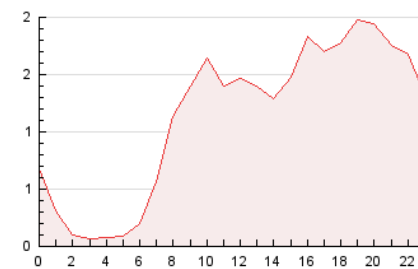


##### 4.2 Por franja horaria (promedio)

Visitas (x 1000)

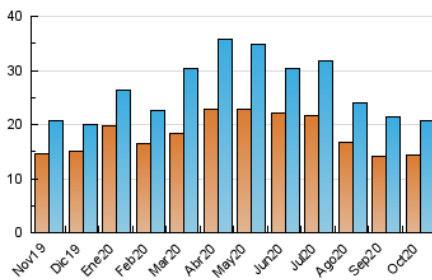


Páginas (x 1000)

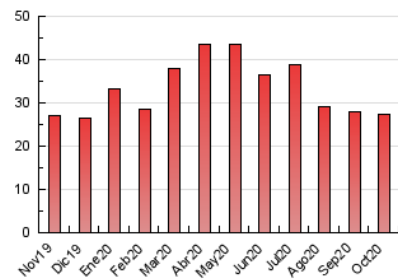


##### 4.3 Por meses

N. únicos / Visitas (x 1000)



Páginas (x 1000)



## 5. Observaciones

Este Medio Electrónico de Comunicación ha sido medido por la herramienta Google Analytics de Google

## 6. Definiciones básicas (Para más información ver Normas Técnicas para el Control de los Medios Electrónicos de Comunicación)

### Página Vista:

Conjunto de ficheros enviado a un usuario como resultado de una petición del mismo recibida por el servidor. Cuando la página está formada por varios marcos (frames), el conjunto de los mismos tendrá, a efectos de cómputo, la consideración de una página unitaria.

### Visita:

Una secuencia ininterrumpida de páginas servidas a un usuario válido. Si dicho usuario no realiza peticiones de páginas en un periodo de tiempo (30 min) la siguiente petición constituirá el inicio de una nueva visita.

### Navegador Único:

Total de combinaciones únicas de una dirección IP y un identificador adicional. Los medios pueden utilizar cookies o el Identificador de Alta de registro.

### Duración Página Vista:

Tiempo acumulado en segundos de todas las páginas vistas (en visitas de dos o más páginas vistas), dividido por el número total de páginas vistas.

### Duración Visita:

Tiempo en segundos de todas las visitas de dos o más páginas vistas, dividido por el número total de visitas de dos o más páginas vistas.

### Tráfico nacional:

Audiencia/difusión correspondiente a España medida en base a los datos de las direcciones IP registradas por el sistema de medición.

## 7. Opinión

De OJDinteractiva, la división de INFORMACIÓN Y CONTROL DE PUBLICACIONES S.A.:

Hemos examinado la información facilitada por el editor del medio electrónico para el periodo que comprende la presente certificación.

Nuestro examen se ha realizado de acuerdo con las normas y procedimientos establecidos en las Normas Técnicas para el Control de los Medios Electrónicos de Comunicación.

En nuestra opinión, la presente acta presenta razonablemente la difusión/audiencia registrada por este medio electrónico.

### ADVERTENCIA:

El trabajo de OJDinteractiva, la división de INFORMACIÓN Y CONTROL DE PUBLICACIONES S.A (INTROL) se limita a la realización de pruebas para la revisión de los datos de recuento suministrados por el editor con la finalidad de expresar una opinión sobre la razonabilidad de dichos datos de acuerdo con las Normas Técnicas para el control de los MEC.

Por tanto, INTROL no acepta responsabilidad alguna por las inexactitudes o errores que puedan existir en los datos de recuento. Tampoco acepta ninguna responsabilidad por la falsedad en los datos de recuento recibidos del editor, ni por otros datos de medición que no están incluidos en el análisis.

Noviembre - 2020

OJDinteractiva