



INFORMACION Y CONTROL DE PUBLICACIONES, S.A.

Velázquez, 46, 1º Drcha - Tel. 91 435 00 32 Fax 91 435 96 05 - 28001 - MADRID
 Entença, 218 Entr. 7 - Tel 93 439 24 18 Fax 93 419 25 34 - 08029 - BARCELONA

Título: ALBACETECAPITAL.COM
URL Primaria: http://www.albacetecapital.com
Editor: Palabras Clave, S.L.
Domicilio: Santa Fe, 14, 2º
Ciudad: 45001 TOLEDO
Teléfono: 925 220 640
Fax:
E-mail:
Clasificación: Noticias e Información
Sub-Clasificación: Noticias globales y actualidad



1. Cifras totales y promedios (Nacional e Internacional)

MES - AÑO	NAVEGADORES UNICOS	VISITAS	PAGINAS
Octubre - 2018	17.616	24.477	32.439
PROMEDIO DIARIO	738	790	1.046
PROMEDIO LUNES-VIERNES	780	834	1.118
PROMEDIO SABADO-DOMINGO	617	663	842
PAGINAS / VISITAS	1,33		
DURACION MEDIA VISITAS	0:00:49		
DURACION MEDIA PAGINAS	0:02:31		

2. Secciones (Nacional e Internacional)

	PAGINAS	%
HOME	3.638	11.21 %
RESTO	28.801	88.79 %

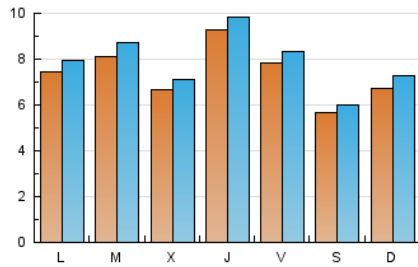
3. Por día del mes (Nacional e Internacional)

Día	N. únicos	Visitas	Páginas	Día	N. únicos	Visitas	Páginas	Día	N. únicos	Visitas	Páginas
1	773	824	1.074	11	564	597	826	21	874	983	1.270
2	889	938	1.206	12	738	778	879	22	1.031	1.103	1.550
3	618	667	869	13	661	707	860	23	700	750	1.025
4	652	707	999	14	577	632	815	24	779	832	1.167
5	780	830	1.062	15	675	723	968	25	1.404	1.492	1.864
6	493	528	639	16	601	650	957	26	736	774	1.063
7	729	768	1.018	17	629	677	1.009	27	488	510	664
8	748	796	1.071	18	1.083	1.145	1.463	28	498	524	639
9	1.375	1.469	1.765	19	878	946	1.314	29	496	540	864
10	864	924	1.178	20	617	654	831	30	493	544	778
								31	437	465	752

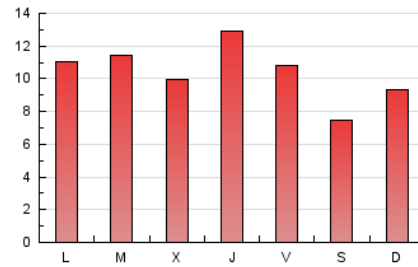
4. Gráficas (Nacional e Internacional)

4.1 Por día de la semana (promedio)

N. únicos / Visitas (x 100)

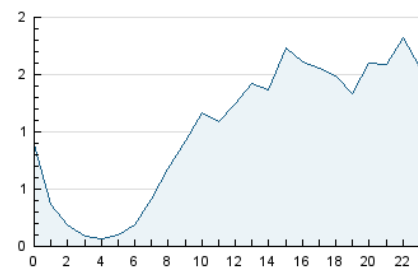


Páginas (x 100)

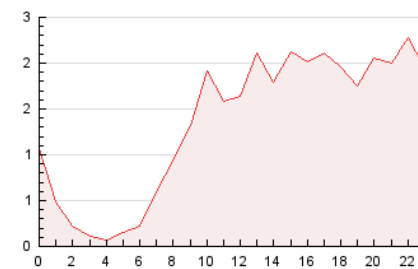


4.2 Por franja horaria (promedio)

Visitas (x 1000)

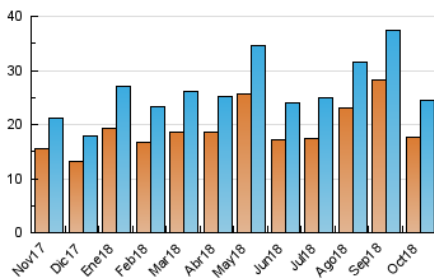


Páginas (x 1000)

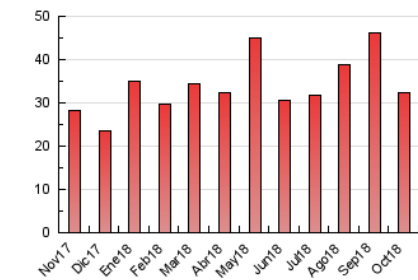


4.3 Por meses

N. únicos / Visitas (x 1000)



Páginas (x 1000)





INFORMACION Y CONTROL DE PUBLICACIONES, S.A.

Velázquez, 46, 1º Drcha - Tel. 91 435 00 32 Fax 91 435 96 05 - 28001 - MADRID
 Entença, 218 Entr. 7 - Tel 93 439 24 18 Fax 93 419 25 34 - 08029 - BARCELONA

Anexo - Tráfico Nacional

Título: ALBACETECAPITAL.COM
URL Primaria: http://www.albacetecapital.com
Editor: Palabras Clave, S.L.
Domicilio: Santa Fe, 14, 2º
Ciudad: 45001 TOLEDO
Teléfono: 925 220 640
Fax:
E-mail:
Clasificación: Noticias e Información
Sub-Clasificación: Noticias globales y actualidad



1. Cifras totales y promedios (Nacional)

MES - AÑO	NAVEGADORES UNICOS	VISITAS	PAGINAS
Octubre - 2018	16.469	23.270	30.731
PROMEDIO DIARIO	700	751	991
PROMEDIO LUNES-VIERNES	741	793	1.060
PROMEDIO SABADO-DOMINGO	583	628	794
PAGINAS / VISITAS	1,32		
DURACION MEDIA VISITAS	0:00:51		
DURACION MEDIA PAGINAS	0:02:38		

2. Secciones (Nacional)

	PAGINAS	%
HOME	3.470	11.29 %
RESTO	27.261	88.71 %

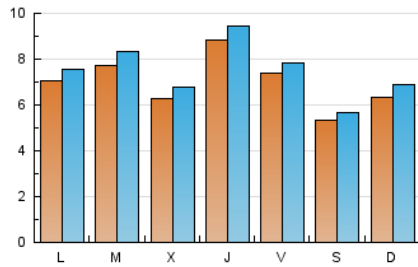
3. Por día del mes (Nacional)

Día	N. únicos	Visitas	Páginas	Día	N. únicos	Visitas	Páginas	Día	N. únicos	Visitas	Páginas
1	745	794	1.017	11	538	571	800	21	846	955	1.240
2	859	907	1.165	12	676	715	812	22	978	1.049	1.470
3	595	643	841	13	611	657	810	23	680	730	997
4	619	674	966	14	547	602	782	24	744	797	1.111
5	748	795	999	15	626	672	910	25	1.349	1.435	1.799
6	468	503	604	16	554	603	898	26	692	728	1.009
7	674	712	915	17	593	639	943	27	455	476	618
8	719	765	1.011	18	1.028	1.089	1.389	28	468	492	597
9	1.333	1.425	1.720	19	838	906	1.270	29	461	505	797
10	823	881	1.112	20	592	629	789	30	449	500	720
								31	393	421	620

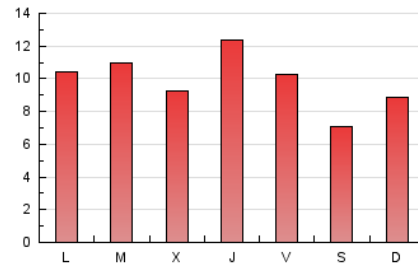
4. Gráficas (Nacional)

4.1 Por día de la semana (promedio)

N. únicos / Visitas (x 100)

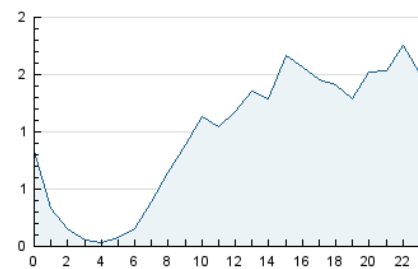


Páginas (x 100)

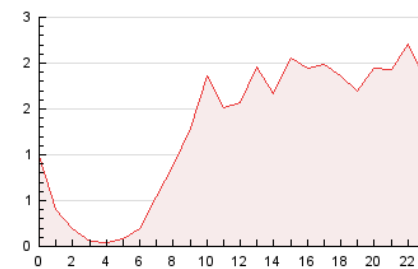


4.2 Por franja horaria (promedio)

Visitas (x 1000)

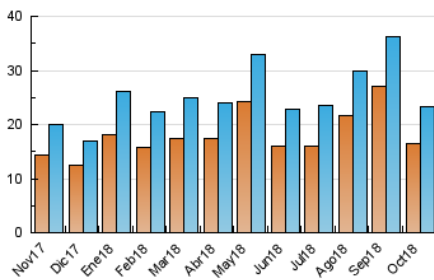


Páginas (x 1000)

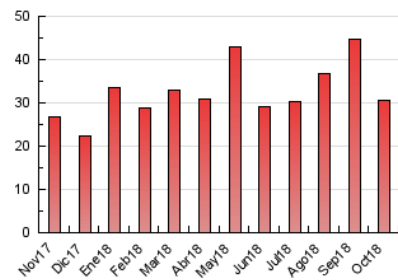


4.3 Por meses

N. únicos / Visitas (x 1000)



Páginas (x 1000)



5. Observaciones

Este Medio Electrónico de Comunicación ha sido medido por la herramienta Google Analytics de Google

6. Definiciones básicas (Para más información ver Normas Técnicas para el Control de los Medios Electrónicos de Comunicación)

Página Vista:

Conjunto de ficheros enviado a un usuario como resultado de una petición del mismo recibida por el servidor. Cuando la página está formada por varios marcos (frames), el conjunto de los mismos tendrá, a efectos de cómputo, la consideración de una página unitaria.

Visita:

Una secuencia ininterrumpida de páginas servidas a un usuario válido. Si dicho usuario no realiza peticiones de páginas en un periodo de tiempo (30 min) la siguiente petición constituirá el inicio de una nueva visita.

Navegador Único:

Total de combinaciones únicas de una dirección IP y un identificador adicional. Los medios pueden utilizar cookies o el Identificador de Alta de registro.

Duración Página Vista:

Tiempo acumulado en segundos de todas las páginas vistas (en visitas de dos o más páginas vistas), dividido por el número total de páginas vistas.

Duración Visita:

Tiempo en segundos de todas las visitas de dos o más páginas vistas, dividido por el número total de visitas de dos o más páginas vistas.

Tráfico nacional:

Audiencia/difusión correspondiente a España medida en base a los datos de las direcciones IP registradas por el sistema de medición.

7. Opinión

De OJDinteractiva, la división de INFORMACIÓN Y CONTROL DE PUBLICACIONES S.A.:

Hemos examinado la información facilitada por el editor del medio electrónico para el periodo que comprende la presente certificación. Nuestro examen se ha realizado de acuerdo con las normas y procedimientos establecidos en las Normas Técnicas para el Control de los Medios Electrónicos de Comunicación.

En nuestra opinión, la presente acta presenta razonablemente la difusión/audiencia registrada por este medio electrónico.

ADVERTENCIA:

El trabajo de OJDinteractiva, la división de INFORMACIÓN Y CONTROL DE PUBLICACIONES S.A (INTROL) se limita a la realización de pruebas para la revisión de los datos de recuento suministrados por el editor con la finalidad de expresar una opinión sobre la razonabilidad de dichos datos de acuerdo con las Normas Técnicas para el control de los MEC.

Por tanto, INTROL no acepta responsabilidad alguna por las inexactitudes o errores que puedan existir en los datos de recuento. Tampoco acepta ninguna responsabilidad por la falsedad en los datos de recuento recibidos del editor, ni por otros datos de medición que no están incluidos en el análisis.

Noviembre - 2018

OJDinteractiva