



INFORMACION Y CONTROL DE PUBLICACIONES, S.A.

Velázquez, 46, 1º Drcha - Tel. 91 435 00 32 Fax 91 435 96 05 - 28001 - MADRID
 Entença, 218 Entr. 7 - Tel 93 439 24 18 Fax 93 419 25 34 - 08029 - BARCELONA

Título: ALBACETECAPITAL.COM
URL Primaria: http://www.albacetecapital.com
Editor: Palabras Clave, S.L.
Domicilio: Santa Fe, 14, 2º
Ciudad: 45001 TOLEDO
Teléfono: 925 220 640
Fax:
E-mail:
Clasificación: Noticias e Información
Sub-Clasificación: Noticias globales y actualidad



1. Cifras totales y promedios (Nacional e Internacional)

MES - AÑO	NAVEGADORES UNICOS	VISITAS	PAGINAS
Septiembre - 2018	28.171	37.516	46.239
PROMEDIO DIARIO	1.177	1.251	1.541
PROMEDIO LUNES-VIERNES	1.101	1.175	1.473
PROMEDIO SABADO-DOMINGO	1.327	1.403	1.678
PAGINAS / VISITAS	1,23		
DURACION MEDIA VISITAS	0:00:37		
DURACION MEDIA PAGINAS	0:02:40		

2. Secciones (Nacional e Internacional)

	PAGINAS	%
HOME	3.191	6.90 %
RESTO	43.048	93.10 %

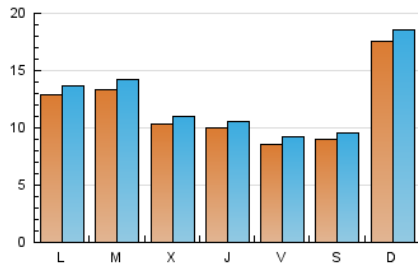
3. Por día del mes (Nacional e Internacional)

Día	N. únicos	Visitas	Páginas	Día	N. únicos	Visitas	Páginas	Día	N. únicos	Visitas	Páginas
1	740	796	948	11	1.042	1.105	1.405	21	660	696	866
2	2.109	2.183	2.478	12	905	960	1.230	22	612	651	794
3	986	1.032	1.282	13	835	891	1.096	23	506	538	651
4	1.506	1.583	1.941	14	547	588	777	24	636	676	996
5	1.202	1.291	1.616	15	1.588	1.656	2.067	25	737	778	1.017
6	1.615	1.709	2.012	16	4.972	5.241	6.114	26	744	805	1.021
7	1.734	1.883	2.403	17	1.922	2.030	2.407	27	638	681	898
8	1.234	1.335	1.699	18	2.062	2.237	2.732	28	468	505	698
9	935	1.013	1.257	19	1.270	1.347	1.678	29	313	332	424
10	1.624	1.747	2.253	20	892	946	1.135	30	264	281	344

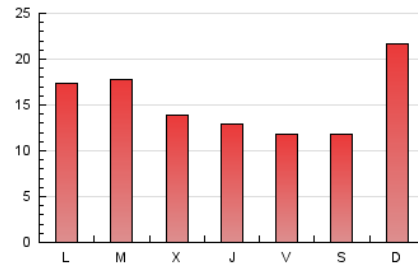
4. Gráficas (Nacional e Internacional)

4.1 Por día de la semana (promedio)

N. únicos / Visitas (x 100)

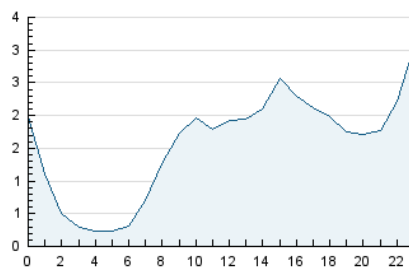


Páginas (x 100)

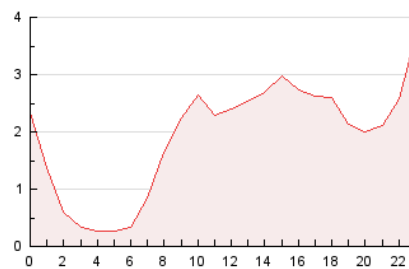


4.2 Por franja horaria (promedio)

Visitas (x 1000)

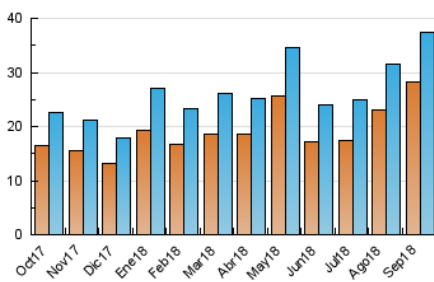


Páginas (x 1000)

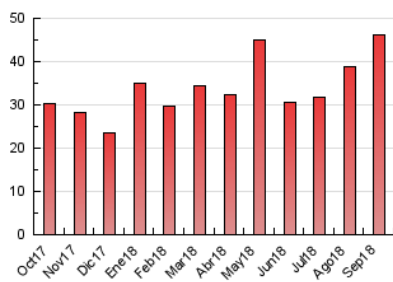


4.3 Por meses

N. únicos / Visitas (x 1000)



Páginas (x 1000)





INFORMACION Y CONTROL DE PUBLICACIONES, S.A.

Velázquez, 46, 1º Drcha - Tel. 91 435 00 32 Fax 91 435 96 05 - 28001 - MADRID
Entença, 218 Entr. 7 - Tel 93 439 24 18 Fax 93 419 25 34 - 08029 - BARCELONA

Anexo - Tráfico Nacional

Título: ALBACETECAPITAL.COM
URL Primaria: http://www.albacetecapital.com
Editor: Palabras Clave, S.L.
Domicilio: Santa Fe, 14, 2º
Ciudad: 45001 TOLEDO
Teléfono: 925 220 640
Fax:
E-mail:
Clasificación: Noticias e Información
Sub-Clasificación: Noticias globales y actualidad



1. Cifras totales y promedios (Nacional)

MES - AÑO	NAVEGADORES UNICOS	VISITAS	PAGINAS
Septiembre - 2018	26.990	36.281	44.728
PROMEDIO DIARIO	1.136	1.209	1.491
PROMEDIO LUNES-VIERNES	1.061	1.133	1.422
PROMEDIO SABADO-DOMINGO	1.287	1.362	1.629
PAGINAS / VISITAS	1,23		
DURACION MEDIA VISITAS		0:00:38	
DURACION MEDIA PAGINAS		0:02:43	

2. Secciones (Nacional)

	PAGINAS	%
HOME	3.080	6.89 %
RESTO	41.648	93.11 %

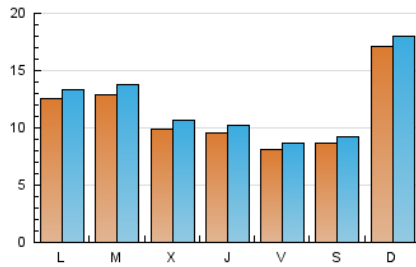
3. Por día del mes (Nacional)

Día	N. únicos	Visitas	Páginas	Día	N. únicos	Visitas	Páginas	Día	N. únicos	Visitas	Páginas
1	718	774	913	11	1.000	1.061	1.338	21	624	659	825
2	2.058	2.131	2.415	12	869	924	1.190	22	594	632	762
3	949	995	1.238	13	805	861	1.061	23	478	510	623
4	1.446	1.523	1.873	14	509	546	728	24	602	642	962
5	1.152	1.241	1.563	15	1.535	1.603	1.995	25	703	744	974
6	1.571	1.664	1.963	16	4.872	5.138	6.004	26	723	784	999
7	1.665	1.812	2.304	17	1.884	1.991	2.366	27	607	650	847
8	1.187	1.288	1.650	18	2.018	2.191	2.680	28	435	472	631
9	897	974	1.216	19	1.223	1.297	1.620	29	284	303	390
10	1.572	1.693	2.187	20	861	914	1.091	30	247	264	320

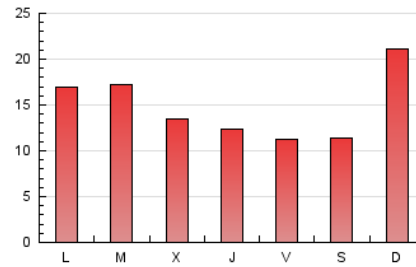
4. Gráficas (Nacional)

4.1 Por día de la semana (promedio)

N. únicos / Visitas (x 100)



Páginas (x 100)

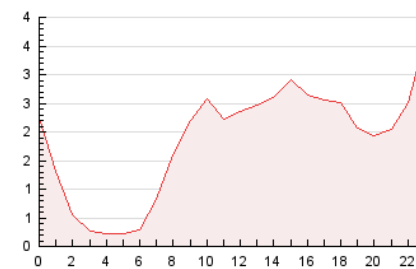


4.2 Por franja horaria (promedio)

Visitas (x 1000)

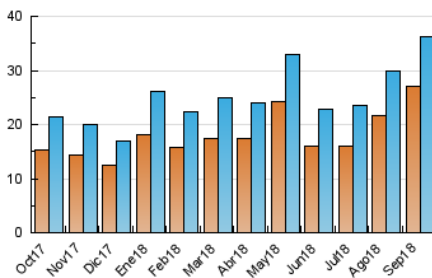


Páginas (x 1000)

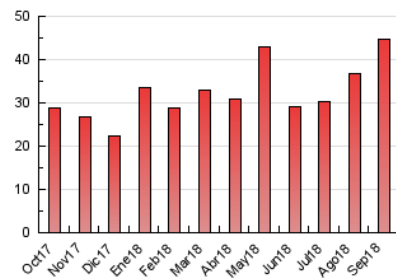


4.3 Por meses

N. únicos / Visitas (x 1000)



Páginas (x 1000)



5. Observaciones

Este Medio Electrónico de Comunicación ha sido medido por la herramienta Google Analytics de Google

6. Definiciones básicas (Para más información ver Normas Técnicas para el Control de los Medios Electrónicos de Comunicación)

Página Vista:

Conjunto de ficheros enviado a un usuario como resultado de una petición del mismo recibida por el servidor. Cuando la página está formada por varios marcos (frames), el conjunto de los mismos tendrá, a efectos de cómputo, la consideración de una página unitaria.

Visita:

Una secuencia ininterrumpida de páginas servidas a un usuario válido. Si dicho usuario no realiza peticiones de páginas en un periodo de tiempo (30 min) la siguiente petición constituirá el inicio de una nueva visita.

Navegador Único:

Total de combinaciones únicas de una dirección IP y un identificador adicional. Los medios pueden utilizar cookies o el Identificador de Alta de registro.

Duración Página Vista:

Tiempo acumulado en segundos de todas las páginas vistas (en visitas de dos o más páginas vistas), dividido por el número total de páginas vistas.

Duración Visita:

Tiempo en segundos de todas las visitas de dos o más páginas vistas, dividido por el número total de visitas de dos o más páginas vistas.

Tráfico nacional:

Audiencia/difusión correspondiente a España medida en base a los datos de las direcciones IP registradas por el sistema de medición.

7. Opinión

De OJDinteractiva, la división de INFORMACIÓN Y CONTROL DE PUBLICACIONES S.A.:

Hemos examinado la información facilitada por el editor del medio electrónico para el periodo que comprende la presente certificación.

Nuestro examen se ha realizado de acuerdo con las normas y procedimientos establecidos en las Normas Técnicas para el Control de los Medios Electrónicos de Comunicación.

En nuestra opinión, la presente acta presenta razonablemente la difusión/audiencia registrada por este medio electrónico.

ADVERTENCIA:

El trabajo de OJDinteractiva, la división de INFORMACIÓN Y CONTROL DE PUBLICACIONES S.A (INTROL) se limita a la realización de pruebas para la revisión de los datos de recuento suministrados por el editor con la finalidad de expresar una opinión sobre la razonabilidad de dichos datos de acuerdo con las Normas Técnicas para el control de los MEC.

Por tanto, INTROL no acepta responsabilidad alguna por las inexactitudes o errores que puedan existir en los datos de recuento. Tampoco acepta ninguna responsabilidad por la falsedad en los datos de recuento recibidos del editor, ni por otros datos de medición que no están incluidos en el análisis.

Octubre - 2018

OJDinteractiva