



INFORMACION Y CONTROL DE PUBLICACIONES, S.A.

Velázquez, 46, 1º Drcha - Tel. 91 435 00 32 Fax 91 435 96 05 - 28001 - MADRID
 Entença, 218 Entr. 7 - Tel 93 439 24 18 Fax 93 419 25 34 - 08029 - BARCELONA

Título: ALBACETECAPITAL.COM
URL Primaria: http://www.albacetecapital.com
Editor: Relato en la Red, S.L.
Domicilio: Santa Fe, 14, 2º
Ciudad: 45001 TOLEDO
Teléfono: 925 220 640
Fax:
E-mail:
Clasificación: Noticias e Información
Sub-Clasificación: Noticias globales y actualidad



1. Cifras totales y promedios (Nacional e Internacional)

MES - AÑO	NAVEGADORES UNICOS	VISITAS	PAGINAS
Agosto - 2019	34.705	46.431	57.086
PROMEDIO DIARIO	1.418	1.498	1.841
PROMEDIO LUNES-VIERNES	1.629	1.726	2.125
PROMEDIO SABADO-DOMINGO	901	939	1.149
PAGINAS / VISITAS	1,23		
DURACION MEDIA VISITAS	0:00:34		
DURACION MEDIA PAGINAS	0:02:28		

2. Secciones (Nacional e Internacional)

	PAGINAS	%
HOME	2.783	4.88 %
RESTO	54.303	95.12 %

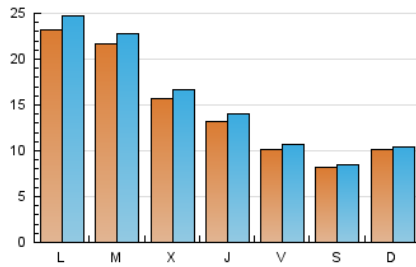
3. Por día del mes (Nacional e Internacional)

Día	N. únicos	Visitas	Páginas	Día	N. únicos	Visitas	Páginas	Día	N. únicos	Visitas	Páginas
1	1.670	1.747	2.047	11	632	654	797	21	918	965	1.245
2	1.025	1.071	1.428	12	609	652	836	22	1.430	1.527	1.880
3	849	881	1.086	13	1.091	1.142	1.444	23	1.032	1.094	1.387
4	687	715	846	14	716	756	911	24	957	1.014	1.290
5	2.569	2.656	2.968	15	1.064	1.136	1.342	25	2.074	2.127	2.534
6	2.436	2.568	2.873	16	981	1.033	1.251	26	5.347	5.791	7.129
7	1.572	1.694	2.068	17	797	834	1.040	27	4.155	4.364	5.662
8	1.182	1.237	1.501	18	651	693	857	28	3.080	3.235	3.839
9	752	794	1.016	19	746	783	1.081	29	1.231	1.335	1.798
10	755	791	960	20	993	1.047	1.338	30	1.248	1.352	1.699
								31	706	743	933

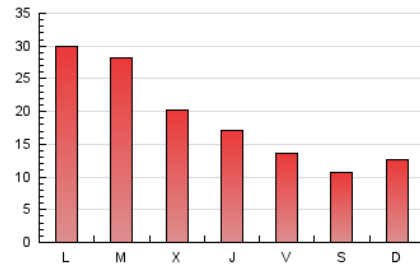
4. Gráficas (Nacional e Internacional)

4.1 Por día de la semana (promedio)

N. únicos / Visitas (x 100)



Páginas (x 100)

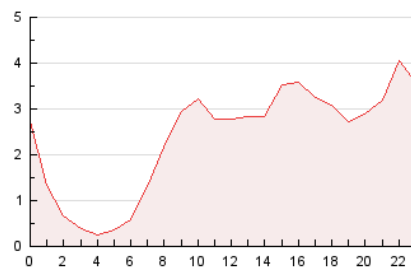


4.2 Por franja horaria (promedio)

Visitas (x 1000)

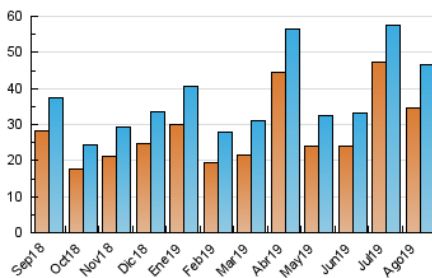


Páginas (x 1000)

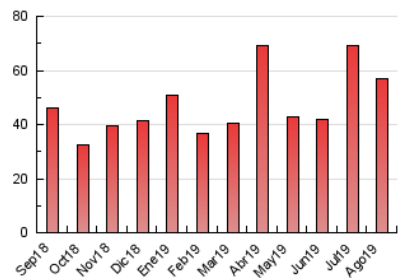


4.3 Por meses

N. únicos / Visitas (x 1000)



Páginas (x 1000)





INFORMACION Y CONTROL DE PUBLICACIONES, S.A.

Velázquez, 46, 1º Drcha - Tel. 91 435 00 32 Fax 91 435 96 05 - 28001 - MADRID
 Entença, 218 Entr. 7 - Tel 93 439 24 18 Fax 93 419 25 34 - 08029 - BARCELONA

Anexo - Tráfico Nacional

Título: ALBACETECAPITAL.COM
URL Primaria: http://www.albacetecapital.com
Editor: Relato en la Red, S.L.
Domicilio: Santa Fe, 14, 2º
Ciudad: 45001 TOLEDO
Teléfono: 925 220 640
Fax:
E-mail:
Clasificación: Noticias e Información
Sub-Clasificación: Noticias globales y actualidad



1. Cifras totales y promedios (Nacional)

MES - AÑO	NAVEGADORES UNICOS	VISITAS	PAGINAS
Agosto - 2019	32.944	44.589	54.641
PROMEDIO DIARIO	1.360	1.438	1.763
PROMEDIO LUNES-VIERNES	1.565	1.660	2.039
PROMEDIO SABADO-DOMINGO	859	896	1.088
PAGINAS / VISITAS	1,23		
DURACION MEDIA VISITAS		0:00:34	
DURACION MEDIA PAGINAS		0:02:33	

2. Secciones (Nacional)

	PAGINAS	%
HOME	2.612	4.78 %
RESTO	52.029	95.22 %

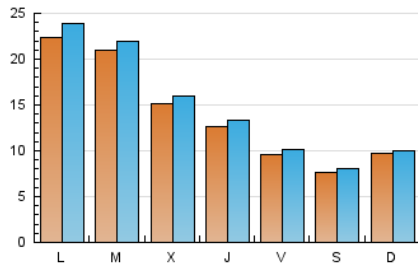
3. Por día del mes (Nacional)

Día	N. únicos	Visitas	Páginas	Día	N. únicos	Visitas	Páginas	Día	N. únicos	Visitas	Páginas
1	1.609	1.682	1.964	11	579	600	721	21	864	911	1.168
2	981	1.026	1.363	12	584	627	801	22	1.367	1.463	1.803
3	819	851	1.045	13	1.057	1.108	1.387	23	986	1.045	1.316
4	663	691	810	14	672	711	860	24	897	953	1.180
5	2.363	2.447	2.725	15	999	1.069	1.264	25	2.031	2.083	2.483
6	2.270	2.395	2.687	16	895	944	1.136	26	5.288	5.732	7.060
7	1.507	1.628	1.965	17	759	795	999	27	4.085	4.291	5.555
8	1.135	1.188	1.428	18	606	647	789	28	3.006	3.160	3.740
9	716	758	963	19	704	741	1.020	29	1.193	1.295	1.738
10	707	742	875	20	954	1.008	1.285	30	1.192	1.294	1.625
								31	668	704	886

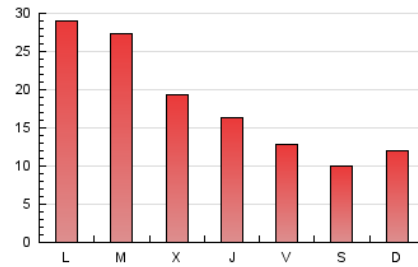
4. Gráficas (Nacional)

4.1 Por día de la semana (promedio)

N. únicos / Visitas (x 100)

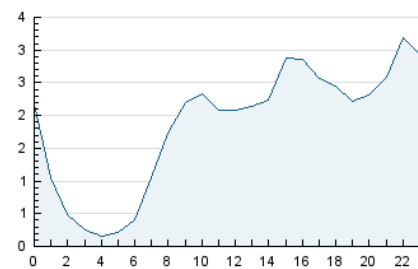


Páginas (x 100)

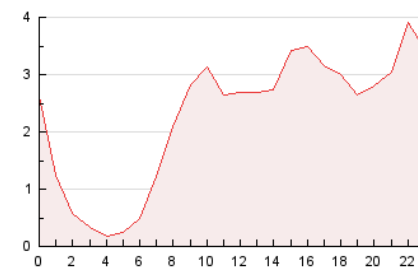


4.2 Por franja horaria (promedio)

Visitas (x 1000)

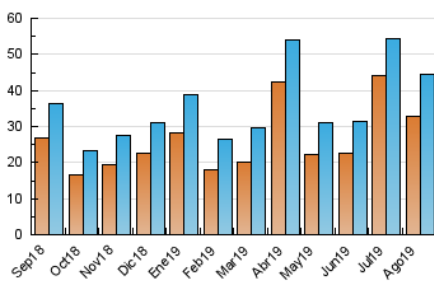


Páginas (x 1000)

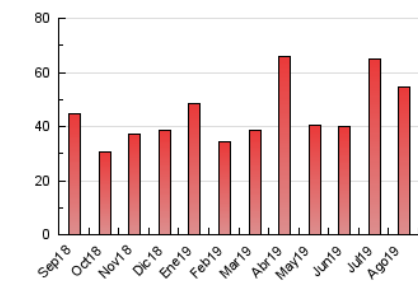


4.3 Por meses

N. únicos / Visitas (x 1000)



Páginas (x 1000)



5. Observaciones

Este Medio Electrónico de Comunicación ha sido medido por la herramienta Google Analytics de Google

6. Definiciones básicas (Para más información ver Normas Técnicas para el Control de los Medios Electrónicos de Comunicación)

Página Vista:

Conjunto de ficheros enviado a un usuario como resultado de una petición del mismo recibida por el servidor. Cuando la página está formada por varios marcos (frames), el conjunto de los mismos tendrá, a efectos de cómputo, la consideración de una página unitaria.

Visita:

Una secuencia ininterrumpida de páginas servidas a un usuario válido. Si dicho usuario no realiza peticiones de páginas en un periodo de tiempo (30 min) la siguiente petición constituirá el inicio de una nueva visita.

Navegador Único:

Total de combinaciones únicas de una dirección IP y un identificador adicional. Los medios pueden utilizar cookies o el Identificador de Alta de registro.

Duración Página Vista:

Tiempo acumulado en segundos de todas las páginas vistas (en visitas de dos o más páginas vistas), dividido por el número total de páginas vistas.

Duración Visita:

Tiempo en segundos de todas las visitas de dos o más páginas vistas, dividido por el número total de visitas de dos o más páginas vistas.

Tráfico nacional:

Audiencia/difusión correspondiente a España medida en base a los datos de las direcciones IP registradas por el sistema de medición.

7. Opinión

De OJDinteractiva, la división de INFORMACIÓN Y CONTROL DE PUBLICACIONES S.A.:

Hemos examinado la información facilitada por el editor del medio electrónico para el periodo que comprende la presente certificación.

Nuestro examen se ha realizado de acuerdo con las normas y procedimientos establecidos en las Normas Técnicas para el Control de los Medios Electrónicos de Comunicación.

En nuestra opinión, la presente acta presenta razonablemente la difusión/audiencia registrada por este medio electrónico.

ADVERTENCIA:

El trabajo de OJDinteractiva, la división de INFORMACIÓN Y CONTROL DE PUBLICACIONES S.A (INTROL) se limita a la realización de pruebas para la revisión de los datos de recuento suministrados por el editor con la finalidad de expresar una opinión sobre la razonabilidad de dichos datos de acuerdo con las Normas Técnicas para el control de los MEC.

Por tanto, INTROL no acepta responsabilidad alguna por las inexactitudes o errores que puedan existir en los datos de recuento. Tampoco acepta ninguna responsabilidad por la falsedad en los datos de recuento recibidos del editor, ni por otros datos de medición que no están incluidos en el análisis.

Septiembre - 2019

OJDinteractiva