



## INFORMACION Y CONTROL DE PUBLICACIONES, S.A.

Velázquez, 46, 1º Drcha - Tel. 91 435 00 32 Fax 91 435 96 05 - 28001 - MADRID  
 Entença, 218 Entr. 7 - Tel 93 439 24 18 Fax 93 419 25 34 - 08029 - BARCELONA

**Título:** ALBACETECAPITAL.COM  
**URL Primaria:** http://www.albacetecapital.com  
**Editor:** Relato en la Red, S.L.  
**Domicilio:** Santa Fe, 14, 2º  
**Ciudad:** 45001 TOLEDO  
**Teléfono:** 925 220 640  
**Fax:**  
**E-mail:**  
**Clasificación:** Noticias e Información  
**Sub-Clasificación:** Noticias globales y actualidad



### 1. Cifras totales y promedios (Nacional e Internacional)

MES - AÑO	NAVEGADORES UNICOS	VISITAS	PAGINAS
Julio - 2020	24.251	34.475	41.743
<b>PROMEDIO DIARIO</b>	<b>1.041</b>	<b>1.112</b>	<b>1.347</b>
<b>PROMEDIO LUNES-VIERNES</b>	1.093	1.171	1.427
<b>PROMEDIO SABADO-DOMINGO</b>	892	942	1.115
<b>PAGINAS / VISITAS</b>	1,21		
<b>DURACION MEDIA VISITAS</b>	0:00:34		
<b>DURACION MEDIA PAGINAS</b>	0:02:39		

### 2. Secciones (Nacional e Internacional)

	PAGINAS	%
<b>HOME</b>	3.491	8.36 %
<b>RESTO</b>	38.252	91.64 %

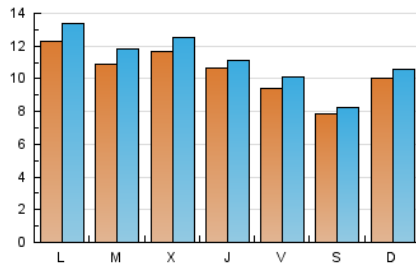
### 3. Por día del mes (Nacional e Internacional)

Día	N. únicos	Visitas	Páginas	Día	N. únicos	Visitas	Páginas	Día	N. únicos	Visitas	Páginas
1	1.235	1.294	1.501	11	1.013	1.051	1.206	21	1.179	1.292	1.555
2	1.136	1.179	1.418	12	1.216	1.244	1.421	22	1.061	1.147	1.408
3	785	846	1.072	13	1.105	1.179	1.411	23	628	675	898
4	573	607	739	14	1.042	1.098	1.372	24	692	741	917
5	1.278	1.368	1.600	15	1.264	1.335	1.542	25	586	627	759
6	1.594	1.714	2.002	16	1.765	1.826	2.243	26	387	413	548
7	1.125	1.221	1.461	17	1.456	1.540	1.886	27	823	909	1.144
8	1.258	1.387	1.637	18	969	1.018	1.167	28	1.017	1.113	1.356
9	1.150	1.214	1.465	19	1.117	1.206	1.477	29	1.025	1.092	1.346
10	993	1.080	1.346	20	1.406	1.539	1.877	30	633	682	844
								31	767	838	1.125

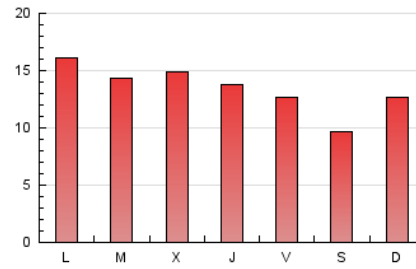
4. Gráficas (Nacional e Internacional)

4.1 Por día de la semana (promedio)

N. únicos / Visitas (x 100)



Páginas (x 100)

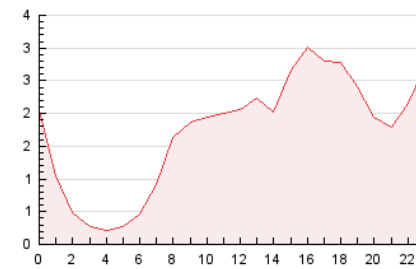


4.2 Por franja horaria (promedio)

Visitas (x 1000)

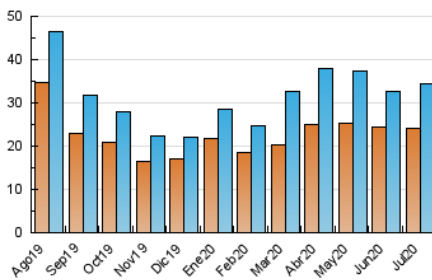


Páginas (x 1000)

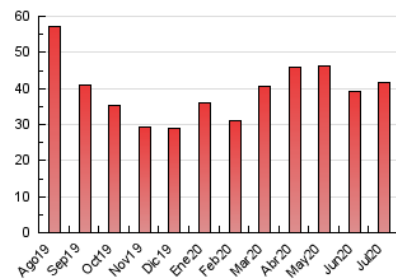


4.3 Por meses

N. únicos / Visitas (x 1000)



Páginas (x 1000)





## INFORMACION Y CONTROL DE PUBLICACIONES, S.A.

Velázquez, 46, 1º Drcha - Tel. 91 435 00 32 Fax 91 435 96 05 - 28001 - MADRID  
 Entença, 218 Entr. 7 - Tel 93 439 24 18 Fax 93 419 25 34 - 08029 - BARCELONA

### Anexo - Tráfico Nacional

**Título:** ALBACETECAPITAL.COM  
**URL Primaria:** http://www.albacetecapital.com  
**Editor:** Relato en la Red, S.L.  
**Domicilio:** Santa Fe, 14, 2º  
**Ciudad:** 45001 TOLEDO  
**Teléfono:** 925 220 640  
**Fax:**  
**E-mail:**  
**Clasificación:** Noticias e Información  
**Sub-Clasificación:** Noticias globales y actualidad



#### 1. Cifras totales y promedios (Nacional)

MES - AÑO	NAVEGADORES UNICOS	VISITAS	PAGINAS
Julio - 2020	21.706	31.842	38.756
<b>PROMEDIO DIARIO</b>	<b>958</b>	<b>1.027</b>	<b>1.250</b>
<b>PROMEDIO LUNES-VIERNES</b>	<b>1.006</b>	<b>1.083</b>	<b>1.326</b>
<b>PROMEDIO SABADO-DOMINGO</b>	<b>817</b>	<b>866</b>	<b>1.032</b>
<b>PAGINAS / VISITAS</b>	<b>1,22</b>		
<b>DURACION MEDIA VISITAS</b>		<b>0:00:34</b>	
<b>DURACION MEDIA PAGINAS</b>		<b>0:02:39</b>	

#### 2. Secciones (Nacional)

	PAGINAS	%
<b>HOME</b>	3.358	8.66 %
<b>RESTO</b>	35.398	91.34 %

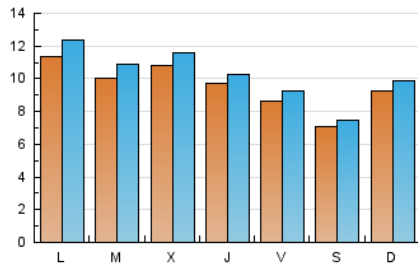
#### 3. Por día del mes (Nacional)

Día	N. únicos	Visitas	Páginas	Día	N. únicos	Visitas	Páginas	Día	N. únicos	Visitas	Páginas
1	1.163	1.222	1.415	11	934	972	1.124	21	1.088	1.198	1.448
2	1.047	1.089	1.317	12	1.129	1.157	1.315	22	955	1.040	1.296
3	709	768	980	13	1.008	1.078	1.297	23	528	573	751
4	515	549	679	14	939	994	1.252	24	609	658	813
5	1.210	1.300	1.529	15	1.189	1.259	1.460	25	514	554	681
6	1.506	1.626	1.912	16	1.669	1.730	2.139	26	338	364	494
7	1.035	1.131	1.359	17	1.391	1.475	1.815	27	737	822	1.040
8	1.168	1.293	1.537	18	873	921	1.061	28	949	1.044	1.279
9	1.062	1.122	1.364	19	1.026	1.113	1.374	29	932	998	1.241
10	903	989	1.245	20	1.306	1.435	1.756	30	565	611	771
								31	686	757	1.012

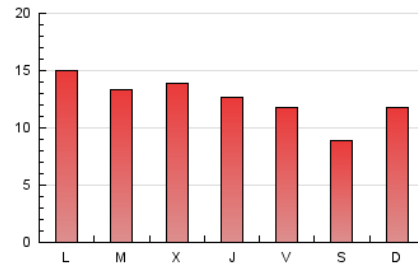
#### 4. Gráficas (Nacional)

##### 4.1 Por día de la semana (promedio)

N. únicos / Visitas (x 100)



Páginas (x 100)

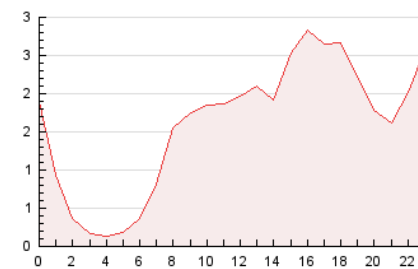


##### 4.2 Por franja horaria (promedio)

Visitas (x 1000)

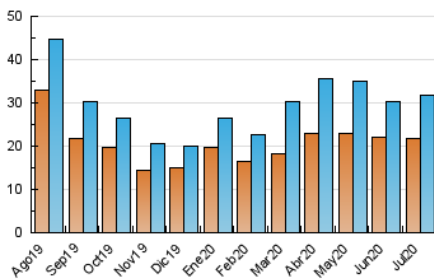


Páginas (x 1000)

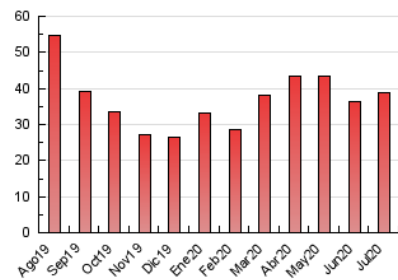


##### 4.3 Por meses

N. únicos / Visitas (x 1000)



Páginas (x 1000)



## 5. Observaciones

Este Medio Electrónico de Comunicación ha sido medido por la herramienta Google Analytics de Google

## 6. Definiciones básicas (Para más información ver Normas Técnicas para el Control de los Medios Electrónicos de Comunicación)

### Página Vista:

Conjunto de ficheros enviado a un usuario como resultado de una petición del mismo recibida por el servidor. Cuando la página está formada por varios marcos (frames), el conjunto de los mismos tendrá, a efectos de cómptuo, la consideración de una página unitaria.

### Visita:

Una secuencia ininterrumpida de páginas servidas a un usuario válido. Si dicho usuario no realiza peticiones de páginas en un periodo de tiempo (30 min) la siguiente petición constituirá el inicio de una nueva visita.

### Navegador Único:

Total de combinaciones únicas de una dirección IP y un identificador adicional. Los medios pueden utilizar cookies o el Identificador de Alta de registro.

### Duración Página Vista:

Tiempo acumulado en segundos de todas las páginas vistas (en visitas de dos o más páginas vistas), dividido por el número total de páginas vistas.

### Duración Visita:

Tiempo en segundos de todas las visitas de dos o más páginas vistas, dividido por el número total de visitas de dos o más páginas vistas.

### Tráfico nacional:

Audiencia/difusión correspondiente a España medida en base a los datos de las direcciones IP registradas por el sistema de medición.

## 7. Opinión

De OJDinteractiva, la división de INFORMACIÓN Y CONTROL DE PUBLICACIONES S.A.:

Hemos examinado la información facilitada por el editor del medio electrónico para el periodo que comprende la presente certificación.

Nuestro examen se ha realizado de acuerdo con las normas y procedimientos establecidos en las Normas Técnicas para el Control de los Medios Electrónicos de Comunicación.

En nuestra opinión, la presente acta presenta razonablemente la difusión/audiencia registrada por este medio electrónico.

### ADVERTENCIA:

El trabajo de OJDinteractiva, la división de INFORMACIÓN Y CONTROL DE PUBLICACIONES S.A (INTROL) se limita a la realización de pruebas para la revisión de los datos de recuento suministrados por el editor con la finalidad de expresar una opinión sobre la razonabilidad de dichos datos de acuerdo con las Normas Técnicas para el control de los MEC.

Por tanto, INTROL no acepta responsabilidad alguna por las inexactitudes o errores que puedan existir en los datos de recuento. Tampoco acepta ninguna responsabilidad por la falsedad en los datos de recuento recibidos del editor, ni por otros datos de medición que no están incluidos en el análisis.

Agosto - 2020

OJDinteractiva