



INFORMACION Y CONTROL DE PUBLICACIONES, S.A.

Velázquez, 46, 1º Drcha - Tel. 91 435 00 32 Fax 91 435 96 05 - 28001 - MADRID
 Entença, 218 Entr. 7 - Tel 93 439 24 18 Fax 93 419 25 34 - 08029 - BARCELONA

Título: ALBACETECAPITAL.COM
URL Primaria: http://www.albacetecapital.com
Editor: Relato en la Red, S.L.
Domicilio: Santa Fe, 14, 2º
Ciudad: 45001 TOLEDO
Teléfono: 925 220 640
Fax:
E-mail:
Clasificación: Noticias e Información
Sub-Clasificación: Noticias globales y actualidad



1. Cifras totales y promedios (Nacional e Internacional)

MES - AÑO	NAVEGADORES UNICOS	VISITAS	PAGINAS
Mayo - 2021	25.260	35.769	44.589
PROMEDIO DIARIO	1.077	1.154	1.438
PROMEDIO LUNES-VIERNES	1.187	1.274	1.602
PROMEDIO SABADO-DOMINGO	845	902	1.096
PAGINAS / VISITAS	1,25		
DURACION MEDIA VISITAS	0:00:39		
DURACION MEDIA PAGINAS	0:02:39		

2. Secciones (Nacional e Internacional)

	PAGINAS	%
HOME	3.701	8.30 %
RESTO	40.888	91.70 %

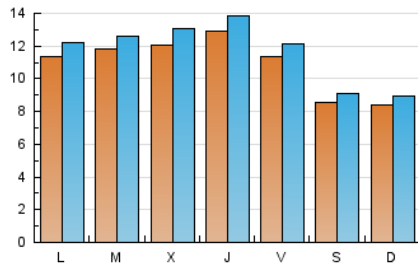
3. Por día del mes (Nacional e Internacional)

Día	N. únicos	Visitas	Páginas	Día	N. únicos	Visitas	Páginas	Día	N. únicos	Visitas	Páginas
1	414	437	570	11	590	627	866	21	1.430	1.520	1.894
2	341	357	474	12	779	846	1.119	22	1.466	1.549	1.874
3	803	866	1.112	13	690	740	949	23	1.205	1.264	1.519
4	802	861	1.128	14	730	793	1.095	24	1.499	1.630	2.095
5	675	724	905	15	996	1.109	1.358	25	1.641	1.756	2.122
6	750	806	1.092	16	1.126	1.237	1.493	26	2.039	2.179	2.637
7	706	763	997	17	1.789	1.903	2.416	27	2.045	2.167	2.544
8	498	527	679	18	1.702	1.792	2.225	28	1.670	1.773	2.065
9	639	678	812	19	1.322	1.467	1.816	29	891	916	1.096
10	756	836	1.186	20	1.677	1.825	2.308	30	873	941	1.082
								31	837	880	1.061

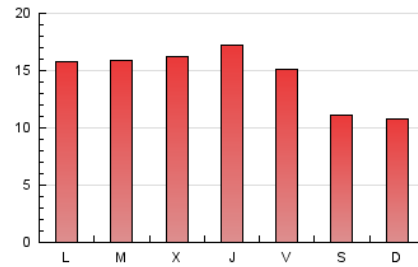
4. Gráficas (Nacional e Internacional)

4.1 Por día de la semana (promedio)

N. únicos / Visitas (x 100)



Páginas (x 100)

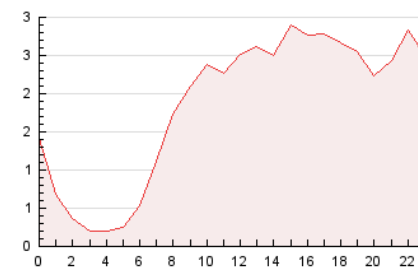


4.2 Por franja horaria (promedio)

Visitas (x 1000)

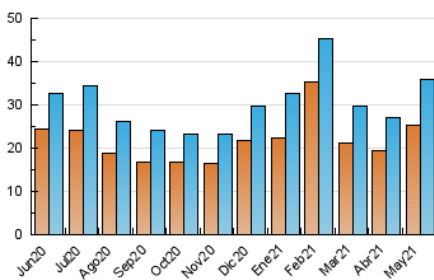


Páginas (x 1000)

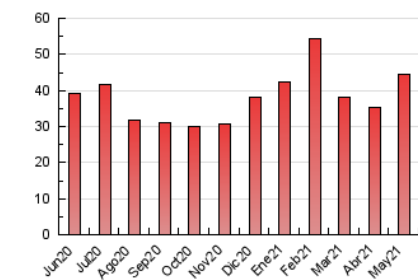


4.3 Por meses

N. únicos / Visitas (x 1000)



Páginas (x 1000)





INFORMACION Y CONTROL DE PUBLICACIONES, S.A.

Velázquez, 46, 1º Drcha - Tel. 91 435 00 32 Fax 91 435 96 05 - 28001 - MADRID
 Entença, 218 Entr. 7 - Tel 93 439 24 18 Fax 93 419 25 34 - 08029 - BARCELONA

Anexo - Tráfico Nacional

Título: ALBACETECAPITAL.COM
URL Primaria: http://www.albacetecapital.com
Editor: Relato en la Red, S.L.
Domicilio: Santa Fe, 14, 2º
Ciudad: 45001 TOLEDO
Teléfono: 925 220 640
Fax:
E-mail:
Clasificación: Noticias e Información
Sub-Clasificación: Noticias globales y actualidad



1. Cifras totales y promedios (Nacional)

MES - AÑO	NAVEGADORES UNICOS	VISITAS	PAGINAS
Mayo - 2021	21.745	32.228	40.714
PROMEDIO DIARIO	963	1.040	1.313
PROMEDIO LUNES-VIERNES	1.059	1.145	1.461
PROMEDIO SABADO-DOMINGO	762	818	1.002
PAGINAS / VISITAS	1,26		
DURACION MEDIA VISITAS		0:00:43	
DURACION MEDIA PAGINAS		0:02:42	

2. Secciones (Nacional)

	PAGINAS	%
HOME	3.465	8.51 %
RESTO	37.249	91.49 %

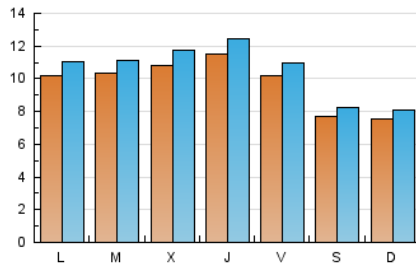
3. Por día del mes (Nacional)

Día	N. únicos	Visitas	Páginas	Día	N. únicos	Visitas	Páginas	Día	N. únicos	Visitas	Páginas
1	353	375	508	11	442	479	711	21	1.302	1.390	1.746
2	282	297	400	12	666	733	976	22	1.356	1.436	1.747
3	706	768	1.003	13	581	630	839	23	1.097	1.156	1.394
4	645	702	964	14	627	690	961	24	1.373	1.503	1.966
5	564	613	783	15	892	1.005	1.245	25	1.500	1.614	1.965
6	619	674	952	16	1.049	1.158	1.405	26	1.900	2.037	2.493
7	585	641	861	17	1.652	1.766	2.278	27	1.892	2.014	2.381
8	419	448	591	18	1.563	1.653	2.075	28	1.573	1.673	1.957
9	544	581	708	19	1.180	1.325	1.668	29	827	852	1.022
10	644	723	1.045	20	1.505	1.653	2.127	30	799	867	1.004
								31	730	772	939

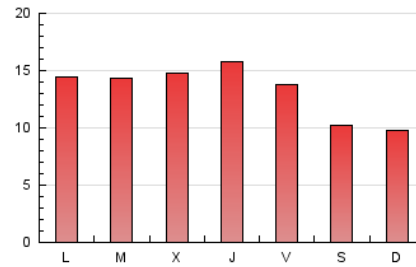
4. Gráficas (Nacional)

4.1 Por día de la semana (promedio)

N. únicos / Visitas (x 100)

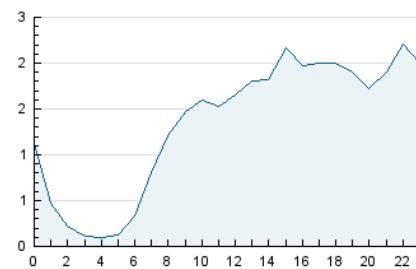


Páginas (x 100)

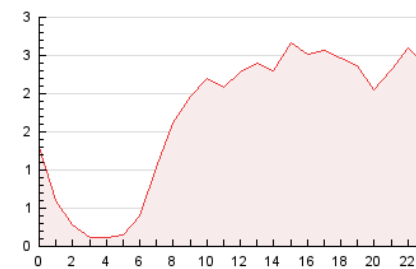


4.2 Por franja horaria (promedio)

Visitas (x 1000)

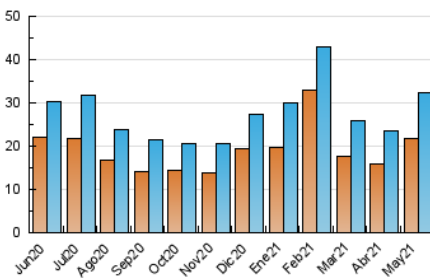


Páginas (x 1000)

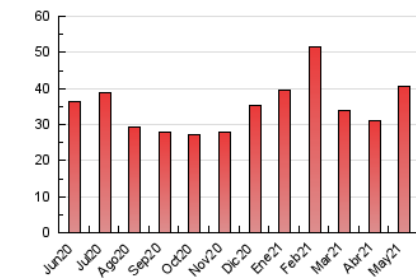


4.3 Por meses

N. únicos / Visitas (x 1000)



Páginas (x 1000)



5. Observaciones

Este Medio Electrónico de Comunicación ha sido medido por la herramienta Google Analytics de Google

6. Definiciones básicas (Para más información ver Normas Técnicas para el Control de los Medios Electrónicos de Comunicación)

Página Vista:

Conjunto de ficheros enviado a un usuario como resultado de una petición del mismo recibida por el servidor. Cuando la página está formada por varios marcos (frames), el conjunto de los mismos tendrá, a efectos de cómputo, la consideración de una página unitaria.

Visita:

Una secuencia ininterrumpida de páginas servidas a un usuario válido. Si dicho usuario no realiza peticiones de páginas en un periodo de tiempo (30 min) la siguiente petición constituirá el inicio de una nueva visita.

Navegador Único:

Total de combinaciones únicas de una dirección IP y un identificador adicional. Los medios pueden utilizar cookies o el Identificador de Alta de registro.

Duración Página Vista:

Tiempo acumulado en segundos de todas las páginas vistas (en visitas de dos o más páginas vistas), dividido por el número total de páginas vistas.

Duración Visita:

Tiempo en segundos de todas las visitas de dos o más páginas vistas, dividido por el número total de visitas de dos o más páginas vistas.

Tráfico nacional:

Audiencia/difusión correspondiente a España medida en base a los datos de las direcciones IP registradas por el sistema de medición.

7. Opinión

De OJDinteractiva, la división de INFORMACIÓN Y CONTROL DE PUBLICACIONES S.A.:

Hemos examinado la información facilitada por el editor del medio electrónico para el periodo que comprende la presente certificación.

Nuestro examen se ha realizado de acuerdo con las normas y procedimientos establecidos en las Normas Técnicas para el Control de los Medios Electrónicos de Comunicación.

En nuestra opinión, la presente acta presenta razonablemente la difusión/audiencia registrada por este medio electrónico.

ADVERTENCIA:

El trabajo de OJDinteractiva, la división de INFORMACIÓN Y CONTROL DE PUBLICACIONES S.A (INTROL) se limita a la realización de pruebas para la revisión de los datos de recuento suministrados por el editor con la finalidad de expresar una opinión sobre la razonabilidad de dichos datos de acuerdo con las Normas Técnicas para el control de los MEC.

Por tanto, INTROL no acepta responsabilidad alguna por las inexactitudes o errores que puedan existir en los datos de recuento. Tampoco acepta ninguna responsabilidad por la falsedad en los datos de recuento recibidos del editor, ni por otros datos de medición que no están incluidos en el análisis.

Junio - 2021

OJDinteractiva