



INFORMACION Y CONTROL DE PUBLICACIONES, S.A.

Velázquez, 46, 1º Drcha - Tel. 91 435 00 32 Fax 91 435 96 05 - 28001 - MADRID
 Entença, 218 Entr. 7 - Tel 93 439 24 18 Fax 93 419 25 34 - 08029 - BARCELONA

Título: ALBACETECAPITAL.COM
URL Primaria: http://www.albacetecapital.com
Editor: Palabras Clave, S.L.
Domicilio: Santa Fe, 14, 2º
Ciudad: 45001 TOLEDO
Teléfono: 925 220 640
Fax:
E-mail:
Clasificación: Noticias e Información
Sub-Clasificación: Noticias globales y actualidad



1. Cifras totales y promedios (Nacional e Internacional)

MES - AÑO	NAVEGADORES UNICOS	VISITAS	PAGINAS
Mayo - 2018	25.695	34.603	44.854
PROMEDIO DIARIO	1.042	1.116	1.447
PROMEDIO LUNES-VIERNES	1.083	1.162	1.526
PROMEDIO SABADO-DOMINGO	926	984	1.218
PAGINAS / VISITAS	1,30		
DURACION MEDIA VISITAS	0:00:45		
DURACION MEDIA PAGINAS	0:02:32		

2. Secciones (Nacional e Internacional)

	PAGINAS	%
HOME	3.943	8.79 %
RESTO	40.911	91.21 %

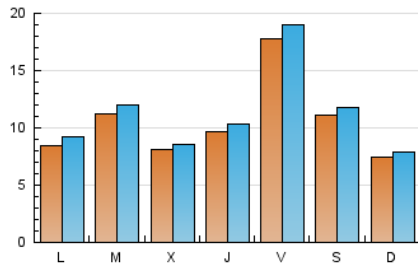
3. Por día del mes (Nacional e Internacional)

Día	N. únicos	Visitas	Páginas	Día	N. únicos	Visitas	Páginas	Día	N. únicos	Visitas	Páginas
1	1.527	1.580	1.846	11	3.685	3.947	5.268	21	610	670	930
2	811	858	1.147	12	1.572	1.681	2.123	22	663	723	978
3	709	770	1.013	13	981	1.055	1.318	23	706	749	1.013
4	920	975	1.286	14	1.067	1.165	1.512	24	747	802	1.087
5	888	924	1.058	15	1.008	1.075	1.381	25	1.524	1.633	2.135
6	739	786	932	16	916	984	1.265	26	1.465	1.561	1.938
7	939	1.016	1.336	17	1.827	1.980	2.536	27	776	814	1.037
8	909	998	1.343	18	982	1.064	1.374	28	746	818	1.110
9	852	903	1.166	19	514	552	689	29	1.480	1.608	2.180
10	1.020	1.071	1.371	20	469	499	650	30	755	806	1.155
								31	507	536	677

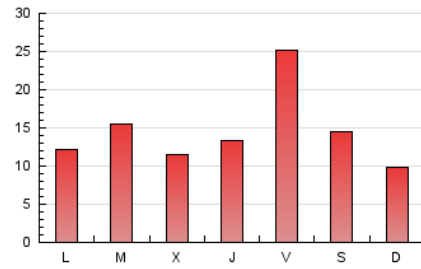
4. Gráficas (Nacional e Internacional)

4.1 Por día de la semana (promedio)

N. únicos / Visitas (x 100)



Páginas (x 100)

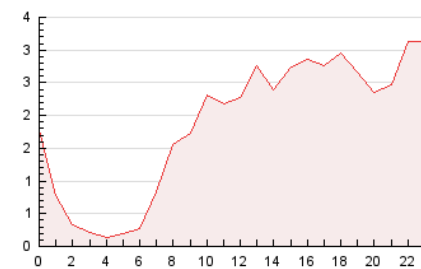


4.2 Por franja horaria (promedio)

Visitas (x 1000)

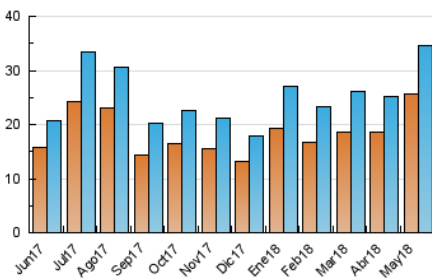


Páginas (x 1000)

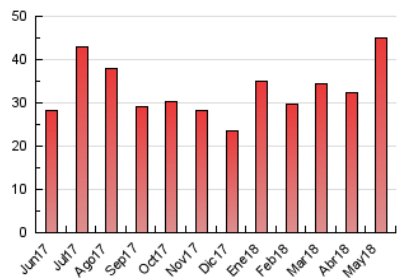


4.3 Por meses

N. únicos / Visitas (x 1000)



Páginas (x 1000)





INFORMACION Y CONTROL DE PUBLICACIONES, S.A.

Velázquez, 46, 1º Drcha - Tel. 91 435 00 32 Fax 91 435 96 05 - 28001 - MADRID
 Entença, 218 Entr. 7 - Tel 93 439 24 18 Fax 93 419 25 34 - 08029 - BARCELONA

Anexo - Tráfico Nacional

Título: ALBACETECAPITAL.COM
URL Primaria: http://www.albacetecapital.com
Editor: Palabras Clave, S.L.
Domicilio: Santa Fe, 14, 2º
Ciudad: 45001 TOLEDO
Teléfono: 925 220 640
Fax:
E-mail:
Clasificación: Noticias e Información
Sub-Clasificación: Noticias globales y actualidad



1. Cifras totales y promedios (Nacional)

MES - AÑO	NAVEGADORES UNICOS	VISITAS	PAGINAS
Mayo - 2018	24.230	33.004	43.053
PROMEDIO DIARIO	993	1.065	1.389
PROMEDIO LUNES-VIERNES	1.030	1.107	1.464
PROMEDIO SABADO-DOMINGO	886	943	1.172
PAGINAS / VISITAS	1,30		
DURACION MEDIA VISITAS		0:00:46	
DURACION MEDIA PAGINAS		0:02:32	

2. Secciones (Nacional)

	PAGINAS	%
HOME	3.860	8.97 %
RESTO	39.193	91.03 %

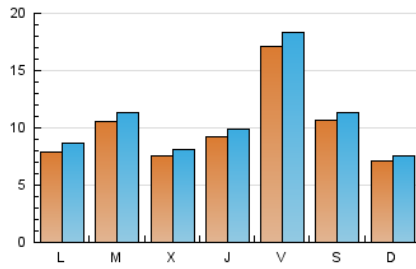
3. Por día del mes (Nacional)

Día	N. únicos	Visitas	Páginas	Día	N. únicos	Visitas	Páginas	Día	N. únicos	Visitas	Páginas
1	1.441	1.490	1.751	11	3.572	3.825	5.123	21	571	630	886
2	751	795	1.076	12	1.511	1.618	2.049	22	620	678	930
3	667	727	970	13	940	1.013	1.269	23	652	695	958
4	868	920	1.229	14	1.010	1.106	1.448	24	697	751	1.021
5	844	878	1.009	15	954	1.019	1.310	25	1.473	1.582	2.079
6	693	739	882	16	861	928	1.203	26	1.426	1.519	1.889
7	888	963	1.280	17	1.780	1.933	2.485	27	746	784	1.006
8	857	944	1.282	18	921	998	1.297	28	705	775	1.056
9	809	858	1.115	19	483	520	652	29	1.419	1.545	2.106
10	977	1.028	1.327	20	446	475	623	30	709	759	1.095
								31	481	509	647

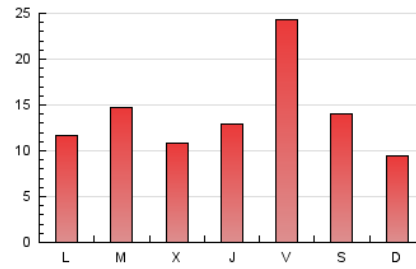
4. Gráficas (Nacional)

4.1 Por día de la semana (promedio)

N. únicos / Visitas (x 100)



Páginas (x 100)

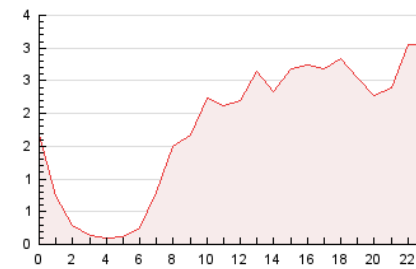


4.2 Por franja horaria (promedio)

Visitas (x 1000)

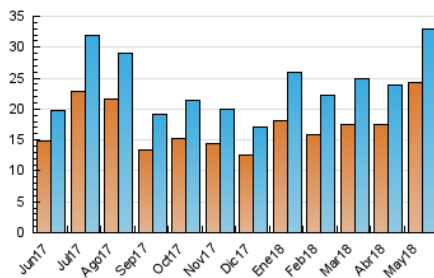


Páginas (x 1000)

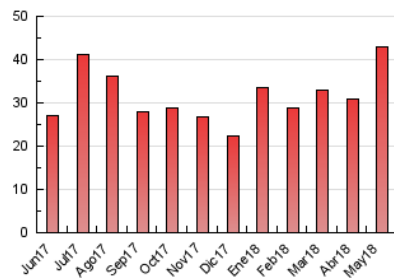


4.3 Por meses

N. únicos / Visitas (x 1000)



Páginas (x 1000)



5. Observaciones

Este Medio Electrónico de Comunicación ha sido medido por la herramienta Google Analytics de Google

6. Definiciones básicas (Para más información ver Normas Técnicas para el Control de los Medios Electrónicos de Comunicación)

Página Vista:

Conjunto de ficheros enviado a un usuario como resultado de una petición del mismo recibida por el servidor. Cuando la página está formada por varios marcos (frames), el conjunto de los mismos tendrá, a efectos de cómputo, la consideración de una página unitaria.

Visita:

Una secuencia ininterrumpida de páginas servidas a un usuario válido. Si dicho usuario no realiza peticiones de páginas en un periodo de tiempo (30 min) la siguiente petición constituirá el inicio de una nueva visita.

Navegador Único:

Total de combinaciones únicas de una dirección IP y un identificador adicional. Los medios pueden utilizar cookies o el Identificador de Alta de registro.

Duración Página Vista:

Tiempo acumulado en segundos de todas las páginas vistas (en visitas de dos o más páginas vistas), dividido por el número total de páginas vistas.

Duración Visita:

Tiempo en segundos de todas las visitas de dos o más páginas vistas, dividido por el número total de visitas de dos o más páginas vistas.

Tráfico nacional:

Audiencia/difusión correspondiente a España medida en base a los datos de las direcciones IP registradas por el sistema de medición.

7. Opinión

De OJDinteractiva, la división de INFORMACIÓN Y CONTROL DE PUBLICACIONES S.A.:

Hemos examinado la información facilitada por el editor del medio electrónico para el periodo que comprende la presente certificación.

Nuestro examen se ha realizado de acuerdo con las normas y procedimientos establecidos en las Normas Técnicas para el Control de los Medios Electrónicos de Comunicación.

En nuestra opinión, la presente acta presenta razonablemente la difusión/audiencia registrada por este medio electrónico.

ADVERTENCIA:

El trabajo de OJDinteractiva, la división de INFORMACIÓN Y CONTROL DE PUBLICACIONES S.A (INTROL) se limita a la realización de pruebas para la revisión de los datos de recuento suministrados por el editor con la finalidad de expresar una opinión sobre la razonabilidad de dichos datos de acuerdo con las Normas Técnicas para el control de los MEC.

Por tanto, INTROL no acepta responsabilidad alguna por las inexactitudes o errores que puedan existir en los datos de recuento. Tampoco acepta ninguna responsabilidad por la falsedad en los datos de recuento recibidos del editor, ni por otros datos de medición que no están incluidos en el análisis.

Junio - 2018

OJDinteractiva