



INFORMACION Y CONTROL DE PUBLICACIONES, S.A.

Velázquez, 46, 1º Drcha - Tel. 91 435 00 32 Fax 91 435 96 05 - 28001 - MADRID
Av. Diagonal 497, 5a planta - Tel 93 439 24 18 Fax 93 419 25 34 - 08029 - BARCELONA

Título: ALBACETECAPITAL.COM
URL Primaria: http://www.albacetecapital.com
Editor: Relato en la Red, S.L.
Domicilio: Santa Fe, 14, 2º
Ciudad: 45001 TOLEDO
Teléfono: 925 220 640
Fax:
E-mail:
Clasificación: Noticias e Información
Sub-Clasificación: Noticias globales y actualidad



1. Cifras totales y promedios (Nacional e Internacional)

MES - AÑO	NAVEGADORES UNICOS	VISITAS	PAGINAS
Abril - 2023	32.573	39.485	48.064
PROMEDIO DIARIO	1.247	1.316	1.602
PROMEDIO LUNES-VIERNES	1.266	1.338	1.646
PROMEDIO SABADO-DOMINGO	1.211	1.272	1.515
PAGINAS / VISITAS	1,22		
DURACION MEDIA VISITAS	0:00:41		
DURACION MEDIA PAGINAS	0:03:07		

2. Secciones (Nacional e Internacional)

	PAGINAS	%
HOME	2.967	6.17 %
RESTO	45.097	93.83 %

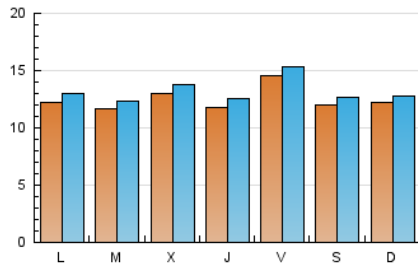
3. Por día del mes (Nacional e Internacional)

Día	N. únicos	Visitas	Páginas	Día	N. únicos	Visitas	Páginas	Día	N. únicos	Visitas	Páginas
1	1.178	1.227	1.431	11	1.315	1.406	1.709	21	1.241	1.330	1.688
2	1.461	1.532	1.794	12	1.065	1.118	1.376	22	1.145	1.219	1.480
3	1.189	1.267	1.661	13	1.071	1.151	1.411	23	869	919	1.178
4	1.316	1.384	1.712	14	1.014	1.081	1.399	24	994	1.064	1.332
5	941	1.023	1.228	15	1.395	1.464	1.772	25	1.059	1.116	1.456
6	1.012	1.052	1.241	16	1.480	1.576	1.830	26	2.188	2.290	2.644
7	2.436	2.493	2.950	17	1.188	1.258	1.513	27	1.189	1.277	1.619
8	1.436	1.495	1.741	18	993	1.037	1.290	28	1.124	1.212	1.517
9	1.208	1.252	1.456	19	1.025	1.085	1.377	29	850	905	1.063
10	1.503	1.600	1.883	20	1.448	1.522	1.904	30	1.087	1.130	1.409

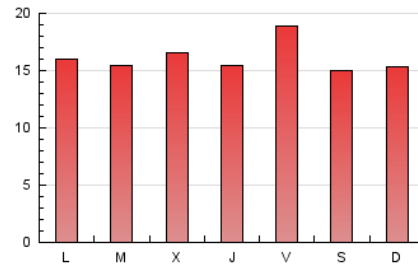
4. Gráficas (Nacional e Internacional)

4.1 Por día de la semana (promedio)

N. únicos / Visitas (x 100)

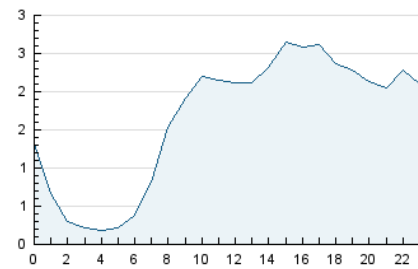


Páginas (x 100)

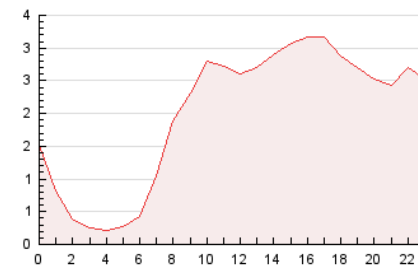


4.2 Por franja horaria (promedio)

Visitas_ (x 1000)

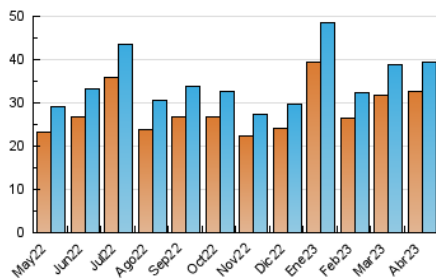


Páginas (x 1000)

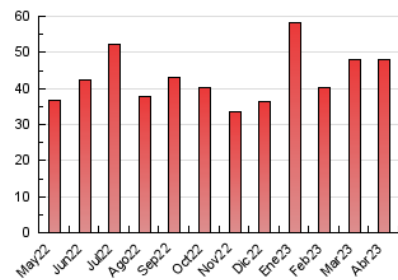


4.3 Por meses

N. únicos / Visitas (x 1000)



Páginas (x 1000)





INFORMACION Y CONTROL DE PUBLICACIONES, S.A.

Velázquez, 46, 1ª Drcha - Tel. 91 435 00 32 Fax 91 435 96 05 - 28001 - MADRID
Av. Diagonal 497, 5a planta - Tel 93 439 24 18 Fax 93 419 25 34 - 08029 - BARCELONA

Anexo - Tráfico Nacional

Título: ALBACETECAPITAL.COM
URL Primaria: http://www.albacetecapital.com
Editor: Relato en la Red, S.L.
Domicilio: Santa Fe, 14, 2º
Ciudad: 45001 TOLEDO
Teléfono: 925 220 640
Fax:
E-mail:
Clasificación: Noticias e Información
Sub-Clasificación: Noticias globales y actualidad



1. Cifras totales y promedios (Nacional)

MES - AÑO	NAVEGADORES UNICOS	VISITAS	PAGINAS
Abril - 2023	30.422	37.265	45.522
PROMEDIO DIARIO	1.175	1.242	1.517
PROMEDIO LUNES-VIERNES	1.179	1.251	1.547
PROMEDIO SABADO-DOMINGO	1.166	1.226	1.458
PAGINAS / VISITAS	1,22		
DURACION MEDIA VISITAS	0:00:42		
DURACION MEDIA PAGINAS	0:03:10		

2. Secciones (Nacional)

	PAGINAS	%
HOME	2.726	5.99 %
RESTO	42.796	94.01 %

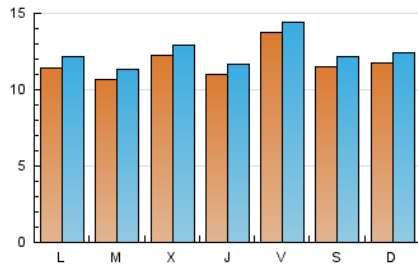
3. Por día del mes (Nacional)

Día	N. únicos	Visitas	Páginas	Día	N. únicos	Visitas	Páginas	Día	N. únicos	Visitas	Páginas
1	1.143	1.189	1.376	11	1.178	1.268	1.550	21	1.126	1.213	1.556
2	1.413	1.483	1.734	12	971	1.022	1.262	22	1.092	1.164	1.420
3	1.105	1.183	1.564	13	967	1.046	1.287	23	830	880	1.138
4	1.225	1.292	1.618	14	935	998	1.310	24	923	992	1.244
5	884	964	1.160	15	1.342	1.410	1.712	25	968	1.025	1.360
6	975	1.015	1.198	16	1.420	1.515	1.751	26	2.094	2.190	2.532
7	2.403	2.458	2.900	17	1.091	1.161	1.414	27	1.114	1.202	1.538
8	1.398	1.456	1.695	18	892	933	1.164	28	1.026	1.110	1.406
9	1.175	1.219	1.411	19	939	999	1.287	29	795	847	1.000
10	1.439	1.531	1.812	20	1.334	1.408	1.782	30	1.054	1.092	1.341

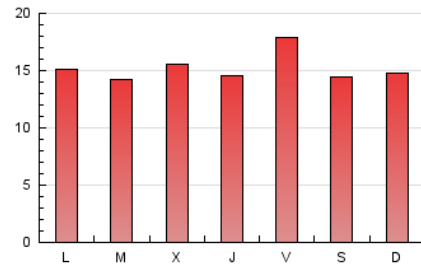
4. Gráficas (Nacional)

4.1 Por día de la semana (promedio)

N. únicos / Visitas (x 100)

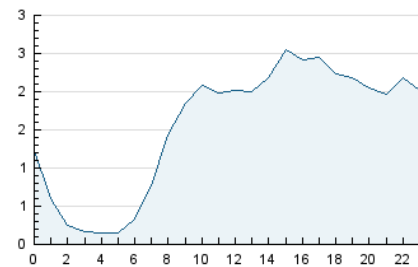


Páginas (x 100)

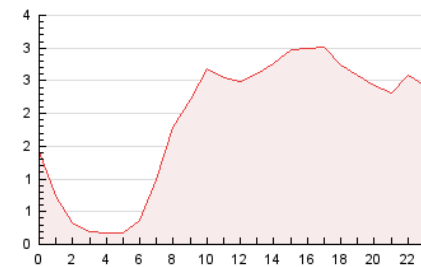


4.2 Por franja horaria (promedio)

Visitas_ (x 1000)

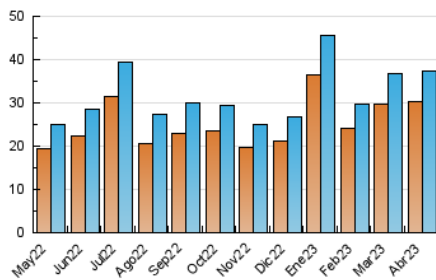


Páginas (x 1000)

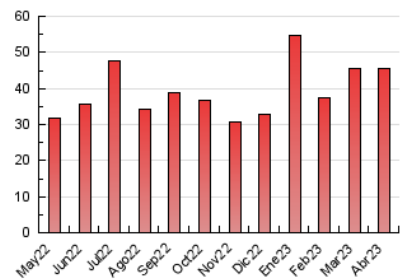


4.3 Por meses

N. únicos / Visitas (x 1000)



Páginas (x 1000)



5. Observaciones

Este Medio Electrónico de Comunicación ha sido medido por la herramienta Google Analytics de Google (Universal Analytics)

6. Definiciones básicas (Para más información ver Normas Técnicas para el Control de los Medios Electrónicos de Comunicación)

Página Vista:

Conjunto de ficheros enviado a un usuario como resultado de una petición del mismo recibida por el servidor. Cuando la página está formada por varios marcos (frames), el conjunto de los mismos tendrá, a efectos de cómputo, la consideración de una página unitaria.

Visita:

Una secuencia ininterrumpida de páginas servidas a un usuario válido. Si dicho usuario no realiza peticiones de páginas en un periodo de tiempo (30 min) la siguiente petición constituirá el inicio de una nueva visita.

Navegador Único:

Total de combinaciones únicas de una dirección IP y un identificador adicional. Los medios pueden utilizar cookies o el Identificador de Alta de registro.

Duración Página Vista:

Tiempo acumulado en segundos de todas las páginas vistas (en visitas de dos o más páginas vistas), dividido por el número total de páginas vistas.

Duración Visita:

Tiempo en segundos de todas las visitas de dos o más páginas vistas, dividido por el número total de visitas de dos o más páginas vistas.

Tráfico nacional:

Audiencia/difusión correspondiente a España medida en base a los datos de las direcciones IP registradas por el sistema de medición.

7. Opinión

De OJDinteractiva, la división de INFORMACIÓN Y CONTROL DE PUBLICACIONES S.A.:

Hemos examinado la información facilitada por el editor del medio electrónico para el periodo que comprende la presente certificación.

Nuestro examen se ha realizado de acuerdo con las normas y procedimientos establecidos en las Normas Técnicas para el Control de los Medios Electrónicos de Comunicación.

En nuestra opinión, la presente acta presenta razonablemente la difusión/audiencia registrada por este medio electrónico.

ADVERTENCIA:

El trabajo de OJDinteractiva, la división de INFORMACIÓN Y CONTROL DE PUBLICACIONES S.A (INTROL) se limita a la realización de pruebas para la revisión de los datos de recuento suministrados por el editor con la finalidad de expresar una opinión sobre la razonabilidad de dichos datos de acuerdo con las Normas Técnicas para el control de los MEC.

Por tanto, INTROL no acepta responsabilidad alguna por las inexactitudes o errores que puedan existir en los datos de recuento. Tampoco acepta ninguna responsabilidad por la falsedad en los datos de recuento recibidos del editor, ni por otros datos de medición que no están incluidos en el análisis.

Mayo - 2023

OJDinteractiva