



INFORMACION Y CONTROL DE PUBLICACIONES, S.A.

Velázquez, 46, 1º Drcha - Tel. 91 435 00 32 Fax 91 435 96 05 - 28001 - MADRID
 Entença, 218 Entr. 7 - Tel 93 439 24 18 Fax 93 419 25 34 - 08029 - BARCELONA

Título: ALBACETECAPITAL.COM
URL Primaria: http://www.albacetecapital.com
Editor: Relato en la Red, S.L.
Domicilio: Santa Fe, 14, 2º
Ciudad: 45001 TOLEDO
Teléfono: 925 220 640
Fax:
E-mail:
Clasificación: Noticias e Información
Sub-Clasificación: Noticias globales y actualidad



1. Cifras totales y promedios (Nacional e Internacional)

MES - AÑO	NAVEGADORES UNICOS	VISITAS	PAGINAS
Abril - 2021	19.346	27.006	35.205
PROMEDIO DIARIO	841	900	1.174
PROMEDIO LUNES-VIERNES	893	958	1.264
PROMEDIO SABADO-DOMINGO	696	740	925
PAGINAS / VISITAS	1,30		
DURACION MEDIA VISITAS	0:00:45		
DURACION MEDIA PAGINAS	0:02:28		

2. Secciones (Nacional e Internacional)

	PAGINAS	%
HOME	4.306	12.23 %
RESTO	30.899	87.77 %

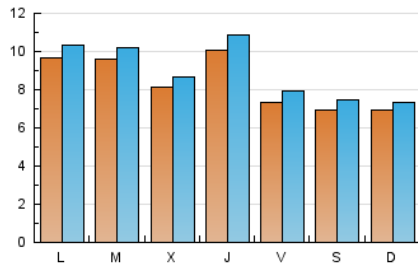
3. Por día del mes (Nacional e Internacional)

Día	N. únicos	Visitas	Páginas	Día	N. únicos	Visitas	Páginas	Día	N. únicos	Visitas	Páginas
1	846	904	1.142	11	808	845	1.101	21	971	1.031	1.346
2	621	657	810	12	1.007	1.063	1.409	22	1.613	1.741	2.515
3	708	770	914	13	913	988	1.252	23	847	933	1.260
4	614	648	775	14	652	701	951	24	549	577	756
5	960	1.023	1.370	15	1.175	1.265	1.653	25	718	747	896
6	921	980	1.241	16	885	966	1.263	26	830	886	1.192
7	908	976	1.281	17	697	763	984	27	664	714	940
8	763	824	1.074	18	641	689	886	28	711	753	1.000
9	761	818	1.075	19	1.069	1.167	1.539	29	655	700	944
10	831	882	1.090	20	1.337	1.401	1.727	30	543	594	819

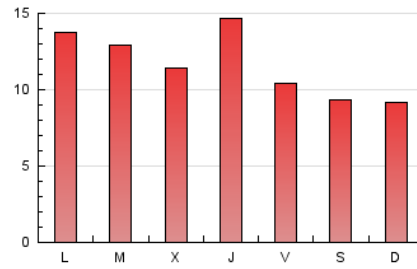
4. Gráficas (Nacional e Internacional)

4.1 Por día de la semana (promedio)

N. únicos / Visitas (x 100)

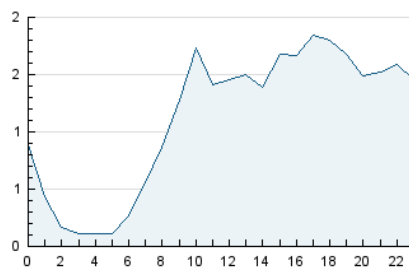


Páginas (x 100)

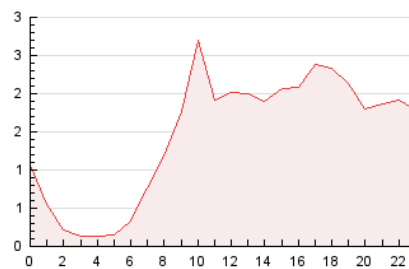


4.2 Por franja horaria (promedio)

Visitas (x 1000)

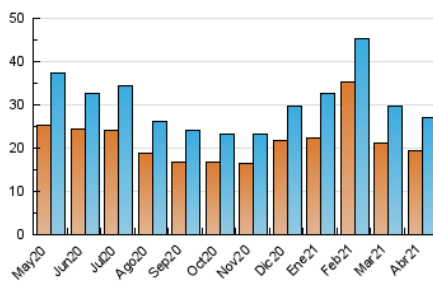


Páginas (x 1000)

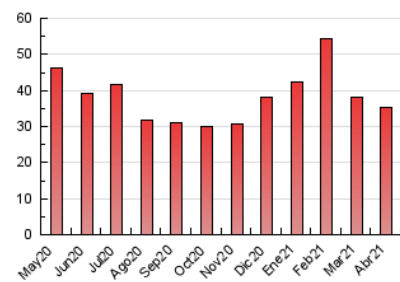


4.3 Por meses

N. únicos / Visitas (x 1000)



Páginas (x 1000)





INFORMACION Y CONTROL DE PUBLICACIONES, S.A.

Velázquez, 46, 1º Drcha - Tel. 91 435 00 32 Fax 91 435 96 05 - 28001 - MADRID
 Entença, 218 Entr. 7 - Tel 93 439 24 18 Fax 93 419 25 34 - 08029 - BARCELONA

Anexo - Tráfico Nacional

Título: ALBACETECAPITAL.COM
URL Primaria: http://www.albacetecapital.com
Editor: Relato en la Red, S.L.
Domicilio: Santa Fe, 14, 2º
Ciudad: 45001 TOLEDO
Teléfono: 925 220 640
Fax:
E-mail:
Clasificación: Noticias e Información
Sub-Clasificación: Noticias globales y actualidad



1. Cifras totales y promedios (Nacional)

MES - AÑO	NAVEGADORES UNICOS	VISITAS	PAGINAS
Abril - 2021	15.888	23.449	31.018
PROMEDIO DIARIO	724	782	1.034
PROMEDIO LUNES-VIERNES	768	832	1.113
PROMEDIO SABADO-DOMINGO	601	644	816
PAGINAS / VISITAS	1,32		
DURACION MEDIA VISITAS	0:00:50		
DURACION MEDIA PAGINAS	0:02:36		

2. Secciones (Nacional)

	PAGINAS	%
HOME	3.457	11.15 %
RESTO	27.561	88.85 %

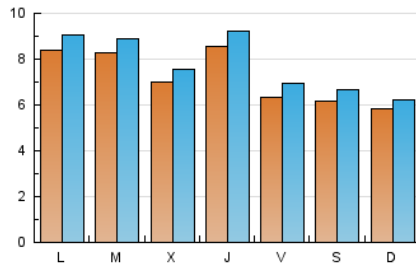
3. Por día del mes (Nacional)

Día	N. únicos	Visitas	Páginas	Día	N. únicos	Visitas	Páginas	Día	N. únicos	Visitas	Páginas
1	783	841	1.076	11	705	742	975	21	866	925	1.226
2	561	597	746	12	885	940	1.270	22	1.170	1.271	1.694
3	642	704	842	13	803	876	1.139	23	716	802	1.118
4	536	570	679	14	569	616	860	24	457	485	644
5	849	911	1.252	15	1.062	1.148	1.528	25	548	577	716
6	797	856	1.113	16	760	840	1.131	26	696	752	1.037
7	785	853	1.143	17	615	680	895	27	553	603	819
8	691	749	993	18	547	593	780	28	589	631	868
9	656	712	954	19	926	1.024	1.390	29	564	609	850
10	754	803	1.000	20	1.157	1.221	1.543	30	468	518	737

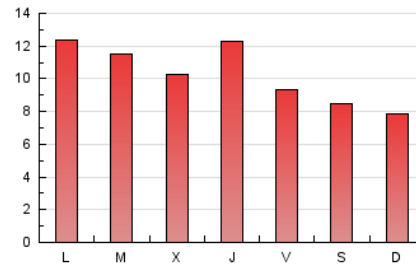
4. Gráficas (Nacional)

4.1 Por día de la semana (promedio)

N. únicos / Visitas (x 100)

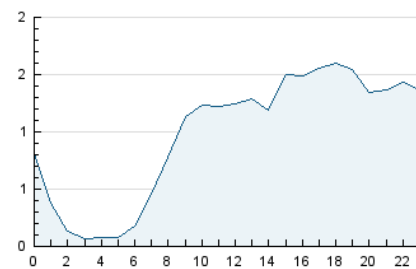


Páginas (x 100)

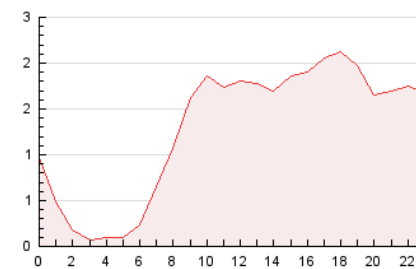


4.2 Por franja horaria (promedio)

Visitas (x 1000)

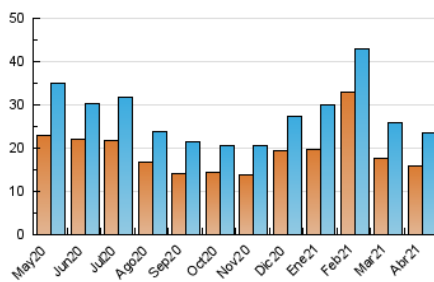


Páginas (x 1000)

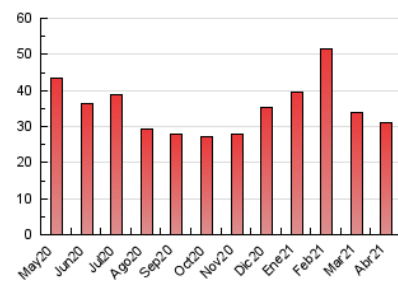


4.3 Por meses

N. únicos / Visitas (x 1000)



Páginas (x 1000)



5. Observaciones

Este Medio Electrónico de Comunicación ha sido medido por la herramienta Google Analytics de Google

6. Definiciones básicas (Para más información ver Normas Técnicas para el Control de los Medios Electrónicos de Comunicación)

Página Vista:

Conjunto de ficheros enviado a un usuario como resultado de una petición del mismo recibida por el servidor. Cuando la página está formada por varios marcos (frames), el conjunto de los mismos tendrá, a efectos de cómptuo, la consideración de una página unitaria.

Visita:

Una secuencia ininterrumpida de páginas servidas a un usuario válido. Si dicho usuario no realiza peticiones de páginas en un periodo de tiempo (30 min) la siguiente petición constituirá el inicio de una nueva visita.

Navegador Único:

Total de combinaciones únicas de una dirección IP y un identificador adicional. Los medios pueden utilizar cookies o el Identificador de Alta de registro.

Duración Página Vista:

Tiempo acumulado en segundos de todas las páginas vistas (en visitas de dos o más páginas vistas), dividido por el número total de páginas vistas.

Duración Visita:

Tiempo en segundos de todas las visitas de dos o más páginas vistas, dividido por el número total de visitas de dos o más páginas vistas.

Tráfico nacional:

Audiencia/difusión correspondiente a España medida en base a los datos de las direcciones IP registradas por el sistema de medición.

7. Opinión

De OJDinteractiva, la división de INFORMACIÓN Y CONTROL DE PUBLICACIONES S.A.:

Hemos examinado la información facilitada por el editor del medio electrónico para el periodo que comprende la presente certificación.

Nuestro examen se ha realizado de acuerdo con las normas y procedimientos establecidos en las Normas Técnicas para el Control de los Medios Electrónicos de Comunicación.

En nuestra opinión, la presente acta presenta razonablemente la difusión/audiencia registrada por este medio electrónico.

ADVERTENCIA:

El trabajo de OJDinteractiva, la división de INFORMACIÓN Y CONTROL DE PUBLICACIONES S.A (INTROL) se limita a la realización de pruebas para la revisión de los datos de recuento suministrados por el editor con la finalidad de expresar una opinión sobre la razonabilidad de dichos datos de acuerdo con las Normas Técnicas para el control de los MEC.

Por tanto, INTROL no acepta responsabilidad alguna por las inexactitudes o errores que puedan existir en los datos de recuento. Tampoco acepta ninguna responsabilidad por la falsedad en los datos de recuento recibidos del editor, ni por otros datos de medición que no están incluidos en el análisis.

Mayo - 2021

OJDinteractiva