



## INFORMACION Y CONTROL DE PUBLICACIONES, S.A.

Velázquez, 46, 1º Drcha - Tel. 91 435 00 32 Fax 91 435 96 05 - 28001 - MADRID  
 Entença, 218 Entr. 7 - Tel 93 439 24 18 Fax 93 419 25 34 - 08029 - BARCELONA

**Título:** ALBACETECAPITAL.COM  
**URL Primaria:** http://www.albacetecapital.com  
**Editor:** Palabras Clave, S.L.  
**Domicilio:** Santa Fe, 14, 2º  
**Ciudad:** 45001 TOLEDO  
**Teléfono:** 925 220 640  
**Fax:**  
**E-mail:**  
**Clasificación:** Noticias e Información  
**Sub-Clasificación:** Noticias globales y actualidad



### 1. Cifras totales y promedios (Nacional e Internacional)

MES - AÑO	NAVEGADORES UNICOS	VISITAS	PAGINAS
Abril - 2019	44.400	56.541	68.944
<b>PROMEDIO DIARIO</b>	<b>1.800</b>	<b>1.885</b>	<b>2.298</b>
<b>PROMEDIO LUNES-VIERNES</b>	2.005	2.101	2.560
<b>PROMEDIO SABADO-DOMINGO</b>	1.237	1.291	1.579
<b>PAGINAS / VISITAS</b>	1,22		
<b>DURACION MEDIA VISITAS</b>	0:00:30		
<b>DURACION MEDIA PAGINAS</b>	0:02:19		

### 2. Secciones (Nacional e Internacional)

	PAGINAS	%
<b>HOME</b>	3.563	5.17 %
<b>RESTO</b>	65.381	94.83 %

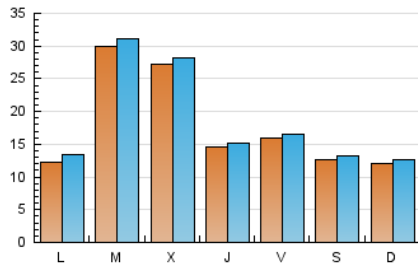
### 3. Por día del mes (Nacional e Internacional)

Día	N. únicos	Visitas	Páginas	Día	N. únicos	Visitas	Páginas	Día	N. únicos	Visitas	Páginas
1	1.149	1.245	1.593	11	1.303	1.383	1.736	21	1.439	1.491	1.739
2	11.564	11.886	13.638	12	1.619	1.695	2.097	22	1.206	1.276	1.580
3	7.871	8.049	9.468	13	792	837	1.085	23	649	704	1.047
4	3.068	3.169	3.798	14	691	722	920	24	1.091	1.187	1.518
5	3.574	3.701	4.351	15	636	674	980	25	810	871	1.176
6	3.076	3.165	3.724	16	656	700	858	26	656	694	1.024
7	1.655	1.708	2.070	17	954	1.015	1.310	27	592	624	819
8	882	957	1.293	18	635	672	863	28	1.019	1.098	1.351
9	1.157	1.248	1.588	19	505	525	631	29	2.262	2.576	3.210
10	948	1.001	1.268	20	630	684	922	30	919	984	1.287

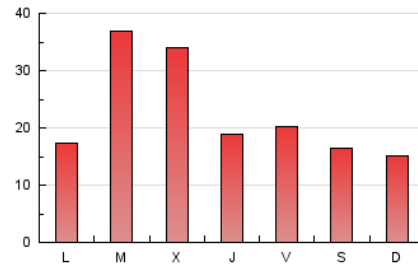
4. Gráficas (Nacional e Internacional)

4.1 Por día de la semana (promedio)

N. únicos / Visitas (x 100)

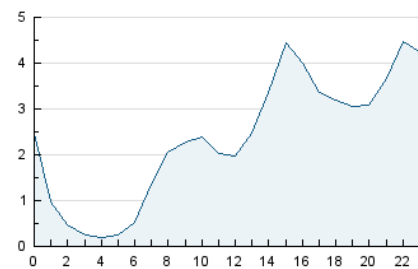


Páginas (x 100)

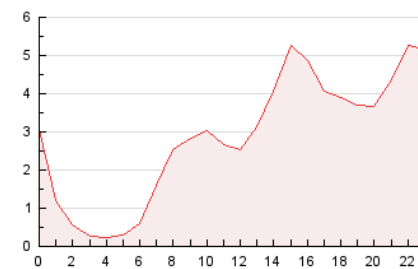


4.2 Por franja horaria (promedio)

Visitas (x 1000)

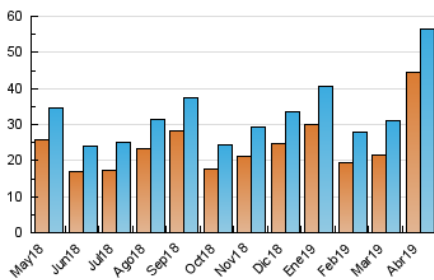


Páginas (x 1000)

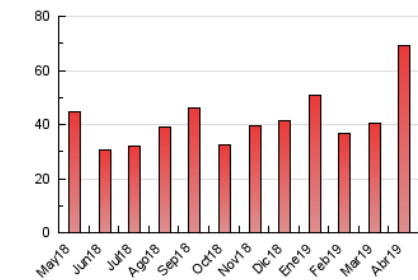


4.3 Por meses

N. únicos / Visitas (x 1000)



Páginas (x 1000)





## INFORMACION Y CONTROL DE PUBLICACIONES, S.A.

Velázquez, 46, 1º Drcha - Tel. 91 435 00 32 Fax 91 435 96 05 - 28001 - MADRID  
Entença, 218 Entr. 7 - Tel 93 439 24 18 Fax 93 419 25 34 - 08029 - BARCELONA

### Anexo - Tráfico Nacional

**Título:** ALBACETECAPITAL.COM  
**URL Primaria:** http://www.albacetecapital.com  
**Editor:** Palabras Clave, S.L.  
**Domicilio:** Santa Fe, 14, 2º  
**Ciudad:** 45001 TOLEDO  
**Teléfono:** 925 220 640  
**Fax:**  
**E-mail:**  
**Clasificación:** Noticias e Información  
**Sub-Clasificación:** Noticias globales y actualidad



#### 1. Cifras totales y promedios (Nacional)

MES - AÑO	NAVEGADORES UNICOS	VISITAS	PAGINAS
Abril - 2019	42.205	54.121	65.973
<b>PROMEDIO DIARIO</b>	<b>1.722</b>	<b>1.804</b>	<b>2.199</b>
<b>PROMEDIO LUNES-VIERNES</b>	<b>1.922</b>	<b>2.014</b>	<b>2.455</b>
<b>PROMEDIO SABADO-DOMINGO</b>	<b>1.174</b>	<b>1.227</b>	<b>1.495</b>
<b>PAGINAS / VISITAS</b>	<b>1,22</b>		
<b>DURACION MEDIA VISITAS</b>		<b>0:00:31</b>	
<b>DURACION MEDIA PAGINAS</b>		<b>0:02:22</b>	

#### 2. Secciones (Nacional)

	PAGINAS	%
<b>HOME</b>	3.388	5.14 %
<b>RESTO</b>	62.585	94.86 %

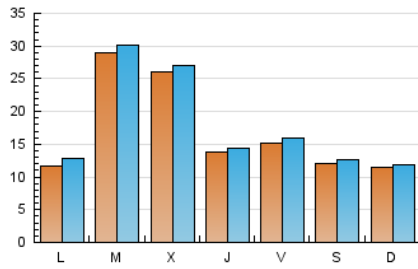
#### 3. Por día del mes (Nacional)

Día	N. únicos	Visitas	Páginas	Día	N. únicos	Visitas	Páginas	Día	N. únicos	Visitas	Páginas
1	1.106	1.201	1.537	11	1.190	1.268	1.606	21	1.359	1.409	1.636
2	11.317	11.607	13.323	12	1.514	1.588	1.966	22	1.114	1.179	1.456
3	7.602	7.770	9.163	13	732	777	988	23	613	668	1.000
4	2.921	3.015	3.611	14	638	669	847	24	1.047	1.143	1.465
5	3.477	3.603	4.242	15	590	628	928	25	772	833	1.134
6	2.990	3.077	3.620	16	590	633	789	26	624	662	975
7	1.600	1.653	1.995	17	903	964	1.227	27	520	551	742
8	833	908	1.242	18	604	641	811	28	956	1.033	1.265
9	1.093	1.184	1.492	19	471	491	588	29	2.145	2.457	3.052
10	875	927	1.179	20	596	649	867	30	872	933	1.227

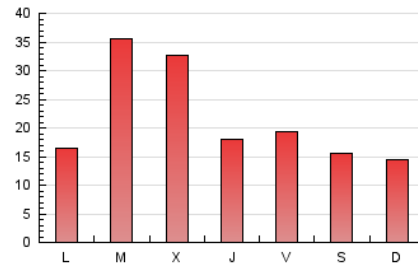
4. Gráficas (Nacional)

4.1 Por día de la semana (promedio)

N. únicos / Visitas (x 100)

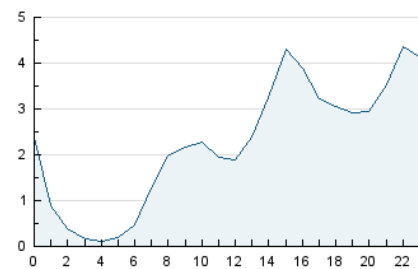


Páginas (x 100)

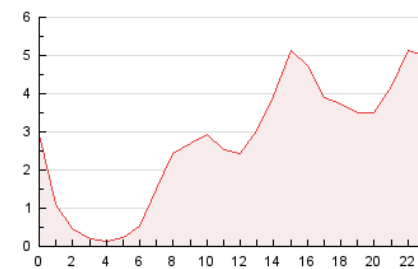


4.2 Por franja horaria (promedio)

Visitas (x 1000)

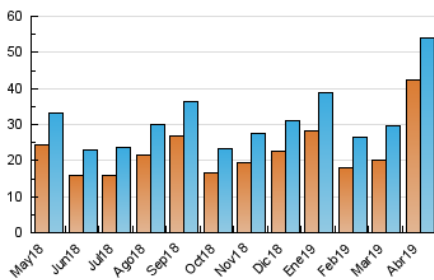


Páginas (x 1000)

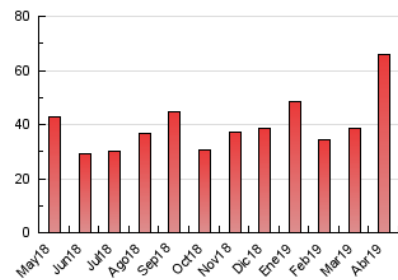


4.3 Por meses

N. únicos / Visitas (x 1000)



Páginas (x 1000)



## 5. Observaciones

Este Medio Electrónico de Comunicación ha sido medido por la herramienta Google Analytics de Google

## 6. Definiciones básicas (Para más información ver Normas Técnicas para el Control de los Medios Electrónicos de Comunicación)

### Página Vista:

Conjunto de ficheros enviado a un usuario como resultado de una petición del mismo recibida por el servidor. Cuando la página está formada por varios marcos (frames), el conjunto de los mismos tendrá, a efectos de cómputo, la consideración de una página unitaria.

### Visita:

Una secuencia ininterrumpida de páginas servidas a un usuario válido. Si dicho usuario no realiza peticiones de páginas en un periodo de tiempo (30 min) la siguiente petición constituirá el inicio de una nueva visita.

### Navegador Único:

Total de combinaciones únicas de una dirección IP y un identificador adicional. Los medios pueden utilizar cookies o el Identificador de Alta de registro.

### Duración Página Vista:

Tiempo acumulado en segundos de todas las páginas vistas (en visitas de dos o más páginas vistas), dividido por el número total de páginas vistas.

### Duración Visita:

Tiempo en segundos de todas las visitas de dos o más páginas vistas, dividido por el número total de visitas de dos o más páginas vistas.

### Tráfico nacional:

Audiencia/difusión correspondiente a España medida en base a los datos de las direcciones IP registradas por el sistema de medición.

## 7. Opinión

De OJDinteractiva, la división de INFORMACIÓN Y CONTROL DE PUBLICACIONES S.A.:

Hemos examinado la información facilitada por el editor del medio electrónico para el periodo que comprende la presente certificación. Nuestro examen se ha realizado de acuerdo con las normas y procedimientos establecidos en las Normas Técnicas para el Control de los Medios Electrónicos de Comunicación.

En nuestra opinión, la presente acta presenta razonablemente la difusión/audiencia registrada por este medio electrónico.

### ADVERTENCIA:

El trabajo de OJDinteractiva, la división de INFORMACIÓN Y CONTROL DE PUBLICACIONES S.A (INTROL) se limita a la realización de pruebas para la revisión de los datos de recuento suministrados por el editor con la finalidad de expresar una opinión sobre la razonabilidad de dichos datos de acuerdo con las Normas Técnicas para el control de los MEC.

Por tanto, INTROL no acepta responsabilidad alguna por las inexactitudes o errores que puedan existir en los datos de recuento. Tampoco acepta ninguna responsabilidad por la falsedad en los datos de recuento recibidos del editor, ni por otros datos de medición que no están incluidos en el análisis.

Mayo - 2019

OJDinteractiva