



INFORMACION Y CONTROL DE PUBLICACIONES, S.A.

Velázquez, 46, 1º Drcha - Tel. 91 435 00 32 Fax 91 435 96 05 - 28001 - MADRID
 Entença, 218 Entr. 7 - Tel 93 439 24 18 Fax 93 419 25 34 - 08029 - BARCELONA

Título: ALBACETECAPITAL.COM
URL Primaria: http://www.albacetecapital.com
Editor: Palabras Clave, S.L.
Domicilio: Santa Fe, 14, 2º
Ciudad: 45001 TOLEDO
Teléfono: 925 220 640
Fax:
E-mail:
Clasificación: Noticias e Información
Sub-Clasificación: Noticias globales y actualidad



1. Cifras totales y promedios (Nacional e Internacional)

MES - AÑO	NAVEGADORES UNICOS	VISITAS	PAGINAS
Marzo - 2018	18.483	26.127	34.265
PROMEDIO DIARIO	780	843	1.105
PROMEDIO LUNES-VIERNES	844	911	1.204
PROMEDIO SABADO-DOMINGO	624	676	864
PAGINAS / VISITAS	1,31		
DURACION MEDIA VISITAS	0:00:52		
DURACION MEDIA PAGINAS	0:02:48		

2. Secciones (Nacional e Internacional)

	PAGINAS	%
HOME	4.108	11.99 %
RESTO	30.157	88.01 %

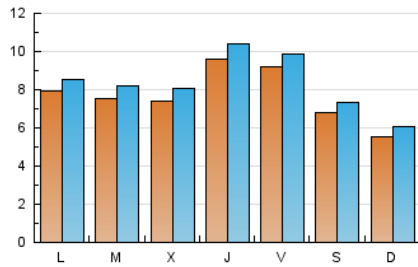
3. Por día del mes (Nacional e Internacional)

Día	N. únicos	Visitas	Páginas	Día	N. únicos	Visitas	Páginas	Día	N. únicos	Visitas	Páginas
1	1.168	1.251	1.537	11	601	646	820	21	800	874	1.163
2	743	792	1.015	12	1.034	1.121	1.492	22	685	752	1.079
3	848	908	1.170	13	814	893	1.191	23	1.123	1.184	1.609
4	641	696	882	14	841	910	1.254	24	510	542	698
5	663	722	971	15	1.536	1.644	2.061	25	444	497	697
6	752	827	1.138	16	1.091	1.164	1.497	26	822	870	1.159
7	823	898	1.229	17	591	649	839	27	596	628	844
8	1.090	1.211	1.615	18	539	584	753	28	495	546	744
9	1.268	1.376	1.788	19	647	703	955	29	316	332	391
10	821	884	1.088	20	862	935	1.230	30	389	412	528
								31	625	676	828

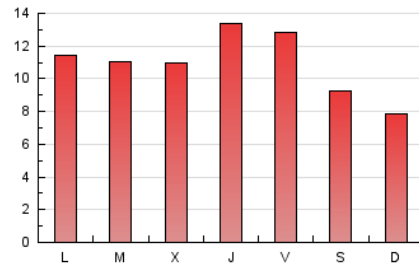
4. Gráficas (Nacional e Internacional)

4.1 Por día de la semana (promedio)

N. únicos / Visitas (x 100)

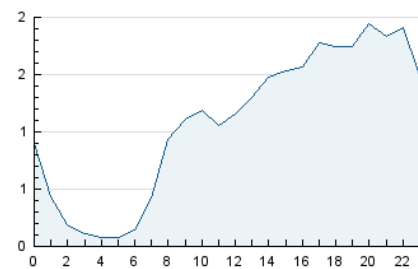


Páginas (x 100)

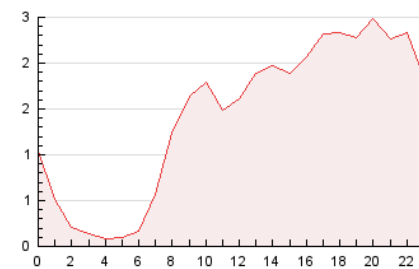


4.2 Por franja horaria (promedio)

Visitas (x 1000)

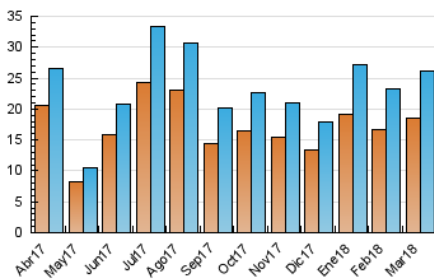


Páginas (x 1000)

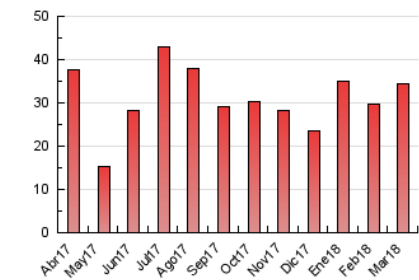


4.3 Por meses

N. únicos / Visitas (x 1000)



Páginas (x 1000)





INFORMACION Y CONTROL DE PUBLICACIONES, S.A.

Velázquez, 46, 1º Drcha - Tel. 91 435 00 32 Fax 91 435 96 05 - 28001 - MADRID
 Entença, 218 Entr. 7 - Tel 93 439 24 18 Fax 93 419 25 34 - 08029 - BARCELONA

Anexo - Tráfico Nacional

Título: ALBACETECAPITAL.COM
URL Primaria: http://www.albacetecapital.com
Editor: Palabras Clave, S.L.
Domicilio: Santa Fe, 14, 2º
Ciudad: 45001 TOLEDO
Teléfono: 925 220 640
Fax:
E-mail:
Clasificación: Noticias e Información
Sub-Clasificación: Noticias globales y actualidad



1. Cifras totales y promedios (Nacional)

MES - AÑO	NAVEGADORES UNICOS	VISITAS	PAGINAS
Marzo - 2018	17.492	25.004	32.972
PROMEDIO DIARIO	744	807	1.064
PROMEDIO LUNES-VIERNES	804	871	1.159
PROMEDIO SABADO-DOMINGO	598	649	830
PAGINAS / VISITAS	1,32		
DURACION MEDIA VISITAS	0:00:54		
DURACION MEDIA PAGINAS	0:02:49		

2. Secciones (Nacional)

	PAGINAS	%
HOME	4.061	12.32 %
RESTO	28.911	87.68 %

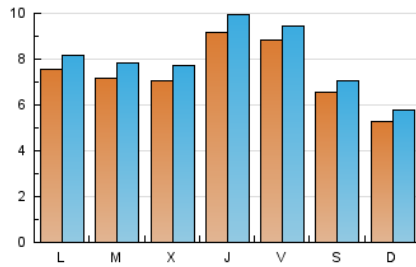
3. Por día del mes (Nacional)

Día	N. únicos	Visitas	Páginas	Día	N. únicos	Visitas	Páginas	Día	N. únicos	Visitas	Páginas
1	1.107	1.190	1.471	11	568	613	768	21	781	855	1.133
2	698	746	958	12	992	1.079	1.449	22	633	700	1.024
3	816	876	1.138	13	780	859	1.154	23	1.079	1.139	1.554
4	617	671	856	14	799	868	1.209	24	486	517	672
5	628	687	933	15	1.487	1.594	2.006	25	423	476	674
6	694	769	1.078	16	1.054	1.127	1.452	26	789	836	1.121
7	776	849	1.179	17	567	623	807	27	569	601	815
8	1.047	1.168	1.568	18	508	552	715	28	460	510	699
9	1.206	1.311	1.709	19	615	671	916	29	301	317	371
10	796	857	1.039	20	828	901	1.195	30	368	390	506
								31	601	652	803

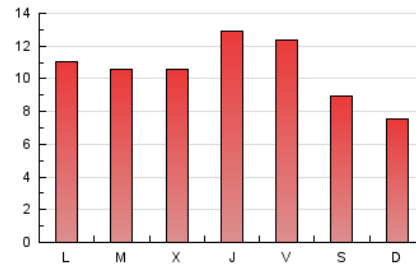
4. Gráficas (Nacional)

4.1 Por día de la semana (promedio)

N. únicos / Visitas (x 100)

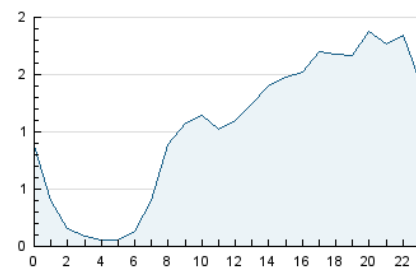


Páginas (x 100)

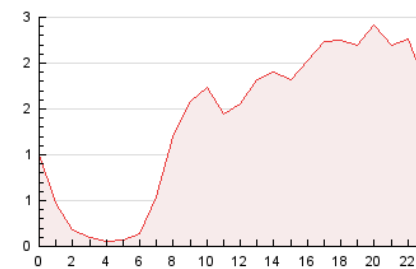


4.2 Por franja horaria (promedio)

Visitas (x 1000)

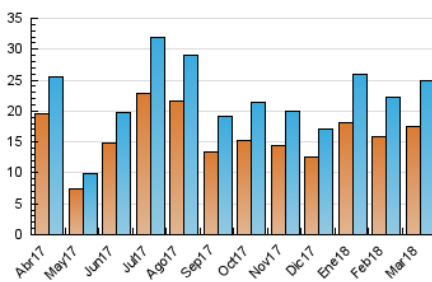


Páginas (x 1000)

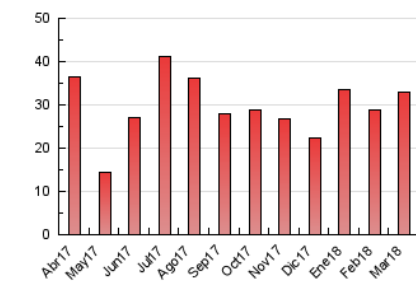


4.3 Por meses

N. únicos / Visitas (x 1000)



Páginas (x 1000)



5. Observaciones

Este Medio Electrónico de Comunicación ha sido medido por la herramienta Google Analytics de Google

6. Definiciones básicas (Para más información ver Normas Técnicas para el Control de los Medios Electrónicos de Comunicación)

Página Vista:

Conjunto de ficheros enviado a un usuario como resultado de una petición del mismo recibida por el servidor. Cuando la página está formada por varios marcos (frames), el conjunto de los mismos tendrá, a efectos de cómputo, la consideración de una página unitaria.

Visita:

Una secuencia ininterrumpida de páginas servidas a un usuario válido. Si dicho usuario no realiza peticiones de páginas en un periodo de tiempo (30 min) la siguiente petición constituirá el inicio de una nueva visita.

Navegador Único:

Total de combinaciones únicas de una dirección IP y un identificador adicional. Los medios pueden utilizar cookies o el Identificador de Alta de registro.

Duración Página Vista:

Tiempo acumulado en segundos de todas las páginas vistas (en visitas de dos o más páginas vistas), dividido por el número total de páginas vistas.

Duración Visita:

Tiempo en segundos de todas las visitas de dos o más páginas vistas, dividido por el número total de visitas de dos o más páginas vistas.

Tráfico nacional:

Audiencia/difusión correspondiente a España medida en base a los datos de las direcciones IP registradas por el sistema de medición.

7. Opinión

De OJDinteractiva, la división de INFORMACIÓN Y CONTROL DE PUBLICACIONES S.A.:

Hemos examinado la información facilitada por el editor del medio electrónico para el periodo que comprende la presente certificación.

Nuestro examen se ha realizado de acuerdo con las normas y procedimientos establecidos en las Normas Técnicas para el Control de los Medios Electrónicos de Comunicación.

En nuestra opinión, la presente acta presenta razonablemente la difusión/audiencia registrada por este medio electrónico.

ADVERTENCIA:

El trabajo de OJDinteractiva, la división de INFORMACIÓN Y CONTROL DE PUBLICACIONES S.A (INTROL) se limita a la realización de pruebas para la revisión de los datos de recuento suministrados por el editor con la finalidad de expresar una opinión sobre la razonabilidad de dichos datos de acuerdo con las Normas Técnicas para el control de los MEC.

Por tanto, INTROL no acepta responsabilidad alguna por las inexactitudes o errores que puedan existir en los datos de recuento. Tampoco acepta ninguna responsabilidad por la falsedad en los datos de recuento recibidos del editor, ni por otros datos de medición que no están incluidos en el análisis.

Abril - 2018

OJDinteractiva