



INFORMACION Y CONTROL DE PUBLICACIONES, S.A.

Velázquez, 46, 1º Drcha - Tel. 91 435 00 32 Fax 91 435 96 05 - 28001 - MADRID
Av. Diagonal 497, 5a planta - Tel 93 439 24 18 Fax 93 419 25 34 - 08029 - BARCELONA

Título: ALBACETECAPITAL.COM
URL Primaria: http://www.albacetecapital.com
Editor: Relato en la Red, S.L.
Domicilio: Santa Fe, 14, 2º
Ciudad: 45001 TOLEDO
Teléfono: 925 220 640
Fax:
E-mail:
Clasificación: Noticias e Información
Sub-Clasificación: Noticias globales y actualidad



1. Cifras totales y promedios (Nacional e Internacional)

MES - AÑO	NAVEGADORES UNICOS	VISITAS	PAGINAS
Febrero - 2023	26.565	32.373	40.376
PROMEDIO DIARIO	1.092	1.156	1.442
PROMEDIO LUNES-VIERNES	1.061	1.128	1.422
PROMEDIO SABADO-DOMINGO	1.171	1.226	1.491
PAGINAS / VISITAS	1,25		
DURACION MEDIA VISITAS	0:00:43		
DURACION MEDIA PAGINAS	0:02:52		

2. Secciones (Nacional e Internacional)

	PAGINAS	%
HOME	3.096	7.67 %
RESTO	37.280	92.33 %

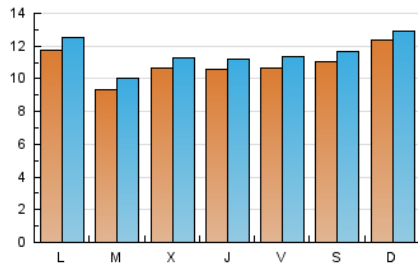
3. Por día del mes (Nacional e Internacional)

Día	N. únicos	Visitas	Páginas	Día	N. únicos	Visitas	Páginas	Día	N. únicos	Visitas	Páginas
1	1.044	1.107	1.440	11	717	758	939	21	762	821	1.059
2	982	1.040	1.273	12	1.185	1.229	1.522	22	979	1.033	1.375
3	1.010	1.079	1.303	13	1.285	1.396	1.734	23	955	1.016	1.279
4	1.011	1.060	1.263	14	974	1.047	1.296	24	1.064	1.136	1.478
5	1.000	1.059	1.289	15	1.162	1.227	1.579	25	1.939	2.054	2.553
6	1.032	1.101	1.441	16	1.190	1.251	1.579	26	1.625	1.692	2.008
7	935	996	1.248	17	1.065	1.138	1.426	27	1.499	1.588	1.912
8	1.085	1.141	1.444	18	756	785	935	28	1.074	1.146	1.389
9	1.111	1.162	1.464	19	1.136	1.174	1.422				
10	1.134	1.202	1.534	20	875	935	1.192				

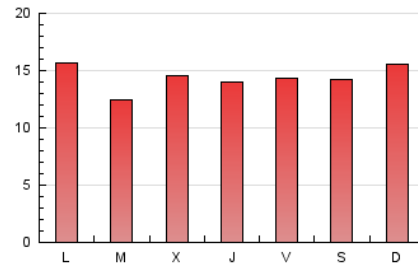
4. Gráficas (Nacional e Internacional)

4.1 Por día de la semana (promedio)

N. únicos / Visitas (x 100)

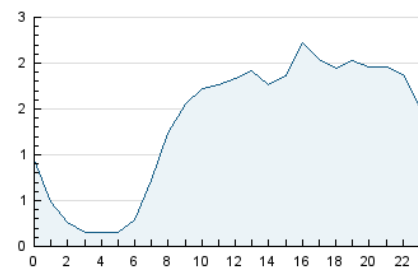


Páginas (x 100)

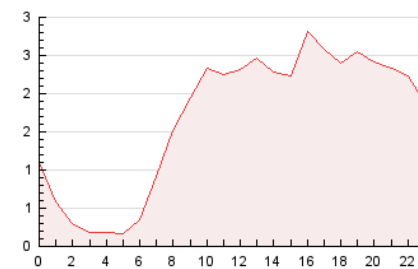


4.2 Por franja horaria (promedio)

Visitas_ (x 1000)

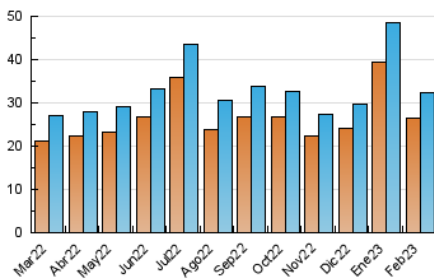


Páginas (x 1000)

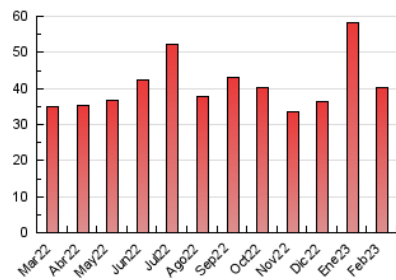


4.3 Por meses

N. únicos / Visitas (x 1000)



Páginas (x 1000)





INFORMACION Y CONTROL DE PUBLICACIONES, S.A.

Velázquez, 46, 1ª Drcha - Tel. 91 435 00 32 Fax 91 435 96 05 - 28001 - MADRID
Av. Diagonal 497, 5a planta - Tel 93 439 24 18 Fax 93 419 25 34 - 08029 - BARCELONA

Anexo - Tráfico Nacional

Título: ALBACETECAPITAL.COM
URL Primaria: http://www.albacetecapital.com
Editor: Relato en la Red, S.L.
Domicilio: Santa Fe, 14, 2º
Ciudad: 45001 TOLEDO
Teléfono: 925 220 640
Fax:
E-mail:
Clasificación: Noticias e Información
Sub-Clasificación: Noticias globales y actualidad



1. Cifras totales y promedios (Nacional)

MES - AÑO	NAVEGADORES UNICOS	VISITAS	PAGINAS
Febrero - 2023	24.059	29.768	37.425
PROMEDIO DIARIO	1.001	1.063	1.337
PROMEDIO LUNES-VIERNES	965	1.031	1.313
PROMEDIO SABADO-DOMINGO	1.090	1.144	1.395
PAGINAS / VISITAS	1,26		
DURACION MEDIA VISITAS	0:00:45		
DURACION MEDIA PAGINAS	0:02:55		

2. Secciones (Nacional)

	PAGINAS	%
HOME	2.930	7.83 %
RESTO	34.495	92.17 %

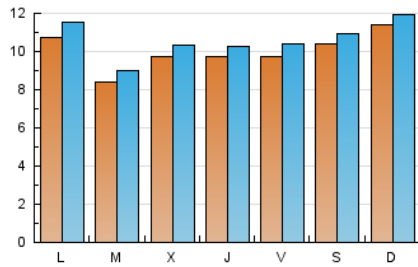
3. Por día del mes (Nacional)

Día	N. únicos	Visitas	Páginas	Día	N. únicos	Visitas	Páginas	Día	N. únicos	Visitas	Páginas
1	952	1.014	1.336	11	652	692	849	21	675	734	956
2	890	948	1.175	12	1.076	1.120	1.401	22	890	944	1.257
3	885	943	1.157	13	1.196	1.305	1.641	23	879	939	1.196
4	928	972	1.162	14	860	931	1.164	24	985	1.056	1.386
5	877	932	1.149	15	1.065	1.128	1.452	25	1.874	1.988	2.470
6	930	998	1.328	16	1.108	1.169	1.491	26	1.561	1.626	1.934
7	817	875	1.118	17	974	1.046	1.320	27	1.387	1.473	1.786
8	993	1.049	1.339	18	697	725	865	28	994	1.066	1.305
9	1.006	1.057	1.355	19	1.057	1.095	1.330				
10	1.038	1.103	1.417	20	783	840	1.086				

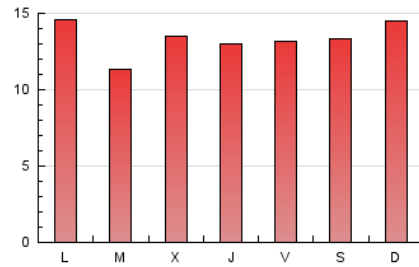
4. Gráficas (Nacional)

4.1 Por día de la semana (promedio)

N. únicos / Visitas (x 100)

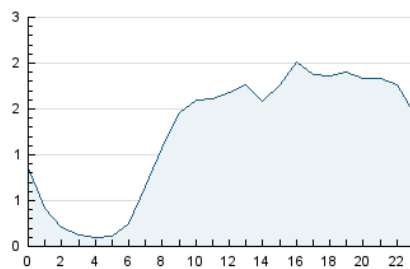


Páginas (x 100)

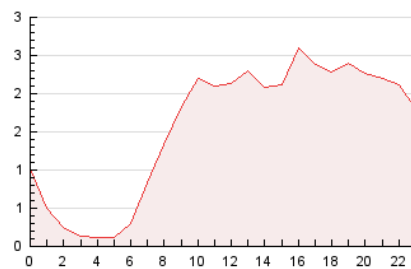


4.2 Por franja horaria (promedio)

Visitas_ (x 1000)

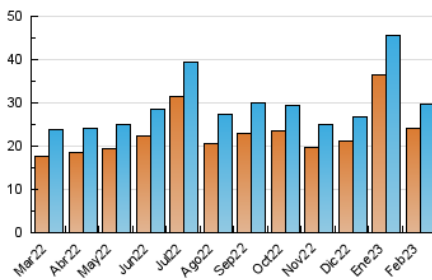


Páginas (x 1000)

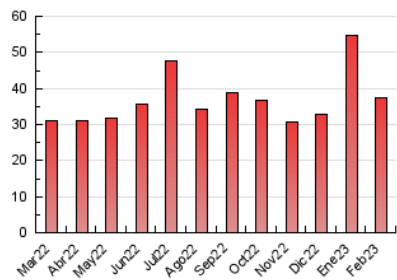


4.3 Por meses

N. únicos / Visitas (x 1000)



Páginas (x 1000)



5. Observaciones

Este Medio Electrónico de Comunicación ha sido medido por la herramienta Google Analytics de Google (Universal Analytics)

6. Definiciones básicas (Para más información ver Normas Técnicas para el Control de los Medios Electrónicos de Comunicación)

Página Vista:

Conjunto de ficheros enviado a un usuario como resultado de una petición del mismo recibida por el servidor. Cuando la página está formada por varios marcos (frames), el conjunto de los mismos tendrá, a efectos de cómputo, la consideración de una página unitaria.

Visita:

Una secuencia ininterrumpida de páginas servidas a un usuario válido. Si dicho usuario no realiza peticiones de páginas en un periodo de tiempo (30 min) la siguiente petición constituirá el inicio de una nueva visita.

Navegador Único:

Total de combinaciones únicas de una dirección IP y un identificador adicional. Los medios pueden utilizar cookies o el Identificador de Alta de registro.

Duración Página Vista:

Tiempo acumulado en segundos de todas las páginas vistas (en visitas de dos o más páginas vistas), dividido por el número total de páginas vistas.

Duración Visita:

Tiempo en segundos de todas las visitas de dos o más páginas vistas, dividido por el número total de visitas de dos o más páginas vistas.

Tráfico nacional:

Audiencia/difusión correspondiente a España medida en base a los datos de las direcciones IP registradas por el sistema de medición.

7. Opinión

De OJDinteractiva, la división de INFORMACIÓN Y CONTROL DE PUBLICACIONES S.A.:

Hemos examinado la información facilitada por el editor del medio electrónico para el periodo que comprende la presente certificación.

Nuestro examen se ha realizado de acuerdo con las normas y procedimientos establecidos en las Normas Técnicas para el Control de los Medios Electrónicos de Comunicación.

En nuestra opinión, la presente acta presenta razonablemente la difusión/audiencia registrada por este medio electrónico.

ADVERTENCIA:

El trabajo de OJDinteractiva, la división de INFORMACIÓN Y CONTROL DE PUBLICACIONES S.A (INTROL) se limita a la realización de pruebas para la revisión de los datos de recuento suministrados por el editor con la finalidad de expresar una opinión sobre la razonabilidad de dichos datos de acuerdo con las Normas Técnicas para el control de los MEC.

Por tanto, INTROL no acepta responsabilidad alguna por las inexactitudes o errores que puedan existir en los datos de recuento. Tampoco acepta ninguna responsabilidad por la falsedad en los datos de recuento recibidos del editor, ni por otros datos de medición que no están incluidos en el análisis.

Marzo - 2023

OJDinteractiva