



## INFORMACION Y CONTROL DE PUBLICACIONES, S.A.

Velázquez, 46, 1º Drcha - Tel. 91 435 00 32 Fax 91 435 96 05 - 28001 - MADRID  
 Entença, 218 Entr. 7 - Tel 93 439 24 18 Fax 93 419 25 34 - 08029 - BARCELONA

**Título:** ALBACETECAPITAL.COM  
**URL Primaria:** http://www.albacetecapital.com  
**Editor:** Palabras Clave, S.L.  
**Domicilio:** Santa Fe, 14, 2º  
**Ciudad:** 45001 TOLEDO  
**Teléfono:** 925 220 640  
**Fax:**  
**E-mail:**  
**Clasificación:** Noticias e Información  
**Sub-Clasificación:** Noticias globales y actualidad



### 1. Cifras totales y promedios (Nacional e Internacional)

MES - AÑO	NAVEGADORES UNICOS	VISITAS	PAGINAS
Febrero - 2019	19.565	27.956	36.528
<b>PROMEDIO DIARIO</b>	<b>935</b>	<b>998</b>	<b>1.305</b>
<b>PROMEDIO LUNES-VIERNES</b>	1.047	1.121	1.473
<b>PROMEDIO SABADO-DOMINGO</b>	653	691	884
<b>PAGINAS / VISITAS</b>	1,31		
<b>DURACION MEDIA VISITAS</b>	0:00:42		
<b>DURACION MEDIA PAGINAS</b>	0:02:18		

### 2. Secciones (Nacional e Internacional)

	PAGINAS	%
<b>HOME</b>	3.282	8.98 %
<b>RESTO</b>	33.246	91.02 %

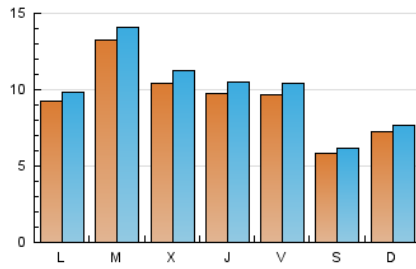
### 3. Por día del mes (Nacional e Internacional)

Día	N. únicos	Visitas	Páginas	Día	N. únicos	Visitas	Páginas	Día	N. únicos	Visitas	Páginas
1	1.364	1.478	1.881	11	848	904	1.210	21	1.242	1.385	1.838
2	781	815	983	12	1.031	1.099	1.404	22	843	909	1.319
3	967	1.023	1.258	13	985	1.045	1.394	23	525	572	784
4	727	760	979	14	623	663	973	24	541	581	823
5	1.200	1.239	1.544	15	744	797	1.113	25	1.288	1.363	1.794
6	754	811	1.096	16	512	542	733	26	2.079	2.229	2.805
7	1.169	1.237	1.553	17	783	832	1.036	27	1.299	1.394	1.759
8	929	986	1.275	18	851	893	1.213	28	848	902	1.185
9	512	537	713	19	982	1.079	1.433				
10	599	625	738	20	1.141	1.256	1.692				

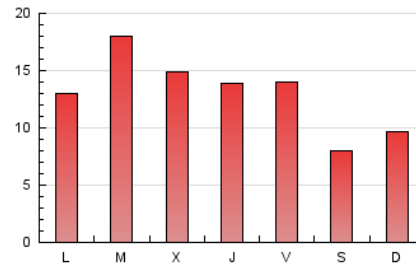
4. Gráficas (Nacional e Internacional)

4.1 Por día de la semana (promedio)

N. únicos / Visitas (x 100)

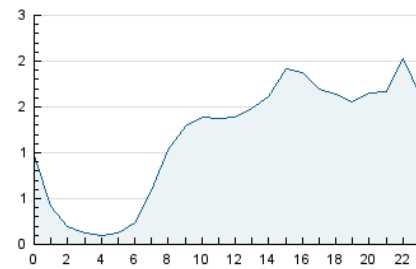


Páginas (x 100)

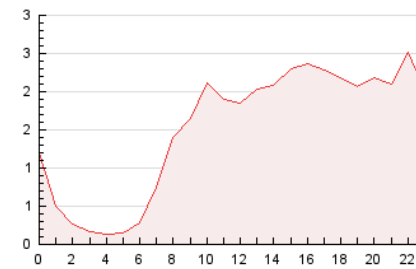


4.2 Por franja horaria (promedio)

Visitas (x 1000)

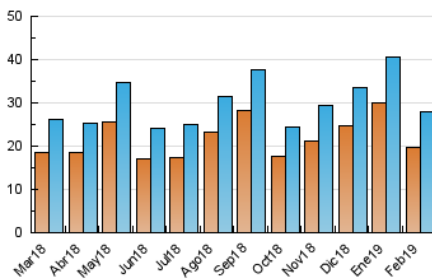


Páginas (x 1000)

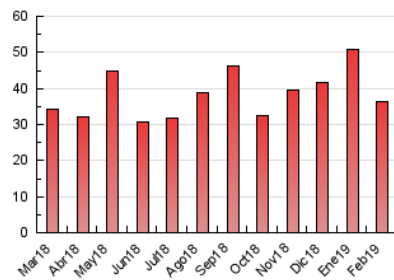


4.3 Por meses

N. únicos / Visitas (x 1000)



Páginas (x 1000)





## INFORMACION Y CONTROL DE PUBLICACIONES, S.A.

Velázquez, 46, 1º Drcha - Tel. 91 435 00 32 Fax 91 435 96 05 - 28001 - MADRID  
 Entença, 218 Entr. 7 - Tel 93 439 24 18 Fax 93 419 25 34 - 08029 - BARCELONA

### Anexo - Tráfico Nacional

**Título:** ALBACETECAPITAL.COM  
**URL Primaria:** http://www.albacetecapital.com  
**Editor:** Palabras Clave, S.L.  
**Domicilio:** Santa Fe, 14, 2º  
**Ciudad:** 45001 TOLEDO  
**Teléfono:** 925 220 640  
**Fax:**  
**E-mail:**  
**Clasificación:** Noticias e Información  
**Sub-Clasificación:** Noticias globales y actualidad



#### 1. Cifras totales y promedios (Nacional)

MES - AÑO	NAVEGADORES UNICOS	VISITAS	PAGINAS
Febrero - 2019	18.056	26.463	34.497
<b>PROMEDIO DIARIO</b>	<b>882</b>	<b>945</b>	<b>1.232</b>
<b>PROMEDIO LUNES-VIERNES</b>	995	1.068	1.402
<b>PROMEDIO SABADO-DOMINGO</b>	600	638	807
<b>PAGINAS / VISITAS</b>	1,30		
<b>DURACION MEDIA VISITAS</b>	0:00:44		
<b>DURACION MEDIA PAGINAS</b>	0:02:24		

#### 2. Secciones (Nacional)

	PAGINAS	%
<b>HOME</b>	3.088	8.95 %
<b>RESTO</b>	31.409	91.05 %

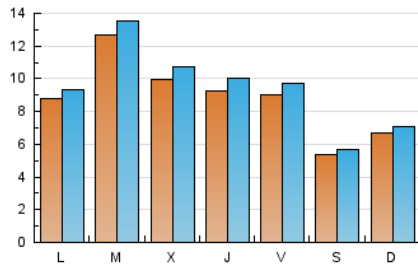
#### 3. Por día del mes (Nacional)

Día	N. únicos	Visitas	Páginas	Día	N. únicos	Visitas	Páginas	Día	N. únicos	Visitas	Páginas
1	1.310	1.422	1.792	11	772	828	1.126	21	1.201	1.343	1.768
2	724	757	915	12	978	1.046	1.339	22	795	860	1.249
3	880	935	1.140	13	952	1.011	1.357	23	486	532	738
4	683	716	916	14	583	623	913	24	509	549	759
5	1.156	1.195	1.471	15	715	765	1.059	25	1.264	1.338	1.760
6	708	765	1.039	16	475	504	654	26	2.012	2.161	2.717
7	1.119	1.187	1.487	17	736	785	969	27	1.236	1.329	1.687
8	798	851	1.097	18	804	845	1.154	28	812	865	1.144
9	454	479	619	19	923	1.018	1.357				
10	537	563	662	20	1.077	1.191	1.609				

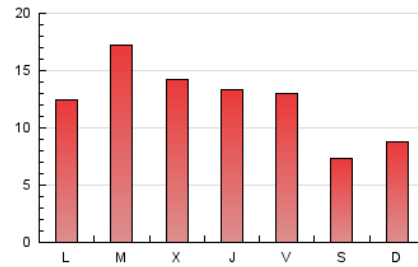
4. Gráficas (Nacional)

4.1 Por día de la semana (promedio)

N. únicos / Visitas (x 100)

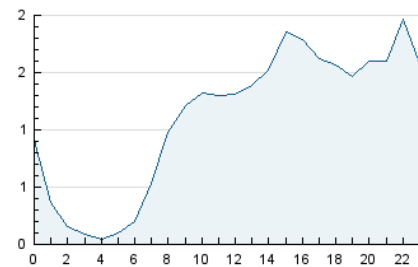


Páginas (x 100)

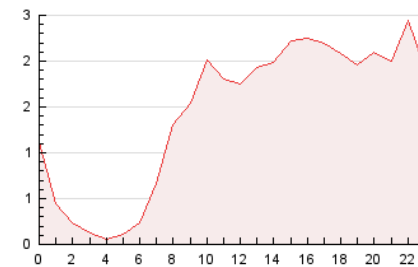


4.2 Por franja horaria (promedio)

Visitas (x 1000)

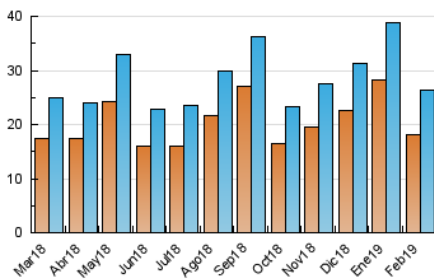


Páginas (x 1000)

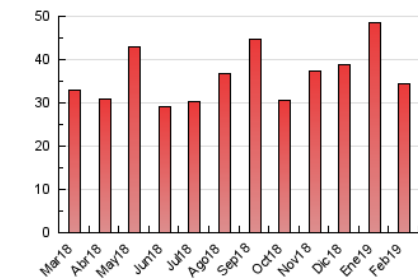


4.3 Por meses

N. únicos / Visitas (x 1000)



Páginas (x 1000)



## 5. Observaciones

Este Medio Electrónico de Comunicación ha sido medido por la herramienta Google Analytics de Google

## 6. Definiciones básicas (Para más información ver Normas Técnicas para el Control de los Medios Electrónicos de Comunicación)

### Página Vista:

Conjunto de ficheros enviado a un usuario como resultado de una petición del mismo recibida por el servidor. Cuando la página está formada por varios marcos (frames), el conjunto de los mismos tendrá, a efectos de cómptuo, la consideración de una página unitaria.

### Visita:

Una secuencia ininterrumpida de páginas servidas a un usuario válido. Si dicho usuario no realiza peticiones de páginas en un periodo de tiempo (30 min) la siguiente petición constituirá el inicio de una nueva visita.

### Navegador Único:

Total de combinaciones únicas de una dirección IP y un identificador adicional. Los medios pueden utilizar cookies o el Identificador de Alta de registro.

### Duración Página Vista:

Tiempo acumulado en segundos de todas las páginas vistas (en visitas de dos o más páginas vistas), dividido por el número total de páginas vistas.

### Duración Visita:

Tiempo en segundos de todas las visitas de dos o más páginas vistas, dividido por el número total de visitas de dos o más páginas vistas.

### Tráfico nacional:

Audiencia/difusión correspondiente a España medida en base a los datos de las direcciones IP registradas por el sistema de medición.

## 7. Opinión

De OJDinteractiva, la división de INFORMACIÓN Y CONTROL DE PUBLICACIONES S.A.:

Hemos examinado la información facilitada por el editor del medio electrónico para el periodo que comprende la presente certificación.

Nuestro examen se ha realizado de acuerdo con las normas y procedimientos establecidos en las Normas Técnicas para el Control de los Medios Electrónicos de Comunicación.

En nuestra opinión, la presente acta presenta razonablemente la difusión/audiencia registrada por este medio electrónico.

### ADVERTENCIA:

El trabajo de OJDinteractiva, la división de INFORMACIÓN Y CONTROL DE PUBLICACIONES S.A (INTROL) se limita a la realización de pruebas para la revisión de los datos de recuento suministrados por el editor con la finalidad de expresar una opinión sobre la razonabilidad de dichos datos de acuerdo con las Normas Técnicas para el control de los MEC.

Por tanto, INTROL no acepta responsabilidad alguna por las inexactitudes o errores que puedan existir en los datos de recuento. Tampoco acepta ninguna responsabilidad por la falsedad en los datos de recuento recibidos del editor, ni por otros datos de medición que no están incluidos en el análisis.

Marzo - 2019

OJDinteractiva